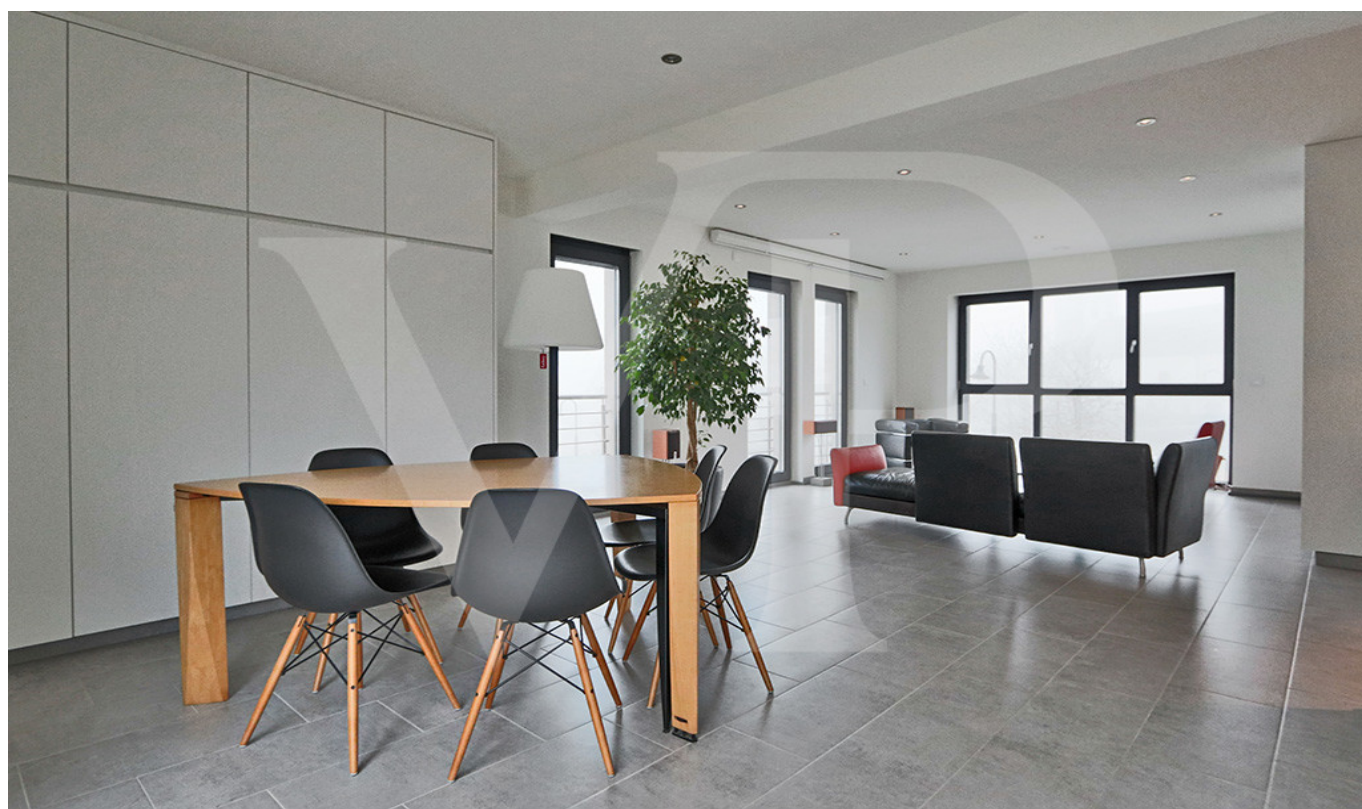


Holtz – Holtz

# Neues Luxushaus frei auf 3 Seiten zu verkaufen

*Número de propiedad: LU251953727*



PRECIO DE COMPRA: 895.000 EUR • SUPERFICIE HABITABLE: ca. 200 m<sup>2</sup> • HABITACIONES: 5 • SUPERFICIE DEL TERRENO: 145 m<sup>2</sup>

Número de propiedad: LU251953727 - L-8820 Holtz – Holtz

- De un vistazo
- La propiedad
- Datos energéticos
- Planos de planta
- Una primera impresión
- Otros datos
- Contacto con el socio

Número de propiedad: LU251953727 - L-8820 Holtz – Holtz

## De un vistazo

Número de propiedad	LU251953727	Precio de compra	895.000 EUR
Superficie habitable	ca. 200 m <sup>2</sup>	Casa	Chalet adosado en estilo angular
Habitaciones	5	Estado de la propiedad	como nuevo
Baños	2	Características	Terraza, WC para invitados
Año de construcción	2018		
Tipo de aparcamiento	1 x Plaza de aparcamiento exterior, 1 x Garaje		

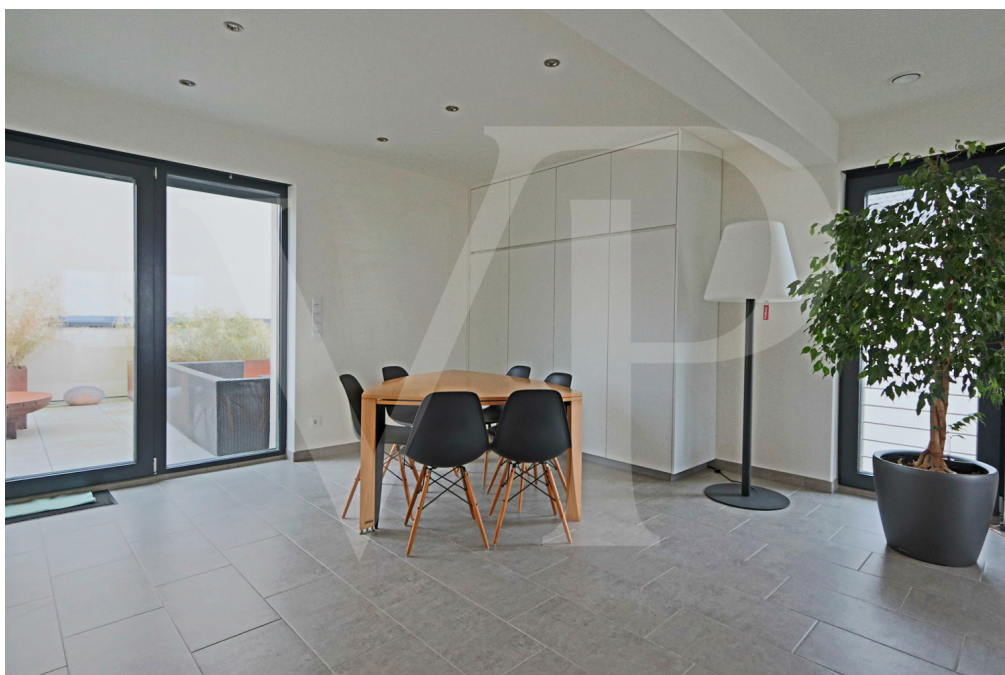
Número de propiedad: LU251953727 - L-8820 Holtz – Holtz

## Datos energéticos

Fuente de energía	Bomba de calor aire-agua	Clase de eficiencia energética	B
Información energética	En trámite		

Número de propiedad: LU251953727 - L-8820 Holtz – Holtz

## La propiedad



Número de propiedad: LU251953727 - L-8820 Holtz – Holtz

## La propiedad



Número de propiedad: LU251953727 - L-8820 Holtz – Holtz

## La propiedad



Número de propiedad: LU251953727 - L-8820 Holtz – Holtz

## La propiedad





Número de propiedad: LU251953727 - L-8820 Holtz – Holtz

## La propiedad



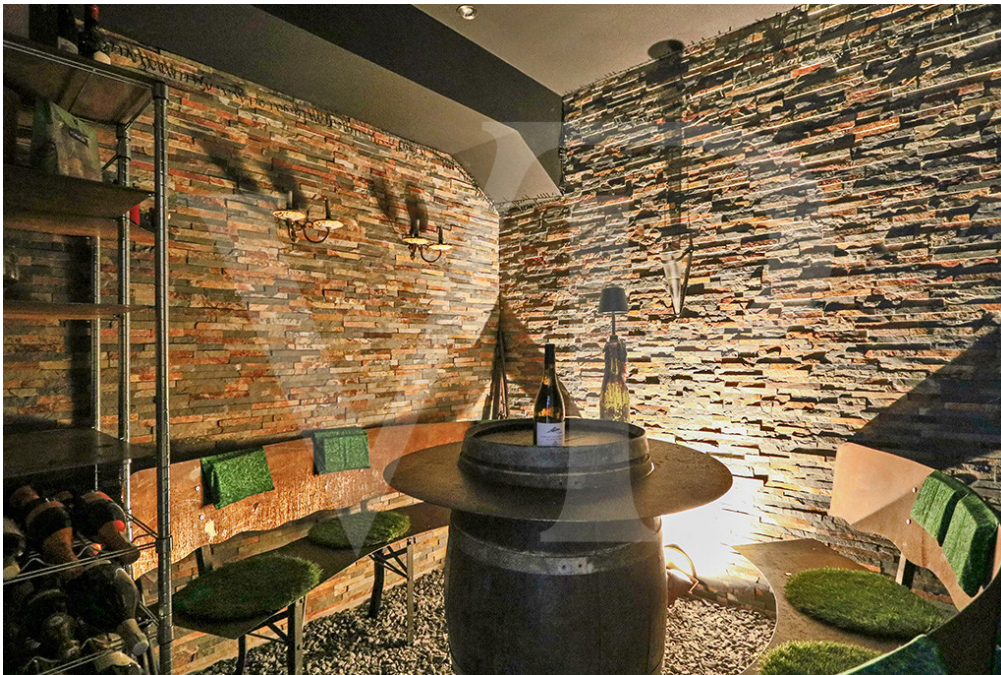
Número de propiedad: LU251953727 - L-8820 Holtz – Holtz

## La propiedad



Número de propiedad: LU251953727 - L-8820 Holtz – Holtz

## La propiedad



Número de propiedad: LU251953727 - L-8820 Holtz – Holtz

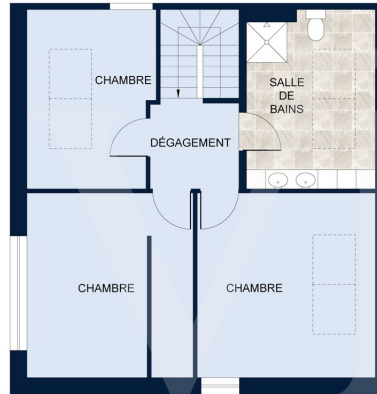
## Planos de planta



Les plans sont fournis à titre d'information et ne sont pas contractuels



Les plans sont fournis à titre d'information et ne sont pas contractuels



Les plans sont fournis à titre d'information et ne sont pas contractuels

Este plano no está a escala. Los documentos nos fueron entregados por el cliente. Por esta razón, no podemos garantizar la exactitud de la información.

Número de propiedad: LU251953727 - L-8820 Holtz – Holtz

## Una primera impresión

Im charmanten Dorf Holtz bietet Ihnen Von Poll Real Estate Luxembourg dieses prächtige, moderne Luxushaus in einer friedlichen, ruhigen Straße an. Erbaut auf einem Grundstück von 1,45 Ar bietet dieses Anwesen eine Gesamtfläche von ca. 290 m<sup>2</sup>, davon 200 m<sup>2</sup> Wohnfläche verteilt auf 3 Ebenen. Dank der großen Erkerfenster profitiert das Haus sowohl im Wohnzimmer als auch in den Schlafzimmern von herrlichem Tageslicht. Die Lage ist ideal für eine Familie, denn direkt gegenüber dem Haus befindet sich ein Spielplatz, in der Nähe befindet sich ein Relaishaus, in der Umgebung gibt es wunderbare Spazierwege und die friedliche Umgebung bietet viel Ruhe. Das Erdgeschoss umfasst eine Eingangshalle mit Garderobe, eine separate Toilette, einen Weinkeller sowie einen Raum, der in ein unabhängiges Büro, Studio oder Räumlichkeiten für eine berufliche Tätigkeit umgewandelt werden kann. Im 1. Stock finden Sie ein Büro oder ein Gästezimmer, ein großes und helles Wohnzimmer sowie eine offene Küche. Von dieser Etage aus gelangt man auch auf eine große Südterrasse. Die oberste Etage bietet Platz für 3 Schlafzimmer, die sich ein Badezimmer teilen. Eine Garage und ein Carport komplettieren das Gesamtanwesen. In Bezug auf die Ausstattung bietet dieses moderne Haus hochwertige Oberflächen wie Hochenergiefenster mit elektrischen Rollläden, Fußbodenheizung und VMC.

Número de propiedad: LU251953727 - L-8820 Holtz – Holtz

## Otros datos

Alle Informationen in diesem Dokument basieren ausschließlich auf den Informationen, die uns unsere Kunden zur Verfügung stellen. Wir übernehmen keine Garantie für die Vollständigkeit, Richtigkeit und Aktualität dieser Angaben. Die Notar- und Meldegebühren im Grundbuch gehen zu Lasten des Käufers. Die Verkaufsprovision geht zu Lasten des Verkäufers, der das Verkaufsmandat mit unserer Agentur unterzeichnet hat.

Número de propiedad: LU251953727 - L-8820 Holtz – Holtz

## Contacto con el socio

Para más información, diríjase a su persona de contacto:

VON POLL REAL ESTATE Limpertsberg

---

6, avenue Pasteur Limpertsberg  
E-Mail: [limpertsberg@von-poll.com](mailto:limpertsberg@von-poll.com)

*To Disclaimer of von Poll Immobilien GmbH*

---

[www.von-poll.com](http://www.von-poll.com)