

Leudelange

Neues Haus/Triplex in einer ruhigen Straße in Leudelange

Número de propiedad: LU241953714



PRECIO DE COMPRA: 1.495.000 EUR • SUPERFICIE HABITABLE: ca. 225 m²

Número de propiedad: LU241953714 - L-3374 Leudelange

- De un vistazo
- La propiedad
- Datos energéticos
- Planos de planta
- Una primera impresión
- Otros datos
- Contacto con el socio

Número de propiedad: LU241953714 - L-3374 Leudelange

De un vistazo

Número de propiedad	LU241953714	Precio de compra	1.495.000 EUR
Superficie habitable	ca. 225 m ²	Casa	Casa unifamiliar
Dormitorios	4	Espacio utilizable	ca. 295 m ²
Baños	3	Características	Terraza, WC para invitados, Jardín / uso compartido
Año de construcción	2012		
Tipo de aparcamiento	2 x Aparcamiento subterráneo		

Número de propiedad: LU241953714 - L-3374 Leudelange

Datos energéticos

Tipo de calefacción	Calefacción central	Clase de eficiencia energética	C
Información energética	En trámite		

Número de propiedad: LU241953714 - L-3374 Leudelange

La propiedad



Número de propiedad: LU241953714 - L-3374 Leudelange

La propiedad



Número de propiedad: LU241953714 - L-3374 Leudelange

La propiedad



Número de propiedad: LU241953714 - L-3374 Leudelange

La propiedad



Número de propiedad: LU241953714 - L-3374 Leudelange

La propiedad



Número de propiedad: LU241953714 - L-3374 Leudelange

La propiedad



Número de propiedad: LU241953714 - L-3374 Leudelange

La propiedad



Número de propiedad: LU241953714 - L-3374 Leudelange

La propiedad



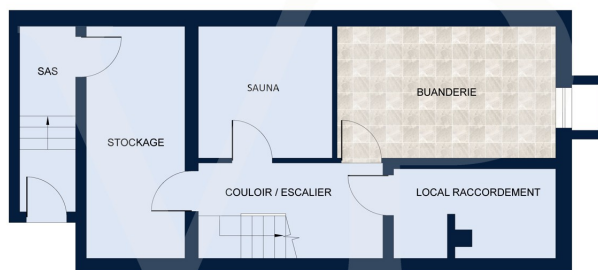
Número de propiedad: LU241953714 - L-3374 Leudelange

La propiedad



Número de propiedad: LU241953714 - L-3374 Leudelange

Planos de planta



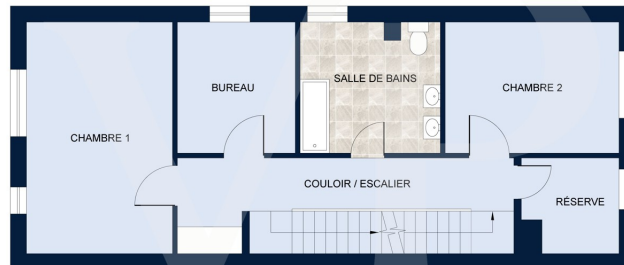
SOUS-SOL

Les plans sont fournis à titre d'information et ne sont pas contractuels

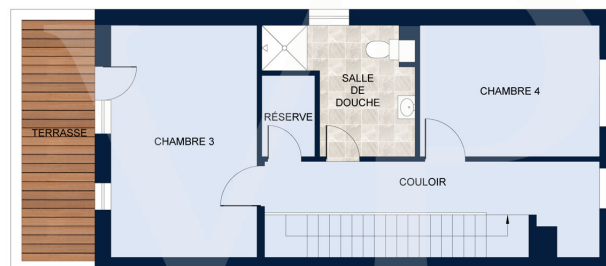


REZ-DE-CHAUSSEE

Les plans sont fournis à titre d'information et ne sont pas contractuels

**PREMIER ÉTAGE**

Les plans sont fournis à titre d'information et ne sont pas contractuels

**DEUXIÈME ÉTAGE**

Les plans sont fournis à titre d'information et ne sont pas contractuels

Este plano no está a escala. Los documentos nos fueron entregados por el cliente. Por esta razón, no podemos garantizar la exactitud de la información.

Número de propiedad: LU241953714 - L-3374 Leudelange

Una primera impresión

Von Poll Real Estate Luxembourg bietet dieses hochwertige Haus/Triplex aus dem Jahr 2012 an drei Seiten frei in einer ruhigen Wohnstraße (30 km/h) in Leudelange zum Verkauf an. Das Erdgeschoss öffnet sich zu einer Eingangshalle mit Garderobe und Gäste-WC, die dank seiner großen Fenster zum sehr hellen Wohn-/Esszimmer sowie zur voll ausgestatteten Küche mit hochwertigen Materialien führt. Der Zugang zur Westterrasse erfolgt über das Wohnzimmer. Um an sehr schönen Sonnentagen etwas Schatten zu spenden, ist eine elektrische Markise installiert. Im ersten Stock dient ein Nachflur einem Büro, einem Abstellraum und 2 Schlafzimmern ($\pm 16 \text{ m}^2$ und $\pm 11,50 \text{ m}^2$), die sich ein großes Badezimmer teilen. Im zweiten Stock befinden sich 2 Schlafzimmer ($\pm 16 \text{ m}^2$ und $\pm 12 \text{ m}^2$), ein Ankleidezimmer und ein Duschbad. Das große Schlafzimmer verfügt über eine Terrasse mit freier Aussicht. Ein großer ausbaubarer Dachboden ($\pm 50 \text{ m}^2$ Nutzfläche) ist über eine Luke von dieser Etage aus zugänglich. Im Keller befinden sich eine große Waschküche, ein Raum mit Dusche und Sauna, ein Lagerraum und ein Technikraum. Zwei Parkplätze sind von dieser Etage aus zugänglich. Das 2012 erbaute Haus mit einer Gesamtfläche von $\pm 295 \text{ m}^2$ einschließlich $\pm 225 \text{ m}^2$ Wohnfläche verfügt über eine Gasheizung durch Heizkörper, Sonnenkollektoren, doppelt verglaste Fenster mit elektrischen Rollläden, die Böden sind aus Parkett und Fliesen. Die hochwertigen Materialien, die freie Aussicht, die Helligkeit, die Ruhe und die Lage sind unter anderem Vorzüge, die dieses Haus zu einer außergewöhnlichen Immobilie machen.

Número de propiedad: LU241953714 - L-3374 Leudelange

Otros datos

Alle Informationen in diesem Dokument basieren ausschließlich auf den Informationen, die uns unsere Kunden zur Verfügung stellen. Wir übernehmen keine Garantie für die Vollständigkeit, Richtigkeit und Aktualität dieser Angaben. Die Notar- und Meldegebühren im Grundbuch gehen zu Lasten des Käufers. Die Verkaufsprovision geht zu Lasten des Verkäufers, der das Verkaufsmandat mit unserer Agentur unterzeichnet hat.

Número de propiedad: LU241953714 - L-3374 Leudelange

Contacto con el socio

Para más información, diríjase a su persona de contacto:

VON POLL REAL ESTATE Limpertsberg

6, avenue Pasteur Limpertsberg
E-Mail: limpertsberg@von-poll.com

To Disclaimer of von Poll Immobilien GmbH

www.von-poll.com