

Luxembourg- Gare – Luxembourg-Gare

2-Zimmer-Wohnung in der Nähe des Bahnhofs zu vermieten

Número de propiedad: LU241953693



PRECIO DEL ALQUILER: 3.000 EUR • SUPERFICIE HABITABLE: ca. 82 m²

Número de propiedad: LU241953693 - L-1611 Luxembourg- Gare – Luxembourg-Gare

- De un vistazo
- La propiedad
- Datos energéticos
- Planos de planta
- Una primera impresión
- Otros datos
- Contacto con el socio

Número de propiedad: LU241953693 - L-1611 Luxembourg- Gare – Luxembourg-Gare

De un vistazo

Número de propiedad	LU241953693
Superficie habitable	ca. 82 m ²
Tipo de techo	Techo de mansarda
Piso	3
Dormitorios	2
Baños	1

Precio del alquiler	3.000 EUR
Costes adicionales	250 EUR
Piso	Piso
Método de construcción	Sólido
Características	Cocina empotrada

Número de propiedad: LU241953693 - L-1611 Luxembourg- Gare – Luxembourg-Gare

Datos energéticos

Tipo de calefacción	Calefacción central
Fuente de energía	Gas
Información energética	En trámite

Número de propiedad: LU241953693 - L-1611 Luxembourg- Gare – Luxembourg-Gare

La propiedad



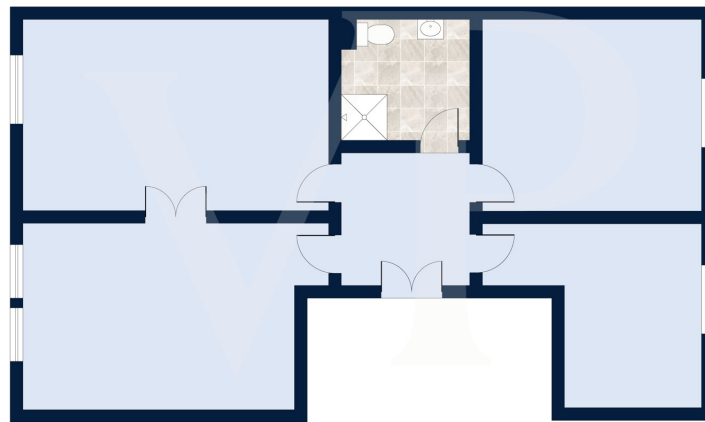
Número de propiedad: LU241953693 - L-1611 Luxembourg- Gare – Luxembourg-Gare

La propiedad



Número de propiedad: LU241953693 - L-1611 Luxembourg- Gare – Luxembourg-Gare

Planos de planta



Les plans sont fournis à titre d'information et ne sont pas contractuels

Este plano no está a escala. Los documentos nos fueron entregados por el cliente. Por esta razón, no podemos garantizar la exactitud de la información.

Número de propiedad: LU241953693 - L-1611 Luxembourg- Gare – Luxembourg-Gare

Una primera impresión

Von Poll bietet eine sehr schöne Wohnung mit hohen Decken im Gare-Viertel zur Miete an. Seine Fläche von +/- 82 m² bietet einen schönen Wohnraum in dieser sehr beliebten Gegend. Diese Wohnung mit hohen Decken und hohen Türen besteht aus 2 Schlafzimmern auf der Rückseite, in ruhiger Lage mit Blick ins Grüne. Der Raum wird durch ein schönes Wohnzimmer mit Parkettboden, 1 ausgestattete Küche und 1 Badezimmer vervollständigt. Dieses Apartment befindet sich in der 3. Etage, 5 Gehminuten vom Bahnhof und 10 Gehminuten vom Stadtzentrum entfernt an der Passerelle-Brücke und ist ideal gelegen.

Número de propiedad: LU241953693 - L-1611 Luxembourg- Gare – Luxembourg-Gare

Otros datos

Gemäß dem Mietleasinggesetz vom 07.10.2024, das am 01.08.2024 in Kraft getreten ist, werden die Maklerprovisionskosten einer Monatsmiete + Mehrwertsteuer (17 %) gerecht aufgeteilt (50/50) zwischen dem Vermieter und dem Mieter, wobei jeder seine Rechnung erhält. Sie ist am Tag der Vertragsunterzeichnung fällig. Alle Angaben basieren ausschließlich auf den Informationen, die uns unsere Kunden zur Verfügung stellen. Wir übernehmen keine Garantie für die Vollständigkeit, Richtigkeit und Aktualität dieser Angaben.

Número de propiedad: LU241953693 - L-1611 Luxembourg- Gare – Luxembourg-Gare

Contacto con el socio

Para más información, dirijase a su persona de contacto:

VON POLL REAL ESTATE Limpertsberg

6, avenue Pasteur Limpertsberg
E-Mail: limpertsberg@von-poll.com

To Disclaimer of von Poll Immobilien GmbH

www.von-poll.com