

Luxembourg-Limpertsberg – Luxembourg-Limpertsberg  
**Stadthaus zum Verkauf in Limpertsberg**

*Número de propiedad: LU221953572*



**PRECIO DE COMPRA: 2.200.000 EUR • SUPERFICIE HABITABLE: ca. 230 m<sup>2</sup> • SUPERFICIE DEL TERRENO: 178 m<sup>2</sup>**

Número de propiedad: LU221953572 - L-2310 Luxembourg-Limpertsberg – Luxembourg-Limpertsberg

- De un vistazo
- La propiedad
- Datos energéticos
- Planos de planta
- Una primera impresión
- Otros datos
- Contacto con el socio

Número de propiedad: LU221953572 - L-2310 Luxembourg-Limpertsberg – Luxembourg-Limpertsberg

## De un vistazo

Número de propiedad	LU221953572
Superficie habitable	ca. 230 m <sup>2</sup>
Tipo de techo	Techo de mansarda
Dormitorios	5
Baños	2
Tipo de aparcamiento	1 x Garaje

Precio de compra	2.200.000 EUR
Casa	Chalet adosado
Espacio total	ca. 327 m <sup>2</sup>
Método de construcción	Sólido
Características	Terraza, WC para invitados, Jardín / uso compartido, Cocina empotrada

Número de propiedad: LU221953572 - L-2310 Luxembourg-Limpertsberg – Luxembourg-Limpertsberg

## Datos energéticos

Fuente de energía	Gas
Información energética	En trámite

Número de propiedad: LU221953572 - L-2310 Luxembourg-Limpertsberg – Luxembourg-Limpertsberg

## La propiedad



Número de propiedad: LU221953572 - L-2310 Luxembourg-Limpertsberg – Luxembourg-Limpertsberg

## La propiedad



Número de propiedad: LU221953572 - L-2310 Luxembourg-Limpertsberg – Luxembourg-Limpertsberg

## La propiedad



Número de propiedad: LU221953572 - L-2310 Luxembourg-Limpertsberg – Luxembourg-Limpertsberg

## La propiedad





Número de propiedad: LU221953572 - L-2310 Luxembourg-Limpertsberg – Luxembourg-Limpertsberg

## La propiedad



Número de propiedad: LU221953572 - L-2310 Luxembourg-Limpertsberg – Luxembourg-Limpertsberg

## La propiedad



Número de propiedad: LU221953572 - L-2310 Luxembourg-Limpertsberg – Luxembourg-Limpertsberg

## Planos de planta



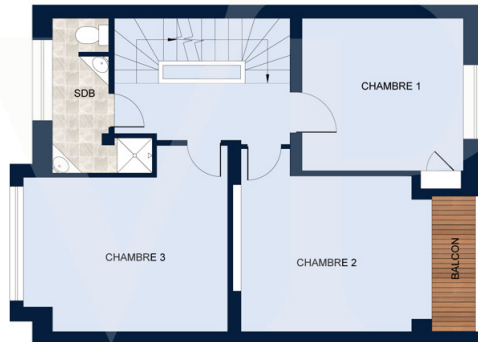
SOUS-SOL

Les plans sont fournis à titre d'information et ne sont pas contractuels

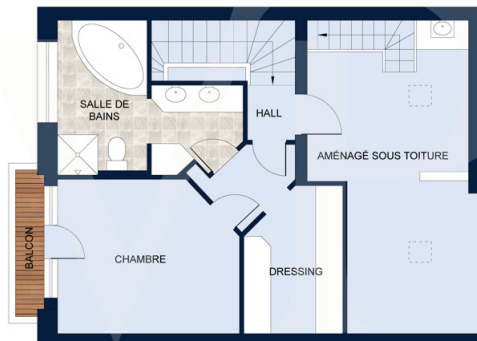


REZ-DE-CHAUSÉE

Les plans sont fournis à titre d'information et ne sont pas contractuels

**PREMIER ÉTAGE**

Les plans sont fournis à titre d'information et ne sont pas contractuels

**DEUXIÈME ÉTAGE**

Les plans sont fournis à titre d'information et ne sont pas contractuels

Este plano no está a escala. Los documentos nos fueron entregados por el cliente. Por esta razón, no podemos garantizar la exactitud de la información.

Número de propiedad: LU221953572 - L-2310 Luxembourg-Limpertsberg – Luxembourg-Limpertsberg

## Una primera impresión

Von Poll präsentiert zum Verkauf ein charmantes Stathaus. Dieses Haus besteht im Erdgeschoss aus einer Eingangshalle mit WC, einem Wohn-/Esszimmer mit Blick auf die Terrasse, einer sehr hellen Einbauküche mit Zugang zur Terrasse des Hauses. Im ersten Stock dieser Immobilie befinden sich 3 Schlafzimmer und ein Badezimmer. Im 2. Stock haben wir 2 Schlafzimmer und ein Badezimmer. Eine Garage und Keller vervollständigen diese Immobilie. In der Nähe von Geschäften, dem Stadtzentrum, Verkehrsmitteln und Schulen.

Número de propiedad: LU221953572 - L-2310 Luxembourg-Limpertsberg – Luxembourg-Limpertsberg

## Otros datos

Alle Informationen in diesem Dokument basieren ausschließlich auf den Informationen, die uns unsere Kunden zur Verfügung stellen. Wir übernehmen keine Garantie für die Vollständigkeit, Richtigkeit und Aktualität dieser Angaben. Die Notar- und Meldegebühren im Grundbuch gehen zu Lasten des Käufers. Die Verkaufsprovision geht zu Lasten des Verkäufers, der das Verkaufsmandat mit unserer Agentur unterzeichnet hat.

Número de propiedad: LU221953572 - L-2310 Luxembourg-Limpertsberg – Luxembourg-Limpertsberg

## Contacto con el socio

Para más información, diríjase a su persona de contacto:

VON POLL REAL ESTATE Limpertsberg

---

6, avenue Pasteur Limpertsberg  
E-Mail: [limpertsberg@von-poll.com](mailto:limpertsberg@von-poll.com)

*To Disclaimer of von Poll Immobilien GmbH*

---

[www.von-poll.com](http://www.von-poll.com)