

Lorentzweiler

Zweifamilienhaus auf den Höhen von Lorentzweiler

Número de propiedad: LU221953589_7



PRECIO DE COMPRA: 860.000 EUR • SUPERFICIE HABITABLE: ca. 87,48 m²

Número de propiedad: LU221953589_7 - L-7377 Lorentzweiler

- De un vistazo
- La propiedad
- Datos energéticos
- Planos de planta
- Una primera impresión
- Todo sobre la ubicación
- Otros datos
- Contacto con el socio

Número de propiedad: LU221953589_7 - L-7377 Lorentzweiler

De un vistazo

Número de propiedad	LU221953589_7	Precio de compra	860.000 EUR
Superficie habitable	ca. 87,48 m ²	Casa	Casa bifamiliar
Tipo de techo	Techo a dos aguas	Espacio utilizable	ca. 96 m ²
Dormitorios	2	Características	Terraza, WC para invitados
Baños	1		
Año de construcción	2024		
Tipo de aparcamiento	1 x Plaza de aparcamiento exterior, 2 x Aparcamiento de varias plantas		

Número de propiedad: LU221953589_7 - L-7377 Lorentzweiler

Datos energéticos

Tipo de calefacción	Calefacción por suelo radiante
Fuente de energía	Bomba de calor aire-agua

Número de propiedad: LU221953589_7 - L-7377 Lorentzweiler

La propiedad



Número de propiedad: LU221953589_7 - L-7377 Lorentzweiler

La propiedad



Número de propiedad: LU221953589_7 - L-7377 Lorentzweiler

La propiedad



Número de propiedad: LU221953589_7 - L-7377 Lorentzweiler

La propiedad



Número de propiedad: LU221953589_7 - L-7377 Lorentzweiler

La propiedad



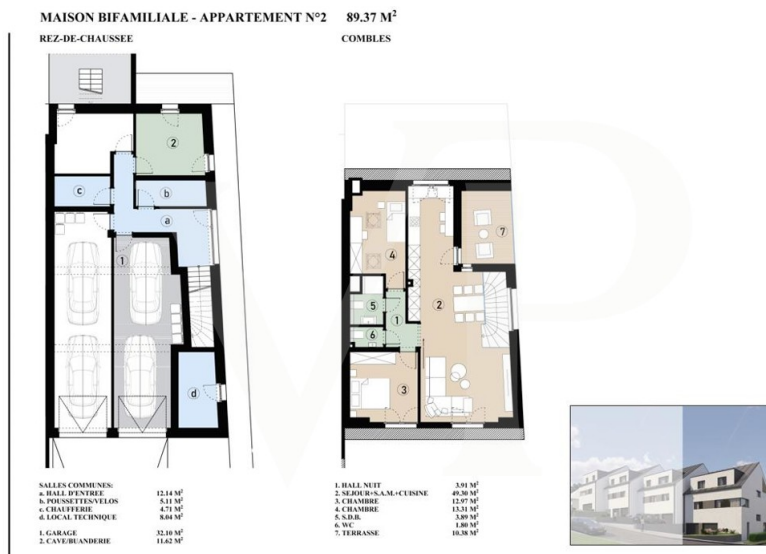
Número de propiedad: LU221953589_7 - L-7377 Lorentzweiler

La propiedad



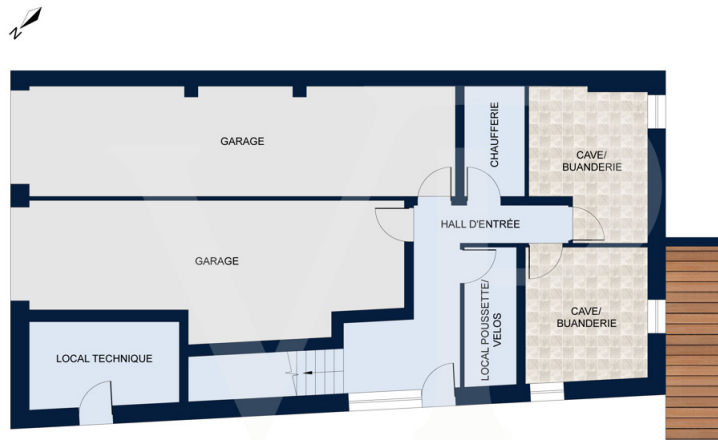
Número de propiedad: LU221953589_7 - L-7377 Lorentzweiler

Planos de planta



COMBLES

Les plans sont fournis à titre d'information et ne sont pas contractuels



REZ-DE-CHAUSSÉE

Les plans sont fournis à titre d'information et ne sont pas contractuels

Este plano no está a escala. Los documentos nos fueron entregados por el cliente. Por esta razón, no podemos garantizar la exactitud de la información.

Número de propiedad: LU221953589_7 - L-7377 Lorentzweiler

Una primera impresión

Luxusunterkunft in einem Zweifamilienhaus auf den Höhen von Lorentzweiler Auf den Höhen von Lorentzweiler gelegen und nach Süden ausgerichtet, ist dieses als Off-Plan-Verkauf verkaufte Zweifamilienhaus ideal für eine Familie, die ihr eigenes Projekt in einer ruhigen und grünen Umgebung verwirklichen möchte. Diese luxuriöse Unterkunft kombiniert Modernität und Komfort und bietet offene Räume, die umgewandelt werden können, sowie hochwertige Dienstleistungen. Der Käufer kann seine Ausstattung* definieren und es wird eine große Auswahl an Materialien sowohl für Bodenbeläge als auch für Badezimmer usw. angeboten. Ein großes Wohnzimmer beherbergt das Wohnzimmer, das Esszimmer und den Raum für die offene Küche mit Abstellraum. Die Terrasse von + - 10,00 m² ist nach Süden ausgerichtet und eine zweite Terrasse, die vom privaten Keller aus zugänglich ist, führt Sie in den privaten Garten, in dem Sie Ihre Sommerabende in einer gemütlichen und ruhigen Atmosphäre verbringen werden. Eine Nachthalle führt zu den 2 Schlafzimmern und dem Badezimmer. Auf technischer Ebene wird das Zweifamilienhaus verfügen über: - Eine Wärmepumpe - Fußbodenheizung - Dreifach verglaste Rahmen - Sonnenkollektoren für die Warmwasserbereitung - Zweiflutige Belüftung - Stromversorgung für Autoladegerät in der Garage Der Verkaufspreis beinhaltet die bereits berücksichtigte Wohnungssteuer von 3% und vorbehaltlich der Annahme der Käuferakte für die Verwaltung. Die Unterkunft wird mit einer Garage für 2 Autos, einem Keller, einem Garten und einer privaten Waschküche verkauft. *Mögliche Ergänzungen, die mit dem Veranstalter festgelegt werden müssen

Número de propiedad: LU221953589_7 - L-7377 Lorentzweiler

Todo sobre la ubicación

Die im Nordosten der Stadt Luxemburg gelegene Gemeinde Lorentzweiler ist ideal gelegen, um eine Familie willkommen zu heißen, die sich in einem Haus in einer ruhigen Wohngegend niederlassen möchte. Die umliegenden Grünflächen und die Infrastruktur der Stadt ermöglichen eine Vielzahl von Aktivitäten rund um das Haus. Lorentzweiler liegt in der Aufnahmezone der Europäischen Schule Kirchberg. Das Einkaufszentrum Walferdingen ist 4,5 km entfernt. Die Stadt Luxemburg ist 8 km entfernt. Der Flughafen ist 14 km entfernt.

Número de propiedad: LU221953589_7 - L-7377 Lorentzweiler

Otros datos

Alle Informationen in diesem Dokument basieren ausschließlich auf den Informationen, die uns unsere Kunden zur Verfügung stellen. Wir übernehmen keine Garantie für die Vollständigkeit, Richtigkeit und Aktualität dieser Angaben. Die Notar- und Meldegebühren im Grundbuch gehen zu Lasten des Käufers. Die Verkaufsprovision geht zu Lasten des Verkäufers, der das Verkaufsmandat mit unserer Agentur unterzeichnet hat.

Número de propiedad: LU221953589_7 - L-7377 Lorentzweiler

Contacto con el socio

Para más información, dirijase a su persona de contacto:

VON POLL REAL ESTATE Limpertsberg

6, avenue Pasteur Limpertsberg
E-Mail: limpertsberg@von-poll.com

To Disclaimer of von Poll Immobilien GmbH

www.von-poll.com