

Ehlinge

# Luxushaus frei auf 4 Seiten zum Verkauf

*Número de propiedad: LU221953555*



**PRECIO DE COMPRA: 2.480.000 EUR • SUPERFICIE HABITABLE: ca. 312,96 m<sup>2</sup> • SUPERFICIE DEL TERRENO: 514 m<sup>2</sup>**

Número de propiedad: LU221953555 - L-3961 Ehlange

- De un vistazo
- La propiedad
- Datos energéticos
- Planos de planta
- Una primera impresión
- Todo sobre la ubicación
- Otros datos
- Contacto con el socio

Número de propiedad: LU221953555 - L-3961 Ehlange

## De un vistazo

Número de propiedad	LU221953555	Precio de compra	2.480.000 EUR
Superficie habitable	ca. 312,96 m <sup>2</sup>	Casa	Casa unifamiliar
Dormitorios	7	Espacio total	ca. 376 m <sup>2</sup>
Baños	4	Estado de la propiedad	como nuevo
Año de construcción	2020	Características	Terraza, WC para invitados
Tipo de aparcamiento	3 x Plaza de aparcamiento exterior, 1 x Garaje		

Número de propiedad: LU221953555 - L-3961 Ehlange

## Datos energéticos

Tipo de calefacción	Calefacción por suelo radiante	Clase de eficiencia energética	A
Fuente de energía	Bomba de calor aire-agua	Año de construcción según el certificado energético	2019
Fuente de energía	Bomba de calor aire-agua		
Información energética	En trámite		

Número de propiedad: LU221953555 - L-3961 Ehlinge

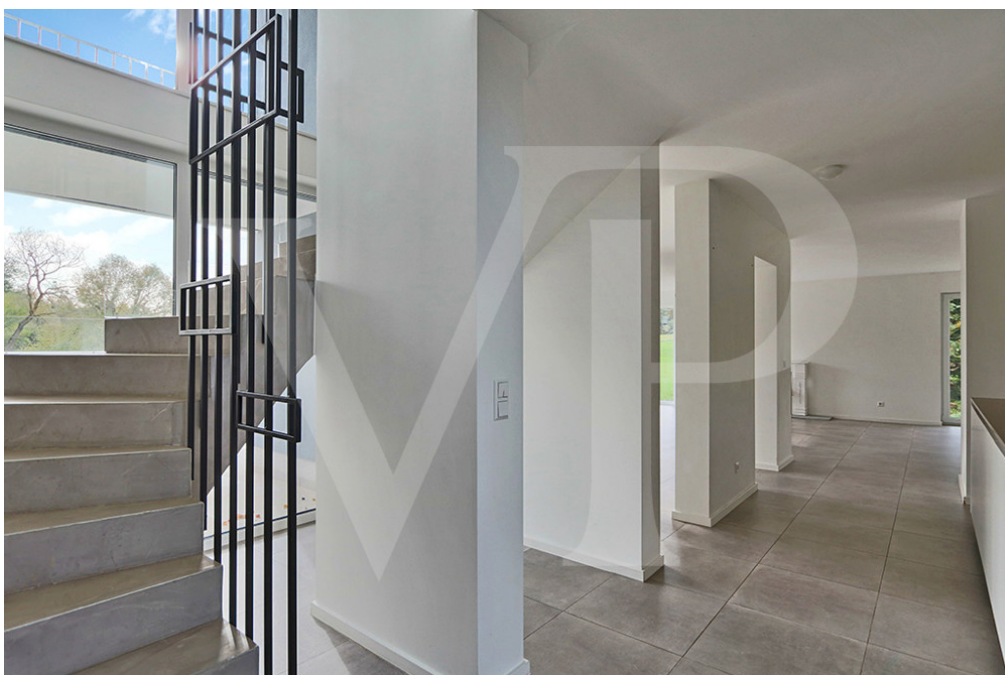
## La propiedad





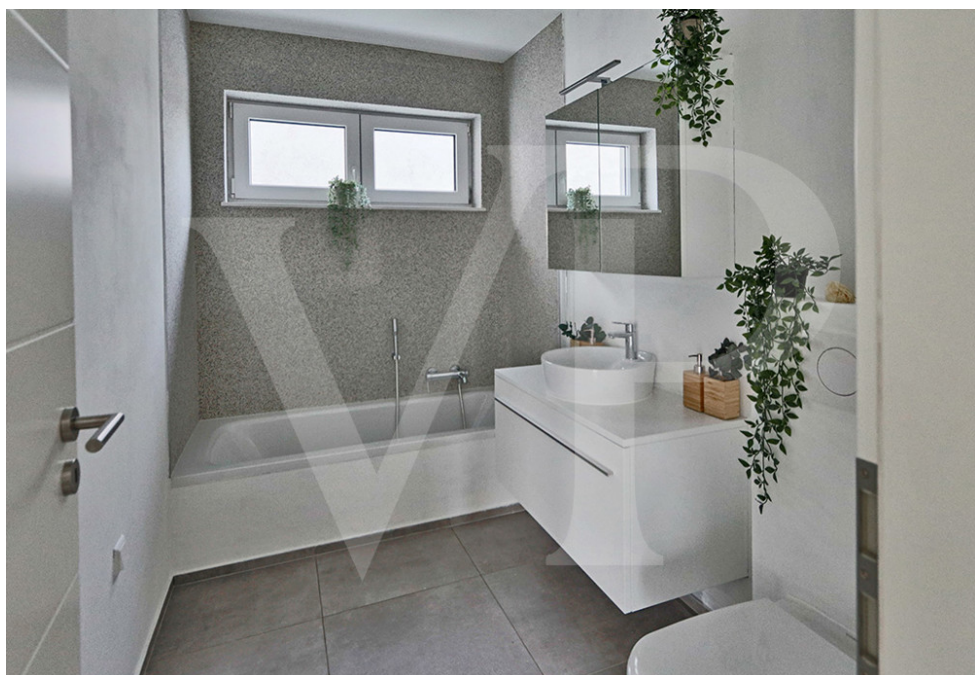
Número de propiedad: LU221953555 - L-3961 Ehlange

## La propiedad



Número de propiedad: LU221953555 - L-3961 Ehlinge

## La propiedad





Número de propiedad: LU221953555 - L-3961 Ehlange

## La propiedad





Número de propiedad: LU221953555 - L-3961 Ehlange

## La propiedad



Número de propiedad: LU221953555 - L-3961 Ehlinge

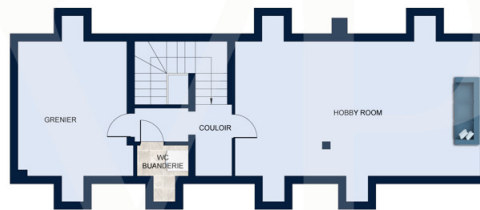
## Planos de planta



Les plans sont fournis à titre d'information et ne sont pas contractuels



Les plans sont fournis à titre d'information et ne sont pas contractuels



GRENIER

Les plans sont fournis à titre d'information et ne sont pas contractuels

Este plano no está a escala. Los documentos nos fueron entregados por el cliente. Por esta razón, no podemos garantizar la exactitud de la información.

Número de propiedad: LU221953555 - L-3961 Ehlange

## Una primera impresión

Nur 15 Minuten von der Innenstadt von Luxemburg entfernt bietet Ihnen Von Poll Real Estate dieses helle Haus aus dem Jahr 2020. Mit einer Wohnfläche von  $\pm 313 \text{ m}^2$  befindet sich das Haus auf einem Grundstück von 5,14 Ar mit Blick ins Grüne. Die großen Wohnräume und die Helligkeit der großen Erkerfenster bieten den Bewohnern allen Komfort eines entschieden modernen Hauses. Das Layout passt sich den Bedürfnissen aller an. Die 6 Schlafzimmer, der umbaubare Raum im Obergeschoss und die 4 Badezimmer sind ideal verteilt und ein Schlafzimmer mit Duschbad befindet sich im Erdgeschoss. Eine große Freifläche im Dachgeschoss bietet einen idealen Platz für ein Spielzimmer, eine Kinolounge, einen Hobbyraum etc. Die Terrasse im Erdgeschoss und die Loggia im 1. Obergeschoss sind nach Südwesten ausgerichtet, um bis zum Feierabend die beste Sonneneinstrahlung zu nutzen.



Número de propiedad: LU221953555 - L-3961 Ehlange

## Todo sobre la ubicación

Das Haus liegt in Ehlange, in der Gemeinde Reckange-sur-Mess, zwischen Luxemburg und Esch-sur-Alzette. Die Gemeinde bildet mit ihren sechs eigenständigen Dörfern eine Grünzone, die ihrer Bevölkerung eine ruhige und erholsame Atmosphäre bietet. Ehlange hat auch viele Kindergärten und Spielplätze sowie ein Kulturzentrum, das „Pétzenhaus“. Die Unterkunft ist über das Straßennetz leicht erreichbar und liegt in der Nähe von zwei Bushaltestellen. Außerdem gibt es einen kostenlosen Schulbus-Service für Schüler der Grundschule Reckange. Für Schüler der Europaschule Mamer erfolgt der Abholservice von der Schule Reckange über die Linie 79. Dank seiner Lage ist der Zugang zur umliegenden Infrastruktur einfach, insbesondere zu den Geschäften im Ehlange-Viertel in der Rue des Trois Cantons und dem Geschäftsviertel Foetz, wo es viele Geschäfte, Restaurants und Freizeitzentren gibt . Autobahn A4: ± 1 km Bahnhof Dippach-Reckange: ± 4 km Gasperich Cloche d'Or: ± 10 km Luxemburg-Stadt: ±15 km Kirchberg: ± 18 km Flughafen Findel: ± 27 km Aktivitätsgebiet Foetz: ±4km

Número de propiedad: LU221953555 - L-3961 Ehlange

## Otros datos

Alle Informationen in diesem Dokument basieren ausschließlich auf den Informationen, die uns unsere Kunden zur Verfügung stellen. Wir übernehmen keine Garantie für die Vollständigkeit, Richtigkeit und Aktualität dieser Angaben. Die Notar- und Meldegebühren im Grundbuch gehen zu Lasten des Käufers. Die Verkaufsprovision geht zu Lasten des Verkäufers, der das Verkaufsmandat mit unserer Agentur unterzeichnet hat.

Número de propiedad: LU221953555 - L-3961 Ehlange

## Contacto con el socio

Para más información, diríjase a su persona de contacto:

VON POLL REAL ESTATE Limpertsberg

---

6, avenue Pasteur Limpertsberg  
E-Mail: [limpertsberg@von-poll.com](mailto:limpertsberg@von-poll.com)

*To Disclaimer of von Poll Immobilien GmbH*

---

[www.von-poll.com](http://www.von-poll.com)