

Luxembourg-Limpertsberg

Geräumige Wohnung mit 2 Schlafzimmern zu verkaufen in Limpertsberg

Número de propiedad: LU211953477



PRECIO DE COMPRA: 1.750.000 EUR • SUPERFICIE HABITABLE: ca. 125 m²

Número de propiedad: LU211953477 - L-1750 Luxembourg-Limpertsberg

- De un vistazo
- La propiedad
- Datos energéticos
- Planos de planta
- Una primera impresión
- Otros datos
- Contacto con el socio

Número de propiedad: LU211953477 - L-1750 Luxembourg-Limpertsberg

De un vistazo

Número de propiedad	LU211953477	Precio de compra	1.750.000 EUR
Superficie habitable	ca. 125 m ²	Piso	Apartamento
Piso	3	Estado de la propiedad	cuidado
Dormitorios	2	Características	Terraza, Cocina empotrada
Baños	1		
Tipo de aparcamiento	1 x Garaje		

Número de propiedad: LU211953477 - L-1750 Luxembourg-Limpertsberg

Datos energéticos

Fuente de energía	Gas
Información energética	En trámite

Número de propiedad: LU211953477 - L-1750 Luxembourg-Limpertsberg

La propiedad



Número de propiedad: LU211953477 - L-1750 Luxembourg-Limpertsberg

La propiedad



Número de propiedad: LU211953477 - L-1750 Luxembourg-Limpertsberg

La propiedad



Número de propiedad: LU211953477 - L-1750 Luxembourg-Limpertsberg

La propiedad



Número de propiedad: LU211953477 - L-1750 Luxembourg-Limpertsberg

La propiedad



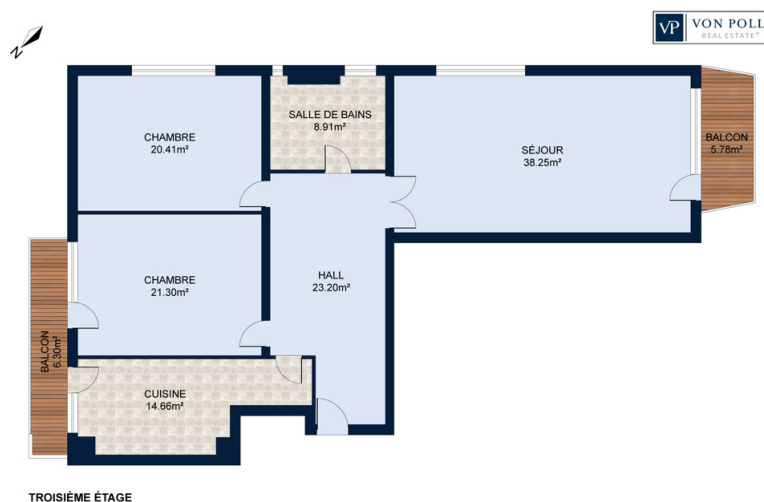
Número de propiedad: LU211953477 - L-1750 Luxembourg-Limpertsberg

La propiedad



Número de propiedad: LU211953477 - L-1750 Luxembourg-Limpertsberg

Planos de planta



TROISIÈME ÉTAGE

Les plans sont fournis à titre d'information et ne sont pas contractuels

Este plano no está a escala. Los documentos nos fueron entregados por el cliente. Por esta razón, no podemos garantizar la exactitud de la información.

Número de propiedad: LU211953477 - L-1750 Luxembourg-Limpertsberg

Una primera impresión

Von Poll bietet Ihnen diese geräumige und helle Wohnung in Limpertsberg zum Verkauf an. Auf der Spitze des Limpertsbergs und etwas zurückgesetzt von der Straße gelegen, verfügt diese Wohnung über eine schöne Eingangshalle mit Einbauschränken. Links vom Eingang befindet sich eine Einbauküche mit Balkon. Das sehr helle Wohnzimmer verfügt über eine Terrasse mit herrlichem Ausblick. Die 2 Schlafzimmer auf der Rückseite sind sehr geräumig und eines hat einen Balkon. Ein Duschbad mit WC vervollständigt diese Eigenschaft. Auf der Rückseite des Gebäudes befindet sich eine geschlossene Box für 1 Auto. Die Wohnung hat auch einen Keller. Die Lage dieser Wohnung ist eine der besten in Limpertsberg, verkehrsgünstig, Einkaufsmöglichkeiten, Schulen, Anbindung an Rollingergrund und Kirchberg.

Número de propiedad: LU211953477 - L-1750 Luxembourg-Limpertsberg

Otros datos

Alle Informationen in diesem Dokument basieren ausschließlich auf den Informationen, die uns unsere Kunden zur Verfügung stellen. Wir übernehmen keine Garantie für die Vollständigkeit, Richtigkeit und Aktualität dieser Angaben. Die Notar- und Meldegebühren im Grundbuch gehen zu Lasten des Käufers. Die Verkaufsprovision geht zu Lasten des Verkäufers, der das Verkaufsmandat mit unserer Agentur unterzeichnet hat.

Número de propiedad: LU211953477 - L-1750 Luxembourg-Limpertsberg

Contacto con el socio

Para más información, diríjase a su persona de contacto:

VON POLL REAL ESTATE Limpertsberg

6, avenue Pasteur Limpertsberg
E-Mail: limpertsberg@von-poll.com

To Disclaimer of von Poll Immobilien GmbH

www.von-poll.com