

Luxembourg-Cessange

# Rezentes 5-Zimmer-Haus in einer ruhigen Straße

*Número de propiedad: LU211953458*



PRECIO DE COMPRA: 2.295.000 EUR • SUPERFICIE HABITABLE: ca. 185 m<sup>2</sup> • SUPERFICIE DEL TERRENO: 510 m<sup>2</sup>

Número de propiedad: LU211953458 - L-1655 Luxembourg-Cessange

- De un vistazo
- La propiedad
- Datos energéticos
- Planos de planta
- Una primera impresión
- Todo sobre la ubicación
- Otros datos
- Contacto con el socio

Número de propiedad: LU211953458 - L-1655 Luxembourg-Cessange

## De un vistazo

Número de propiedad	LU211953458	Precio de compra	2.295.000 EUR
Superficie habitable	ca. 185 m <sup>2</sup>	Casa	Chalet adosado en estilo angular
Dormitorios	5	Espacio total	ca. 279 m <sup>2</sup>
Baños	3	Estado de la propiedad	como nuevo
Año de construcción	2013	Método de construcción	Sólido
Tipo de aparcamiento	3 x Plaza de aparcamiento exterior, 2 x Garaje	Características	Terraza, WC para invitados, Jardín / uso compartido, Cocina empotrada

Número de propiedad: LU211953458 - L-1655 Luxembourg-Cessange

## Datos energéticos

Tipo de calefacción	Calefacción por suelo radiante	Clase de eficiencia energética	A
Fuente de energía	Geotérmico		
Información energética	En trámite		

Número de propiedad: LU211953458 - L-1655 Luxembourg-Cessange

## La propiedad



Número de propiedad: LU211953458 - L-1655 Luxembourg-Cessange

## La propiedad



Número de propiedad: LU211953458 - L-1655 Luxembourg-Cessange

## La propiedad



Número de propiedad: LU211953458 - L-1655 Luxembourg-Cessange

## La propiedad





Número de propiedad: LU211953458 - L-1655 Luxembourg-Cessange

## La propiedad



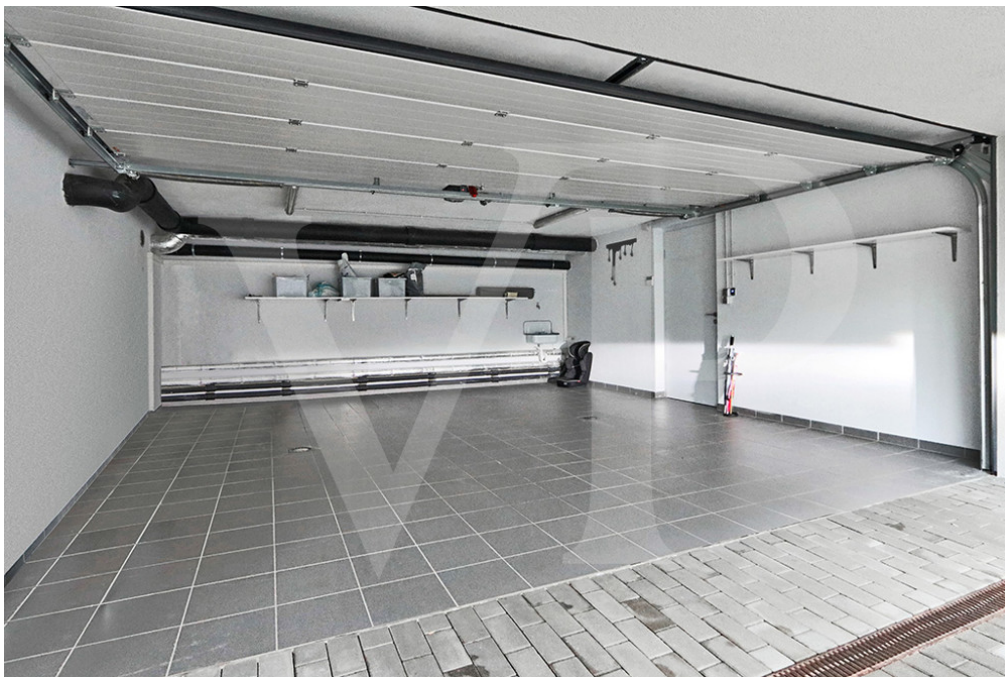
Número de propiedad: LU211953458 - L-1655 Luxembourg-Cessange

## La propiedad



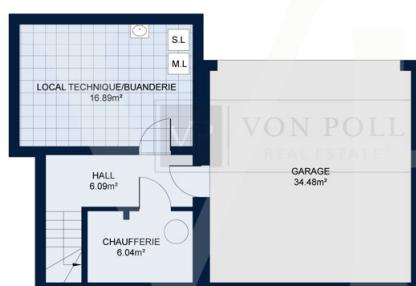
Número de propiedad: LU211953458 - L-1655 Luxembourg-Cessange

## La propiedad



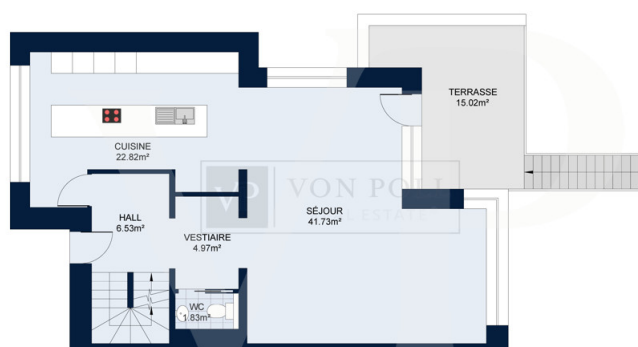
Número de propiedad: LU211953458 - L-1655 Luxembourg-Cessange

## Planos de planta



SOUS-SOL

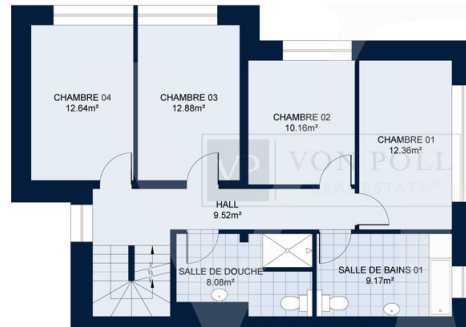
Les plans sont fournis à titre d'information et ne sont pas contractuels



REZ-DE-CHAUSSÉE

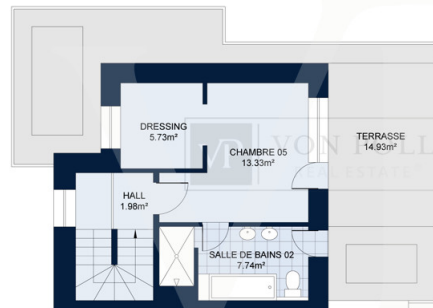
Les plans sont fournis à titre d'information et ne sont pas contractuels





PREMIER ÉTAGE

Les plans sont fournis à titre d'information et ne sont pas contractuels



DEUXIÈME ÉTAGE

Les plans sont fournis à titre d'information et ne sont pas contractuels



Este plano no está a escala. Los documentos nos fueron entregados por el cliente. Por esta razón, no podemos garantizar la exactitud de la información.

Número de propiedad: LU211953458 - L-1655 Luxembourg-Cessange

## Una primera impresión

Von Poll Real Estate Luxembourg bietet dieses neue Haus mit hohem Ansehen frei auf 3 Seiten auf einem Grundstück von 5,10 Are in einer Wohnstraße (30 km / h) von Cessange zum Verkauf an. Das Erdgeschoss öffnet sich über eine Eingangshalle mit Garderobe und Gäste-WC, die dann in das sehr helle Wohn- / Esszimmer mit seinen großen Fenstern sowie die voll ausgestattete Küche mit hochwertigen Materialien führt. Der Zugang zur Südterrasse erfolgt über das Wohnzimmer. Im ersten Stock teilen sich 4 Schlafzimmer ein großes Badezimmer und ein zweites großes Duschbad. Auf der zweiten Etage befindet sich ein Hauptschlafzimmer mit eigenem Bad und Ankleide, das auch von einer nach Süden ausgerichteten Dachterrasse profitiert. Das Untergeschoss verfügt über eine große Doppelgarage, eine große Waschküche und einen Technikraum. Das 2013 erbaute Haus mit einer Gesamtfläche von  $\pm 280 \text{ m}^2$ , davon  $\pm 185 \text{ m}^2$  Wohnfläche, verfügt über Erdwärme, dreifach verglaste Fenster mit elektrischen Rollläden, die Böden sind Parkett und gefliest. Die hochwertigen Materialien, seine unverbaubare Aussicht, seine Helligkeit, seine Ruhe, seine Lage sind einige der Vorteile, die dieses Haus zu einem außergewöhnlichen Anwesen machen.

Número de propiedad: LU211953458 - L-1655 Luxembourg-Cessange

## Todo sobre la ubicación

Cessange liegt in der Nähe des Einkaufszentrums Cloche d'Or und der Kockelscheuer, die viele Annehmlichkeiten bietet. Diese Liegenschaft befindet sich in der Nähe der Hauptachsen, um schnell die Innenstadt oder die nahegelegene Vauban-Schule mit öffentlichen Verkehrsmitteln zu erreichen.

Número de propiedad: LU211953458 - L-1655 Luxembourg-Cessange

## Otros datos

Alle Informationen in diesem Dokument basieren ausschließlich auf den Informationen, die uns unsere Kunden zur Verfügung stellen. Wir übernehmen keine Garantie für die Vollständigkeit, Richtigkeit und Aktualität dieser Angaben. Die Notar- und Meldegebühren im Grundbuch gehen zu Lasten des Käufers. Die Verkaufsprovision geht zu Lasten des Verkäufers, der das Verkaufsmandat mit unserer Agentur unterzeichnet hat.



Número de propiedad: LU211953458 - L-1655 Luxembourg-Cessange

## Contacto con el socio

Para más información, diríjase a su persona de contacto:

VON POLL REAL ESTATE Limpertsberg

---

6, avenue Pasteur Limpertsberg  
E-Mail: [limpertsberg@von-poll.com](mailto:limpertsberg@von-poll.com)

*To Disclaimer of von Poll Immobilien GmbH*

---

[www.von-poll.com](http://www.von-poll.com)