

Luxembourg-Limpertsberg

Schönes Herrenhaus zum Verkauf in Limpertsberg

Número de propiedad: LU211953437



PRECIO DE COMPRA: 3.250.000 EUR • SUPERFICIE HABITABLE: ca. 240 m² • SUPERFICIE DEL TERRENO: 360 m²

Número de propiedad: LU211953437 - 1532 Luxembourg-Limpertsberg

- De un vistazo
- La propiedad
- Datos energéticos
- Una primera impresión
- Todo sobre la ubicación
- Otros datos
- Contacto con el socio

Número de propiedad: LU211953437 - 1532 Luxembourg-Limpertsberg

De un vistazo

Número de propiedad	LU211953437
Superficie habitable	ca. 240 m ²
Tipo de techo	Techo de mansarda
Dormitorios	6
Baños	2
Tipo de aparcamiento	1 x Garaje

Precio de compra	3.250.000 EUR
Casa	Villa
Espacio total	ca. 392 m ²
Estado de la propiedad	cuidado
Método de construcción	Sólido
Espacio utilizable	ca. 152 m ²
Características	Terraza, WC para invitados, Jardín / uso compartido, Cocina empotrada

Número de propiedad: LU211953437 - 1532 Luxembourg-Limpertsberg

Datos energéticos

Tipo de calefacción	Calefacción urbana
Fuente de energía	Aceite
Información energética	En trámite

Número de propiedad: LU211953437 - 1532 Luxembourg-Limpertsberg

La propiedad



Número de propiedad: LU211953437 - 1532 Luxembourg-Limpertsberg

La propiedad



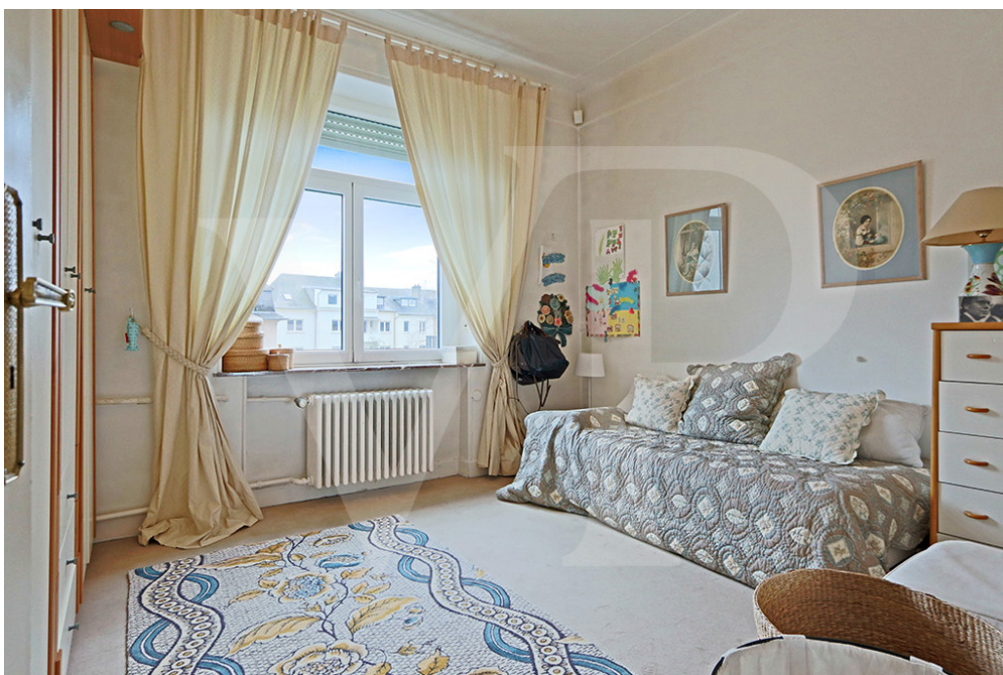
Número de propiedad: LU211953437 - 1532 Luxembourg-Limpertsberg

La propiedad



Número de propiedad: LU211953437 - 1532 Luxembourg-Limpertsberg

La propiedad



Número de propiedad: LU211953437 - 1532 Luxembourg-Limpertsberg

La propiedad



Número de propiedad: LU211953437 - 1532 Luxembourg-Limpertsberg

La propiedad



Número de propiedad: LU211953437 - 1532 Luxembourg-Limpertsberg

La propiedad



Número de propiedad: LU211953437 - 1532 Luxembourg-Limpertsberg

La propiedad



Número de propiedad: LU211953437 - 1532 Luxembourg-Limpertsberg

Una primera impresión

Von-Poll bietet Ihnen dieses prächtige Herrenhaus mit unverzichtbarem Charme zum Verkauf in Limpertsberg an. Dieses Haus befindet sich in einer der ruhigsten Gegenden von Limpertsberg und wird Sie mit all seinen Vorteilen verführen. Der erhöhte Eingang führt Sie zu einer sehr geräumigen Eingangshalle, die mehrere Räume bedient: Das große Wohnzimmer und das Esszimmer mit Blick auf den Garten, die separate und komplett ausgestattete Küche, eine separate Toilette und ein Abstellraum vervollständigen das Erdgeschoss. Eine schöne Treppe führt Sie in den 1. Stock, der aus 3 Schlafzimmern, 1 Badezimmer und einem Treppenabsatz besteht. Die 2. Etage besteht aus 3 Schlafzimmern, 2 Abstellräumen, 1 Duschbad und 1 Zugang zum Dachboden, der umgebaut werden kann. Das Haus bietet ebenso einen Keller und eine geschlossene Garage. Der nach Süden ausgerichtete Garten verschönert dieses prächtige Haus.

Número de propiedad: LU211953437 - 1532 Luxembourg-Limpertsberg

Todo sobre la ubicación

Im sehr gefragten Wohnviertel Limpertsberg gelegen, befindet sich diese Immobilie in unmittelbarer Nähe zu verschiedenen Schule, weiteren Stadtteilen der Innenstadt. Viele Restaurants, Einkaufsmöglichkeiten, Ärzte, Krankenhäuser, Kindergärten und Kindertagesstätten befinden sich im Herzen von Limpertsberg. Kirchberg ca. 2,6 KM, Stadtzentrum ca. 1,8 KM, Flughafen Findel ca. 10 KM, La "cloche d'Or" ca. 5 KM

Número de propiedad: LU211953437 - 1532 Luxembourg-Limpertsberg

Otros datos

Alle Informationen in diesem Dokument basieren ausschließlich auf den Informationen, die uns unsere Kunden zur Verfügung stellen. Wir übernehmen keine Garantie für die Vollständigkeit, Richtigkeit und Aktualität dieser Angaben. Die Notar- und Meldegebühren im Grundbuch gehen zu Lasten des Käufers. Die Verkaufsprovision geht zu Lasten des Verkäufers, der das Verkaufsmandat mit unserer Agentur unterzeichnet hat.

Número de propiedad: LU211953437 - 1532 Luxembourg-Limpertsberg

Contacto con el socio

Para más información, dirijase a su persona de contacto:

VON POLL REAL ESTATE Limpertsberg

6, avenue Pasteur Limpertsberg
E-Mail: limpertsberg@von-poll.com

To Disclaimer of von Poll Immobilien GmbH

www.von-poll.com