

Ettelbruck

Helles, auf 3 Seiten freistehendes Haus in einem Wohngebiet

Número de propiedad: LU191933426



PRECIO DE COMPRA: 795.000 EUR • SUPERFICIE HABITABLE: ca. 184,27 m² • HABITACIONES: 6 • SUPERFICIE DEL TERRENO: 264 m²

Número de propiedad: LU191933426 - L-9062 Ettelbruck

- De un vistazo
- La propiedad
- Datos energéticos
- Planos de planta
- Una primera impresión
- Todo sobre la ubicación
- Otros datos
- Contacto con el socio

Número de propiedad: LU191933426 - L-9062 Ettelbruck

De un vistazo

Número de propiedad	LU191933426	Precio de compra	795.000 EUR
Superficie habitable	ca. 184,27 m ²	Casa	Chalet adosado en estilo angular
Habitaciones	6	Espacio total	ca. 255 m ²
Dormitorios	6	Estado de la propiedad	cuidado
Baños	1	Método de construcción	Sólido
Año de construcción	1959	Características	Terraza, WC para invitados, Chimenea, Cocina empotrada
Tipo de aparcamiento	1 x Plaza de aparcamiento exterior, 1 x Garaje		

Número de propiedad: LU191933426 - L-9062 Ettelbruck

Datos energéticos

Fuente de energía	Aceite
Información energética	En trámite

Número de propiedad: LU191933426 - L-9062 Ettelbruck

La propiedad



Número de propiedad: LU191933426 - L-9062 Ettelbruck

La propiedad



Número de propiedad: LU191933426 - L-9062 Ettelbruck

La propiedad



Número de propiedad: LU191933426 - L-9062 Ettelbruck

La propiedad



Número de propiedad: LU191933426 - L-9062 Ettelbruck

La propiedad



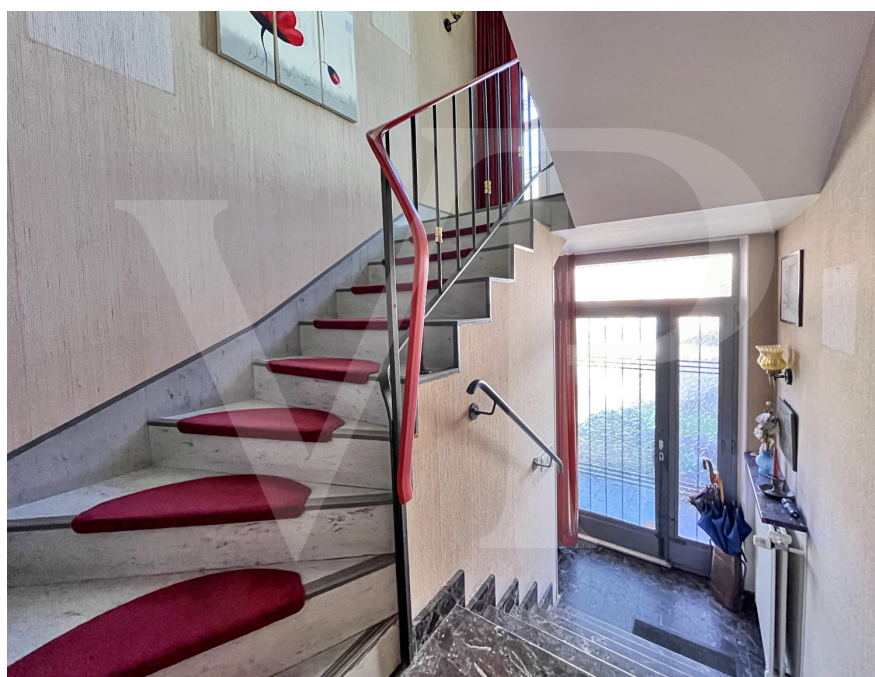
Número de propiedad: LU191933426 - L-9062 Ettelbruck

La propiedad



Número de propiedad: LU191933426 - L-9062 Ettelbruck

La propiedad



Número de propiedad: LU191933426 - L-9062 Ettelbruck

La propiedad



Número de propiedad: LU191933426 - L-9062 Ettelbruck

La propiedad



Número de propiedad: LU191933426 - L-9062 Ettelbruck

Planos de planta



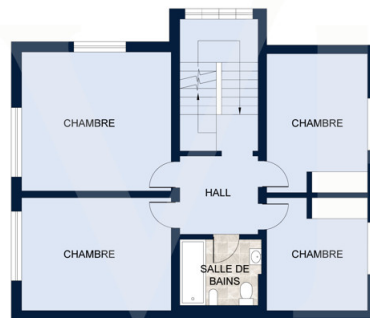
SOUS-SOL

Les plans sont fournis à titre d'information et ne sont pas contractuels



REZ-DE-CHAUSSÉE

Les plans sont fournis à titre d'information et ne sont pas contractuels



PREMIER ÉTAGE

Les plans sont fournis à titre d'information et ne sont pas contractuels



DEUXIÈME ÉTAGE

Les plans sont fournis à titre d'information et ne sont pas contractuels

Este plano no está a escala. Los documentos nos fueron entregados por el cliente. Por esta razón, no podemos garantizar la exactitud de la información.

Número de propiedad: LU191933426 - L-9062 Ettelbruck

Una primera impresión

In einer ruhigen Wohngegend von Ettelbrück gelegen, bietet Ihnen Von Poll Real Estate Luxembourg dieses charmante Familienhaus zum Verkauf an. Aufgrund der vielen Fenster ist dieses Haus sehr hell und verfügt über 6 Schlafzimmer und Räume, die je nach Wunsch der Bewohner umgestaltet werden können. Das große Wohnzimmer im Erdgeschoss verfügt über einen Kamin, so dass Sie an Winterabenden einen gemütlichen Raum genießen können. Der Rest des Hauses wird über eine Ölzentralheizung (2018) beheizt. Im Untergeschoss können Sie in der Garage mit elektrischem Tor jedes Auto parken und einen zusätzlichen Platz davor nutzen. Die Rahmen und das Dach wurden vor einigen Jahren renoviert, während der Rest des Hauses einer Auffrischung bedarf. Ein derzeit in Carnotzet eingerichteter Mehrzweckraum befindet sich im Kellergeschoss und kann als „Hobbyraum“ genutzt werden.

Número de propiedad: LU191933426 - L-9062 Ettelbruck

Todo sobre la ubicación

Ettelbrück, Teil von NORDSTAD, ist eine attraktive Gemeinde mit einer sehr entwickelten Infrastruktur und einem breiten Angebot an Annehmlichkeiten für ihre Bürger. Weniger als 500 Meter entfernt befinden sich Schulen, Supermärkte, Restaurants, Spielplätze sowie der Bahnhof, von dem aus Sie die Stadt Luxemburg in weniger als einer Stunde erreichen. Darüber hinaus bieten die umliegenden Grünflächen und Wälder Möglichkeiten zum Wandern und Entdecken.

Número de propiedad: LU191933426 - L-9062 Ettelbruck

Otros datos

Alle Informationen in diesem Dokument basieren ausschließlich auf den Informationen, die uns unsere Kunden zur Verfügung stellen. Wir übernehmen keine Garantie für die Vollständigkeit, Richtigkeit und Aktualität dieser Angaben. Die Notar- und Meldegebühren im Grundbuch gehen zu Lasten des Käufers. Die Verkaufsprovision geht zu Lasten des Verkäufers, der das Verkaufsmandat mit unserer Agentur unterzeichnet hat.

Número de propiedad: LU191933426 - L-9062 Ettelbruck

Contacto con el socio

Para más información, diríjase a su persona de contacto:

VON POLL REAL ESTATE Limpertsberg

6, avenue Pasteur Limpertsberg
E-Mail: limpertsberg@von-poll.com

To Disclaimer of von Poll Immobilien GmbH

www.von-poll.com