

Luxembourg-Limpertsberg – Luxembourg-Limpertsberg

# Large 4 bedroom duplex near the Glacis for rent

*Número de propiedad: LU191953247*



**PRECIO DEL ALQUILER: 4.000 EUR • SUPERFICIE HABITABLE: ca. 165 m<sup>2</sup>**

Número de propiedad: LU191953247 - L-1148 Luxembourg-Limpertsberg – Luxembourg-Limpertsberg

- De un vistazo
- La propiedad
- Datos energéticos
- Una primera impresión
- Otros datos
- Contacto con el socio

Número de propiedad: LU191953247 - L-1148 Luxembourg-Limpertsberg – Luxembourg-Limpertsberg

## De un vistazo

Número de propiedad	LU191953247
Superficie habitable	ca. 165 m <sup>2</sup>
Ocupación a partir de	15.10.2024
Piso	5
Dormitorios	4
Baños	3
Año de construcción	2002
Tipo de aparcamiento	1 x Aparcamiento subterráneo

Piso	Ático
Estado de la propiedad	como nuevo
Espacio utilizable	ca. 0 m <sup>2</sup>
Características	Terraza, WC para invitados, Cocina empotrada

Número de propiedad: LU191953247 - L-1148 Luxembourg-Limpertsberg – Luxembourg-Limpertsberg

## Datos energéticos

Tipo de calefacción	Calefacción central
Fuente de energía	Gas

Número de propiedad: LU191953247 - L-1148 Luxembourg-Limpertsberg – Luxembourg-Limpertsberg

## La propiedad



Número de propiedad: LU191953247 - L-1148 Luxembourg-Limpertsberg – Luxembourg-Limpertsberg

## La propiedad



Número de propiedad: LU191953247 - L-1148 Luxembourg-Limpertsberg – Luxembourg-Limpertsberg

## La propiedad



Número de propiedad: LU191953247 - L-1148 Luxembourg-Limpertsberg – Luxembourg-Limpertsberg

## La propiedad





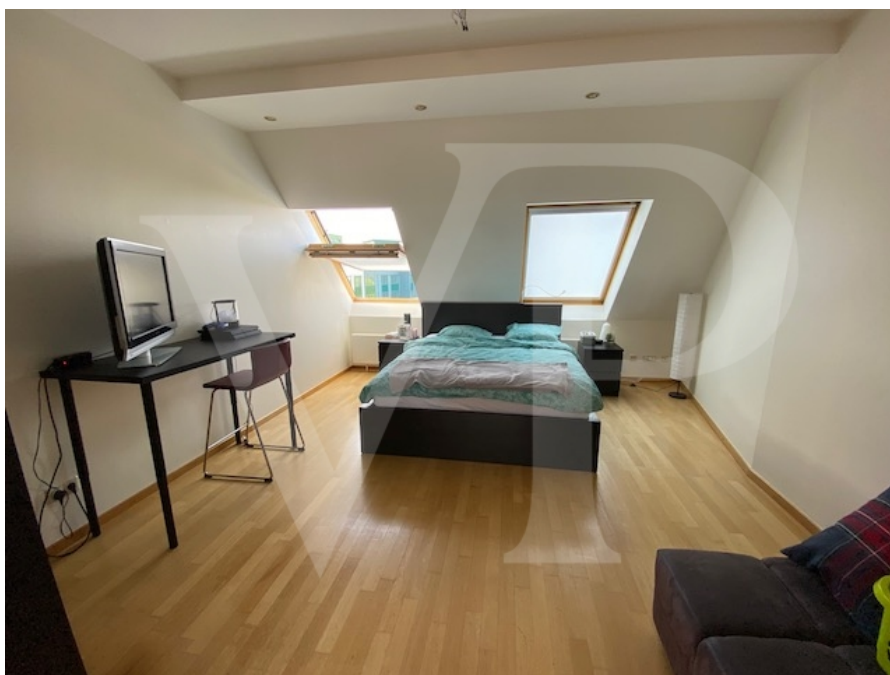
Número de propiedad: LU191953247 - L-1148 Luxembourg-Limpertsberg – Luxembourg-Limpertsberg

## La propiedad



Número de propiedad: LU191953247 - L-1148 Luxembourg-Limpertsberg – Luxembourg-Limpertsberg

## La propiedad



Número de propiedad: LU191953247 - L-1148 Luxembourg-Limpertsberg – Luxembourg-Limpertsberg

## La propiedad



Número de propiedad: LU191953247 - L-1148 Luxembourg-Limpertsberg – Luxembourg-Limpertsberg

## Una primera impresión

Large duplex located near the Glacis in Limpertsberg (165m<sup>2</sup>) close to all amenities offering an entrance, a kitchen with access to the terrace, a large living room, a bathroom, a bedroom, another bedroom with shower room and upstairs, a landing, 2 bedrooms and a large bathroom with the possibility of installing the washing machine. In addition, the apartment has a cellar and a parking space in the basement. Possibility of colocation! Availability: 15.10.2024

Número de propiedad: LU191953247 - L-1148 Luxembourg-Limpertsberg – Luxembourg-Limpertsberg

## Otros datos

The rental commission of 1 month rent plus VAT (17%) is payable by the tenant. It is due on the date of the signing of the lease. All indications are based exclusively on the information made available to us by our customers. We do not assume any guarantee as to the completeness, accuracy and timeliness of these indications.

Número de propiedad: LU191953247 - L-1148 Luxembourg-Limpertsberg – Luxembourg-Limpertsberg

## Contacto con el socio

Para más información, diríjase a su persona de contacto:

VON POLL REAL ESTATE Limpertsberg

---

6, avenue Pasteur Limpertsberg  
E-Mail: [limpertsberg@von-poll.com](mailto:limpertsberg@von-poll.com)

*To Disclaimer of von Poll Immobilien GmbH*

---

[www.von-poll.com](http://www.von-poll.com)