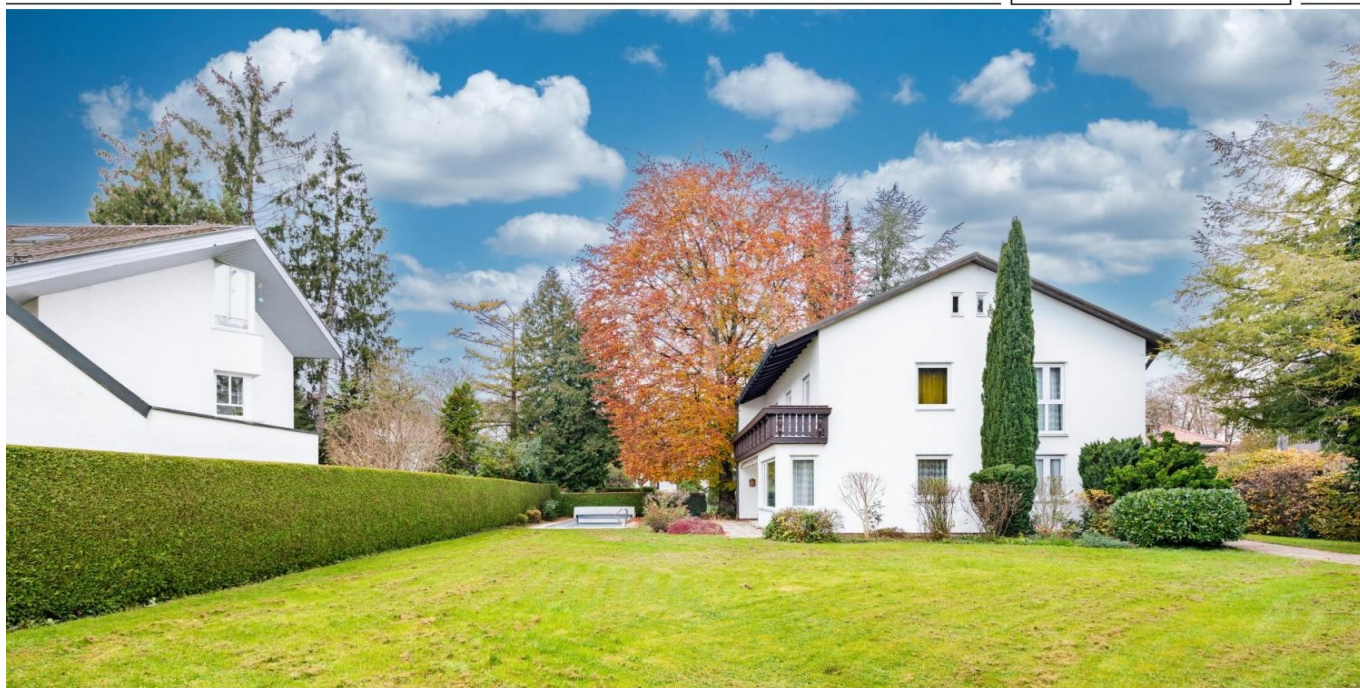


Gräfelfing – Gräfelfing

Freistehendes Einfamilienhaus in erstklassiger Lage von Gräfelfing mit Garten und Outdoorpool

Número de propiedad: 24225056



www.von-poll.com

PRECIO DE COMPRA: 3.000.000 EUR • SUPERFICIE HABITABLE: ca. 183 m² • HABITACIONES: 6 • SUPERFICIE DEL TERRENO: 1.044 m²

Número de propiedad: 24225056 - 82166 Gräfelfing – Gräfelfing

- De un vistazo
- La propiedad
- Datos energéticos
- Planos de planta
- Una primera impresión
- Detalles de los servicios
- Todo sobre la ubicación
- Otros datos
- Contacto con el socio

Número de propiedad: 24225056 - 82166 Gräfelfing – Gräfelfing

De un vistazo

Número de propiedad	24225056
Superficie habitable	ca. 183 m ²
Tipo de techo	Techo a dos aguas
Habitaciones	6
Dormitorios	4
Baños	1
Año de construcción	1965
Tipo de aparcamiento	2 x Garaje

Precio de compra	3.000.000 EUR
Casa	Casa unifamiliar
Comisión	Käuferprovision beträgt 3,57 % (inkl. MwSt.) des beurkundeten Kaufpreises
Estado de la propiedad	cuidado
Método de construcción	Sólido
Características	Terraza, WC para invitados, Jardín / uso compartido, Cocina empotrada, Balcón

Número de propiedad: 24225056 - 82166 Gräfelfing – Gräfelfing

Datos energéticos

Tipo de calefacción	Calefacción central	Certificado energético	Certificado energético
Fuente de energía	Aceite	Demanda de energía final	225.41 kWh/m ² a
Certificado energético válido hasta	08.11.2034	Clase de eficiencia energética	G
Fuente de energía	Aceite	Año de construcción según el certificado energético	2017

Número de propiedad: 24225056 - 82166 Gräfelfing – Gräfelfing

La propiedad



Número de propiedad: 24225056 - 82166 Gräfelfing – Gräfelfing

La propiedad



Número de propiedad: 24225056 - 82166 Gräfelfing – Gräfelfing

La propiedad



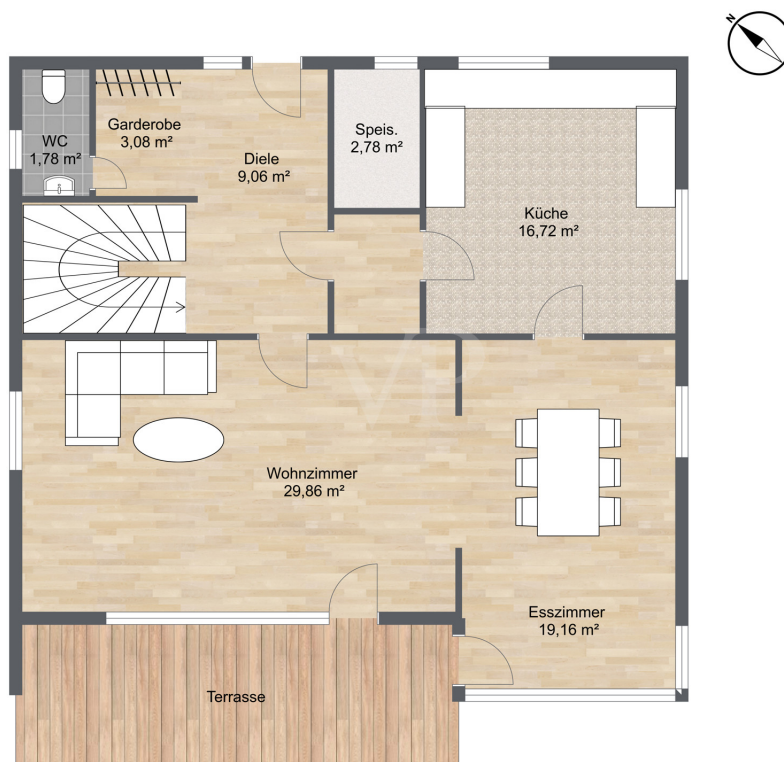
Número de propiedad: 24225056 - 82166 Gräfelfing – Gräfelfing

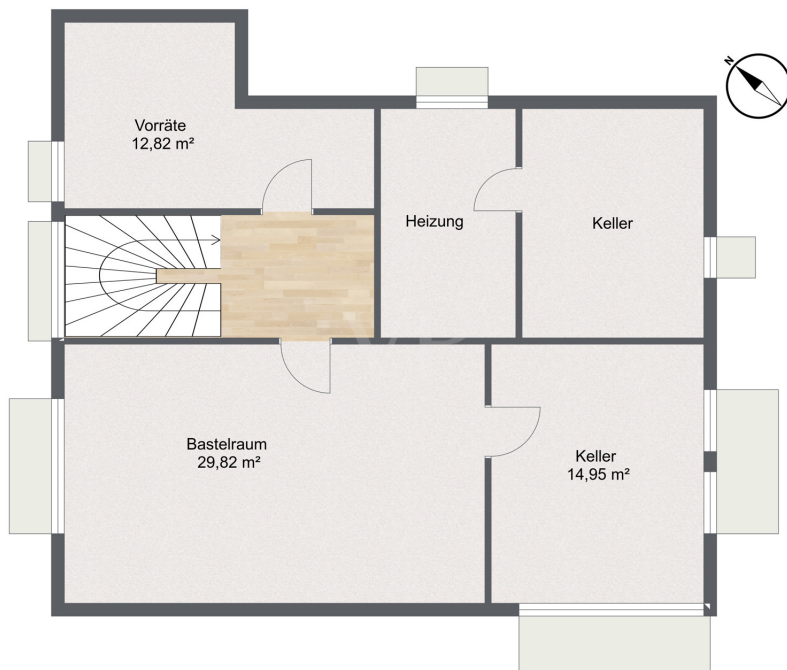
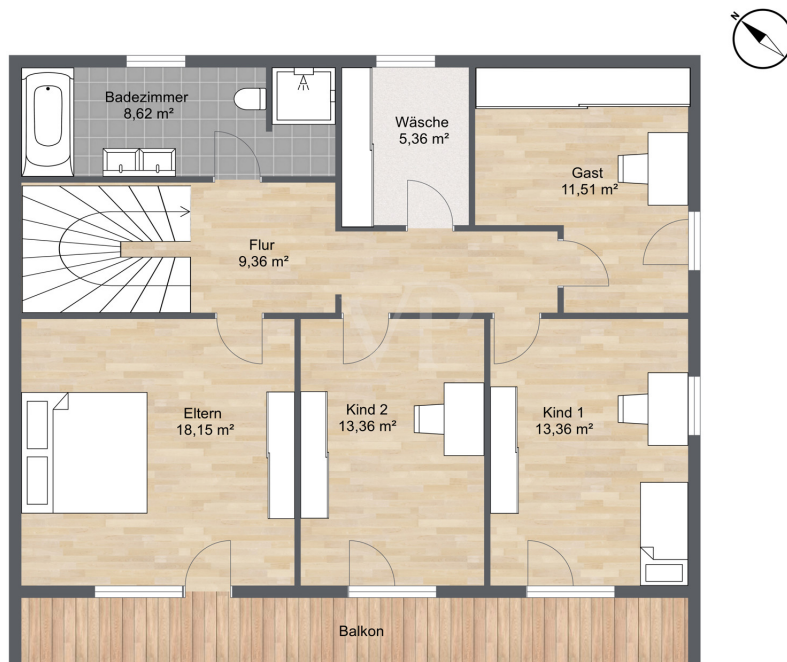
La propiedad



Número de propiedad: 24225056 - 82166 Gräfelfing – Gräfelfing

Planos de planta





Este plano no está a escala. Los documentos nos fueron entregados por el cliente. Por esta razón, no podemos garantizar la exactitud de la información.

Número de propiedad: 24225056 - 82166 Gräfelfing – Gräfelfing

Una primera impresión

In erstklassiger Lage von Gräfelfing erwartet Sie dieses freistehende Einfamilienhaus auf einem großzügigen Grundstück von 1.010 m², das anspruchsvolles Wohnen auf ca. 182 m² Wohnfläche ermöglicht. Das 1965 erbaute Anwesen beeindruckt mit einer durchdachten Raumaufteilung und exklusiven Details, die eine zeitlose Eleganz mit funktionalem Komfort verbinden. Im großzügigen Wohn- und Essbereich unterstreicht ein hochwertiges Stabholzparkett den repräsentativen Charakter des Hauses und schafft ein warmes, stilvolles Ambiente für gesellige Abende und Familienfeiern. Besonders hervorzuheben ist der weitläufige Garten mit idealer Südausrichtung, der nicht nur Privatsphäre bietet, sondern mit einem gepflegten Outdoorpool höchsten Freizeitkomfort garantiert. Der Garten lädt zum Verweilen und Entspannen ein und bildet eine idyllische Kulisse, die perfekt in die naturnahe Umgebung eingebettet ist. Eine großzügige Terrasse und ein Westbalkon erweitern den Wohnbereich ins Freie und schaffen zu jeder Tageszeit ideale Rückzugsorte im Außenbereich. Diese Immobilie ist optimal für Familien geeignet, die eine familienfreundliche Umgebung schätzen, ohne auf gehobenen Wohnkomfort verzichten zu wollen. Die exklusive Lage verbindet ruhiges Wohnen im Grünen mit einer hervorragenden Anbindung an städtische Infrastruktur und bietet ein ideales Umfeld für ein komfortables, naturnahes Leben. Dieses Haus stellt eine einmalige Gelegenheit dar, eine besondere Immobilie in einer der begehrtesten Wohngegenden Gräfelfings zu erwerben – ein Lebensraum, der höchste Ansprüche erfüllt und gleichzeitig Geborgenheit und Lebensqualität bietet. * Bei Fragen stehen wir Ihnen jederzeit gerne zur Verfügung!

Número de propiedad: 24225056 - 82166 Gräfelfing – Gräfelfing

Detalles de los servicios

HIGHLIGHTS

- * Erstklassige Lage von Gräfelfing
- * Großzügiges Grundstück von ca. 1.044 m²
- * Familienfreundliche und naturnahe Umgebung
- * Stilvolles Wohnzimmer mit edlem Stabholzparkett
- * Großzügiger Garten mit Outdoorpool
- * Westbalkon und Terrasse für erholsame Stunden im Freien

Número de propiedad: 24225056 - 82166 Gräfelfing – Gräfelfing

Todo sobre la ubicación

Die Gartenstadt Gräfelfing ist eine der hochwertigsten und gefragtesten Wohnlagen am südwestlichen Stadtrand Münchens. Durch die hervorragende Infrastruktur, die gute Verkehrsanbindung und den hohen Freizeitwert erfreut sich Gräfelfing hoher Beliebtheit. Charakteristisch für diese Gemeinde sind großbürgerliche Jugendstilvillen und stilvolle Einfamilienhäuser mit großem, altem Baumbestand und weitläufigen Grundstücken. Mit seinem historischen Ortskern und der ausgezeichneten, vielfältigen Infrastruktur bewegt sich Gräfelfing auf einem sehr hohen Niveau und bietet so seinen Einwohnern alle Annehmlichkeiten des täglichen Lebens. Gräfelfing verfügt über zahlreiche Einkaufsmöglichkeiten des täglichen Bedarfs, Restaurants, Cafés, Kindergärten, Ärzte und Schulen, wie zum Beispiel das überregional bekannte Kurt-Huber-Gymnasium. Darüber hinaus bietet Gräfelfing mit diversen Sportmöglichkeiten und einem niveaувollen kulturellem Angebot einen hohen Freizeitwert. Vorbildlich ist auch die öffentliche Verkehrsanbindung. Gräfelfing verfügt über einen Bahnhof mit Haltestelle der S6. So erreichen Sie die Münchner Innenstadt innerhalb von ca. 20 Minuten und Starnberg in ca. 15 Minuten. Mit verschiedenen Buslinien gelangen Sie nach München-Großhadern oder z. B. nach Martinsried und Pasing. Ab Großhadern haben Sie Anschluss an die U-Bahn Linie U6 in die Innenstadt. Darüber hinaus sind auch das Straßennetz und die Anbindung an überregionale Verkehrswege sehr gut ausgebaut. Gräfelfing verfügt über eine eigene Autobahnanschlussstelle an die A 96 oder die nahegelegene A 99 und ist somit ebenfalls hervorragend über die Autobahn zu erreichen. Zur Freizeitgestaltung und als Naherholungsgebiete eignen sich der "Nymphenburger Schlosspark", das "Schloss Blutenburg", der "Botanische Garten", eine Vielzahl von gemütlichen Biergärten, die Erholungsgebiete des Würmtals sowie die umliegenden Forstgebiete. Auch der Starnberger-, Würth- und Ammersee liegen ganz in der Nähe. Ein weiterer Vorteil beim Erwerb von Wohneigentum in Gräfelfing ist der im Vergleich zu München geringe Grundsteuer Hebesatz von 250%.

Número de propiedad: 24225056 - 82166 Gräfelfing – Gräfelfing

Otros datos

Es liegt ein Energiebedarfsausweis vor. Dieser ist gültig bis 8.11.2034. Endenergiebedarf beträgt 225.41 kWh/(m²*a). Wesentlicher Energieträger der Heizung ist Öl. Das Baujahr des Objekts lt. Energieausweis ist 2017. Die Energieeffizienzklasse ist G.

GELDWÄSCHE: Als Immobilienmaklerunternehmen ist die von Poll Immobilien GmbH nach § 2 Abs. 1 Nr. 14 und § 10 Abs. 3 Geldwäschegesetz (GwG) dazu verpflichtet, bei der Begründung einer Geschäftsbeziehung die Identität des Vertragspartners festzustellen und zu überprüfen. Hierzu ist es erforderlich, dass wir nach § 11 GwG die relevanten Daten Ihres Personalausweises festhalten (wenn Sie als natürliche Person handeln) – beispielsweise mittels einer Kopie. Bei einer juristischen Person benötigen wir eine Kopie des Handelsregisterauszugs, aus welchem der wirtschaftlich Berechtigte hervorgeht. Das Geldwäschegesetz sieht vor, dass der Makler die Kopien bzw.

Unterlagen fünf Jahre aufbewahren muss. HAFTUNG: Wir weisen darauf hin, dass die von uns weitergegebenen Objektinformationen, Unterlagen, Pläne etc. vom Verkäufer bzw. Vermieter stammen. Eine Haftung für die Richtigkeit oder Vollständigkeit der Angaben übernehmen wir daher nicht. Es obliegt daher unseren Kunden, die darin enthaltenen Objektinformationen und Angaben auf ihre Richtigkeit hin zu überprüfen. Alle Immobilienangebote sind freibleibend und vorbehaltlich Irrtümer, Zwischenverkauf- und Vermietung oder sonstiger Zwischenverwertung. UNSER SERVICE FÜR SIE ALS EIGENTÜMER: Planen Sie den Verkauf oder die Vermietung Ihrer Immobilie, so ist es für Sie wichtig, deren Marktwert zu kennen. Lassen Sie kostenfrei und unverbindlich den aktuellen Wert Ihrer Immobilie professionell durch einen unserer Immobilienspezialisten einschätzen. Unser bundesweites und internationales Netzwerk ermöglicht es uns, Verkäufer bzw. Vermieter und Interessenten bestmöglich zusammenzuführen.

Número de propiedad: 24225056 - 82166 Gräfelfing – Gräfelfing

Contacto con el socio

Para más información, dirijase a su persona de contacto:

Sascha Hadeed

Bahnhofstraße 88 Gräfelfing
E-Mail: graefelfing@von-poll.com

To Disclaimer of von Poll Immobilien GmbH

www.von-poll.com