

Saarbrücken / Eschberg

Maisonette am Heidenkopferdell

Número de propiedad: 24089016



PRECIO DE COMPRA: 140.000 EUR • SUPERFICIE HABITABLE: ca. 48 m² • HABITACIONES: 2

Número de propiedad: 24089016 - 66123 Saarbrücken / Eschberg

- De un vistazo
- La propiedad
- Datos energéticos
- Planos de planta
- Una primera impresión
- Detalles de los servicios
- Todo sobre la ubicación
- Otros datos
- Contacto con el socio

Número de propiedad: 24089016 - 66123 Saarbrücken / Eschberg

De un vistazo

Número de propiedad	24089016	Precio de compra	140.000 EUR
Superficie habitable	ca. 48 m ²	Piso	Piso
Tipo de techo	Techo a dos aguas	Comisión	Käuferprovision beträgt 3,57 % (inkl. MwSt.) des beurkundeten Kaufpreises
Ocupación a partir de	Previo acuerdo	Estado de la propiedad	cuidado
Habitaciones	2	Método de construcción	Sólido
Dormitorios	1	Espacio utilizable	ca. 0 m ²
Baños	1	Características	Cocina empotrada, Balcón
Año de construcción	1984		
Tipo de aparcamiento	1 x Aparcamiento subterráneo		

Número de propiedad: 24089016 - 66123 Saarbrücken / Eschberg

Datos energéticos

Tipo de calefacción	Calefacción urbana	Certificado energético	Certificado de consumo
Fuente de energía	Tele	Consumo de energía final	156.38 kWh/m ² a
Certificado energético válido hasta	24.01.2029	Clase de eficiencia energética	E
Fuente de energía	Distrito		

Número de propiedad: 24089016 - 66123 Saarbrücken / Eschberg

La propiedad



Número de propiedad: 24089016 - 66123 Saarbrücken / Eschberg

La propiedad



Número de propiedad: 24089016 - 66123 Saarbrücken / Eschberg

La propiedad



Número de propiedad: 24089016 - 66123 Saarbrücken / Eschberg

La propiedad



FÜR SIE IN DEN BESTEN LAGEN

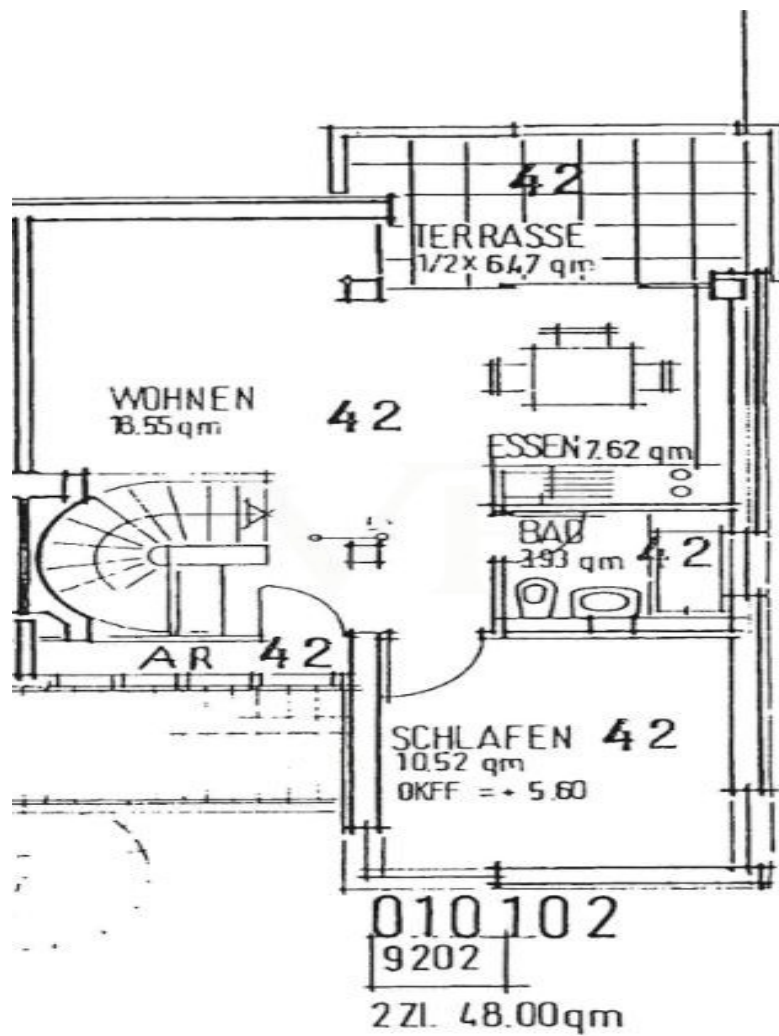
VP VON POLL
IMMOBILIEN®

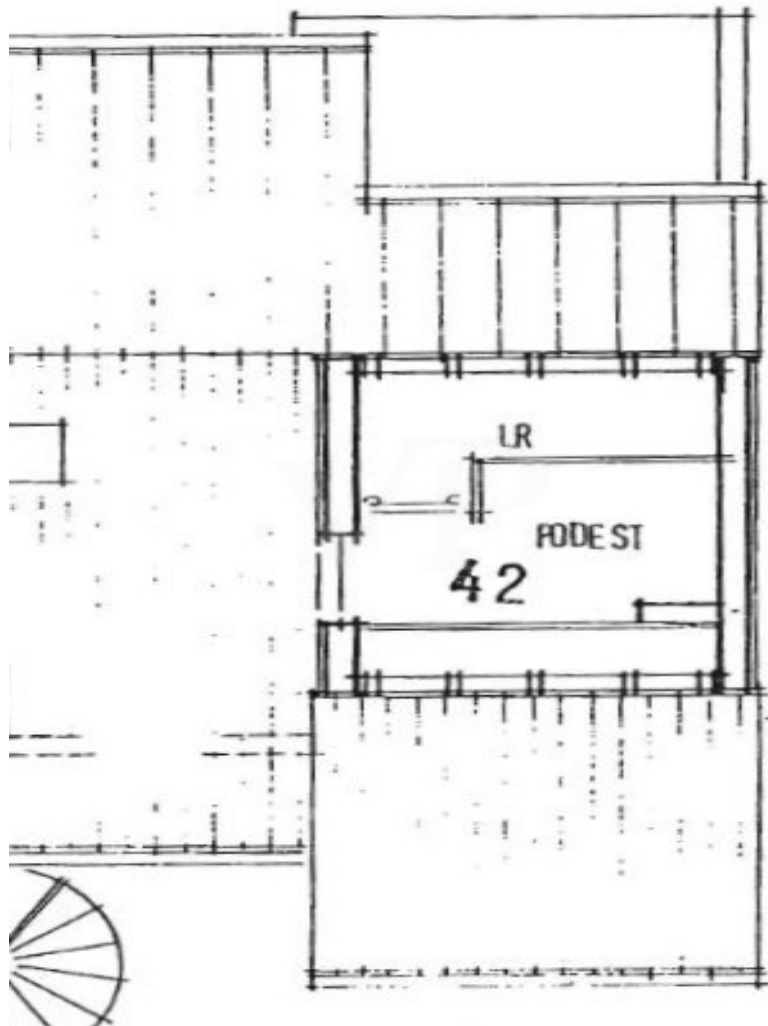
Gern informieren wir Sie persönlich über weitere Details zur Immobilie.
Vereinbaren Sie einen Besichtigungstermin mit uns:
0800 – 333 33 09
Wir freuen uns, von Ihnen zu hören.

www.von-poll.com

Número de propiedad: 24089016 - 66123 Saarbrücken / Eschberg

Planos de planta





Este plano no está a escala. Los documentos nos fueron entregados por el cliente. Por esta razón, no podemos garantizar la exactitud de la información.

Número de propiedad: 24089016 - 66123 Saarbrücken / Eschberg

Una primera impresión

Eine charmante ca. 48 m² große Eigentumswohnung, mit 2 Zimmer, offener Küche und Balkon mit Blick ins Grüne, könnte bald Ihnen gehören. Perfekt für Singles und Kapitalanleger! Diese Wohnung liegt in einer sehr sonnigen und ruhigen Wohnlage. In wenigen Minuten sind Sie im Zentrum der Stadt und einen Tiefgaragenstellplatz hat diese Wohnung auch zu bieten. Die vor ca. 2 Jahren eingebaute Einbauküche ist im Preis enthalten.

Número de propiedad: 24089016 - 66123 Saarbrücken / Eschberg

Detalles de los servicios

Das Haus besteht aus vier Wohneinheiten.

Die Wohnung im Maisonette-Charakter bietet eine offene Küche mit Zugang zum Balkon.

Das Wohnzimmer ist geschickt mit der Küche verbunden.

Ein geräumiges Duschbad mit Fenster und Waschmaschinenanschluss, befindet sich zwischen dem Wohn und dem Schlafbereich. Über eine Leiter gelangen Sie zu einem Podest, welches der Wohnung ein zusätzliches Flair gibt.

Zur Wohnung gehört ein Tiefgarageabstellplatz.

Número de propiedad: 24089016 - 66123 Saarbrücken / Eschberg

Todo sobre la ubicación

Das Anwesen befindet am hinteren Teil des Heidenkopferdell in ruhiger Lage der Landeshauptstadt Saarbrücken, die Sie in wenigen Minuten erreichen und angrenzend am Kieselhumes mit kurzen Wege zur Universität. In der Landeshauptstadt Saarbrücken und Umgebung finden alljährlich namhafte Events statt, die Groß und Klein ins Saarland strömen lassen, wie zum Beispiel das über die Grenzen bekannte Max-Ophüls-Film-Festival. Hier treffen junge Regisseure und Schauspieler in Saarbrücken zusammen, um ihre neuen Werke zu präsentieren und gemeinsam zu feiern. Ebenso bekannt ist das deutsch-französische Kulturfestival PERSPECTIVES, das sich gleichermaßen deutscher wie auch französischer Bühnenkunst widmet. Weiterhin erleben Sie im Sommer das Saarspektakel mit seinen beliebten Drachenbootrennen. Das Electro-Magnetic-Festival im Weltkulturerbe Völklinger Hütte zieht über die Landesgrenzen hinaus immer mehr Fans elektronischer Tanzmusik an. Außerdem bietet das Staatstheater mit seinen Dependancen ein reichhaltiges Programm vom Schauspiel über Ballett bis zur Oper. Die Liste wäre hier zu lang, um sämtliche reichhaltigen Kulturangebote aufzulisten. In der Landeshauptstadt Saarbrücken und Umgebung finden Sie eine bemerkenswerte Anzahl an Sternerestaurants. Alle Schulformen stehen zur Verfügung. Die Hochschulangebote am Standort umfassen die Hochschule für Technik und Wirtschaft (HTW), die Hochschule für Bildende Kunst (HBK), die Hochschule für Musik (HfM) und die Universität des Saarlandes. Saarbrücken - im Herzen der Metropolregion Saar-Lor-Lux - bietet auch eine rasche Erreichbarkeit von Luxemburg, Metz, Paris, Straßburg oder Frankfurt. Der ICE-Bahnhof Saarbrücken sowie die internationalen Flughäfen Saarbrücken und Luxemburg stellen, neben den exzellenten Autobahnverbindungen, die nötige Infrastruktur bereit. Das französische «savoir vivre» prägt diesen Standort wie keinen zweiten. Beste Lage mit bester Anbindung!

Número de propiedad: 24089016 - 66123 Saarbrücken / Eschberg

Otros datos

Es liegt ein Energieverbrauchsausweis vor. Dieser ist gültig bis 24.1.2029.
Endenergieverbrauch beträgt 156.38 kWh/(m²*a). Wesentlicher Energieträger der Heizung ist Fernwärme. Das Baujahr des Objekts lt. Energieausweis ist 1984. Die Energieeffizienzklasse ist E.

Número de propiedad: 24089016 - 66123 Saarbrücken / Eschberg

Contacto con el socio

Para más información, dirijase a su persona de contacto:

Patrick Forgeng

Großherzog-Friedrich-Straße 48 Saarbrücken

E-Mail: saarbruecken@von-poll.com

To Disclaimer of von Poll Immobilien GmbH

www.von-poll.com