

Oppenheim

Gemütliches Familienhaus in zentraler Lage mit großem Garten!

Número de propiedad: 24154006



www.von-poll.com

PRECIO DE COMPRA: 699.000 EUR • SUPERFICIE HABITABLE: ca. 196,8 m² • HABITACIONES: 13 • SUPERFICIE DEL TERRENO: 946 m²

Número de propiedad: 24154006 - 55276 Oppenheim

- De un vistazo
- La propiedad
- Datos energéticos
- Una primera impresión
- Otros datos
- Contacto con el socio

Número de propiedad: 24154006 - 55276 Oppenheim

De un vistazo

Número de propiedad	24154006
Superficie habitable	ca. 196,8 m ²
Tipo de techo	Techo a dos aguas
Ocupación a partir de	Previo acuerdo
Habitaciones	13
Dormitorios	6
Baños	4
Año de construcción	1979
Tipo de aparcamiento	1 x Plaza de aparcamiento exterior, 2 x Garaje

Precio de compra	699.000 EUR
Casa	Casa unifamiliar
Comisión	Käuferprovision beträgt 3,57 % (inkl. MwSt.) des beurkundeten Kaufpreises
Espacio utilizable	ca. 0 m ²
Características	Terraza, Chimenea, Jardín / uso compartido, Cocina empotrada, Balcón

Número de propiedad: 24154006 - 55276 Oppenheim

Datos energéticos

Tipo de calefacción	Calefacción central	Certificado energético	Certificado energético
Fuente de energía	Gas	Demanda de energía final	142.50 kWh/m ² a
Certificado energético válido hasta	30.08.2034	Clase de eficiencia energética	E
Fuente de energía	Gas		

Número de propiedad: 24154006 - 55276 Oppenheim

La propiedad



Número de propiedad: 24154006 - 55276 Oppenheim

La propiedad



Número de propiedad: 24154006 - 55276 Oppenheim

La propiedad



Número de propiedad: 24154006 - 55276 Oppenheim

La propiedad



Número de propiedad: 24154006 - 55276 Oppenheim

La propiedad



Número de propiedad: 24154006 - 55276 Oppenheim

La propiedad



Número de propiedad: 24154006 - 55276 Oppenheim

La propiedad



Número de propiedad: 24154006 - 55276 Oppenheim

La propiedad



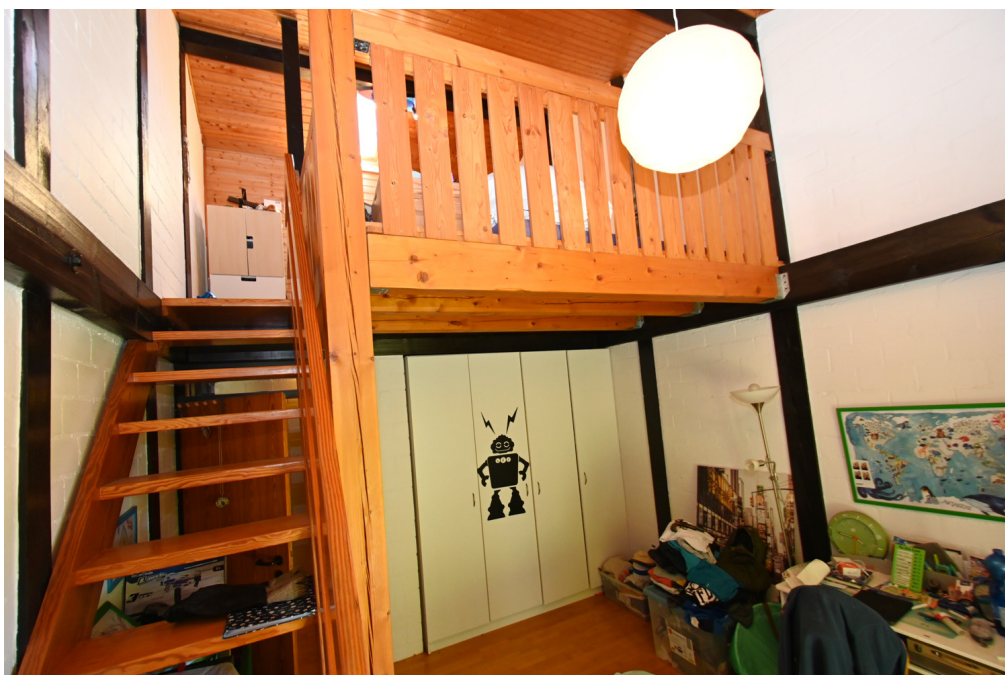
Número de propiedad: 24154006 - 55276 Oppenheim

La propiedad



Número de propiedad: 24154006 - 55276 Oppenheim

La propiedad



Número de propiedad: 24154006 - 55276 Oppenheim

La propiedad



Número de propiedad: 24154006 - 55276 Oppenheim

La propiedad



Número de propiedad: 24154006 - 55276 Oppenheim

La propiedad



Número de propiedad: 24154006 - 55276 Oppenheim

La propiedad



Número de propiedad: 24154006 - 55276 Oppenheim

La propiedad



Número de propiedad: 24154006 - 55276 Oppenheim

La propiedad



Número de propiedad: 24154006 - 55276 Oppenheim

Una primera impresión

Dieses geräumige Einfamilienhaus aus dem Jahr 1979 bietet auf insgesamt ca. 140 m² Wohnfläche genügend Platz für eine Familie. Mit einer Grundstücksfläche von ca. 946 m² bietet das Anwesen zudem viel Platz im Freien. Das Haus verfügt über insgesamt 6 Schlafzimmer und 4 Badezimmer, was für Familien mit Kindern oder größere Haushalte ideal ist. Zwei Balkone/Terrassen bieten die Möglichkeit, die warmen Tage im Freien zu genießen und den Ausblick auf den großzügigen Garten zu genießen. Besonders praktisch ist die abgetrennte Büroeinheit mit separatem Zugang vom Flur des Hauses, die ideal für Homeoffice oder als Arbeitszimmer genutzt werden kann. Zudem besteht die Möglichkeit, eine Einliegerwohnung mit eigenem Eingang zu schaffen, um Platz für Gäste oder zusätzliche Familienmitglieder zu bieten. Die Zentralheizung von 2016 (Brennwerttechnik) sorgt für angenehme Wärme im gesamten Haus, während die großzügigen Fenster für eine helle und freundliche Atmosphäre sorgen. Der Garten bietet viel Platz für Aktivitäten im Freien und lädt zum Verweilen ein. Die Lage des Hauses ist zentral und dennoch ruhig, was eine ideale Kombination für Familien darstellt. Einkaufsmöglichkeiten, Schulen und öffentliche Verkehrsmittel sind in der Nähe und sorgen für eine gute Erreichbarkeit des täglichen Bedarfs. Insgesamt bietet dieses Einfamilienhaus mit seinen vielen Schlaf- und Badezimmern, den großzügigen Wohnräumen und dem schönen Garten viel Platz und Komfort für eine Familie. Die Möglichkeit, eine separate Einliegerwohnung zu schaffen, macht das Haus zudem flexibel und bietet zusätzliche Nutzungsmöglichkeiten. Desweiteren gehören zu diesem besonderen Einfamilienhaus noch zwei Garagen und ein KFZ- Stellplatz, die dem Haus vorgelagert sind. Bitte, klären Sie vor einem Besichtigungstermin die Finanzierbarkeit ab.

Número de propiedad: 24154006 - 55276 Oppenheim

Otros datos

Es liegt ein Energiebedarfsausweis vor. Dieser ist gültig bis 30.8.2034. Endenergiebedarf beträgt 142.50 kWh/(m²*a). Wesentlicher Energieträger der Heizung ist Gas. Das Baujahr des Objekts lt. Energieausweis ist 2016. Die Energieeffizienzklasse ist E.

Número de propiedad: 24154006 - 55276 Oppenheim

Contacto con el socio

Para más información, dirijase a su persona de contacto:

Markus Platt

Petersstraße 18 Gusanos
E-Mail: worms@von-poll.com

To Disclaimer of von Poll Immobilien GmbH

www.von-poll.com