

Ederheim – Ederheim

## 2,5-Zimmer-Erdgeschosswohnung mit Einbauküche in herrlicher Ortsrandlage

Número de propiedad: 25248011



[www.von-poll.com](http://www.von-poll.com)

PRECIO DEL ALQUILER: 525 EUR • SUPERFICIE HABITABLE: ca. 74,25 m<sup>2</sup> • HABITACIONES: 2.5

Número de propiedad: 25248011 - 86739 Ederheim – Ederheim

- De un vistazo
- La propiedad
- Datos energéticos
- Planos de planta
- Una primera impresión
- Detalles de los servicios
- Todo sobre la ubicación
- Otros datos
- Contacto con el socio

Número de propiedad: 25248011 - 86739 Ederheim – Ederheim

## De un vistazo

Número de propiedad	25248011
Superficie habitable	ca. 74,25 m <sup>2</sup>
Ocupación a partir de	01.04.2025
Habitaciones	2.5
Dormitorios	1
Baños	1
Año de construcción	1997
Tipo de aparcamiento	1 x Plaza de aparcamiento exterior

Precio del alquiler	525 EUR
Costes adicionales	215 EUR
Piso	Planta baja
Estado de la propiedad	cuidado
Método de construcción	Sólido
Características	Terraza, Cocina empotrada

Número de propiedad: 25248011 - 86739 Ederheim – Ederheim

## Datos energéticos

Tipo de calefacción	Calefacción central	Certificado energético	Certificado de consumo
Fuente de energía	Aceite	Consumo de energía final	98.30 kWh/m <sup>2</sup> a
Certificado energético válido hasta	24.02.2032	Clase de eficiencia energética	C
Fuente de energía	Aceite	Año de construcción según el certificado energético	1997

Número de propiedad: 25248011 - 86739 Ederheim – Ederheim

## La propiedad



Número de propiedad: 25248011 - 86739 Ederheim – Ederheim

## La propiedad



Número de propiedad: 25248011 - 86739 Ederheim – Ederheim

## La propiedad



Número de propiedad: 25248011 - 86739 Ederheim – Ederheim

## La propiedad





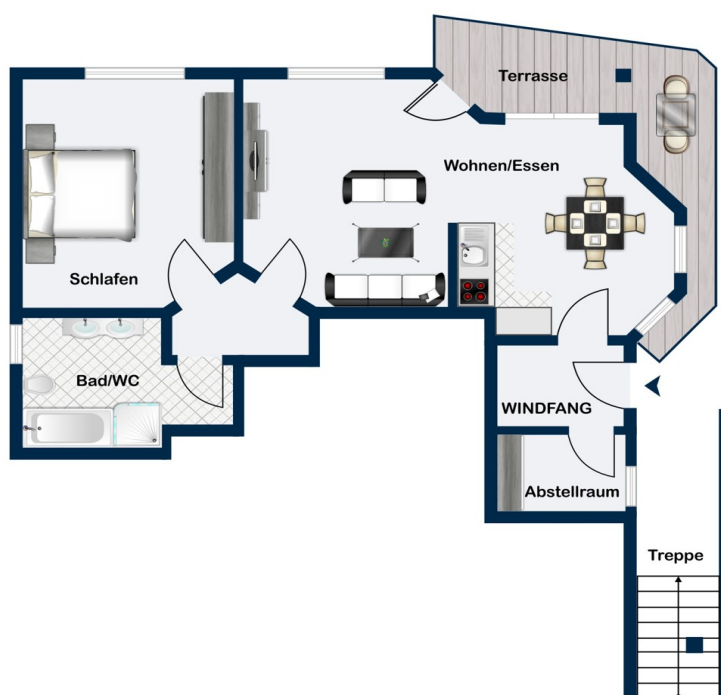
Número de propiedad: 25248011 - 86739 Ederheim – Ederheim

## La propiedad



Número de propiedad: 25248011 - 86739 Ederheim – Ederheim

## Planos de planta



Este plano no está a escala. Los documentos nos fueron entregados por el cliente. Por esta razón, no podemos garantizar la exactitud de la información.

Número de propiedad: 25248011 - 86739 Ederheim – Ederheim

## Una primera impresión

Herzlich willkommen in Ihrer neuen Erdgeschosswohnung in Ederheim. Diese gepflegte Immobilie aus dem Jahr 1997 bietet Ihnen auf ca. 74,25 m<sup>2</sup> Wohnfläche ein komfortables Zuhause in ruhiger und naturnaher Ortsrandlage. Die Wohnung zeichnet sich durch eine clevere Raumaufteilung und praktische Ausstattung aus, die für ein angenehmes Wohnambiente sorgt. Betreten Sie die Wohnung durch einen großzügigen Windfang mit praktischem angeschlossenen Abstellraum und gelangen Sie in den einladenden Wohn-Ess-Kochbereich, der durch seine Großzügigkeit und Offenheit überzeugt. Hier finden Sie eine funktionale Einbauküche, die im Mietpreis inbegriffen ist. Der Raum erhält durch den direkten Zugang zur großen Terrasse viel natürliches Licht. Mit viel Platz zum Entspannen oder zum geselligen Beisammensein bietet die Terrasse einen zusätzlichen Bereich für Freizeitaktivitäten. Besonderer Komfort erwartet Sie im Tageslichtbad. Es ist mit einer Badewanne, einer separaten Dusche, einem Waschbecken und einem WC ausgestattet. Zudem gibt es einen Stellplatz für Waschmaschine und Trockner, was Ihnen die Haushaltsführung erleichtert. Die Wohnung wird durch eine Zentralheizung beheizt, die für gleichmäßige Wärme sorgt und ein wohliges Raumklima schafft. Ein Pkw-Stellplatz ist im Mietpreis ebenfalls bereits inbegriffen und bietet Ihnen die Annehmlichkeit, Ihr Fahrzeug sicher und bequem abzustellen. Die Lage am Ortsrand von Ederheim verbindet das Beste aus zwei Welten: Ruhe und Entspannung durch die Nähe zur Natur und gleichzeitig eine gute Anbindung an die Infrastruktur der Umgebung. Diese Kombination macht die Wohnung besonders attraktiv für Menschen, die sowohl Erholung als auch Erreichbarkeit schätzen. Aufgrund ihrer durchdachten Raumaufteilung und Ausstattung eignet sich die Wohnung ideal für eine Person die ein gepflegtes Zuhause in einer freundlichen Umgebung sucht. Überzeugen Sie sich selbst von den Vorzügen dieser Immobilie und vereinbaren Sie noch heute einen Besichtigungstermin. Entdecken Sie Ihr neues Zuhause und erleben Sie die Vorzüge dieser attraktiven Wohnlage in Ederheim. Bitte haben Sie Verständnis, dass wir Ihnen nur Unterlagen zur Verfügung stellen, einen Rückruf tätigen oder eine Besichtigung ermöglichen, wenn Sie in Ihrer Anfrage Ihre kompletten Kontaktdaten mit Adresse, Telefon-Nr. und E-Mail angeben.

Número de propiedad: 25248011 - 86739 Ederheim – Ederheim

## Detalles de los servicios

- ruhige und naturnahe Ortsrandlage in Ederheim
- Baujahr 1997
- Zentralheizung
- inklusive Einbauküche
- große Terrasse mit Zugang vom Wohn-Ess-Kochbereich
- Tageslichtbad mit Badewanne, Dusche, Waschbecken, WC und Stellplatz für Waschmaschine und Trockner
- praktischer Abstellraum an den Eingangsbereich angeschlossen
- ca. 75 m<sup>2</sup> Wohnfläche
- 2,5 Zimmer
- Pkw-Stellplatz im Mietpreis inklusive

Número de propiedad: 25248011 - 86739 Ederheim – Ederheim

## Todo sobre la ubicación

Die gepflegte Erdgeschosswohnung mit großzügiger Terrasse in ruhiger Ortsrandlage liegt in Ederheim in Bayerisch-Schwaben am südlichen Rand des Ries-Kraters unmittelbar vor den Toren Nördlingens. Ein Kindergarten befindet sich im Ort ebenso wie die Grundschule, ansonsten führen Busverbindungen zu weiterführenden Schulen in der näheren Umgebung. In dieser beschaulich-ruhigen Gegend leben rund 1.100 Einwohner und genießen die Nähe zu Nördlingen. In der ehemaligen Reichsstadt Nördlingen mit gut 20.000 Einwohnern, die sich ca. 5 Kilometer von Nördlingen entfernt befindet, ist in der malerischen Altstadt ein starker Einzelhandel vorhanden. Mittelständisches Gewerbe, aber auch national und international tätige Unternehmen sind ebenfalls in Nördlingen ansässig. Durch Nördlingen verläuft die „Romantischen Straße“ (B 25) und die längste deutsche Bundesautobahn A 7 befindet sich ca. 25 km westlich von Nördlingen. Am Bahnhof Nördlingen halten regulär Züge der Riesbahn Aalen - Donauwörth. Im historischen Bahnbetriebswerk ist heute das Bayerische Eisenbahnmuseum untergebracht.

Número de propiedad: 25248011 - 86739 Ederheim – Ederheim

## Otros datos

Es liegt ein Energieverbrauchsausweis vor. Dieser ist gültig bis 24.2.2032. Endenergieverbrauch beträgt 98.30 kwh/(m<sup>2</sup>\*a). Wesentlicher Energieträger der Heizung ist Öl. Das Baujahr des Objekts lt. Energieausweis ist 1997. Die Energieeffizienzklasse ist C. PROVISIONSHINWEIS: Mit der Anfrage bei und durch Inanspruchnahme der Dienstleistung der Firma von Poll Immobilien GmbH, wird ein Maklervertrag geschlossen. Sofern es durch die Tätigkeit der Firma VON POLL IMMOBILIEN GmbH zu einem wirksamen Hauptvertrag mit der Eigentümerseite kommt, hat der INTERESSENT bei Abschluss - eines MIETVERTRAGS keine Provision/Maklercourtage an die von Poll Immobilien GmbH zu zahlen. HAFTUNG: Wir weisen darauf hin, dass die von uns weitergegebenen Objektinformationen, Unterlagen, Pläne etc. vom Vermieter stammen. Eine Haftung für die Richtigkeit oder Vollständigkeit der Angaben übernehmen wir daher nicht. Es obliegt daher unseren Kunden, die darin enthaltenen Objektinformationen und Angaben auf ihre Richtigkeit hin zu überprüfen. Alle Immobilienangebote sind freibleibend und vorbehaltlich Irrtümer, Zwischenvermietung oder sonstiger Zwischenverwertung. UNSER SERVICE FÜR SIE ALS EIGENTÜMER: Planen Sie den die Vermietung Ihrer Immobilie, so ist es für Sie wichtig, deren Marktwert zu kennen. Lassen Sie kostenfrei und unverbindlich den aktuellen Wert Ihrer Immobilie professionell durch einen unserer Immobilienspezialisten einschätzen. Unser bundesweites und internationales Netzwerk ermöglicht es uns, Vermieter und Interessenten bestmöglich zusammenzuführen.

Número de propiedad: 25248011 - 86739 Ederheim – Ederheim

## Contacto con el socio

Para más información, dirijase a su persona de contacto:

Judith Ernst

---

Im Weilbach-Haus | Baldingerstraße 21 Distrito de Donau-Ries - Nördlingen  
E-Mail: [donau-ries@von-poll.com](mailto:donau-ries@von-poll.com)

*To Disclaimer of von Poll Immobilien GmbH*

---

[www.von-poll.com](http://www.von-poll.com)