

Möttingen – Möttingen

# Erstbezug: 2-Zi.-Wohnung im 2. OG mit hochwertiger EBK, Balkon, Tageslichtbad und Pkw- Stellplatz

Número de propiedad: 24248138



[www.von-poll.com](http://www.von-poll.com)

PRECIO DEL ALQUILER: 796 EUR • SUPERFICIE HABITABLE: ca. 66 m<sup>2</sup> • HABITACIONES: 2

Número de propiedad: 24248138 - 86753 Möttingen – Möttingen

- De un vistazo
- La propiedad
- Datos energéticos
- Planos de planta
- Una primera impresión
- Detalles de los servicios
- Todo sobre la ubicación
- Otros datos
- Contacto con el socio

Número de propiedad: 24248138 - 86753 Möttingen – Möttingen

## De un vistazo

Número de propiedad	24248138
Superficie habitable	ca. 66 m <sup>2</sup>
Ocupación a partir de	01.12.2024
Piso	2
Habitaciones	2
Dormitorios	1
Baños	1
Año de construcción	2024
Tipo de aparcamiento	1 x Plaza de aparcamiento exterior, 15 EUR (Alquilar)

Precio del alquiler	796 EUR
Costes adicionales	132 EUR
Piso	Piso
Estado de la propiedad	a estrenar
Método de construcción	Estructura de madera
Espacio utilizable	ca. 3 m <sup>2</sup>
Características	Cocina empotrada, Balcón

Número de propiedad: 24248138 - 86753 Möttingen – Möttingen

## Datos energéticos

Tipo de calefacción	Calefacción central	Certificado energético	Certificado energético
Fuente de energía	Bomba de calor aire-agua	Demanda de energía final	14.10 kWh/m <sup>2</sup> a
Certificado energético válido hasta	03.09.2034	Clase de eficiencia energética	A+
Fuente de energía	Bomba de calor aire-agua		

Número de propiedad: 24248138 - 86753 Möttingen – Möttingen

## La propiedad



Número de propiedad: 24248138 - 86753 Möttingen – Möttingen

## La propiedad



Número de propiedad: 24248138 - 86753 Möttingen – Möttingen

## La propiedad



Número de propiedad: 24248138 - 86753 Möttingen – Möttingen

## La propiedad





Número de propiedad: 24248138 - 86753 Möttingen – Möttingen

## La propiedad



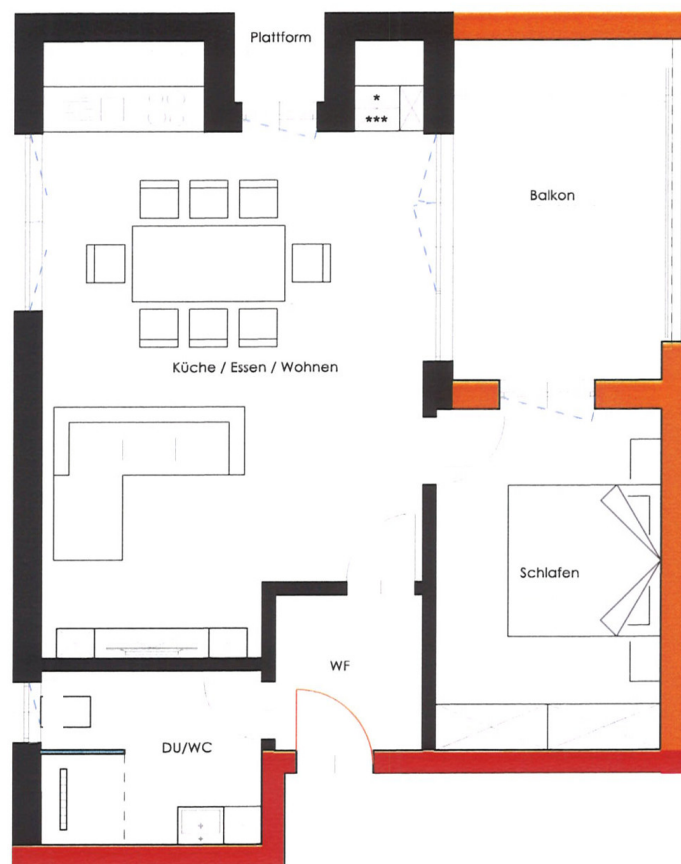
Número de propiedad: 24248138 - 86753 Möttingen – Möttingen

## La propiedad



Número de propiedad: 24248138 - 86753 Möttingen – Möttingen

## Planos de planta



Este plano no está a escala. Los documentos nos fueron entregados por el cliente. Por esta razón, no podemos garantizar la exactitud de la información.

Número de propiedad: 24248138 - 86753 Möttingen – Möttingen

## Una primera impresión

Die hier angebotene Etagenwohnung befindet sich in zentraler Lage im Herzen von Möttingen und überzeugt durch eine moderne Architektur. Mit einer Wohnfläche von ca. 66 m<sup>2</sup> bietet diese 2-Zimmer-Wohnung ein durchdachtes Raumkonzept und hochwertige Ausstattung, das einen Erstbezug besonders reizvoll macht. Betreten wird die Wohnung über einen Eingangsbereich von ca. 5 m<sup>2</sup>, der ausreichend Platz für eine Garderobe bietet. Von hier aus gelangen Sie direkt in den großzügig gestalteten Wohn-Ess-Kochbereich mit ca. 36 m<sup>2</sup>, der durch seine offene Gestaltung und die großen Fensterflächen viel Licht und Raum bietet. Die integrierte und hochwertige Einbauküche ist ein besonderes Highlight und lässt durch moderne Geräte und eine qualitativ hochwertige Verarbeitung keine Wünsche offen. Das Tageslicht-Badezimmer verfügt über ca. 7 m<sup>2</sup> und beeindruckt mit einer modernen Sanitärausstattung sowie einer komfortablen Raumaufteilung. Es ist mit einer großen Dusche, einem WC und einem Waschbecken ausgestattet. Das Schlafzimmer, mit einer Fläche von ca. 14 m<sup>2</sup>, bietet ausreichend Platz für ein Doppelbett und Kleiderschränke, sodass Sie hier einen Ruhepol zum Entspannen finden. Ein weiteres Highlight der Wohnung ist der überdachte Balkon mit ca. 7 m<sup>2</sup>, der sowohl vom Wohnzimmer als auch vom Schlafzimmer aus zugänglich ist. Hier können Sie gemütliche Stunden im Freien verbringen, unabhängig vom Wetter. Die Wohnung verfügt über eine zeitgemäße Ausstattung, darunter eine Fußbodenheizung, elektrische Rollläden, eine Lüftungsanlage und eine Luft-Wärmepumpe, die zu einem angenehmen Wohnklima beitragen. Zusätzlich ist ein Satellitenanschluss vorhanden. Ein PKW-Stellplatz steht gegen einen geringen monatlichen Aufpreis von 15,- € zur Verfügung. Für zusätzlichen Stauraum sorgt eine Abstellfläche von ca. 3 m<sup>2</sup> in einem Nebengebäude. Die zentrale Lage im Zentrum von Möttingen bietet eine hervorragende Infrastruktur. In unmittelbarer Nähe finden Sie Einkaufsmöglichkeiten, den Bahnhof, Arztpraxen, Apotheken, Banken sowie einen Kindergarten und eine Kinderkrippe, was den Alltag erleichtert und den Standort besonders attraktiv macht. Die gute Verkehrsanbindung rundet das Angebot ab und gewährleistet, dass Sie sowohl mit dem Auto als auch mit öffentlichen Verkehrsmitteln flexibel unterwegs sein können. Diese Wohnung eignet sich ideal für Singles oder Paare, die Wert auf modernes und komfortables Wohnen in zentraler Lage legen. Vereinbaren Sie gerne einen Besichtigungstermin, um sich selbst ein Bild von dieser attraktiven Immobilie zu machen.

Número de propiedad: 24248138 - 86753 Möttingen – Möttingen

## Detalles de los servicios

- zentrale Lage im Zentrum von Möttingen
- Baujahr 2024
- Erstbezug
- ca. 66 m<sup>2</sup> Wohnfläche
- 2 Zimmer
- inklusive hochwertiger Einbauküche
- Tageslicht-Badezimmer
- Balkon
- Pkw-Stellplatz (zzgl. 15,-€ monatlich)
- Fußbodenheizung
- elektrische Rollläden
- Lüftungsanlage
- Satellitenanlage
- Luft-Wärmepumpe
- gute Verkehrsanbindung
- Abstellfläche mit ca. 3 m<sup>2</sup> in einem Nebengebäude
- Einkaufsmöglichkeiten, Bahnhof, Arzt, Apotheke, Banken und Kindergarten/Kinderkrippe im Ort

**Número de propiedad: 24248138 - 86753 Möttingen – Möttingen**

## Todo sobre la ubicación

Die 2.700 Einwohner zählende Gemeinde Möttingen gehört zum schwäbischen Landkreis Donau-Ries und liegt im durch einen Meteoriteneinschlag entstandenen Ries-Krater im gleichnamigen Geopark. Durch Möttingen führt die Bundesstraße 25 von Nördlingen (10 km) nach Donauwörth (20 km). Die Riesbahn Aalen – Donauwörth mit eigenem Haltepunkt garantiert ebenfalls eine gute Anbindung. Am Ort sind alle Geschäfte des täglichen Bedarfs vorhanden. In Möttingen befindet sich die Hermann-Keßler-Schule, eine Einrichtung des Vereins Lebenshilfe, sowie ein Kindergarten/Kindekrippe. Die Grundschule wird im Nachbarort (5 km) besucht, alle weiterführenden Schulen können im 10 km entfernten Nördlingen erreicht werden.

Número de propiedad: 24248138 - 86753 Möttingen – Möttingen

## Otros datos

Es liegt ein Energiebedarfsausweis vor. Dieser ist gültig bis 3.9.2034. Endenergiebedarf beträgt 14.10 kWh/(m<sup>2</sup>\*a). Wesentlicher Energieträger der Heizung ist Luft/wasser Wärmepumpe. Das Baujahr des Objekts lt. Energieausweis ist 2024. Die Energieeffizienzklasse ist A+. PROVISIONSHINWEIS: Mit der Anfrage bei und durch Inanspruchnahme der Dienstleistung der Firma von Poll Immobilien GmbH, wird ein Maklervertrag geschlossen. Sofern es durch die Tätigkeit der Firma VON POLL IMMOBILIEN GmbH zu einem wirksamen Hauptvertrag mit der Eigentümerseite kommt, hat der INTERESSENT bei Abschluss - eines MIETVERTRAGS keine Provision/Maklercourtage an die von Poll Immobilien GmbH zu zahlen. HAFTUNG: Wir weisen darauf hin, dass die von uns weitergegebenen Objektinformationen, Unterlagen, Pläne etc. vom Vermieter stammen. Eine Haftung für die Richtigkeit oder Vollständigkeit der Angaben übernehmen wir daher nicht. Es obliegt daher unseren Kunden, die darin enthaltenen Objektinformationen und Angaben auf ihre Richtigkeit hin zu überprüfen. Alle Immobilienangebote sind freibleibend und vorbehaltlich Irrtümer, Zwischenvermietung oder sonstiger Zwischenverwertung. UNSER SERVICE FÜR SIE ALS EIGENTÜMER: Planen Sie den die Vermietung Ihrer Immobilie, so ist es für Sie wichtig, deren Marktwert zu kennen. Lassen Sie kostenfrei und unverbindlich den aktuellen Wert Ihrer Immobilie professionell durch einen unserer Immobilienspezialisten einschätzen. Unser bundesweites und internationales Netzwerk ermöglicht es uns, Vermieter und Interessenten bestmöglich zusammenzuführen.

Número de propiedad: 24248138 - 86753 Möttingen – Möttingen

## Contacto con el socio

Para más información, dirijase a su persona de contacto:

Judith Ernst

---

Im Weilbach-Haus | Baldingerstraße 21 Distrito de Donau-Ries - Nördlingen  
E-Mail: [donau-ries@von-poll.com](mailto:donau-ries@von-poll.com)

*To Disclaimer of von Poll Immobilien GmbH*

---

[www.von-poll.com](http://www.von-poll.com)