

Möttingen – Möttingen

Erstbezug: 2,5-Zi-EG-Wohnung mit Terrasse und Stellplatz - barrierefrei und in zentraler Lage

Número de propiedad: 24248132



www.von-poll.com

PRECIO DEL ALQUILER: 836 EUR • SUPERFICIE HABITABLE: ca. 76 m² • HABITACIONES: 2.5

Número de propiedad: 24248132 - 86753 Möttingen – Möttingen

- De un vistazo
- La propiedad
- Datos energéticos
- Planos de planta
- Una primera impresión
- Detalles de los servicios
- Todo sobre la ubicación
- Otros datos
- Contacto con el socio

Número de propiedad: 24248132 - 86753 Möttingen – Möttingen

De un vistazo

Número de propiedad	24248132	Precio del alquiler	836 EUR
Superficie habitable	ca. 76 m ²	Costes adicionales	152 EUR
Ocupación a partir de	01.12.2024	Piso	Planta baja
Habitaciones	2.5	Estado de la propiedad	a estrenar
Dormitorios	1	Método de construcción	Estructura de madera
Baños	1	Espacio utilizable	ca. 3 m ²
Año de construcción	2024	Características	Terraza
Tipo de aparcamiento	1 x Plaza de aparcamiento exterior, 15 EUR (Alquilar)		

Número de propiedad: 24248132 - 86753 Möttingen – Möttingen

Datos energéticos

Tipo de calefacción	Calefacción central	Certificado energético	Certificado energético
Fuente de energía	Bomba de calor aire-agua	Demanda de energía final	14.10 kWh/m ² a
Certificado energético válido hasta	03.09.2034	Clase de eficiencia energética	A+
Fuente de energía	Bomba de calor aire-agua		

Número de propiedad: 24248132 - 86753 Möttingen – Möttingen

La propiedad



Número de propiedad: 24248132 - 86753 Möttingen – Möttingen

La propiedad



Número de propiedad: 24248132 - 86753 Möttingen – Möttingen

La propiedad



Número de propiedad: 24248132 - 86753 Möttingen – Möttingen

La propiedad



Número de propiedad: 24248132 - 86753 Möttingen – Möttingen

La propiedad



Número de propiedad: 24248132 - 86753 Möttingen – Möttingen

La propiedad



Número de propiedad: 24248132 - 86753 Möttingen – Möttingen

La propiedad



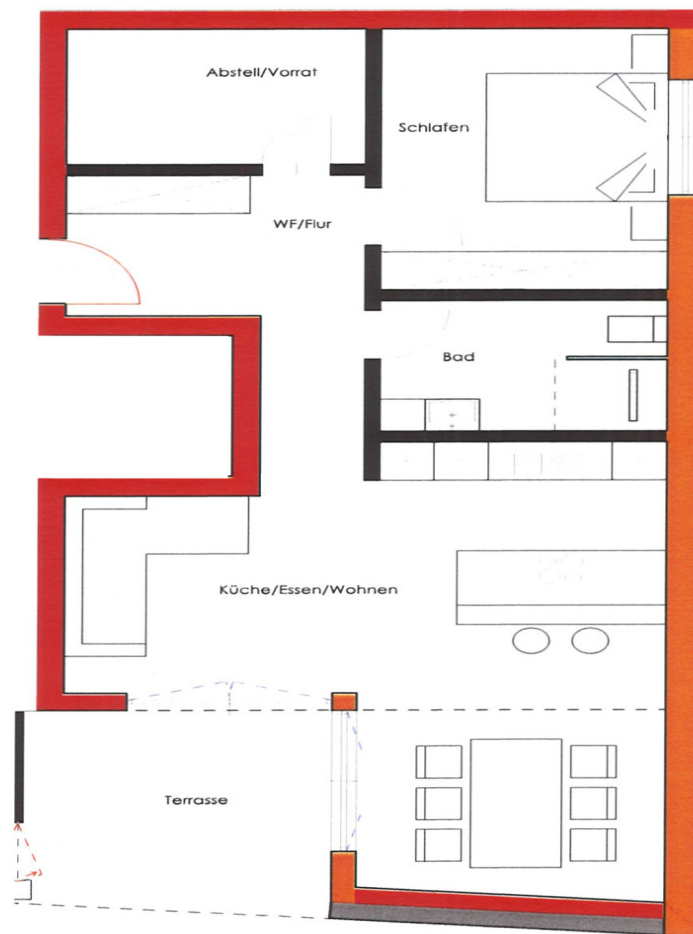
Número de propiedad: 24248132 - 86753 Möttingen – Möttingen

La propiedad



Número de propiedad: 24248132 - 86753 Möttingen – Möttingen

Planos de planta



Este plano no está a escala. Los documentos nos fueron entregados por el cliente. Por esta razón, no podemos garantizar la exactitud de la información.

Número de propiedad: 24248132 - 86753 Möttingen – Möttingen

Una primera impresión

Zur Anmietung steht eine hochwertige, barrierefreie Erdgeschosswohnung mit einer Wohnfläche von ca. 76 m², die seniorengerecht und barrierefrei ausgestattet ist. Diese Immobilie befindet sich in einem Neubau, sodass es sich um einen Erstbezug handelt. Die Wohnung verfügt über 2,5 Zimmer. Die Wohnung ist mit einer energiesparenden Luft-Wärmepumpe ausgestattet, welche durch eine zentrale Fußbodenheizung für ein angenehmes Raumklima sorgt. Außerdem sind elektrische Rollläden installiert, die für zusätzlichen Komfort sorgen. Eine integrierte Lüftungsanlage trägt zur konstanten Frischluftzirkulation bei. In der Wohnung befindet sich zudem ein praktischer Abstellraum mit ca. 7 m², der zusätzlichen Stauraum bietet. Darüber hinaus gibt es eine weitere Abstellfläche von ca. 3 m² in einem Nebengebäude. Die moderne Küche bildet mit dem Wohnzimmer einen offenen Wohnbereich und bietet viel Platz für individuelle Gestaltungsmöglichkeiten. Das Badezimmer ist hochwertig ausgestattet und erfüllt höchste Standards im Bereich Funktionalität und Design. Genießen Sie entspannte Stunden auf der Terrasse, die ausreichend Platz für Sitzgelegenheiten und Pflanzen bietet. Ein Pkw-Stellplatz kann optional für 15,-€ monatlich angemietet werden. Dank einer guten Verkehrsanbindung sind umliegende Städte und Gemeinden schnell zu erreichen. Der Ort bietet zudem eine hervorragende Infrastruktur: Einkaufsmöglichkeiten, der Bahnhof, verschiedene Ärzte, Apotheken, Banken sowie ein Kindergarten oder eine Kinderkrippe befinden sich in unmittelbarer Nähe und sind bequem zu Fuß erreichbar. Die Ausstattung der Wohnung entspricht einem gehobenen Standard, was sich in der Auswahl der eingesetzten Materialien und der Bauausführung widerspiegelt. Durchdachte Grundrisse, moderne Technik und eine ansprechende Architektur machen diese Wohnung zu einem attraktiven Zuhause. Für weitere Informationen oder zur Vereinbarung eines Besichtigungstermins stehen wir Ihnen gerne zur Verfügung. Nutzen Sie die Gelegenheit, sich Ihre neue Wohnung im Erstbezug zu sichern!

Número de propiedad: 24248132 - 86753 Möttingen – Möttingen

Detalles de los servicios

- zentrale Lage im Zentrum von Möttingen
- barrierefrei und seniorengerecht
- Baujahr 2024
- Erstbezug
- ca. 76 m² Wohnfläche
- 2,5 Zimmer
- Terrasse
- Pkw-Stellplatz (zzgl. 15,-€ monatlich)
- Fußbodenheizung
- elektrische Rollläden
- Lüftungsanlage
- Satellitenanlage vorhanden
- praktischer Abstellraum mit ca. 7 m² in der Wohnung
- Luft-Wärmepumpe
- gute Verkehrsanbindung
- Abstellfläche mit ca. 3 m² in einem Nebengebäude
- Einkaufsmöglichkeiten, Bahnhof, Arzt, Apotheke, Banken und Kindergarten/Kinderkrippe im Ort

Número de propiedad: 24248132 - 86753 Möttingen – Möttingen

Todo sobre la ubicación

Die 2.700 Einwohner zählende Gemeinde Möttingen gehört zum schwäbischen Landkreis Donau-Ries und liegt im durch einen Meteoriteneinschlag entstandenen Ries-Krater im gleichnamigen Geopark. Durch Möttingen führt die Bundesstraße 25 von Nördlingen (10 km) nach Donauwörth (20 km). Die Riesbahn Aalen – Donauwörth mit eigenem Haltepunkt garantiert ebenfalls eine gute Anbindung. Am Ort sind alle Geschäfte des täglichen Bedarfs vorhanden. In Möttingen befindet sich die Hermann-Keßler-Schule, eine Einrichtung des Vereins Lebenshilfe, sowie ein Kindergarten/Kindekrippe. Die Grundschule wird im Nachbarort (5 km) besucht, alle weiterführenden Schulen können im 10 km entfernten Nördlingen erreicht werden.

Número de propiedad: 24248132 - 86753 Möttingen – Möttingen

Otros datos

Es liegt ein Energiebedarfsausweis vor. Dieser ist gültig bis 3.9.2034. Endenergiebedarf beträgt 14.10 kWh/(m²*a). Wesentlicher Energieträger der Heizung ist Luft/wasser Wärmepumpe. Das Baujahr des Objekts lt. Energieausweis ist 2024. Die Energieeffizienzklasse ist A+. PROVISIONSHINWEIS: Mit der Anfrage bei und durch Inanspruchnahme der Dienstleistung der Firma von Poll Immobilien GmbH, wird ein Maklervertrag geschlossen. Sofern es durch die Tätigkeit der Firma VON POLL IMMOBILIEN GmbH zu einem wirksamen Hauptvertrag mit der Eigentümerseite kommt, hat der INTERESSENT bei Abschluss - eines MIETVERTRAGS keine Provision/Maklercourtage an die von Poll Immobilien GmbH zu zahlen. HAFTUNG: Wir weisen darauf hin, dass die von uns weitergegebenen Objektinformationen, Unterlagen, Pläne etc. vom Vermieter stammen. Eine Haftung für die Richtigkeit oder Vollständigkeit der Angaben übernehmen wir daher nicht. Es obliegt daher unseren Kunden, die darin enthaltenen Objektinformationen und Angaben auf ihre Richtigkeit hin zu überprüfen. Alle Immobilienangebote sind freibleibend und vorbehaltlich Irrtümer, Zwischenvermietung oder sonstiger Zwischenverwertung. UNSER SERVICE FÜR SIE ALS EIGENTÜMER: Planen Sie den die Vermietung Ihrer Immobilie, so ist es für Sie wichtig, deren Marktwert zu kennen. Lassen Sie kostenfrei und unverbindlich den aktuellen Wert Ihrer Immobilie professionell durch einen unserer Immobilienspezialisten einschätzen. Unser bundesweites und internationales Netzwerk ermöglicht es uns, Vermieter und Interessenten bestmöglich zusammenzuführen.

Número de propiedad: 24248132 - 86753 Möttingen – Möttingen

Contacto con el socio

Para más información, dirijase a su persona de contacto:

Judith Ernst

Im Weilbach-Haus | Baldingerstraße 21 Distrito de Donau-Ries - Nördlingen
E-Mail: donau-ries@von-poll.com

To Disclaimer of von Poll Immobilien GmbH

www.von-poll.com