

Möttingen – Möttingen

Hochwertige und barrierefreie Neubau-2-Zi-EG-Wohnung mit Terrasse und Stellplatz in zentraler Lage

Número de propiedad: 24248131



www.von-poll.com

PRECIO DEL ALQUILER: 748 EUR • SUPERFICIE HABITABLE: ca. 68 m² • HABITACIONES: 2

Número de propiedad: 24248131 - 86753 Möttingen – Möttingen

- De un vistazo
- La propiedad
- Datos energéticos
- Planos de planta
- Una primera impresión
- Detalles de los servicios
- Todo sobre la ubicación
- Otros datos
- Contacto con el socio

Número de propiedad: 24248131 - 86753 Möttingen – Möttingen

De un vistazo

Número de propiedad	24248131	Precio del alquiler	748 EUR
Superficie habitable	ca. 68 m ²	Costes adicionales	136 EUR
Ocupación a partir de	01.12.2024	Piso	Planta baja
Habitaciones	2	Estado de la propiedad	a estrenar
Dormitorios	1	Método de construcción	Estructura de madera
Baños	1	Espacio utilizable	ca. 3 m ²
Año de construcción	2024	Características	Terraza
Tipo de aparcamiento	1 x Plaza de aparcamiento exterior, 15 EUR (Alquilar)		

Número de propiedad: 24248131 - 86753 Möttingen – Möttingen

Datos energéticos

Tipo de calefacción	Calefacción central	Certificado energético	Certificado energético
Fuente de energía	Bomba de calor aire-agua	Demanda de energía final	14.10 kWh/m ² a
Certificado energético válido hasta	03.09.2034	Clase de eficiencia energética	A+
Fuente de energía	Bomba de calor aire-agua		

Número de propiedad: 24248131 - 86753 Möttingen – Möttingen

La propiedad



Número de propiedad: 24248131 - 86753 Möttingen – Möttingen

La propiedad



Número de propiedad: 24248131 - 86753 Möttingen – Möttingen

La propiedad



Número de propiedad: 24248131 - 86753 Möttingen – Möttingen

La propiedad



Número de propiedad: 24248131 - 86753 Möttingen – Möttingen

La propiedad



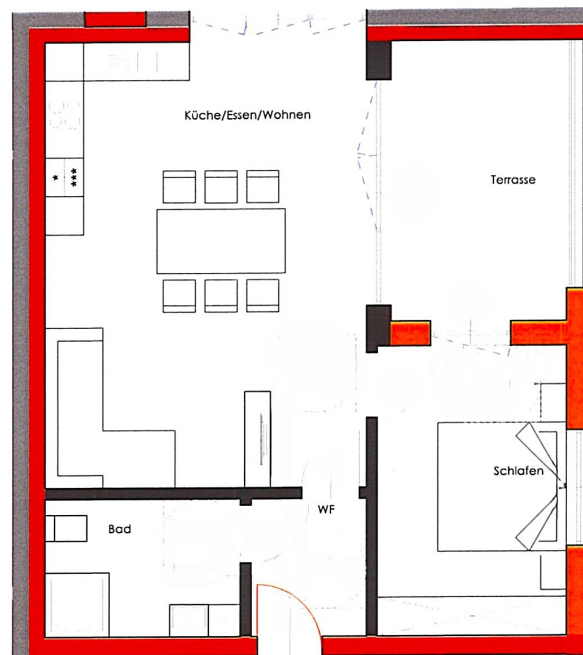
Número de propiedad: 24248131 - 86753 Möttingen – Möttingen

La propiedad



Número de propiedad: 24248131 - 86753 Möttingen – Möttingen

Planos de planta



Este plano no está a escala. Los documentos nos fueron entregados por el cliente. Por esta razón, no podemos garantizar la exactitud de la información.

Número de propiedad: 24248131 - 86753 Möttingen – Möttingen

Una primera impresión

Diese moderne Erdgeschosswohnung im Zentrum von Möttingen repräsentiert komfortables und barrierefreies Wohnen im ländlichen Raum mit perfekter Anbindung und fußläufigen Einkaufsmöglichkeiten. Mit einer Wohnfläche von ca. 68 m² bietet diese Erstbezugswohnung aus dem Baujahr 2024 einen funktionalen und zugleich ansprechenden Grundriss. Die Wohnung verteilt sich auf zwei Zimmer, darunter ein großer Wohn-Ess-Kochbereich mit der Möglichkeit, eine Einbauküche nach Ihrem eigenen Geschmack und Ihren eigenen Bedürfnissen einbauen zu lassen. Ein gemütliches Schlafzimmer, das Ruhe und Rückzugsmöglichkeiten bietet und über einen Zugang zur Terrasse verfügt. Das Badezimmer ist zeitgemäß ausgestattet und verfügt über die Möglichkeit die Waschmaschine und den Trockner hier bequem zu platzieren. Ein besonderes Highlight ist die großzügige Terrasse, die Ihnen einen angenehmen Außenbereich bietet. Hier können Sie entspannte Stunden im Freien verbringen. Die Ausstattung dieser Immobilie ist sowohl technisch als auch optisch hochwertig. Die Fußbodenheizung sorgt für gleichmäßige Wärmeverteilung und ein angenehmes Wohngefühl, während die elektrische Rollläden und hochwertigen elektrischen Außenjalousien zusätzlichen Komfort und Privatsphäre bieten. Eine moderne Lüftungsanlage gewährleistet stets ein optimales Raumklima. Die Energiebilanz der Wohnung wird durch die integrierte Luft-Wärmepumpe optimiert, was sowohl ökologische als auch ökonomische Vorteile mit sich bringt. Diese technischen Ausstattungsmerkmale unterstreichen den zeitgemäßen und nachhaltigen Ansatz der Wohnanlage. Die gute Verkehrsanbindung sowie die fußläufig erreichbaren Einkaufsmöglichkeiten machen den täglichen Bedarf unkompliziert und bequem. Der nahegelegene Bahnhof sowie zahlreiche Ärzte, Apotheken, Banken und ein Kindergarten bzw. eine Kinderkrippe sind ebenfalls leicht erreichbar und machen die Lage besonders attraktiv für Pendler und Familien. Der Wohnstandard dieser Erdgeschosswohnung entspricht modernen Ansprüchen und ist ideal für Singles oder Paare, die eine zentrale Lage mit moderner Ausstattung schätzen. Diese Immobilie bietet Ihnen die Möglichkeit, eine zukunftsorientierte Wohnung zu bewohnen, die durch ihre Lage, Ausstattung und Energieeffizienz überzeugt. Vereinbaren Sie noch heute einen Besichtigungstermin, um sich selbst ein Bild von dieser hochwertigen Wohnung zu machen. Für die Mieterauswahl arbeiten wir mit Selbstauskunft und Bonitäts- sowie Gehaltsnachweis. Bitte haben Sie Verständnis, dass wir Ihnen nur Unterlagen zur Verfügung stellen, einen Rückruf tätigen oder eine Besichtigung ermöglichen, wenn Sie in Ihrer Anfrage Ihre kompletten Kontaktdaten mit Adresse, Telefon-Nr. und E-Mail angeben.

Número de propiedad: 24248131 - 86753 Möttingen – Möttingen

Detalles de los servicios

- zentrale Lage im Zentrum von Möttingen
- Baujahr 2024
- Erstbezug
- ca. 68 m² Wohnfläche
- 2 Zimmer
- Terrasse
- Pkw-Stellplatz (zzgl. 15,-€ monatlich)
- Fußbodenheizung
- elektrische Rollläden
- Lüftungsanlage
- Satellitenanlage vorhanden
- Luft-Wärmepumpe
- gute Verkehrsanbindung
- Abstellfläche mit ca. 3 m² in einem Nebengebäude
- Einkaufsmöglichkeiten, Bahnhof, Arzt, Apotheke, Banken und Kindergarten/Kinderkrippe im Ort

Número de propiedad: 24248131 - 86753 Möttingen – Möttingen

Todo sobre la ubicación

Die 2.700 Einwohner zählende Gemeinde Möttingen gehört zum schwäbischen Landkreis Donau-Ries und liegt im durch einen Meteoriteneinschlag entstandenen Ries-Krater im gleichnamigen Geopark. Durch Möttingen führt die Bundesstraße 25 von Nördlingen (10 km) nach Donauwörth (20 km). Die Riesbahn Aalen – Donauwörth mit eigenem Haltepunkt garantiert ebenfalls eine gute Anbindung. Am Ort sind alle Geschäfte des täglichen Bedarfs vorhanden. In Möttingen befindet sich die Hermann-Keßler-Schule, eine Einrichtung des Vereins Lebenshilfe, sowie ein Kindergarten/Kindekrippe. Die Grundschule wird im Nachbarort (5 km) besucht, alle weiterführenden Schulen können im 10 km entfernten Nördlingen erreicht werden.

Número de propiedad: 24248131 - 86753 Möttingen – Möttingen

Otros datos

Es liegt ein Energiebedarfsausweis vor. Dieser ist gültig bis 3.9.2034. Endenergiebedarf beträgt 14.10 kWh/(m²*a). Wesentlicher Energieträger der Heizung ist Luft/wasser Wärmepumpe. Das Baujahr des Objekts lt. Energieausweis ist 2024. Die Energieeffizienzklasse ist A+. PROVISIONSHINWEIS: Mit der Anfrage bei und durch Inanspruchnahme der Dienstleistung der Firma von Poll Immobilien GmbH, wird ein Maklervertrag geschlossen. Sofern es durch die Tätigkeit der Firma VON POLL IMMOBILIEN GmbH zu einem wirksamen Hauptvertrag mit der Eigentümerseite kommt, hat der INTERESSENT bei Abschluss - eines MIETVERTRAGS keine Provision/Maklercourtage an die von Poll Immobilien GmbH zu zahlen. HAFTUNG: Wir weisen darauf hin, dass die von uns weitergegebenen Objektinformationen, Unterlagen, Pläne etc. vom Vermieter stammen. Eine Haftung für die Richtigkeit oder Vollständigkeit der Angaben übernehmen wir daher nicht. Es obliegt daher unseren Kunden, die darin enthaltenen Objektinformationen und Angaben auf ihre Richtigkeit hin zu überprüfen. Alle Immobilienangebote sind freibleibend und vorbehaltlich Irrtümer, Zwischenvermietung oder sonstiger Zwischenverwertung. UNSER SERVICE FÜR SIE ALS EIGENTÜMER: Planen Sie den die Vermietung Ihrer Immobilie, so ist es für Sie wichtig, deren Marktwert zu kennen. Lassen Sie kostenfrei und unverbindlich den aktuellen Wert Ihrer Immobilie professionell durch einen unserer Immobilienspezialisten einschätzen. Unser bundesweites und internationales Netzwerk ermöglicht es uns, Vermieter und Interessenten bestmöglich zusammenzuführen.

Número de propiedad: 24248131 - 86753 Möttingen – Möttingen

Contacto con el socio

Para más información, dirijase a su persona de contacto:

Judith Ernst

Im Weilbach-Haus | Baldingerstraße 21 Distrito de Donau-Ries - Nördlingen
E-Mail: donau-ries@von-poll.com

To Disclaimer of von Poll Immobilien GmbH

www.von-poll.com