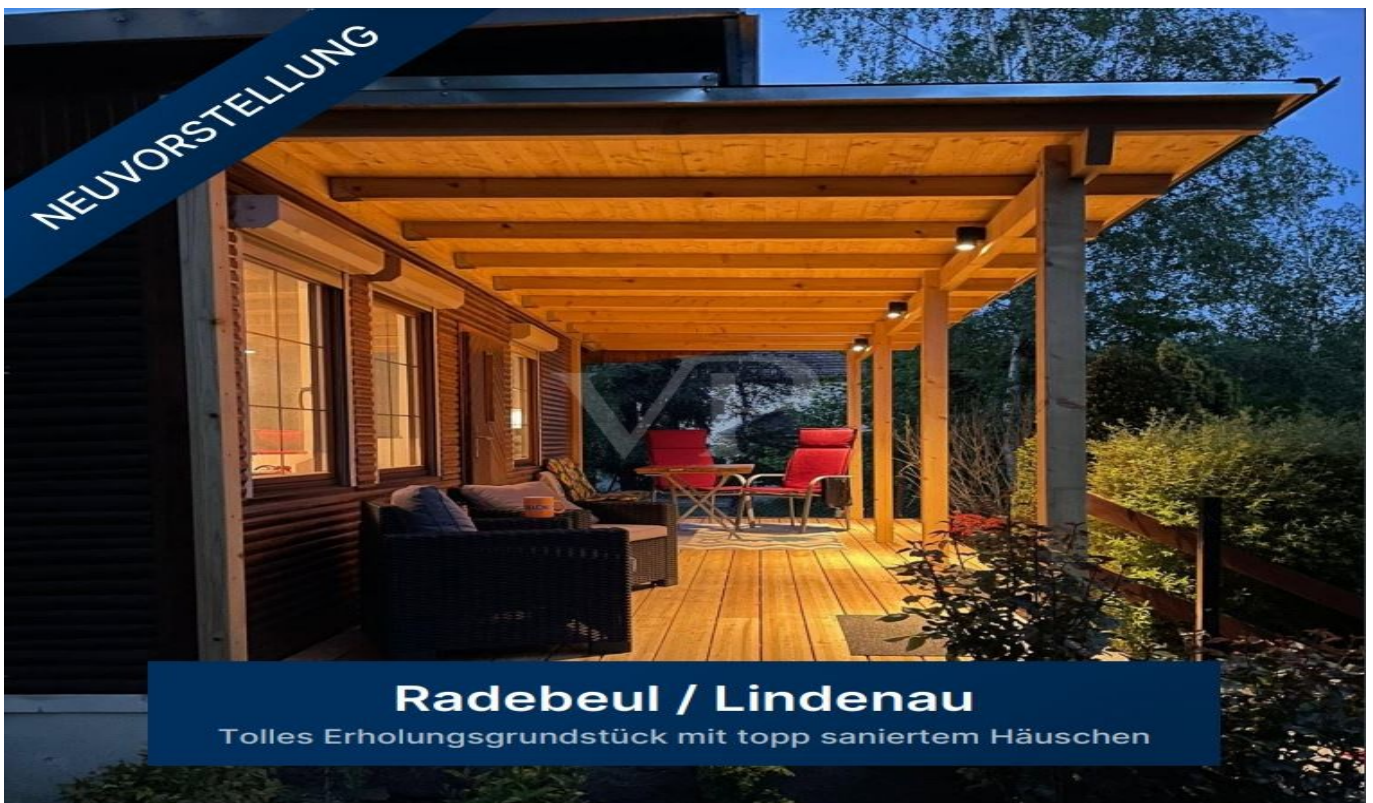


Radebeul

# \*TOLLES ERHOLUNGSGRUNDSTÜCK MIT TOPP SANIERTEM BUNGALOW IN RADEBEUL - LINDENAU\*

Número de propiedad: 25229015



PRECIO DE COMPRA: 120.000 EUR • SUPERFICIE HABITABLE: ca. 23 m<sup>2</sup> • HABITACIONES: 3 • SUPERFICIE DEL TERRENO : 402 m<sup>2</sup>

Número de propiedad: 25229015 - 01445 Radebeul

- De un vistazo
- La propiedad
- Datos energéticos
- Una primera impresión
- Detalles de los servicios
- Todo sobre la ubicación
- Otros datos
- Contacto con el socio

Número de propiedad: 25229015 - 01445 Radebeul

## De un vistazo

Número de propiedad	25229015	Precio de compra	120.000 EUR
Superficie habitable	ca. 23 m <sup>2</sup>	Casa	Casa de vacaciones
Tipo de techo	Techo inclinado	Comisión	Käuferprovision beträgt 4,76 % (inkl. MwSt.) des beurkundeten Kaufpreises
Habitaciones	3	Modernización / Rehabilitación	2024
Dormitorios	1	Estado de la propiedad	cuidado
Baños	1	Espacio utilizable	ca. 14 m <sup>2</sup>
Año de construcción	1974	Características	Chimenea, Jardín / uso compartido, Cocina empotrada
Tipo de aparcamiento	1 x Plaza de aparcamiento exterior		

Número de propiedad: 25229015 - 01445 Radebeul

## Datos energéticos

Tipo de calefacción	Estufa	Certificado energético	Legally not required
Fuente de energía	Eléctrica		

Número de propiedad: 25229015 - 01445 Radebeul

## La propiedad



Número de propiedad: 25229015 - 01445 Radebeul

## La propiedad





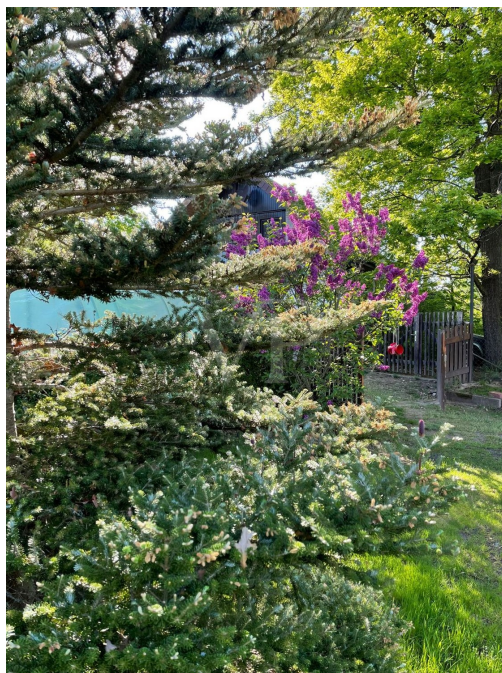
Número de propiedad: 25229015 - 01445 Radebeul

## La propiedad



Número de propiedad: 25229015 - 01445 Radebeul

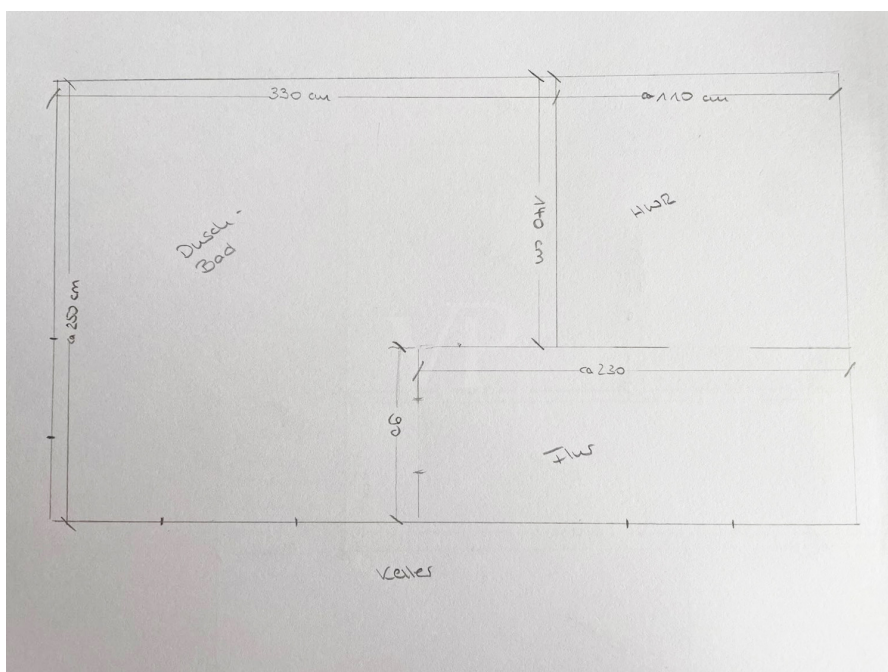
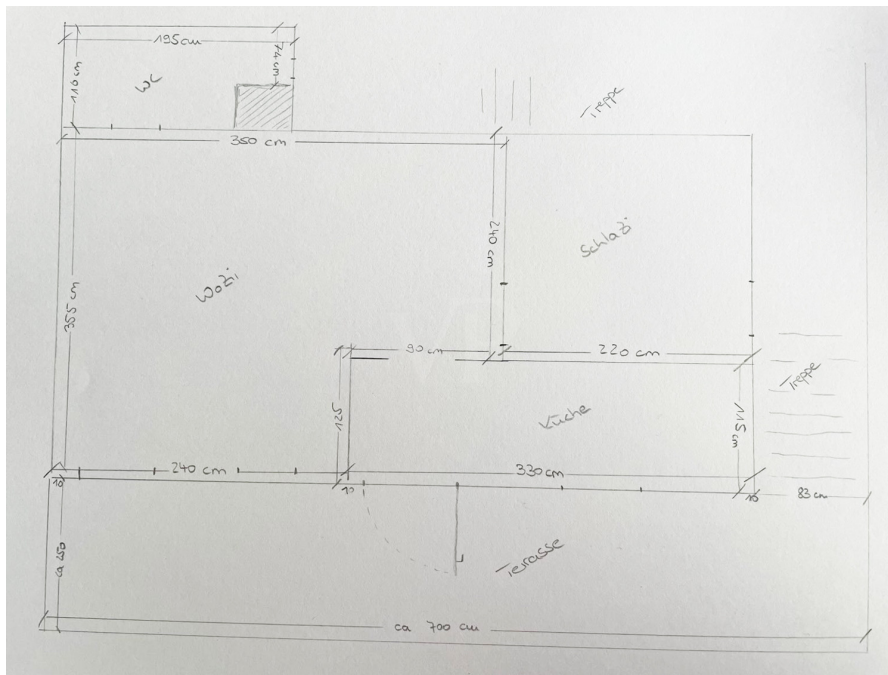
## La propiedad





Número de propiedad: 25229015 - 01445 Radebeul

## La propiedad



Número de propiedad: 25229015 - 01445 Radebeul

## Una primera impresión

Erholungsgrundstück in herrlicher Lage von Radebeul/Lindenau Bei diesem schönen Grundstück mit Bungalow, handelt es sich um eine seltene Gelegenheit sich den lang gehegten Traum vom Wochenendgrundstück zu erfüllen. Hier finden Sie Ruhe vom hektischen Alltag. In unmittelbarer Nähe befindet sich der Wasserturm und das Wandergebiet durch die Weinberge von Radebeul. Der Lößnitzgrund grenzt ebenfalls an und bietet wunderbare Strecken zum Radfahren oder Querfeldein-Spazieren über die Wiesen und Felder rund um das schöne Friedewald, bis hin nach Moritzburg. Auf dem 402m<sup>2</sup> großen Grundstück, mitten im Grünen, befindet sich ein massiv gebauter Bungalow mit einem guten Grundriss. Erbaut im Jahr 1974, wurde das Häuschen ab 2021 umfassend und hochwertig saniert. Neben einem angenehm großen Wohnzimmer, befinden sich ein kleines Schlafzimmer, eine Küche und ein Bad mit Dusche in dem Gebäude. Auf der 18m<sup>2</sup> großen, überdachten Holzterrasse, kann man die Sonne genießen oder schöne Abende in der Natur verbringen. Beheizt werden die Räume mit einem Kamin und elektrischen Heizkörpern. Im massiven Teilkeller haben die Dusche und der Hauswirtschaftsraum ihren Platz gefunden. Die Ausstattung ist top modern, hier haben die Eigentümer auf sehr hochwertige Materialien geachtet und damit eine angenehme Wohlfühlatmosphäre geschaffen. Nach dem Kauf können die neuen Eigentümer in dem Häuschen sofort den Sommer genießen und ausspannen. Ein paar Schritte neben dem Hauptgebäude befindet sich eine Werkstatt und ein kleiner Schuppen, diese sind ebenfalls in einem sehr guten Zustand. Abwasser-, Wasser- und Stromanschluss sind im Bungalow und auf dem Grundstück vorhanden. Haben wir Ihr Interesse an diesem Objekt geweckt? Dann freuen wir uns darauf, Ihnen diese interessante Immobilie bei einer Besichtigung präsentieren zu dürfen.

Número de propiedad: 25229015 - 01445 Radebeul

## Detalles de los servicios

\*Erholung in herrlich grüner Lage von Lindenau \*

\*top saniert---

2021- Fußböden

2022- Elektrik, Bad und Einbauküche

2023- Hausanschlüsse und Leitungssysteme

2024- Kellersanierung, Fenster und Türen\*

\*Einbauküche\*

\*Kamin im Wohnzimmer\*

\*Schlafzimmer mit Familienbett\*

\*gepflegter Garten mit Kinderspielhaus \*

\*Abwasser liegt an, Wasser- und Stromhauptversorgung über Nachbargrundstück\*

Número de propiedad: 25229015 - 01445 Radebeul

## Todo sobre la ubicación

Radebeul der attraktive Vorort der Landeshauptstadt Dresden ist durch seine Villen und Weinberge bekannt und beliebt. Die Stadt mit den zwei pulsierenden Stadtteilen, Radebeul Ost und Altkötzschenbroda ist sehr beliebt. Besonders die Weinbergslagen und die Nähe zum Friedewald ist gut nachgefragt. Die langgezogene Stadt ist durch die Weinberge und die Elbe begrenzt. Mit öffentlichen Verkehrsmittel ist Dresden sehr gut erreichbar. Der Standort der Eigentumswohnung ist in Weinbergslage und mit dem Bus erreichbar aber auch Autobahnen und der Flughafen sind nur wenige Minuten mit dem Auto entfernt.



Número de propiedad: 25229015 - 01445 Radebeul

## Otros datos

**GELDWÄSCHE:** Als Immobilienmaklerunternehmen ist die von Poll Immobilien GmbH nach § 2 Abs. 1 Nr. 14 und § 11 Abs. 1, 2 Geldwäschegesetz (GwG) dazu verpflichtet, bei der Begründung einer Geschäftsbeziehung die Identität des Vertragspartners festzustellen und zu überprüfen, bzw. sobald ein ernsthaftes Interesse an der Durchführung des Immobilienkaufvertrages besteht. Hierzu ist es erforderlich, dass wir nach § 11 Abs. 4 GwG die relevanten Daten Ihres Personalausweises festhalten (wenn Sie als natürliche Person handeln) – beispielsweise mittels einer Kopie. Bei einer juristischen Person benötigen wir eine Kopie des Handelsregisterauszugs, aus welchem der wirtschaftlich Berechtigte hervorgeht. Das Geldwäschegesetz sieht vor, dass der Makler die Kopien bzw. Unterlagen fünf Jahre aufbewahren muss. Als unser Vertragspartner haben Sie auch eine Mitwirkungspflicht nach § 11 Abs. 6 GwG.

**HAFTUNG:** Wir weisen darauf hin, dass die von uns weitergegebenen Objektinformationen, Unterlagen, Pläne etc. vom Verkäufer bzw. Vermieter stammen. Eine Haftung für die Richtigkeit oder Vollständigkeit der Angaben übernehmen wir daher nicht. Es obliegt daher unseren Kunden, die darin enthaltenen Objektinformationen und Angaben auf ihre Richtigkeit hin zu überprüfen. Alle Immobilienangebote sind freibleibend und vorbehaltlich Irrtümer, Zwischenverkauf- und Vermietung oder sonstiger Zwischenverwertung. **UNSER SERVICE FÜR SIE ALS EIGENTÜMER:** Planen Sie den Verkauf oder die Vermietung Ihrer Immobilie, so ist es für Sie wichtig, deren Marktwert zu kennen. Lassen Sie kostenfrei und unverbindlich den aktuellen Wert Ihrer Immobilie professionell durch einen unserer Immobilienspezialisten einschätzen. Unser bundesweites und internationales Netzwerk ermöglicht es uns, Verkäufer bzw. Vermieter und Interessenten bestmöglich zusammenzuführen.

Número de propiedad: 25229015 - 01445 Radebeul

## Contacto con el socio

Para más información, dirijase a su persona de contacto:

Kevin Hassel

---

Meißner Straße 82-84 Radebeul

E-Mail: [radebeul@von-poll.com](mailto:radebeul@von-poll.com)

*To Disclaimer of von Poll Immobilien GmbH*

---

[www.von-poll.com](http://www.von-poll.com)