

Radebeul

# Tolle 2 Raumwohnung mit Aussicht und großer Küche

Número de propiedad: 24229062



PRECIO DEL ALQUILER: 580 EUR • SUPERFICIE HABITABLE: ca. 68,7 m<sup>2</sup> • HABITACIONES: 2

Número de propiedad: 24229062 - 01445 Radebeul

- De un vistazo
- La propiedad
- Datos energéticos
- Una primera impresión
- Detalles de los servicios
- Todo sobre la ubicación
- Otros datos
- Contacto con el socio

Número de propiedad: 24229062 - 01445 Radebeul

## De un vistazo

Número de propiedad	24229062	Precio del alquiler	580 EUR
Superficie habitable	ca. 68,7 m <sup>2</sup>	Costes adicionales	200 EUR
Piso	2	Piso	Piso
Habitaciones	2	Modernización / Rehabilitación	2011
Dormitorios	1	Estado de la propiedad	completamente restructurado
Baños	1	Método de construcción	Sólido
Año de construcción	1896		
Tipo de aparcamiento	1 x Plaza de aparcamiento exterior, 25 EUR (Alquilar)		

Número de propiedad: 24229062 - 01445 Radebeul

## Datos energéticos

Tipo de calefacción	Calefacción central	Certificado energético	Legally not required
Fuente de energía	Gas		

Número de propiedad: 24229062 - 01445 Radebeul

## La propiedad





Número de propiedad: 24229062 - 01445 Radebeul

## La propiedad



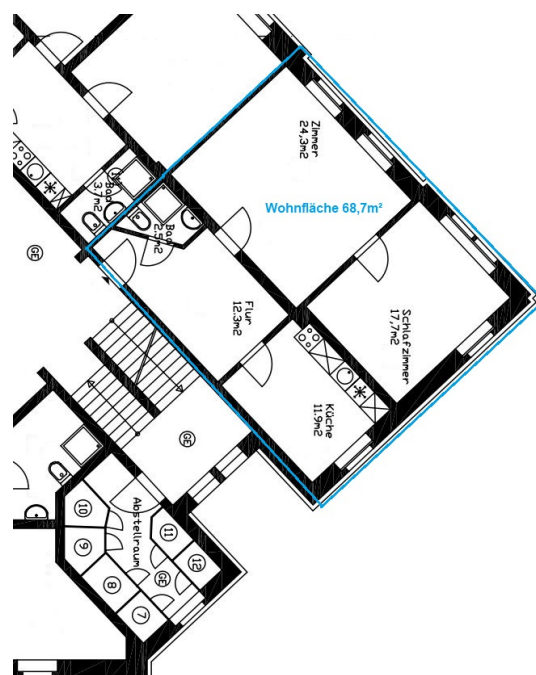
Número de propiedad: 24229062 - 01445 Radebeul

## La propiedad



Número de propiedad: 24229062 - 01445 Radebeul

## La propiedad





Número de propiedad: 24229062 - 01445 Radebeul

## La propiedad



Número de propiedad: 24229062 - 01445 Radebeul

## La propiedad



Número de propiedad: 24229062 - 01445 Radebeul

## La propiedad



Número de propiedad: 24229062 - 01445 Radebeul

## Una primera impresión

In absolut verkehrsgünstiger Lage von Radebeul Ost befindet sich diese helle 2 Raumwohnung in einem Wohn- und Geschäftshaus. Das Gebäude mit 18 Wohn- und 3 Gewerbeeinheiten wurde zuletzt 2021 renoviert. Öffentliche Verkehrsmittel wie Straßenbahn, Bus und Bahn sind in kürzester Zeit fußläufig zu erreichen. Die ab 01.02.2025 verfügbare 2-Raum-Mietwohnung befindet sich in der 2. Etage und überzeugt durch einen großzügigen, klassischen Schnitt. Trotz der zentralen Lage des Wohnhauses ist die rückseitige Lage der Wohnung, mit Blick zu Radebeuls Weinbergen und dem Spitzhaus, eher ruhig. Beim Betreten der Wohnung gelangt man in einen großen quadratischen Flur, von dem man das Wohnzimmer, die Küche und das Bad begehen kann. Das Wohnzimmer und Schlafzimmer sind sehr hell und lichtdurchflutet, hier kann man sich wohnlich einrichten. Die Küche mit fast 12m<sup>2</sup> bietet ausreichende Stell- und Sitzmöglichkeiten. Zur Wohnung gehört ebenfalls ein kleiner Abstellraum auf halber Treppe. Im Kellerbereich befindet sich eine Waschküche mit Waschmaschine und Trockner, welche von allen Mietparteien kostenpflichtig (Chipautomat) genutzt werden können. Gerne kann man zur Wohnung einen Außenstellplatz für 25€ im Monat anmieten. Wir freuen uns, Ihnen die Wohnung bei einem Besichtigungstermin persönlich zu präsentieren.



Número de propiedad: 24229062 - 01445 Radebeul

## Detalles de los servicios

- \* Wohn- und Geschäftshaus \*
- \* Wohn- und Schlafzimmer mit Blick in die Weinberge und das Spitzhaus\*
- \* Bad mit Dusche und WC \*
- \* Laminatfußboden \*
- \* renoviert / saniert / modernisiert \*
- \* Abstellkammer \*
- \* 1 Außenstellplatz möglich \*
- \* sehr gute Infrastruktur \*



Número de propiedad: 24229062 - 01445 Radebeul

## Todo sobre la ubicación

Die Wein-, Villen- und Gartenstadt mit ihren acht historischen Dorfkernen und zwei Villenquartieren liegt entlang der alten Postchaussee zwischen der ehemaligen Residenzstadt Dresden und dem ehemaligen Bischofssitz in Meißen sowie zwischen der Elbe im Süden und den Weinhängen im Norden. Radebeul wird wegen seiner reizvollen Lage auch Sächsisches Nizza genannt und zählt zu den bevorzugten Wohngegenden rund um die ca. 10 km entfernt liegende Sächsische Landeshauptstadt Dresden. Charakteristisch für Radebeul sind die liebevoll restaurierten und sanierten EFH, Villen und Mehrfamilienhäuser auf großzügigen Grundstücken mit einer hohen Durchgrünung. Zahlreiche Freizeitmöglichkeiten ergeben sich durch die unmittelbare Nähe Radebeuls zum Landschaftsschutzgebiet Friedewald und der Moritzburger Teichlandschaft. Radebeul verfügt über ausreichend infrastrukturellen Einrichtungen. Behörden, Geschäfte, Restaurants, Ärzte, Kindereinrichtungen sowie öffentlichen Verkehrsmittel sind in naher Umgebung vorhanden. Die Autobahnanschlussstellen der A 4 Dresden-Wilder Mann und Dresden-Neustadt sowie der Flughafen von Dresden sind in nur wenigen PKW-Minuten erreichbar. Das Dresdner Stadtzentrum erreicht man in ca. 20 Minuten mit dem Auto.

Número de propiedad: 24229062 - 01445 Radebeul

## Otros datos

HAFTUNG: Wir weisen darauf hin, dass die von uns weitergegebenen Objektinformationen, Unterlagen, Pläne etc. vom Verkäufer bzw. Vermieter stammen. Eine Haftung für die Richtigkeit oder Vollständigkeit der Angaben übernehmen wir daher nicht. Es obliegt daher unseren Kunden, die darin enthaltenen Objektinformationen und Angaben auf ihre Richtigkeit hin zu überprüfen. Alle Immobilienangebote sind freibleibend und vorbehaltlich Irrtümer, Zwischenverkauf- und Vermietung oder sonstiger Zwischenverwertung. UNSER SERVICE FÜR SIE ALS EIGENTÜMER: Planen Sie den Verkauf oder die Vermietung Ihrer Immobilie, so ist es für Sie wichtig, deren Marktwert zu kennen. Lassen Sie kostenfrei und unverbindlich den aktuellen Wert Ihrer Immobilie professionell durch einen unserer Immobilienspezialisten einschätzen. Unser bundesweites und internationales Netzwerk ermöglicht es uns, Verkäufer bzw. Vermieter und Interessenten bestmöglich zusammenzuführen.

Número de propiedad: 24229062 - 01445 Radebeul

## Contacto con el socio

Para más información, dirijase a su persona de contacto:

Kevin Hassel

---

Meißner Straße 82-84 Radebeul

E-Mail: [radebeul@von-poll.com](mailto:radebeul@von-poll.com)

*To Disclaimer of von Poll Immobilien GmbH*

---

[www.von-poll.com](http://www.von-poll.com)