

Sattel

Urchiges Chalet direkt neben der Skipiste mit Blick auf die Rigi und den Ägerisee

Número de propiedad: CH242467894



PRECIO DE COMPRA: 2.250.000 CHF • SUPERFICIE HABITABLE: ca. 231 m² • SUPERFICIE DEL TERRENO: 1.023 m²

Número de propiedad: CH242467894 - 6417 Sattel

- De un vistazo
- La propiedad
- Una primera impresión
- Todo sobre la ubicación
- Contacto con el socio

Número de propiedad: CH242467894 - 6417 Sattel

De un vistazo

Número de propiedad	CH242467894
Superficie habitable	ca. 231 m ²
Tipo de techo	Techo a dos aguas
Dormitorios	3
Baños	2
Año de construcción	1980
Tipo de aparcamiento	2 x Plaza de aparcamiento exterior, 4 x Aparcamiento subterráneo

Precio de compra	2.250.000 CHF
Casa	Chalet
Estado de la propiedad	cuidado
Método de construcción	Estructura de madera
Espacio utilizable	ca. 320 m ²
Características	Terraza, WC para invitados, Jardín / uso compartido, Cocina empotrada

Número de propiedad: CH242467894 - 6417 Sattel

La propiedad



Número de propiedad: CH242467894 - 6417 Sattel

La propiedad



Número de propiedad: CH242467894 - 6417 Sattel

La propiedad



Número de propiedad: CH242467894 - 6417 Sattel

La propiedad



Número de propiedad: CH242467894 - 6417 Sattel

La propiedad



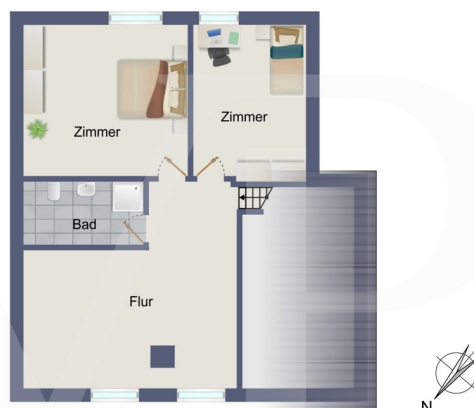
Número de propiedad: CH242467894 - 6417 Sattel

La propiedad



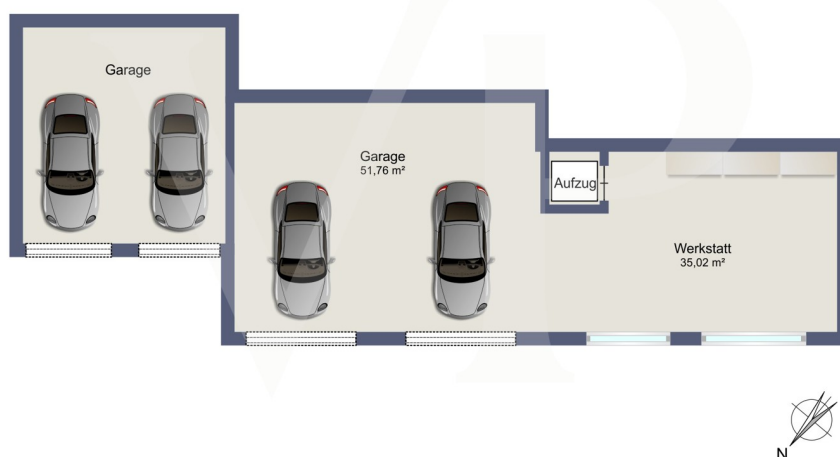
Número de propiedad: CH242467894 - 6417 Sattel

La propiedad



Número de propiedad: CH242467894 - 6417 Sattel

La propiedad



Número de propiedad: CH242467894 - 6417 Sattel

Una primera impresión

Diese gepflegte Immobilie wurde im Jahr 1980 errichtet und erst 2021 modernisiert. Der Zustand des Hauses ist bestens erhalten und die Ausstattung kann als zeitgemäß-normal beschrieben werden. Die Raumaufteilung ist auf Familienfreundlichkeit und Komfort ausgerichtet. Das Haus verfügt über drei Schlafzimmer, die ausreichend Platz für eine Familie bieten. Zwei moderne Badezimmer ergänzen das Angebot und sorgen für hohen Wohnkomfort. Der grosszügige Wohnbereich wird durch ein gemütliches Kaminfeuer zu einem zentralen Treffpunkt des Hauses, das für behagliche Stunden mit der Familie sorgt. Ein besonderes Highlight der Immobilie ist der moderne Wintergarten, der das ganze Jahr über einen geschützten Raum mit viel Licht und Nähe zur Natur bietet. Hier kann man auch an kühleren Tagen die Aussicht auf die prächtige Naturlandschaft genießen. Ein weiterer Pluspunkt ist die moderne Garage, die nicht nur Platz für ein Fahrzeug bietet, sondern auch zusätzlichen Stauraum. Für Wintersportliebhaber liegt in unmittelbarer Nähe eine Skipiste, die den Freizeitwert der Immobilie zusätzlich erhöht. Die Lage des Hauses vereint Naturnähe und Erholung mit einer spektakulären Aussicht sowohl auf die Rigi als auch den Ägerisee. Die Berglage garantiert, dass man jederzeit einen herrlichen Ausblick genießen kann. Beide Ausblicke, sowohl auf die Berge als auch auf das Wasser, bieten Erholung für die Sinne und versprechen zu unterschiedlichen Tageszeiten wechselnde faszinierende Kulissen. Eine Besichtigung dieses Hauses wird all diejenigen ansprechen, die Wert auf genügend Platz, eine solide Bausubstanz und eine Lage mit unverwechselbarem Charakter legen. Kontaktieren Sie uns, um einen persönlichen Besichtigungstermin zu vereinbaren und sich selbst ein Bild von den Vorzügen dieses attraktiven Angebots zu machen.

Número de propiedad: CH242467894 - 6417 Sattel

Todo sobre la ubicación

Blick auf die Rigi und den Ägerisee. Gondelbahn Talstaion Sattel, Bergstation Mostelberg. Bergstrasse ins Dorf

Número de propiedad: CH242467894 - 6417 Sattel

Contacto con el socio

Para más información, dirijase a su persona de contacto:

Kathrin Wolter-Worschech

Seestrasse 90 Alto Lago de Zúrich

E-Mail: schwyz@von-poll.com

To Disclaimer of von Poll Immobilien GmbH

www.von-poll.com