

Wilten b. Wollerau

Sonnige 5.5-Zimmer Wohnung

Número de propiedad: CH242467061



PRECIO DE COMPRA: 3.100.000 CHF • SUPERFICIE HABITABLE: ca. 182,7 m² • HABITACIONES: 5.5

Número de propiedad: CH242467061 - 8832 Wilen b. Wollerau

- De un vistazo
- La propiedad
- Una primera impresión
- Detalles de los servicios
- Todo sobre la ubicación
- Contacto con el socio

Número de propiedad: CH242467061 - 8832 Wilen b. Wollerau

De un vistazo

Número de propiedad	CH242467061	Precio de compra	3.100.000 CHF
Superficie habitable	ca. 182,7 m ²	Piso	Piso
Habitaciones	5.5	Estado de la propiedad	como nuevo
Dormitorios	4	Método de construcción	Sólido
Baños	2	Espacio utilizable	ca. 43 m ²
Año de construcción	2006	Características	Terraza, WC para invitados, Sauna
Tipo de aparcamiento	2 x Aparcamiento subterráneo, 100000 CHF (Venta)		

Número de propiedad: CH242467061 - 8832 Wilen b. Wollerau

La propiedad



Número de propiedad: CH242467061 - 8832 Wilen b. Wollerau

La propiedad



Número de propiedad: CH242467061 - 8832 Wilen b. Wollerau

La propiedad



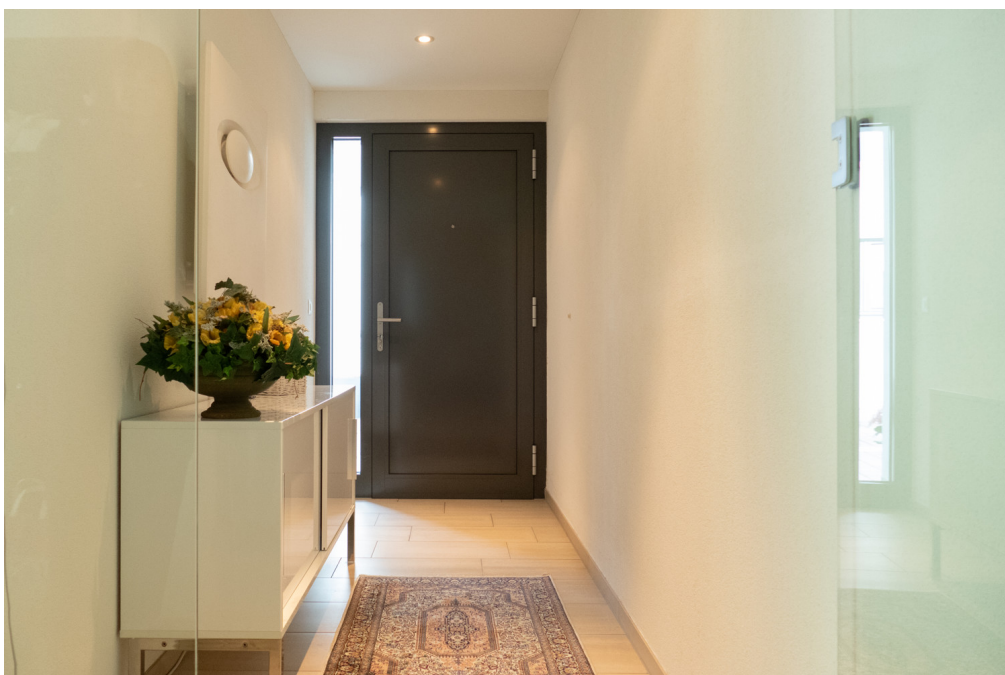
Número de propiedad: CH242467061 - 8832 Wilen b. Wollerau

La propiedad



Número de propiedad: CH242467061 - 8832 Wilen b. Wollerau

La propiedad



Número de propiedad: CH242467061 - 8832 Wilen b. Wollerau

La propiedad



Número de propiedad: CH242467061 - 8832 Wilen b. Wollerau

La propiedad



Número de propiedad: CH242467061 - 8832 Wilen b. Wollerau

La propiedad



Número de propiedad: CH242467061 - 8832 Wilen b. Wollerau

La propiedad



Número de propiedad: CH242467061 - 8832 Wilen b. Wollerau

Una primera impresión

Wir bieten Ihnen eine aussergewöhnlich grosse, sonnige und sehr ansprechende Wohnung mit Sicht ins Grüne, die hohen Ansprüchen gerecht wird. Die sonnige 5.5-Zimmer Wohnung liegt an zentraler Lage im steuerbegünstigten Wilen bei Wollerau. Diese Wohnung, nahe von Bahnhof und Einkaufsläden, bietet: - heller Wohn- und Essbereich, offene Küche mit Sicht ins Grüne und Zugang zur Terrasse und dem Wintergarten - Flur mit Platz für Schränke/Garderobe/Kommoden - grosser Hauswirtschaftsraum in der Wohnung - Die grosse Terrasse mit Wintergarten lädt zum Grillen, Spielen und Verweilen ein - Einkaufsmöglichkeiten sind im Umkreis von 300m zu Fuss zu erreichen. - Mit der S-Bahn kann das Zentrum von Zürich in rund 40 min erreicht werden; auch Rapperswil und Pfäffikon SZ sind innert Kürze zu erreichen
Autobahnanschlüsse nach Zürich/Chur (A3) und Luzern/Gotthard (A2) sind in der Nähe
Sind Sie interessiert, der/die neuen Eigentümer dieser tollen Wohnung zu werden? Dann zögern Sie nicht, uns via Kontaktformular zu kontaktieren, um einen Besichtigungstermin zu vereinbaren. Wir freuen uns, Ihnen dieses aussergewöhnliche Objekt zeigen zu dürfen.

Número de propiedad: CH242467061 - 8832 Wilen b. Wollerau

Detalles de los servicios

Wintergarten
sehr grosse Terrasse
Hauswirtschaftsraum in der Wohnung
Sauna

Número de propiedad: CH242467061 - 8832 Wilen b. Wollerau

Todo sobre la ubicación

Sonnenrain 4a 8832 Wilen b. Wollerau

Número de propiedad: CH242467061 - 8832 Wilen b. Wollerau

Contacto con el socio

Para más información, dirijase a su persona de contacto:

Kathrin Wolter-Worschech

Seestrasse 90 Alto Lago de Zúrich
E-Mail: schwyz@von-poll.com

To Disclaimer of von Poll Immobilien GmbH

www.von-poll.com