

Berlin – Zehlendorf

Charmante 2 Zimmer in großartiger Lage am Fischtalpark

Número de propiedad: 24176050



www.von-poll.com

PRECIO DE COMPRA: 315.000 EUR • SUPERFICIE HABITABLE: ca. 55 m² • HABITACIONES: 2

Número de propiedad: 24176050 - 14169 Berlin – Zehlendorf

- De un vistazo
- La propiedad
- Datos energéticos
- Planos de planta
- Una primera impresión
- Detalles de los servicios
- Todo sobre la ubicación
- Otros datos
- Contacto con el socio

Número de propiedad: 24176050 - 14169 Berlin – Zehlendorf

De un vistazo

Número de propiedad	24176050	Precio de compra	315.000 EUR
Superficie habitable	ca. 55 m ²	Piso	Piso
Habitaciones	2	Comisión	Käuferprovision beträgt 3,57 % (inkl. MwSt.) des beurkundeten Kaufpreises
Dormitorios	1	Método de construcción	Sólido
Baños	1	Espacio utilizable	ca. 0 m ²
		Características	Cocina empotrada, Balcón

Número de propiedad: 24176050 - 14169 Berlin – Zehlendorf

Datos energéticos

Tipo de calefacción	Calefacción central	Certificado energético	Certificado de consumo
Fuente de energía	Aceite	Consumo de energía final	217.80 kWh/m ² a
Certificado energético válido hasta	28.03.2029	Clase de eficiencia energética	G
Fuente de energía	Aceite		

Número de propiedad: 24176050 - 14169 Berlin – Zehlendorf

La propiedad



Capital



MAKLER-KOMPASS
HEFT 10/2024

Top-Makler Berlin



Höchstnote für
von Poll Immobilien
City-West

Quelle: IIB Institut
IM TEST: 3.904 Makler

GÜLTIG BIS: 10/25

Número de propiedad: 24176050 - 14169 Berlin – Zehlendorf

La propiedad



Número de propiedad: 24176050 - 14169 Berlin – Zehlendorf

La propiedad



Número de propiedad: 24176050 - 14169 Berlin – Zehlendorf

La propiedad



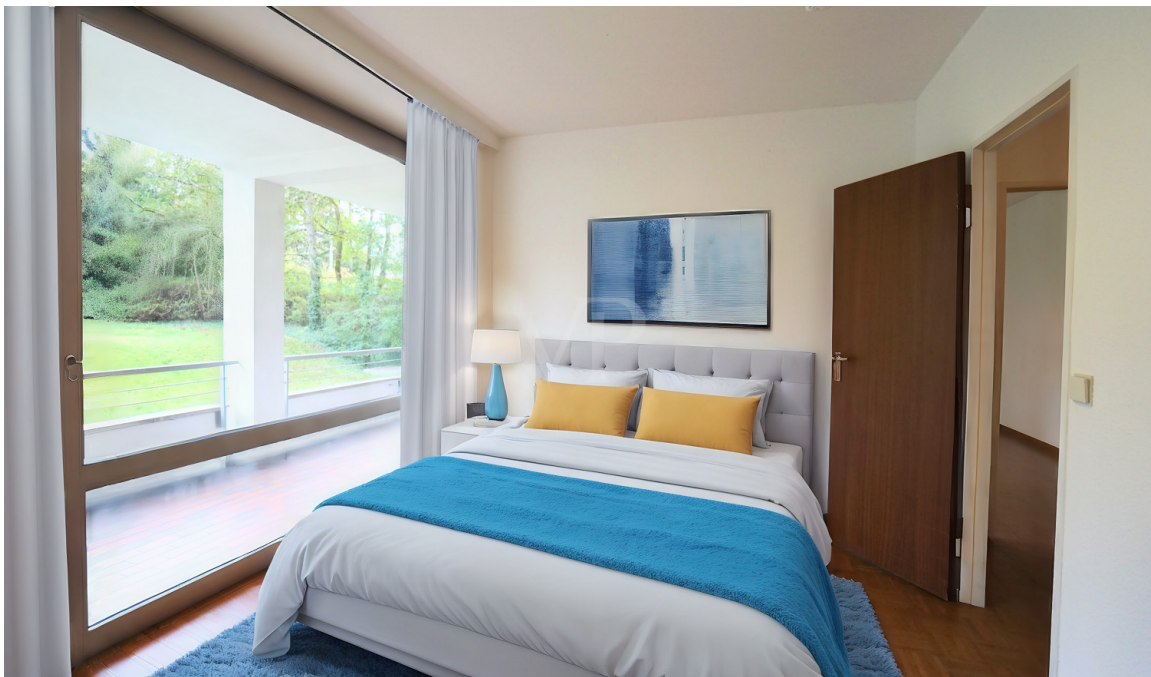
Número de propiedad: 24176050 - 14169 Berlin – Zehlendorf

La propiedad



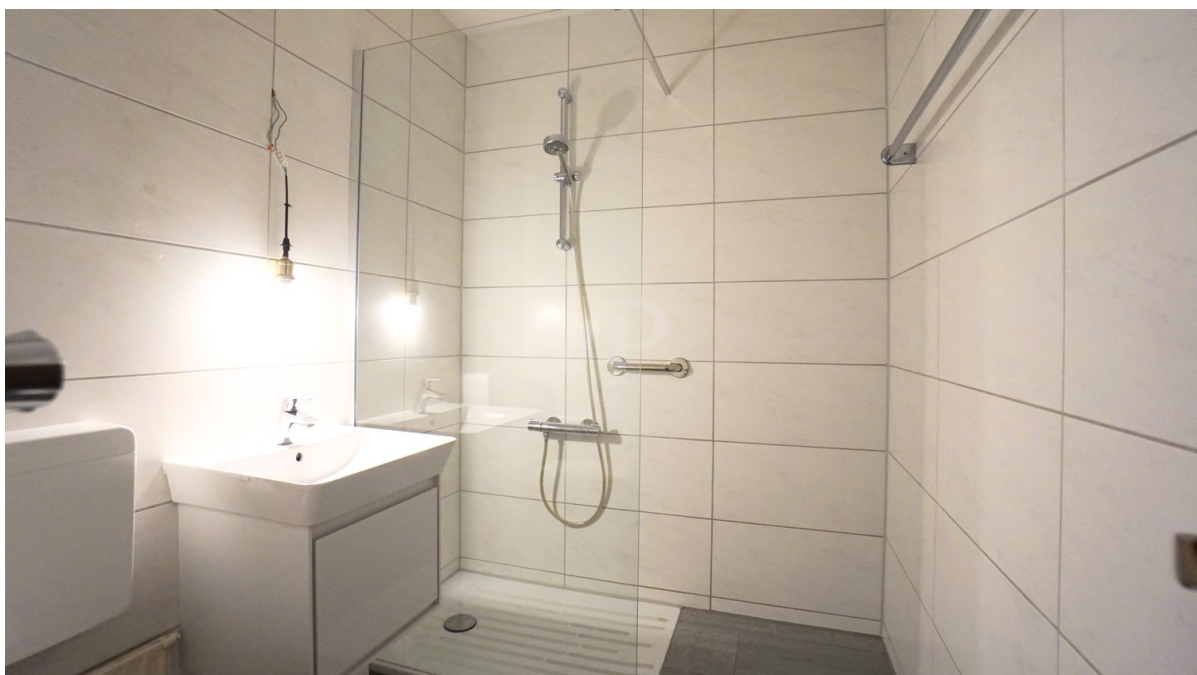
Número de propiedad: 24176050 - 14169 Berlin – Zehlendorf

La propiedad



Número de propiedad: 24176050 - 14169 Berlin – Zehlendorf

La propiedad



Número de propiedad: 24176050 - 14169 Berlin – Zehlendorf

La propiedad



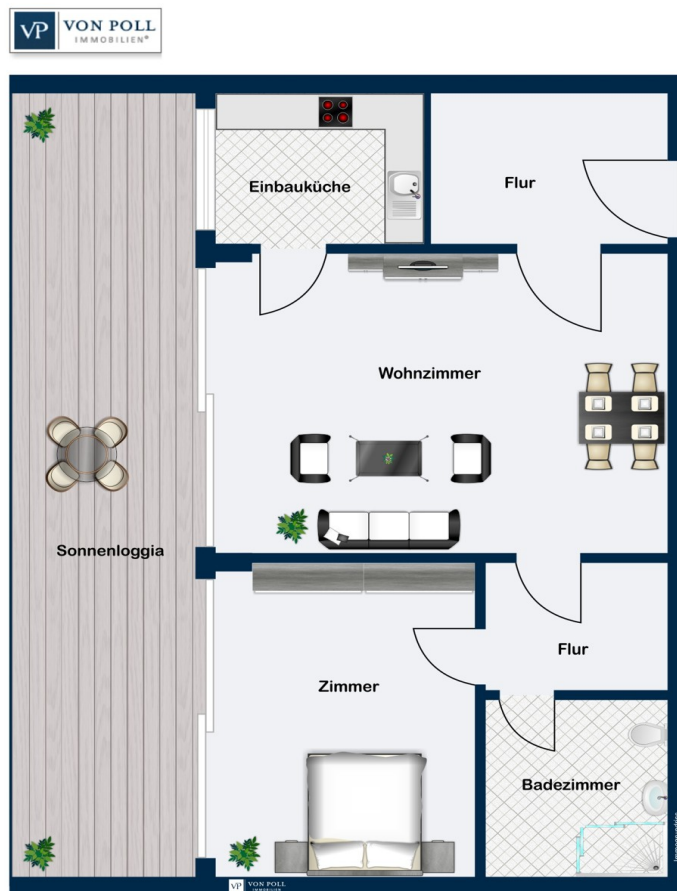
Número de propiedad: 24176050 - 14169 Berlin – Zehlendorf

La propiedad



Número de propiedad: 24176050 - 14169 Berlin – Zehlendorf

Planos de planta



Este plano no está a escala. Los documentos nos fueron entregados por el cliente. Por esta razón, no podemos garantizar la exactitud de la información.

Número de propiedad: 24176050 - 14169 Berlin – Zehlendorf

Una primera impresión

Die attraktive Eigentumswohnung befindet sich im Hochparterre einer ansprechenden und gepflegten Wohnanlage, welche im Jahr 1972 erbaut wurde. Auf ca. 55 m² erwartet Sie ein gelungener Grundriss. Als sehr besonders präsentiert sich die große Loggia, die ausreichend Sonne und viel frische Luft garantieren und von Wohn- und Schlafzimmer betreten werden kann. Den Mittelpunkt der Wohnung bildet der großzügige Wohnbereich. Dieser schafft einen angenehmen Wohlgefühlcharakter und sichert mit dem angrenzenden ca. 16m² großen überdachten Balkon das „gewisse Etwas“. Hier lassen sich gesellige Stunden verbringen. Angrenzend an den Wohnbereich befindet sich die Küche. Die Wohnung verfügt zudem über ein modernes Bad mit Dusche. Die komplette Wohnung ist mit Parkettfußboden versehen. Ein Keller ist selbstverständlich.

Número de propiedad: 24176050 - 14169 Berlin – Zehlendorf

Detalles de los servicios

- Einbauküche
- Parkettfußboden
- großzügige Süd-Loggia mit fantastischem Blick ins Grüne
- großer Kellerraum
- Fahrradabstellraum

Número de propiedad: 24176050 - 14169 Berlin – Zehlendorf

Todo sobre la ubicación

Diese charmante Wohnung befindet sich im begehrten Ortsteil Zehlendorf. Geprägt wird dieser schöne familienfreundliche Stadtteil von herrschaftlichen Villen, klassischen Einfamilienhäusern und hochwertigen Eigentumswohnanlagen. Nahe gelegene Erholungsgebiete wie der Fischtalpark, der Schlachtensee, die Krumme Lanke und der Berliner Forst bieten Ihnen einen außergewöhnlich hohen Freizeitwert. Hervorragende und zahlreiche Einkaufsmöglichkeiten bieten sich in Zehlendorf-Mitte. Auch gastronomisch wird eine Menge geboten. Über die Berliner Avus (A115) und die Clayallee haben Sie eine optimale Verkehrsanbindung an die City. Diverse Buslinien und der S-Bahnhof Zehlendorf (S1) sowie auch der U-Bahnhof Onkel Toms Hütte (U3) bieten Ihnen auch ohne Auto eine sehr gute Infrastruktur.

Número de propiedad: 24176050 - 14169 Berlin – Zehlendorf

Otros datos

Es liegt ein Energieverbrauchsausweis vor. Dieser ist gültig bis 28.3.2029. Endenergieverbrauch beträgt 217.80 kwh/(m²*a). Wesentlicher Energieträger der Heizung ist Öl. Das Baujahr des Objekts lt. Energieausweis ist 1972. Die Energieeffizienzklasse ist G. GELDWÄSCHE: Als Immobilienmaklerunternehmen ist die von Poll Immobilien GmbH nach § 2 Abs. 1 Nr. 14 und § 11 Abs. 1, 2 Geldwäschegesetz (GwG) dazu verpflichtet, bei der Begründung einer Geschäftsbeziehung die Identität des Vertragspartners festzustellen und zu überprüfen, bzw. sobald ein ernsthaftes Interesse an der Durchführung des Immobilienkaufvertrages besteht. Hierzu ist es erforderlich, dass wir nach § 11 Abs. 4 GwG die relevanten Daten Ihres Personalausweises festhalten (wenn Sie als natürliche Person handeln) – beispielsweise mittels einer Kopie. Bei einer juristischen Person benötigen wir eine Kopie des Handelsregisterauszugs, aus welchem der wirtschaftlich Berechtigte hervorgeht. Das Geldwäschegesetz sieht vor, dass der Makler die Kopien bzw. Unterlagen fünf Jahre aufbewahren muss. Als unser Vertragspartner haben Sie auch eine Mitwirkungspflicht nach § 11 Abs. 6 GwG. HAFTUNG: Wir weisen darauf hin, dass die von uns weitergegebenen Objektinformationen, Unterlagen, Pläne etc. vom Verkäufer bzw. Vermieter stammen. Eine Haftung für die Richtigkeit oder Vollständigkeit der Angaben übernehmen wir daher nicht. Es obliegt daher unseren Kunden, die darin enthaltenen Objektinformationen und Angaben auf ihre Richtigkeit hin zu überprüfen. Alle Immobilienangebote sind freibleibend und vorbehaltlich Irrtümer, Zwischenverkauf- und Vermietung oder sonstiger Zwischenverwertung. UNSER SERVICE FÜR SIE ALS EIGENTÜMER: Planen Sie den Verkauf oder die Vermietung Ihrer Immobilie, so ist es für Sie wichtig, deren Marktwert zu kennen. Lassen Sie kostenfrei und unverbindlich den aktuellen Wert Ihrer Immobilie professionell durch einen unserer Immobilienspezialisten einschätzen. Unser bundesweites und internationales Netzwerk ermöglicht es uns, Verkäufer bzw. Vermieter und Interessenten bestmöglich zusammenzuführen.

Número de propiedad: 24176050 - 14169 Berlin – Zehlendorf

Contacto con el socio

Para más información, dirijase a su persona de contacto:

Carmen Roloff & Mirko Roloff-Oestergaard

Breisgauer Straße 2 Berlin - Nikolassee / Wannsee
E-Mail: zehlendorf@von-poll.com

To Disclaimer of von Poll Immobilien GmbH

www.von-poll.com