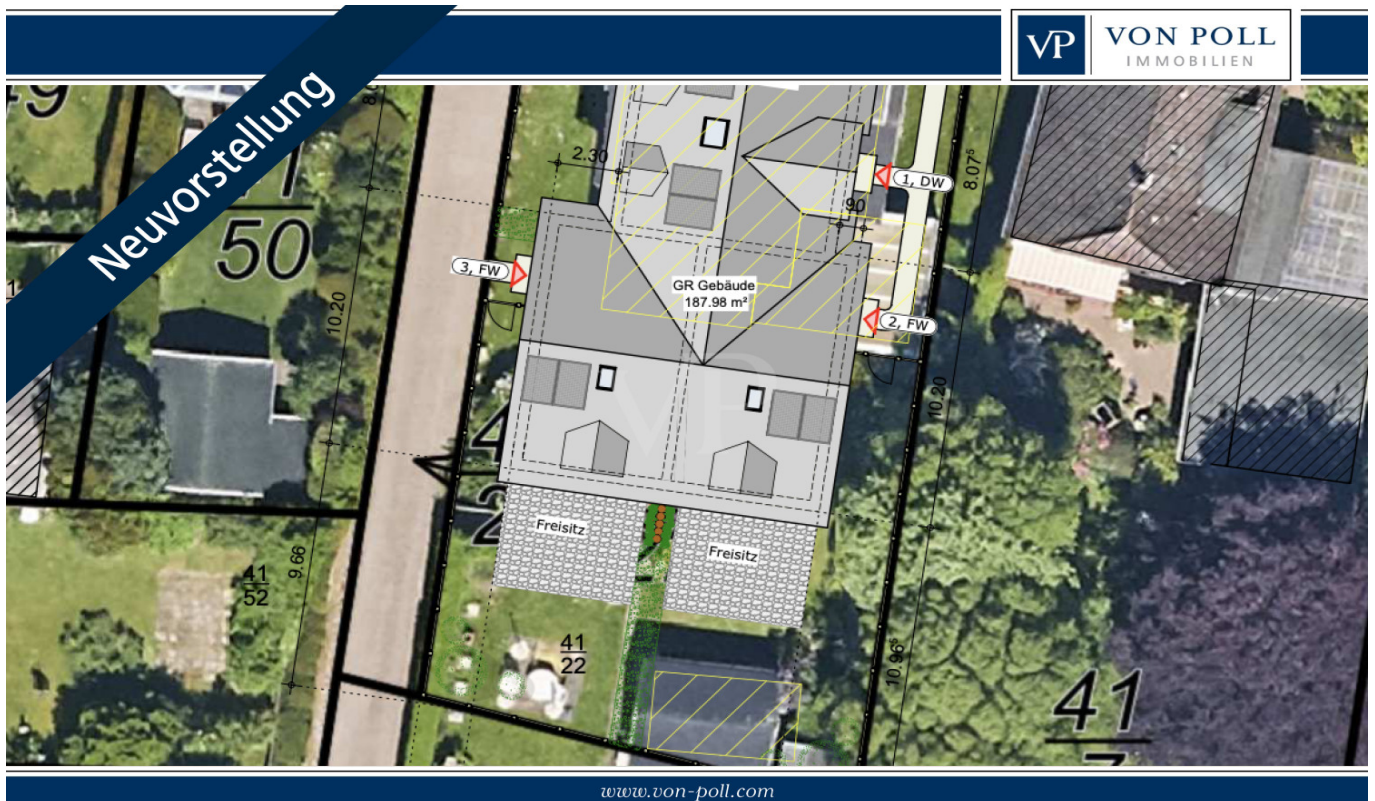


Sylt

Neubauprojekt in naturnaher Lage

Número de propiedad: 25073003

SUPERFICIE HABITABLE: ca. 115 m² • HABITACIONES: 4 • SUPERFICIE DEL TERRENO: 896 m²

Número de propiedad: 25073003 - 25980 Sylt

- De un vistazo
- La propiedad
- Datos energéticos
- Una primera impresión
- Todo sobre la ubicación
- Otros datos
- Contacto con el socio

Número de propiedad: 25073003 - 25980 Sylt

De un vistazo

Número de propiedad	25073003
Superficie habitable	ca. 115 m ²
Habitaciones	4
Dormitorios	2
Baños	2
Año de construcción	2026

Precio de compra	A petición
Casa	Chalet adosado en estilo angular
Comisión	Käuferprovision beträgt 3,57 % (inkl. MwSt.) des beurkundeten Kaufpreises
Modernización / Rehabilitación	2026
Estado de la propiedad	a estrenar

Número de propiedad: 25073003 - 25980 Sylt

Datos energéticos

Fuente de energía	Bomba de calor aire-agua	Certificado energético	Certificado energético
Certificado energético válido hasta	09.02.2035	Demanda de energía final	29.00 kWh/m ² a
		Clase de eficiencia energética	A
		Año de construcción según el certificado energético	2026

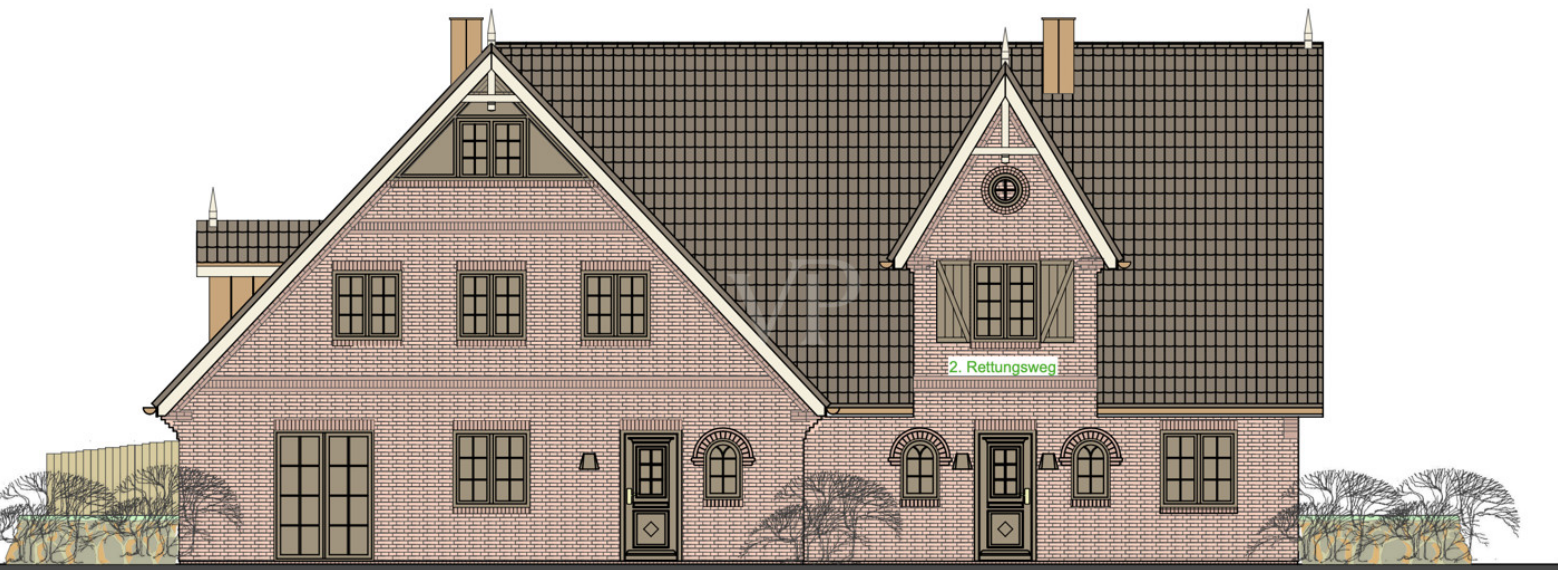
Número de propiedad: 25073003 - 25980 Sylt

La propiedad



Número de propiedad: 25073003 - 25980 Sylt

La propiedad



OSTEN

Willkommen 2025 !

Neue, gemeinsame Ziele setzen

wir freuen uns
auf persönlichen
Austausch, denn -

„wer nicht redet,
der wird nicht
gehört“



Número de propiedad: 25073003 - 25980 Sylt

Una primera impresión

-IN VORBEREITUNG- Dies Neubauvorhaben im Silwai befindet sich aktuell in Vorbereitung. Direkt hinter dem Ortsschild von Westerland nach Tinnum wird das Grundstück mit 896 qm neu entwickelt. Es entstehen 2 Ferienwohnungen (je ca. 115 qm) und 1 Dauerwohnung (ca. 138 qm). Die Flächen befinden sich im Erdgeschoss und Dachgeschoss, ohne das sylt-typische Warftgeschoss, damit sind die Grundrisse entsprechend großzügig und sehr gut belichtet. Sie erreichen in dieser Lage Einkauf, Bahnhof oder Innenstadt von Westerland auch zu Fuß in kürzester Zeit. Sollten Sie weitere Informationen wünschen, so nehmen Sie gern Kontakt zu uns auf.

Número de propiedad: 25073003 - 25980 Sylt

Todo sobre la ubicación

Tinum ist mit etwa 2.500 Einwohnern das größte Dorf der Gemeinde Sylt-Ost. Mit seinem Industriegebiet und mehreren Discountern im westlichen Ortsteil übernimmt es eine wichtige Versorgungsfunktion für die Bewohner und Gäste der Insel, hat sich andererseits aber durchaus den dörflichen Charakter erhalten. Durch die zentrale Insellage sind die Wege nach Westerland und ins benachbarte Friesendorf Keitum kurz, überhaupt lässt sich von hier aus Sylt gut in alle Richtungen erkunden. Die Tinner Wiesen bis hin zum Rantumbecken sind ein Eldorado für Radfahrer, Nordic-Walker, Spaziergänger und Reiter. Der charmante Tierpark in Tinum ist ein kleines Paradies mit vielen einheimischen und exotischen Tieren, die man hier nah erleben kann.

Número de propiedad: 25073003 - 25980 Sylt

Otros datos

Es liegt ein Energiebedarfsausweis vor. Dieser ist gültig bis 9.2.2035. Endenergiebedarf beträgt 29.00 kWh/(m²*a). Wesentlicher Energieträger der Heizung ist Luft/wasser Wärmepumpe. Das Baujahr des Objekts lt. Energieausweis ist 2026. Die Energieeffizienzklasse ist A.

Número de propiedad: 25073003 - 25980 Sylt

Contacto con el socio

Para más información, dirijase a su persona de contacto:

Martin Weiß

Bismarckstraße 11 Sylt
E-Mail: sylt@von-poll.com

To Disclaimer of von Poll Immobilien GmbH

www.von-poll.com