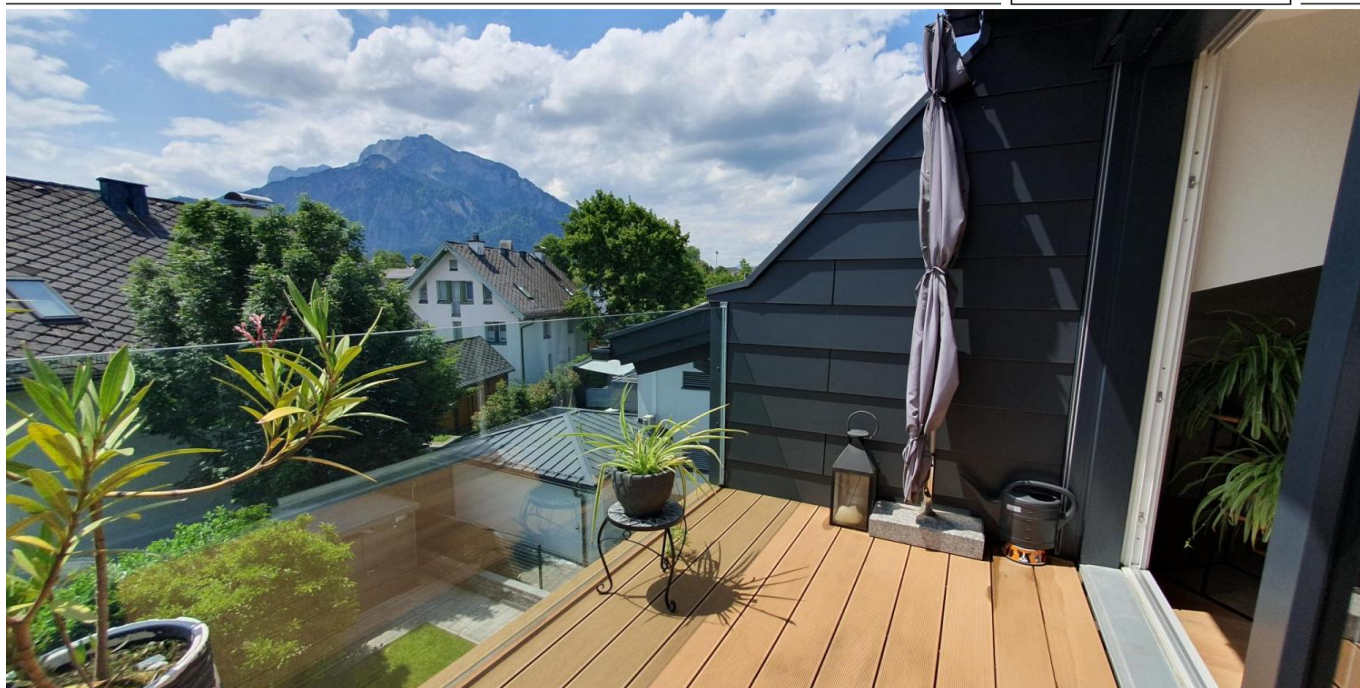


Anif – Salzburg

Lifestyle-Juwel - Modernes Eckreihenhaus mit Garten

Número de propiedad: CG005040424



www.von-poll.com

PRECIO DE COMPRA: 1.399.000 EUR • SUPERFICIE HABITABLE: ca. 205,9 m² • HABITACIONES: 5 • SUPERFICIE DEL TERRENO: 321 m²

Número de propiedad: CG005040424 - 5081 Anif – Salzburg

- De un vistazo
- La propiedad
- Datos energéticos
- Planos de planta
- Una primera impresión
- Detalles de los servicios
- Todo sobre la ubicación
- Contacto con el socio

Número de propiedad: CG005040424 - 5081 Anif – Salzburg

De un vistazo

| | |
|-----------------------|--------------------------|
| Número de propiedad | CG005040424 |
| Superficie habitable | ca. 205,9 m ² |
| Ocupación a partir de | Previo acuerdo |
| Habitaciones | 5 |
| Dormitorios | 3 |
| Baños | 1 |
| Año de construcción | 1990 |
| Tipo de aparcamiento | 1 x Garaje |

| | |
|------------------------|---|
| Precio de compra | 1.399.000 EUR |
| Casa | Chalet adosado en estilo angular |
| Comisión | 3% zzgl 20% MwSt |
| Estado de la propiedad | completamente restructurado |
| Método de construcción | Sólido |
| Espacio utilizable | ca. 61 m ² |
| Características | Terraza, WC para invitados, Sauna, Cocina empotrada |

Número de propiedad: CG005040424 - 5081 Anif – Salzburg

Datos energéticos

| | |
|---------------------|--------------------------------|
| Tipo de calefacción | Calefacción por suelo radiante |
| Fuente de energía | Bomba de calor aire-agua |

Número de propiedad: CG005040424 - 5081 Anif – Salzburg

La propiedad



Número de propiedad: CG005040424 - 5081 Anif – Salzburg

La propiedad



Número de propiedad: CG005040424 - 5081 Anif – Salzburg

La propiedad



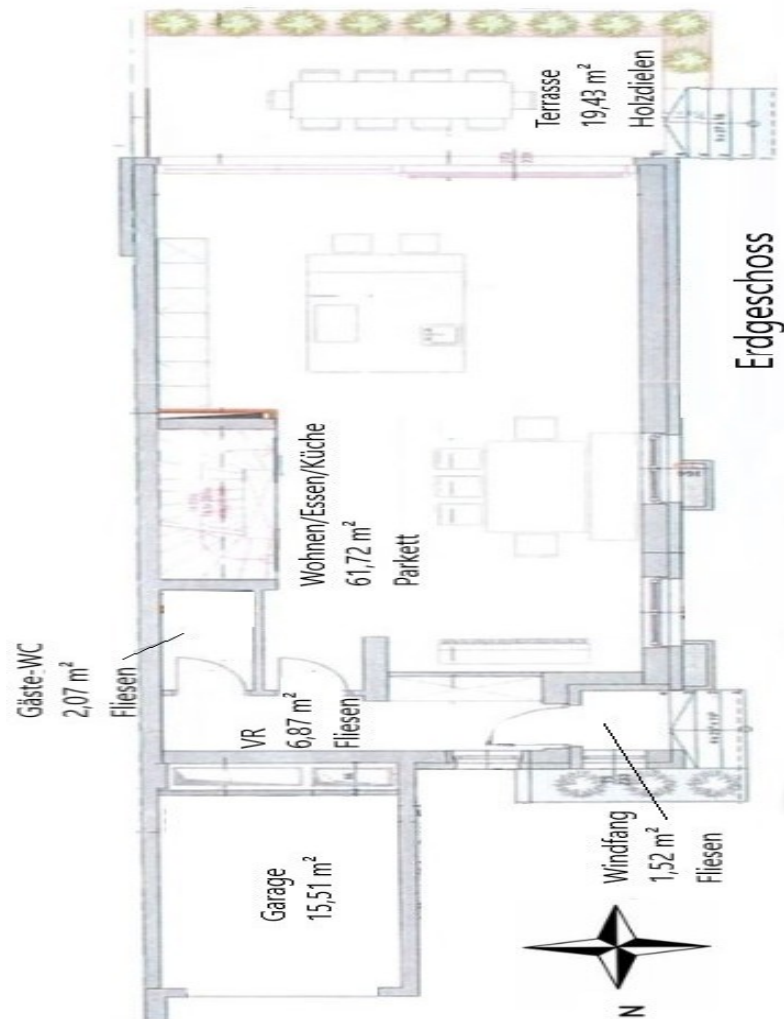
Número de propiedad: CG005040424 - 5081 Anif – Salzburg

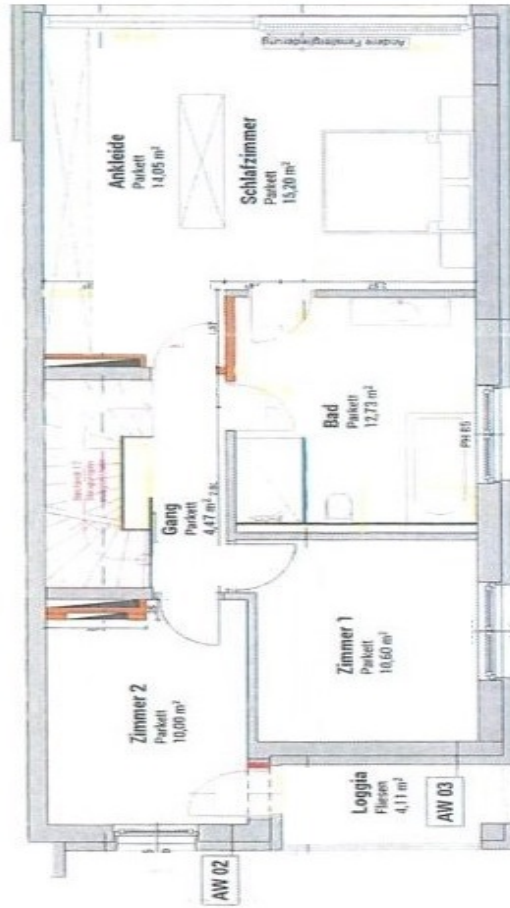
La propiedad



Número de propiedad: CG005040424 - 5081 Anif – Salzburg

Planos de planta

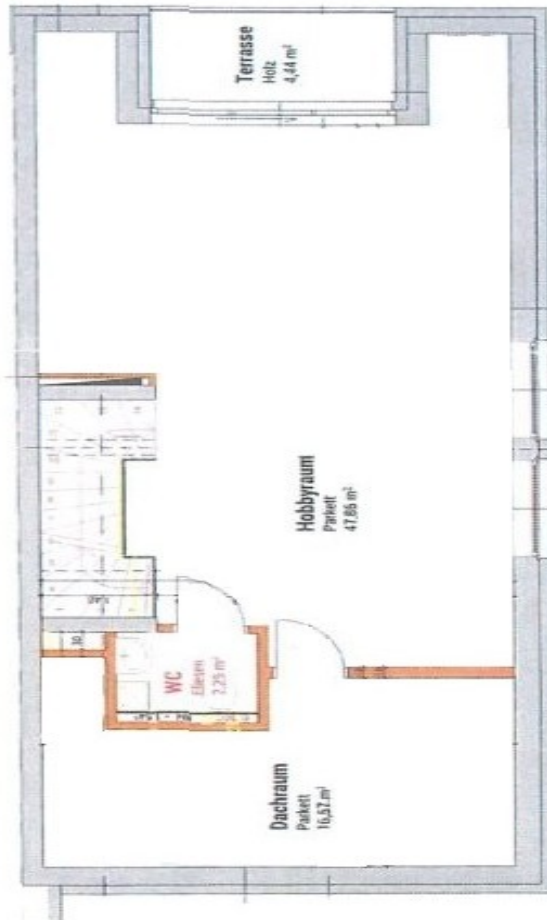


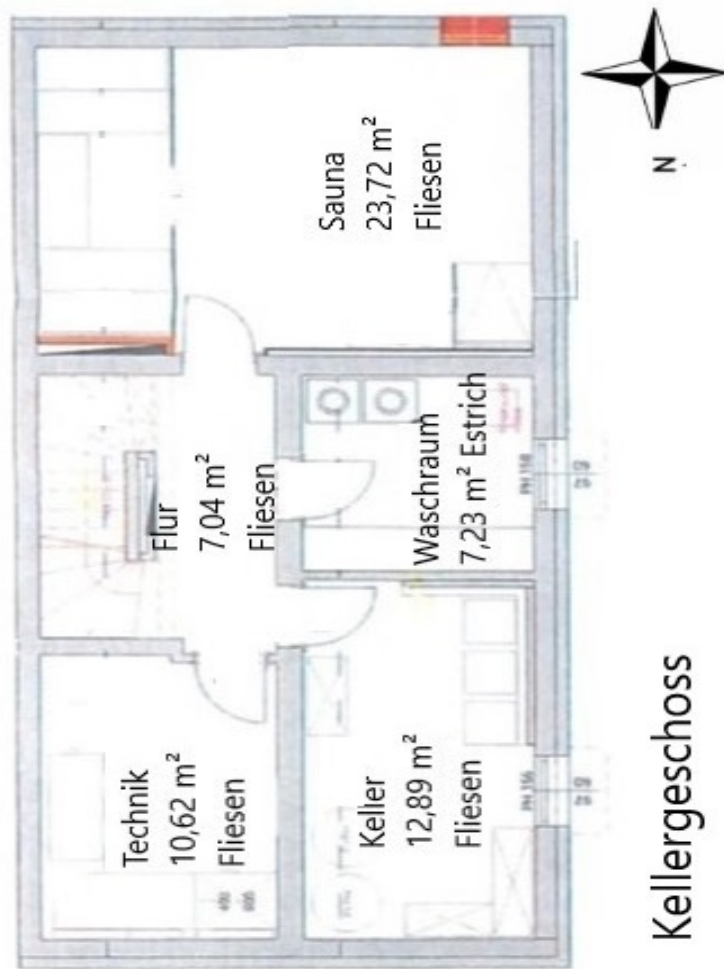


Obergeschoss



Dachgeschoss





Este plano no está a escala. Los documentos nos fueron entregados por el cliente. Por esta razón, no podemos garantizar la exactitud de la información.

Número de propiedad: CG005040424 - 5081 Anif – Salzburg

Una primera impresión

Lifestyle-Juwel - Modernes Eckreihenhaus mit Garage und Frestellplatz In einer ruhigen Sackgasse in bevorzugter Lage Anif liegt die 1990 gebaute Liegenschaft. Das Eckreihenhaus wurde im Jahr 2018/2019 komplett kernsaniert sowie modernisiert und mit Smarthome-Features ausgestattet. Grundstück ges. 321 m² samt Reiheneckhaus, mit ca. 139,23 m² Wohnfläche EG und OG, ca. 66,68 m² Wohnnutzfläche im ausgebauten Dachgeschoß, ca. 61,5 m² Keller, ca. 19,43 m² Terrasse und ca. 150 m² Garten sowie 1 freier PKW-Stellplatz vor dem Haus und eine Einzelgarage mit ca. 15 m². Vom Windfang gelangen Sie in den Eingangsbereich, der über eine Garderobe und ein Gäste-WC verfügt. Im Anschluss befindet sich der offene, strahlend helle, 61,72 m² großen, Wohn- und Essbereich, der mit edlen Mafi-Holzböden ausgestattet ist. Modernes Wohnen mit heimeligem Wohnbefinden ergeben die perfekte Kombination. Die neuwertige Küche auf der Südseite des Raumes ist das Modell INTUO vom Küchenstudio Christ und verfügt über Geschirrspüler, Cerankochfeld, Dunstabzug, Ofen sowie eine Kühl- und Gefrierkombination der Marke NEFF. Von hier aus genießen Sie von der großzügigen Fensterfront den Blick in den herrlichen Garten. Die angrenzende, traumhafte 19,43 m² große Terrasse mit Holzdielen eignet sich hervorragend zum gemütlichen Zusammensitzen. Über eine schwebende Treppe gelangen Sie in das erste Stockwerk, in dem das 29,25 m² große Schlafzimmer mit begehrter Ankleide, en suite Badezimmer mit 12,73 m² und zwei weitere Zimmer - eines mit Zugang auf die nordseitig ausgerichtete Loggia - situiert sind. Beide Zimmer mit je ca 10 m² lassen sich bestens als Kinder-, Gästezimmer oder Büro nutzen. Das großzügige, beige-graue Badezimmer ist mit Waschbecken, Fenster, Regendusche und Badewanne bestens ausgestattet. Zum Entspannen und Genießen lädt das darüber liegende ausgebaute Dachgeschoss mit einem weitläufigen, offenen Hobbyraum mit 47,86 m² ein. Ein weiteres Gäste WC, ein Abstellraum und eine 4,44 m² gemütliche Dachterrasse mit atemberaubendem Blick auf den Untersberg komplettieren das durchdachte Raumprogramm. Das Kellergeschoss bietet auf 61,5 m² einen großzügigen Abstellraum, eine Waschküche, den Heizraum und einen Wellnessbereich mit Sauna, Regendusche und Platz für einen Entspannungsbereich. Das gesamte Haus ist mit Smarthome-Features ausgestattet, wodurch sich Lampen, Soundsystem und Heizung über das Handy steuern lassen und die Lichter farblich verändert werden können. Für PKWs stehen eine Einzelgarage mit 15,51 m², sowie ein Frestellplatz direkt vor dem Haus zur Verfügung. Ein Carportstellplatz ist möglich, um Baubewilligung ist anzusetzen. Betriebskosten (dzt. 1 Person) sind derzeit: € 51,81 Wasser- und Kanalkosten werden nachgereicht. Strom für die Luftwärmepumpe, Kabel TV und Internet derzeit ca. € 57,51 Betriebskosten sind verbrauchsabhängig. Energieausweisdaten: HWB: 28 fGEE: 0,62

Número de propiedad: CG005040424 - 5081 Anif – Salzburg

Detalles de los servicios

- INTUO Küche von Küchenstudio Christ
- hochwertige Mafi-Holzböden
- JOSKO Fensterrahmen
- Fußbodenheizung
- 19,43 m² große Süd-Terrasse aus Holz
- Dachterrasse auf der Südseite des Hauses mit Untersbergblick
- nordseitige Loggia
- Luftwärmepumpe
- Photovoltaik-Anlage inkl. Speicher für eigene Stromproduktion, daher günstige Betriebskosten möglich
- Sauna
- ca. 150 m² Gartenfläche
- Smarthome
- 2018/2019 kernsaniert und modernisiert
- Einzelgarage mit elektrischem Rolltor

Número de propiedad: CG005040424 - 5081 Anif – Salzburg

Todo sobre la ubicación

Traumlage Anif - Stadtrand Salzburg Anif – Schmuckstück im grünen Süden der Festspielstadt. Hier bestimmen ländliches Flair, elegante Villen, Landhäuser, Bauernhöfe und das malerische Schloss Hellbrunn, den noblen Vorort der Stadt Salzburg. Kristallklares Wasser des nahegelegenen Waldbades, blumengeschmückte Häuser, Wiesen und viele Grünflächen mit der beeindruckenden Naturkulisse des Untersbergs sind maßgebende Punkte für das anschauliche Ortsbild von Anif. Der angenehme dörfliche Charakter, der herrliche Bergblick und zudem die verkehrsgünstige Lage, sind ausschlaggebend für niveauvolles Wohnen in dieser Prestigelage, angrenzend zur Mozartstadt Salzburg. In der Nähe des Wohnhauses befindet sich das Anifer Ortszentrum, Restaurants, Bäckerei und das malerische Schloss Hellbrunn mit hübschem Park, den Wasserspielen und dem angrenzenden Tiergarten. Viele Freizeitaktivitäten finden Sie im nahen Umfeld; Radfahren, Laufen, Kletterpark oder ein Spaziergang durch den Hellbrunn Park. Die Wasserspiele, Schloss Hellbrunn und der Zoo sind fußläufig erreichbar. Schwimmen im Waldbad und für sportbegeisterte eine Bergtour auf den Untersberg uvm. Das Salzburger Stadtzentrum ist mit Bus, Auto oder per Rad über die Hellbrunner Allee schnell erreicht. Hier finden Sie das kulturelle Angebot der weltbekannten Salzburger Festspiele. Beliebt sind Theater, Kino, die erstklassige Gastronomie in Cafe´s, Restaurants und schicken Bars. Vergnügliches Flanieren in der Altstadt mit der bekannten Getreidegasse oder Linzer Gasse, die zudem zum Einkaufsvergnügen einladen. Zur Autobahn sind es nur wenige Autominuten. Den Mozart Flughafen Salzburg erreichen Sie mit dem Auto in ca. 20 Minuten. Mit dem Auto erreichen Sie München in ca. 1 Stunde 35 Minuten, Wien in ca. 3 Stunden.

Número de propiedad: CG005040424 - 5081 Anif – Salzburg

Contacto con el socio

Para más información, dirijase a su persona de contacto:

Katrin Kössler

Nonntaler Hauptstraße 59 Salzburgo

E-Mail: salzburg@von-poll.com

To Disclaimer of von Poll Immobilien GmbH

www.von-poll.com