

Grünheide

# Idyllisches Haus mit Seeterrasse und Wasserzugang in Grünheide

Número de propiedad: 25016001



[www.von-poll.com](http://www.von-poll.com)

PRECIO DEL ALQUILER: 1.500 EUR • SUPERFICIE HABITABLE: ca. 107 m<sup>2</sup> • HABITACIONES: 2 • SUPERFICIE DEL TERRENO: 500 m<sup>2</sup>

Número de propiedad: 25016001 - 15537 Grünheide

- De un vistazo
- La propiedad
- Datos energéticos
- Planos de planta
- Una primera impresión
- Todo sobre la ubicación
- Otros datos
- Contacto con el socio

Número de propiedad: 25016001 - 15537 Grünheide

## De un vistazo

Número de propiedad	25016001
Superficie habitable	ca. 107 m <sup>2</sup>
Habitaciones	2
Dormitorios	1
Baños	1
Año de construcción	1964
Tipo de aparcamiento	1 x Puerto de coches, 1 x Plaza de aparcamiento exterior

Precio del alquiler	1.500 EUR
Casa	Casa unifamiliar
Método de construcción	Sólido
Características	Terraza, Sauna, Chimenea, Jardín / uso compartido, Cocina empotrada

Número de propiedad: 25016001 - 15537 Grünheide

## Datos energéticos

Tipo de calefacción	Calefacción central	Certificado energético	Certificado energético
Fuente de energía	Gas	Demanda de energía final	206.40 kWh/m²a
Certificado energético válido hasta	27.02.2035	Clase de eficiencia energética	G
Fuente de energía	Gas	Año de construcción según el certificado energético	1964

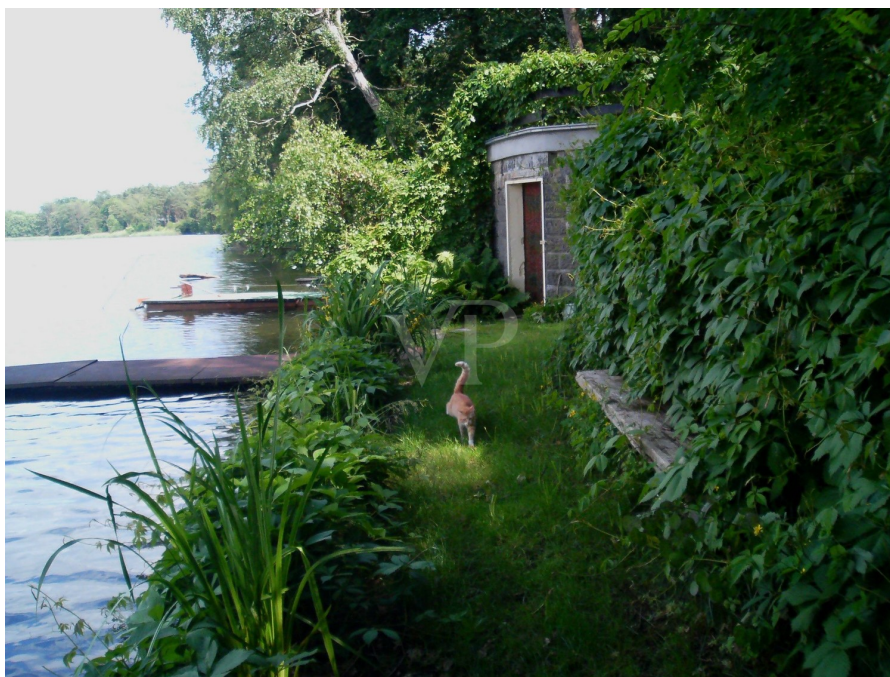
Número de propiedad: 25016001 - 15537 Grünheide

## La propiedad



Número de propiedad: 25016001 - 15537 Grünheide

## La propiedad



Número de propiedad: 25016001 - 15537 Grünheide

## La propiedad



Número de propiedad: 25016001 - 15537 Grünheide

## La propiedad





Número de propiedad: 25016001 - 15537 Grünheide

## La propiedad



Número de propiedad: 25016001 - 15537 Grünheide

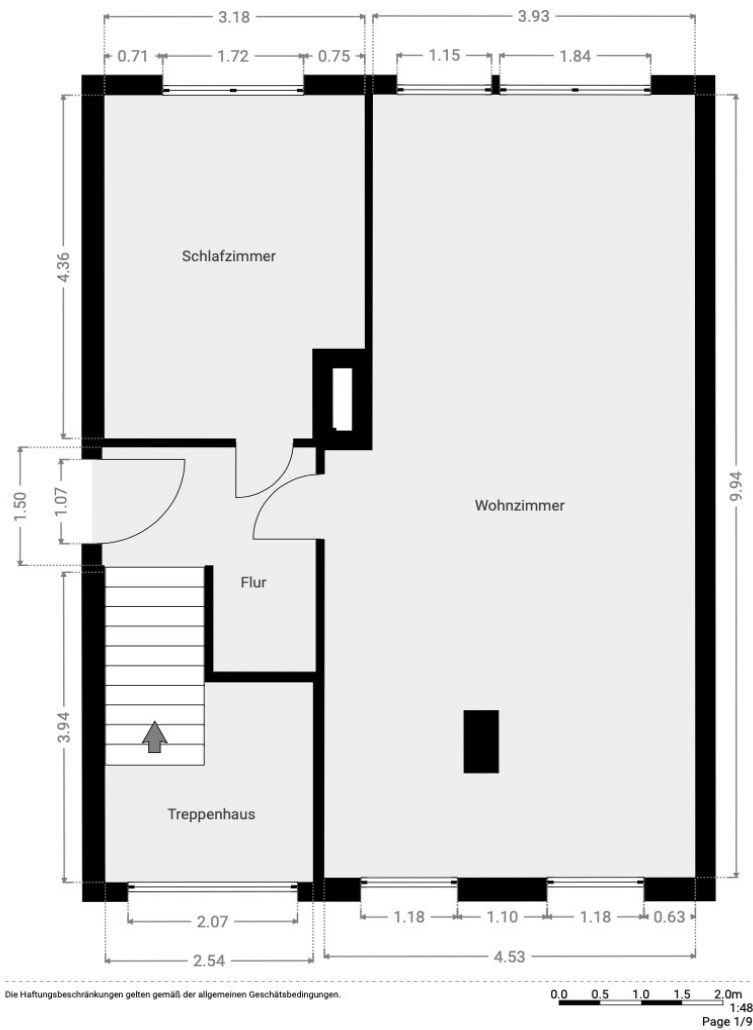
## La propiedad

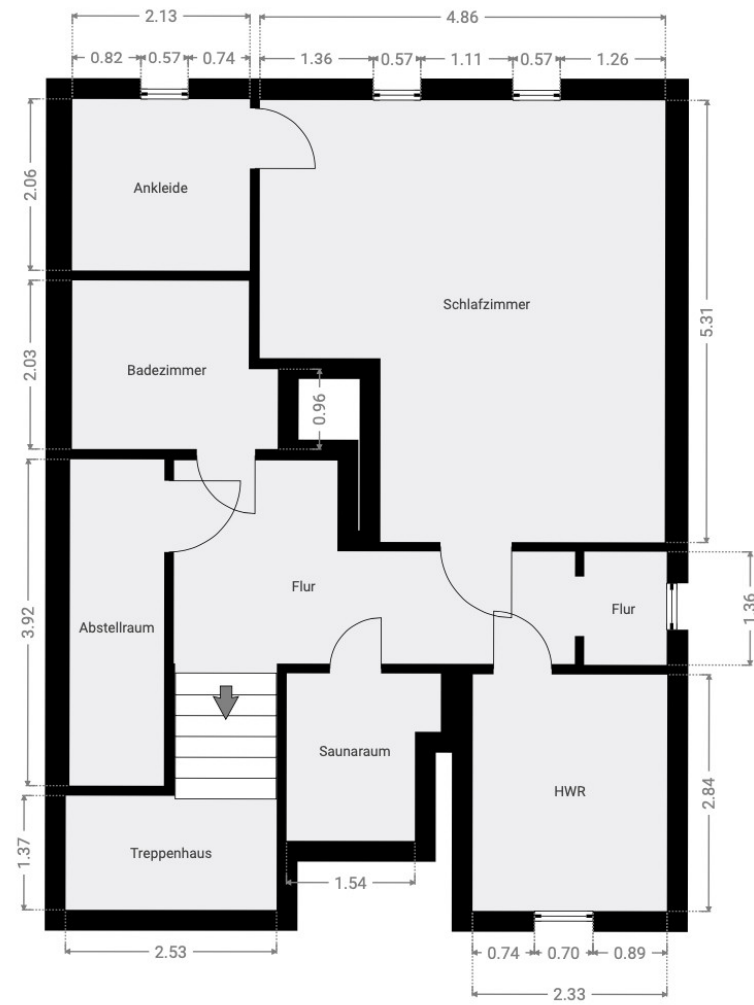


Gern informieren wir Sie persönlich über weitere Details zur Immobilie.  
Vereinbaren Sie einen Besichtigungstermin mit uns:  
**03375 - 52 83 98 0**  
Wir freuen uns, von Ihnen zu hören.

Número de propiedad: 25016001 - 15537 Grünheide

## Planos de planta





Este plano no está a escala. Los documentos nos fueron entregados por el cliente. Por esta razón, no podemos garantizar la exactitud de la información.

Número de propiedad: 25016001 - 15537 Grünheide

## Una primera impresión

Dieses charmante Einfamilienhaus aus dem Jahr 1964 bietet eine Wohn- und Nutzfläche von insgesamt 107 m<sup>2</sup>, davon ca. 60m<sup>2</sup> im Obergeschoss sowie eine wohnwirtschaftliche Nutzfläche im Untergeschoss mit weiteren 47m<sup>2</sup>. Es besticht durch seine direkte Lage am See mit privatem Wasserzugang. Die Immobilie überzeugt durch ihre durchdachte Raumaufteilung und eignet sich ideal für Paare. Das Haus verfügt insgesamt über drei großzügige Zimmer. Im Erdgeschoss führt der Flur direkt in das geräumige Schlafzimmer, das mit Laminatboden ausgestattet ist und viel Platz für individuelle Gestaltungsmöglichkeiten bietet. Das Herzstück des Hauses bildet der große, offene Wohn-, Ess- und Küchenbereich. Der elegante Parkettboden verleiht dem Raum eine warme, einladende Atmosphäre, während die großen Fenster für reichlich Tageslicht sorgen und ein helles, freundliches Ambiente schaffen. Ein Highlight dieser Immobilie ist die Seeterrasse, die sich ideal für entspannende Stunden im Freien eignet. Von hier aus führt ein Steg direkt ans Wasser, wo sich auch eine Treppe befindet, die den Zugang erleichtert. Dies ermöglicht eine Vielzahl von Freizeitaktivitäten, wie beispielsweise Schwimmen oder Stand Up Paddling direkt vor der Haustür. Im Untergeschoss befindet sich ein großes Zimmer mit einem offenen Kamin, der besonders in den kühleren Monaten für eine gemütliche Atmosphäre sorgt. Dieses Zimmer kann als Schlafzimmer oder Partyraum genutzt werden und hat ein anliegendes kleines begehbare Ankleidezimmer. Das Badezimmer befindet sich ebenfalls im Untergeschoss. Besondere Erwähnung verdient die integrierte Sauna, die zusätzliches Wohlbefinden und Entspannung bietet. Die Immobilie wurde im Jahr 2025 umfassend renoviert und ist mit einer Zentralheizung ausgestattet. Trotz der ruhigen Lage am See ist das Einfamilienhaus gut an das regionale Verkehrsnetz angebunden, sodass Einkaufsmöglichkeiten und Einrichtungen des täglichen Bedarfs schnell erreicht werden können. Die hier angebotene Immobilie verbindet die Vorteile eines naturnahen Wohnens mit der Nähe zu städtischer Infrastruktur. Ideal also für alle, die nach einem erholsamen Rückzugsort suchen, ohne auf die Annehmlichkeiten des urbanen Lebens verzichten zu müssen. Ein Besichtigungstermin lässt sich unkompliziert vereinbaren und gibt Interessenten die Möglichkeit, sich persönlich von den Vorzügen dieses Einfamilienhauses zu überzeugen.

Número de propiedad: 25016001 - 15537 Grünheide

## Todo sobre la ubicación

**LAGE/ VERKEHR:** Mit dem Auto gelangt man in ca. 45 Minuten in das Berliner Zentrum über die Autobahn A 113 sowie den öffentlichen Verkehrsmitteln wie Bus, Regionalexpress und S-Bahn (von Erkner). Den südlich gelegenen Flughafen BER erreicht man in ca. 30 Minuten. Die L 23 durchquert das Gemeindegebiet in nord-südlicher Richtung, die L 38 zwischen Erkner und Fürstenwalde in west-östlicher Richtung. Die A 10 mit den Anschlussstellen Erkner und Freienbrink, verläuft an der westlichen Grenze des Gemeindegebietes und ist in ca. 10 Autominuten erreichbar. Die Gemeinde Grünheide (Mark) liegt an der Bahnstrecke Berlin–Frankfurt (Oder). Grünheide wird außerdem durch die Buslinien 429 und 436 bedient. Sie führen von Herzfelde sowie Fürstenwalde nach Erkner mit weiteren Umsteigemöglichkeiten, z. B. in Erkner in die S-Bahnlinie S3 nach Berlin. **INFRASTRUKTUR/ SCHULEN:** Grünheide (Mark) hat ca. 9.000 Einwohner und liegt im nördlichen Teil des Landkreises Oder-Spree, südöstlich von Berlin. Im Ortsteil Kagel leben aktuell ca. 1.300 Einwohner. Die nächst größere Stadt ist Erkner. Dort sind Einkaufsmöglichkeiten, Schulen, Kitas, Ärzte, Tankstellen und Restaurants in erreichbarer Nähe. Der Ort Kagel erwartet in jüngster Zeit weiteren Einwohnerzuwachs, da die Region stark durch die Ansiedlung der TESLA Gigafactory beeinflusst wird. Die Gemeinde Grünheide (Mark) verfügt über insgesamt 8 Kitas und 5 Schulen. Darunter 2 Grundschulen, 1 Oberschule, 1 Gesamtschule mit gymnasialer Oberstufe und 1 Gymnasium. **FREIZEIT/ SPORT/ NATUR:** In wenigen Fußminuten ist man am idyllischen Elsensee oder auch am Baberowsee. Darüber hinaus können Angler dort ihrem Hobby nachgehen. Die Seen bietet eine Zahl vielfältiger Fischarten. Durch die seenreiche Landschaft haben Sportfreunde ausgiebige Möglichkeiten zum Baden, Surfen, Paddeln, Wandern, Radfahren, Reiten und Joggen. Am nahegelegenen Elsensee ist eine öffentliche, sehr idyllische Badestelle. **WIRTSCHAFT:** Die Tesla-Gigafactory hat ihre Pforten eröffnet und erwartet mittelfristig ca. 12.000 Arbeitsplätze. In einer ersten Ausbaustufe will Tesla pro Jahr 150.000 Elektrofahrzeuge bauen. Später sollen die Kapazitäten auf bis zu 500.000 Fahrzeuge jährlich erweitert werden.

Número de propiedad: 25016001 - 15537 Grünheide

## Otros datos

Es liegt ein Energiebedarfsausweis vor. Dieser ist gültig bis 27.2.2035. Endenergiebedarf beträgt 206.40 kWh/(m<sup>2</sup>\*a). Wesentlicher Energieträger der Heizung ist Gas. Das Baujahr des Objekts lt. Energieausweis ist 1964. Die Energieeffizienzklasse ist G. HAFTUNG: Wir weisen darauf hin, dass die von uns weitergegebenen Objektinformationen, Unterlagen, Pläne etc. vom Verkäufer bzw. Vermieter stammen. Eine Haftung für die Richtigkeit oder Vollständigkeit der Angaben übernehmen wir daher nicht. Es obliegt daher unseren Kunden, die darin enthaltenen Objektinformationen und Angaben auf ihre Richtigkeit hin zu überprüfen. Alle Immobilienangebote sind freibleibend und vorbehaltlich Irrtümer, Zwischenverkauf- und Vermietung oder sonstiger Zwischenverwertung. UNSER SERVICE FÜR SIE ALS EIGENTÜMER: Planen Sie den Verkauf oder die Vermietung Ihrer Immobilie, so ist es für Sie wichtig, deren Marktwert zu kennen. Lassen Sie kostenfrei und unverbindlich den aktuellen Wert Ihrer Immobilie professionell durch einen unserer Immobilienspezialisten einschätzen. Unser bundesweites und internationales Netzwerk ermöglicht es uns, Verkäufer bzw. Vermieter und Interessenten bestmöglich zusammenzuführen.

Número de propiedad: 25016001 - 15537 Grünheide

## Contacto con el socio

Para más información, dirijase a su persona de contacto:

Sylvia Maltz

---

Schloßplatz 1 Königs Wusterhausen  
E-Mail: [koenigs.wusterhausen@von-poll.com](mailto:koenigs.wusterhausen@von-poll.com)

*To Disclaimer of von Poll Immobilien GmbH*

---

[www.von-poll.com](http://www.von-poll.com)