

Hamburg

Frei ab Januar 2025: Budget-Hotel mit 62 Apartments/ Zimmern in Hamburg - Hamm

Número de propiedad: CC24224A022_online



www.von-poll.com

PRECIO DE COMPRA: 6.350.000 EUR • SUPERFICIE HABITABLE: ca. 1.909,49 m² • SUPERFICIE DEL TERRENO: 1.181 m²

Número de propiedad: CC24224A022_online - 20537 Hamburg

- De un vistazo
- La propiedad
- Planos de planta
- Una primera impresión
- Todo sobre la ubicación
- Contacto con el socio

Número de propiedad: CC24224A022_online - 20537 Hamburg

De un vistazo

Número de propiedad	CC24224A022_online	Precio de compra	6.350.000 EUR
Superficie habitable	ca. 1.909,49 m ²	Hostelería	Hotel
Año de construcción	1970	Comisión	Käuferprovision 6,25 % (inkl. MwSt.) vom Kaufpreis
Tipo de aparcamiento	17 x Plaza de aparcamiento exterior	Espacio total	ca. 2.435 m ²
		Estado de la propiedad	cuidado
		Espacio utilizable	ca. 0 m ²

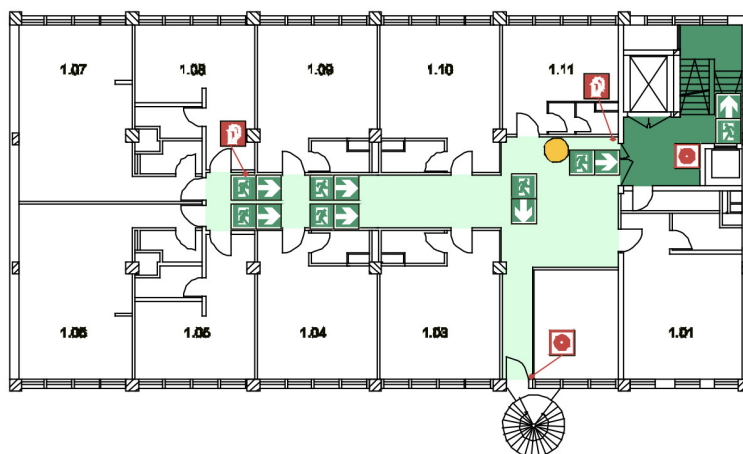
Número de propiedad: CC24224A022_online - 20537 Hamburg

La propiedad



Número de propiedad: CC24224A022_online - 20537 Hamburg

Planos de planta



Este plano no está a escala. Los documentos nos fueron entregados por el cliente. Por esta razón, no podemos garantizar la exactitud de la información.

Número de propiedad: CC24224A022_online - 20537 Hamburg

Una primera impresión

Exklusiv bei Von Poll Commercial mit Verkaufsmandat: Die gepflegte Immobilie wurde 1970 massiv erstellt und bis vor 10 Jahren erfolgreich als Apartmenthotel genutzt. Die damalige Nutzung als 3 Sterne Hotel wurde dann vor 10 Jahren in "gewerbliche Zimmernutzung" umgewandelt und die Immobilie wurde durchgehend hierzu genutzt, jedoch endet der Pachtvertrag Ende des Jahres und diese Sondernutzung war laut Genehmigung auf 10 Jahre bis 31.12.2024 begrenzt. Somit ist laut zeitlich unbegrenzter Genehmigung von 2005 die Nutzung als Hotel wieder gegeben, jedoch ist eine Genehmigung "Wohnen" für zum Beispiel Studentenapartements, Boardinghouse etc. nicht möglich, da sich diese Immobilie in einem Gewerbegebiet befindet. Sechs Vollgeschosse mit ca. 62 Zimmern, jeweils mit innenliegendem Duschbad, ca. 15 - 35 m² groß und ein Untergeschoss mit den üblichen Flächen, wie Frühstücksraum, Wäscherei, Küche, Bar, Büro und sonstigen Abstellräumen. Die ca. 62 zum Teil sehr großen Zimmer haben insgesamt eine zu vermietende Fläche von ca. 1.732 m² zzgl. ca. 177 m² Frühstücksraum, Bar und Aufenthaltsraum. Die restliche Nutzfläche hauptsächlich im Untergeschoss beträgt ca. 116 m² und auf den 7 Etagen ergibt sich addiert eine Flur- und Treppenhausfläche von ca. 410 m². Die Immobilie ist gepflegt und funktionell, jedoch ist bei künftiger Nutzung als Budget-Hotel eine entsprechende Investition erforderlich. Neben dem Personenaufzug ist auch ein Lastenaufzug vorhanden. Rückwärtig ist ein ca. 550 m² großer und befestigter Hof, der perfekt als Parkfläche für ca. 19 PKW geeignet ist und über eine LKW taugliche Durchfahrt zu erreichen ist. Vor dem Gebäude ist nicht nur eine circa 54 m² große Terrassenfläche sondern auch noch weitere 4 Stellplätze.

Número de propiedad: CC24224A022_online - 20537 Hamburg

Todo sobre la ubicación

Die Immobilie befindet sich in dem Hamburger Stadtteil Hamm zentral im Bezirk Hamburg-Mitte. Der Stadtteil zeichnet sich durch eine sehr gute Infrastruktur und seine gute Anbindung an die Innenstadt, Alster, Hafencity und Speicherstadt aus. Das Gebäude liegt etwa 3 Kilometer östlich des Hamburger Hauptbahnhofes. Hamm grenzt im Westen an Borgfelde und Hammerbrook, im Norden an Eilbek, im Osten an Marienthal und Horn sowie im Süden an Rothenburgsort. Einkaufsmöglichkeiten für den täglichen Bedarf, der Hammer Wochenmarkt, Schulen, Kindertagesstätten, Arztpraxen, Parks, eine Vielzahl an Restaurants, Café's, Sport- und Freizeitaktivitäten befinden sich in der direkten Umgebung der Immobilie. Eine Bushaltestelle befindet sich vor der Immobilie und die U-Bahnstation "Burgstraße" ist fußläufig in knapp 10 Minuten zu erreichen, somit ein guter und zentraler Ausgangspunkt für Reisende.

Número de propiedad: CC24224A022_online - 20537 Hamburg

Contacto con el socio

Para más información, dirijase a su persona de contacto:

Christoph Wissing

Neue Gröningerstraße 13 Hamburgo - Comercial

E-Mail: commercial.hamburg@von-poll.com

To Disclaimer of von Poll Immobilien GmbH

www.von-poll.com