

Geesthacht

# Gepflegtes Mehrfamilienhaus mit Baugrundstück in Geesthacht

Número de propiedad: CC24224A011\_online

FÜR SIE IN DEN BESTEN LAGEN

VP VON POLL  
IMMOBILIEN®



PRECIO DE COMPRA: 2.500.000 EUR • SUPERFICIE HABITABLE: ca. 353,54 m<sup>2</sup> • SUPERFICIE DEL TERRENO: 1.796 m<sup>2</sup>

Número de propiedad: CC24224A011\_online - 21502 Geesthacht

- De un vistazo
- La propiedad
- Datos energéticos
- Planos de planta
- Una primera impresión
- Todo sobre la ubicación
- Contacto con el socio

Número de propiedad: CC24224A011\_online - 21502 Geesthacht

## De un vistazo

Número de propiedad	CC24224A011_online	Precio de compra	2.500.000 EUR
Superficie habitable	ca. 353,54 m <sup>2</sup>	Comisión	Käuferprovision 6,25 % (inkl. MwSt.) vom Kaufpreis
Año de construcción	1976	Espacio total	ca. 353 m <sup>2</sup>
		Estado de la propiedad	cuidado
		Superficie alquilable	ca. 353 m <sup>2</sup>

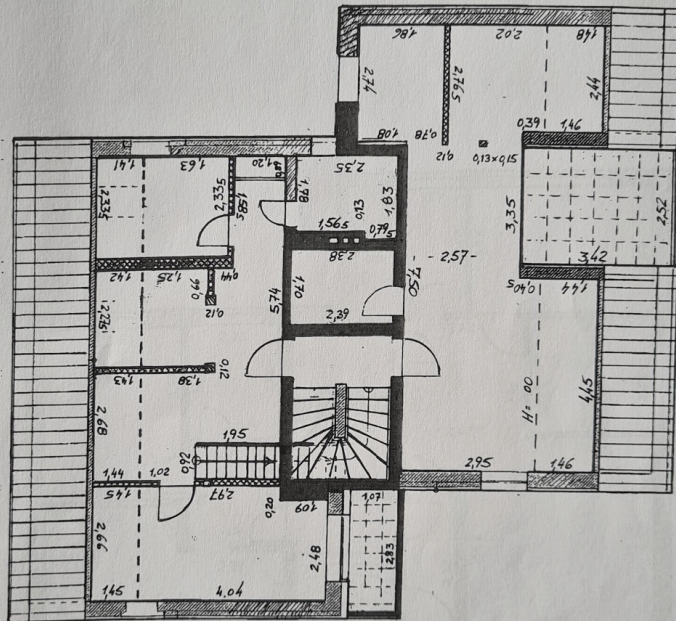
Número de propiedad: CC24224A011\_online - 21502 Geesthacht

## Datos energéticos

Fuente de energía	Gas	Certificado energético	Certificado energético
Certificado energético válido hasta	13.06.2034	Demanda de energía final	225.70 kWh/m²a
		Clase de eficiencia energética	G
		Año de construcción según el certificado energético	1976



## Dachgeschoss













Número de propiedad: CC24224A011\_online - 21502 Geesthacht

## Una primera impresión

Dieses großzügige Mehrfamilienhaus (6 WE) mit einer Gesamtwohnfläche von ca. 353,54 m<sup>2</sup> bietet Ihnen eine wertstabile Kapitalanlage mit Potential. Das im Jahr 1976 erbaute Haus steht auf einem Grundstück mit der Größe von ca. 1796 m<sup>2</sup> und besticht durch seine solide Bauweise und die attraktive Lage in einer ruhigen Wohngegend. Aus Diskretionsgründen erhalten Sie weitere Informationen mit Exposéversand.

Número de propiedad: CC24224A011\_online - 21502 Geesthacht

## Todo sobre la ubicación

Geesthacht ist eine Stadt im Kreis Herzogtum Lauenburg in Schleswig-Holstein, etwa 30 Kilometer südöstlich von Hamburg gelegen. Geesthacht ist die größte Stadt im Kreis und bekannt für ihre attraktive Lage im Grünen an der Elbe sowie die Nähe zur Metropole Hamburg. Geesthacht bietet eine gut entwickelte städtische Infrastruktur. Es gibt zahlreiche Schulen, Kindergärten, medizinische Einrichtungen einschließlich eines Krankenhauses, sowie vielfältige Einkaufsmöglichkeiten, Restaurants und kulturelle Einrichtungen. Die Stadt bietet eine historische Altstadt und mehrere Parks sowie Naherholungsgebiete. Geesthacht ist durch mehrere Buslinien in das regionale Verkehrsnetz integriert. Busse verbinden die Stadt regelmäßig mit Hamburg und umliegenden Orten. Ein bedeutender Knotenpunkt ist der ZOB, von dem aus zahlreiche Verbindungen starten. Für Pendler nach Hamburg gibt es darüber hinaus die Möglichkeit, den nahegelegenen S-Bahnhof in Bergedorf zu nutzen, der mit dem Bus erreichbar ist und direkte S-Bahn-Verbindungen ins Hamburger Stadtzentrum bietet. Insgesamt zeichnet sich Geesthacht durch eine gut ausgebaute Infrastruktur und Verkehrsanbindung aus, die Nähe zu Hamburg macht die Stadt besonders attraktiv für Pendler, während die ländliche Umgebung eine hohe Lebensqualität bietet.

Número de propiedad: CC24224A011\_online - 21502 Geesthacht

## Contacto con el socio

Para más información, dirijase a su persona de contacto:

Christoph Wissing

---

Neue Gröningerstraße 13 Hamburgo - Comercial

E-Mail: [commercial.hamburg@von-poll.com](mailto:commercial.hamburg@von-poll.com)

*To Disclaimer of von Poll Immobilien GmbH*

---

[www.von-poll.com](http://www.von-poll.com)