

Bonn / Niederholtorf

Charmanter Bungalow mit großzügigem Raumangebot und sonnigem Grundstück für die Familie

Número de propiedad: 24024027



www.von-poll.com

PRECIO DE COMPRA: 890.000 EUR • SUPERFICIE HABITABLE: ca. 165 m² • HABITACIONES: 7 • SUPERFICIE DEL TERRENO: 821 m²

Número de propiedad: 24024027 - 53229 Bonn / Niederholtorf

- De un vistazo
- La propiedad
- Datos energéticos
- Planos de planta
- Una primera impresión
- Todo sobre la ubicación
- Otros datos
- Contacto con el socio

Número de propiedad: 24024027 - 53229 Bonn / Niederholtorf

De un vistazo

Número de propiedad	24024027
Superficie habitable	ca. 165 m ²
Habitaciones	7
Baños	3
Año de construcción	1979
Tipo de aparcamiento	2 x Garaje

Precio de compra	890.000 EUR
Casa	Casa unifamiliar
Comisión	Käuferprovision beträgt 3,57 % (inkl. MwSt.) des beurkundeten Kaufpreises
Estado de la propiedad	cuidado
Método de construcción	Sólido
Características	Terraza, WC para invitados, Chimenea, Jardín / uso compartido, Cocina empotrada

Número de propiedad: 24024027 - 53229 Bonn / Niederholtorf

Datos energéticos

Tipo de calefacción	Calefacción central	Certificado energético	Certificado de consumo
Fuente de energía	Aceite	Consumo de energía final	197.10 kWh/m ² a
Certificado energético válido hasta	18.09.2034	Clase de eficiencia energética	F
Fuente de energía	Aceite	Año de construcción según el certificado energético	1979

Número de propiedad: 24024027 - 53229 Bonn / Niederholtorf

La propiedad



Número de propiedad: 24024027 - 53229 Bonn / Niederholtorf

La propiedad



Número de propiedad: 24024027 - 53229 Bonn / Niederholtorf

La propiedad



Número de propiedad: 24024027 - 53229 Bonn / Niederholtorf

La propiedad



Número de propiedad: 24024027 - 53229 Bonn / Niederholtorf

La propiedad



Número de propiedad: 24024027 - 53229 Bonn / Niederholtorf

La propiedad



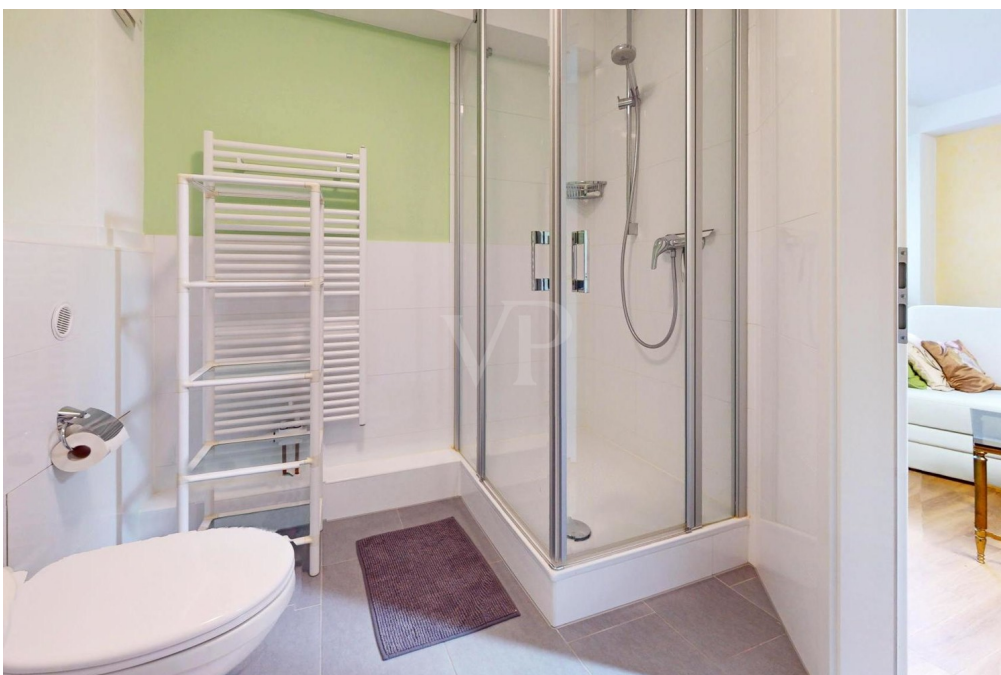
Número de propiedad: 24024027 - 53229 Bonn / Niederholtorf

La propiedad



Número de propiedad: 24024027 - 53229 Bonn / Niederholtorf

La propiedad



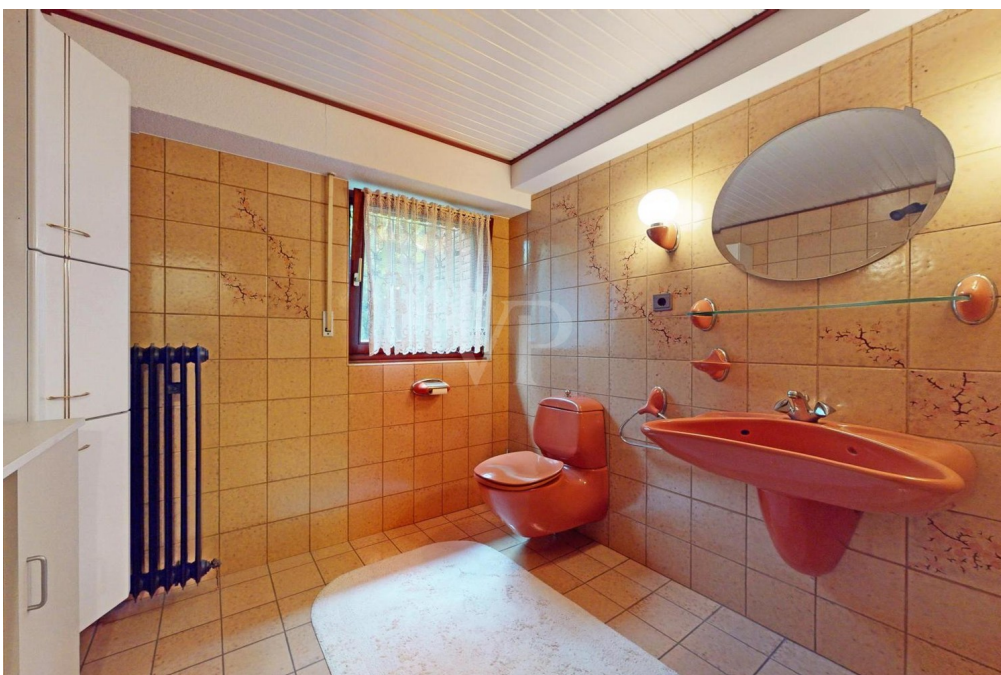
Número de propiedad: 24024027 - 53229 Bonn / Niederholtorf

La propiedad



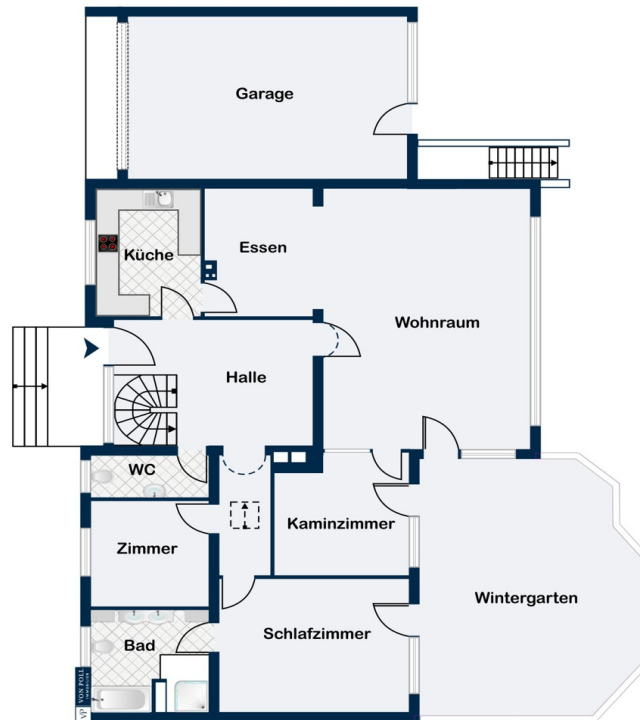
Número de propiedad: 24024027 - 53229 Bonn / Niederholtorf

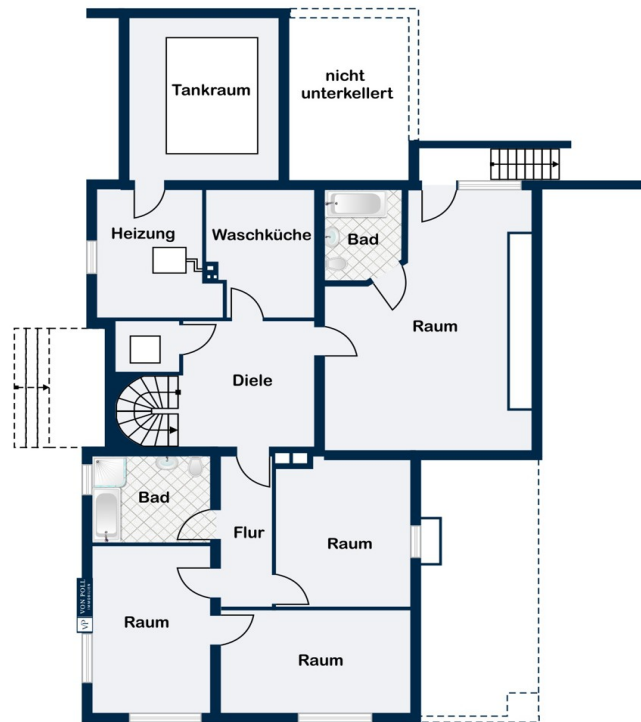
La propiedad



Número de propiedad: 24024027 - 53229 Bonn / Niederholtorf

Planos de planta





Este plano no está a escala. Los documentos nos fueron entregados por el cliente. Por esta razón, no podemos garantizar la exactitud de la información.

Número de propiedad: 24024027 - 53229 Bonn / Niederholtorf

Una primera impresión

Zum Verkauf steht ein großzügiger Bungalow aus dem Jahr 1979 auf einem ca. 821 m² großen Grundstück. Die Wohnfläche beträgt ca. 165 m² zuzüglich mehr als ca. 100 m² Nutzfläche und verteilt sich auf insgesamt sieben Räume, davon zwei Schlafzimmer, ein sehr großes Wohnzimmer im Erdgeschoss und drei weitere Räume im wohnlich ausgebauten Untergeschoss. Ein optimal durchdachtes Raumkonzept bietet ausreichend Platz und Komfort. Das Erdgeschoss beeindruckt durch einen großzügigen Eingangsbereich, von dem aus die Küche, das große Wohnzimmer sowie die beiden Schlafzimmer zu erreichen sind. Das lichtdurchflutete Wohnzimmer lädt zum Verweilen ein und bietet einen direkten Zugang zum ca. 44 m² großen Wintergarten mit Blick in den Garten. Dieser ermöglicht auch bei schlechtem Wetter größere Feiern. Im Wohnzimmer sorgt eine kleine gemütliche Kaminecke für zusätzliche Wohlfühlatmosphäre. Außerdem verfügt das Erdgeschoss über ein Bad en Suite sowie ein separates Gäste-WC. Das Untergeschoss ist wirklich gastfreundlich und vielseitig! Mit den vielen gemütlich eingerichteten Räumen und dem separaten Eingang kann man diesen Bereich ganz nach seinen Bedürfnissen gestalten. Die drei flexiblen Räume eignen sich hervorragend als Gästezimmer, Hobbyraum oder Büro - die Möglichkeiten sind wirklich vielfältig! Das moderne Bad von 2017 ist eine große Bereicherung. Darüber hinaus sind das zusätzliche Bad, der Hauswirtschaftsraum und der Technikraum sehr praktisch und tragen zur Funktionalität des Untergeschosses bei. Dieser Bereich ist eine wertvolle Ergänzung zum Erdgeschoss! Der Außenbereich wurde mit viel Liebe und Hingabe gestaltet: Ein wunderschön angelegter Garten bietet ausreichend Platz für Freizeitaktivitäten und Erholung. Eine großzügige Doppelgarage mit viel Licht ist ebenfalls vorhanden und eignet sich nicht nur zum Parken, sondern auch hervorragend für Hobbys. Der Bungalow befindet sich in einer beliebten und gut angebundenen Wohngegend. Alle wichtigen Einrichtungen des täglichen Bedarfs, wie Einkaufsmöglichkeiten, Schulen und öffentliche Verkehrsmittel, sind in wenigen Minuten erreichbar. Die Lage bietet eine ideale Kombination aus städtischer Anbindung und einem ruhigen Wohnumfeld. Diese Immobilie besticht durch ihre großzügige Wohnfläche, eine ansprechende Aufteilung und zahlreiche Nutzungsmöglichkeiten. Der gepflegte Garten, der große Wintergarten und die gut ausgestatteten Wohnräume im Untergeschoss machen dieses Einfamilienhaus besonders attraktiv. Eine Besichtigung lohnt sich, um sich von den vielfältigen Vorzügen dieser Immobilie persönlich zu überzeugen. Für weitere Informationen oder zur Vereinbarung eines Besichtigungstermins stehen wir Ihnen gerne zur Verfügung.

Número de propiedad: 24024027 - 53229 Bonn / Niederholtorf

Todo sobre la ubicación

Beuel ist einer der vier Stadtbezirke der Bundesstadt Bonn und umfasst alle rechtsrheinischen Stadtteile Bonns. Er grenzt im Norden an die Siegmündung, Niederkassel und Troisdorf, im Osten an Sankt Augustin und im Süden an Königswinter. Im Süden des Kreises liegt der Höhenzug Ennert, der nördlichste Ausläufer des Siebengebirges. Holtorf ist ein Ortsteil der Bundesstadt Bonn im Stadtbezirk Beuel. Er besteht aus den Dörfern Oberholtorf, Niederholtorf und Ungarten. Holtorf liegt in Hanglage an der Ostseite des Naturschutzgebietes Ennert und wird daher als Wohngebiet mit einem hohen Anteil an Einfamilienhäusern genutzt. Die umliegenden Wälder eignen sich zum Wandern und Radfahren. Bonn ist von Holtorf aus entweder über Beuel und die Bundesstraße 56 oder über die Bundesautobahn 562 zu erreichen. Beuel ist über den Bahnhof Bonn-Beuel an die rechte Rheinstrecke angeschlossen. Die Anbindung an die Bonner Innenstadt erfolgt über die Kennedybrücke mit der Straßenbahnlinie 62 (Siebengebirgsbahn) und der Stadtbahnlinie 66/67 (Siegburger Bahn), letztere verbindet Beuel zusätzlich mit dem Bahnhof Siegburg/Bonn. Verschiedene Buslinien erschließen das Wohngebiet, die Beueler Industriegebiete werden durch die Beueler Industriebahn erschlossen. Der Autobahnanschluss an die A59 ist ebenfalls in Bonn-Beuel gewährleistet.

Número de propiedad: 24024027 - 53229 Bonn / Niederholtorf

Otros datos

Es liegt ein Energieverbrauchsausweis vor. Dieser ist gültig bis 18.9.2034. Endenergieverbrauch beträgt 197.10 kWh/(m²*a). Wesentlicher Energieträger der Heizung ist Öl. Das Baujahr des Objekts lt. Energieausweis ist 1979. Die Energieeffizienzklasse ist F. GELDWÄSCHE: Als Immobilienmaklerunternehmen ist die von Poll Immobilien GmbH nach § 2 Abs. 1 Nr. 14 und § 11 Abs. 1, 2 Geldwäschegesetz (GwG) dazu verpflichtet, bei der Begründung einer Geschäftsbeziehung die Identität des Vertragspartners festzustellen und zu überprüfen, bzw. sobald ein ernsthaftes Interesse an der Durchführung des Immobilienkaufvertrages besteht. Hierzu ist es erforderlich, dass wir nach § 11 Abs. 4 GwG die relevanten Daten Ihres Personalausweises festhalten (wenn Sie als natürliche Person handeln) – beispielsweise mittels einer Kopie. Bei einer juristischen Person benötigen wir eine Kopie des Handelsregisterauszugs, aus welchem der wirtschaftlich Berechtigte hervorgeht. Das Geldwäschegesetz sieht vor, dass der Makler die Kopien bzw. Unterlagen fünf Jahre aufbewahren muss. Als unser Vertragspartner haben Sie auch eine Mitwirkungspflicht nach § 11 Abs. 6 GwG. HAFTUNG: Wir weisen darauf hin, dass die von uns weitergegebenen Objektinformationen, Unterlagen, Pläne etc. vom Verkäufer bzw. Vermieter stammen. Eine Haftung für die Richtigkeit oder Vollständigkeit der Angaben übernehmen wir daher nicht. Es obliegt daher unseren Kunden, die darin enthaltenen Objektinformationen und Angaben auf ihre Richtigkeit hin zu überprüfen. Alle Immobilienangebote sind freibleibend und vorbehaltlich Irrtümer, Zwischenverkauf- und Vermietung oder sonstiger Zwischenverwertung. UNSER SERVICE FÜR SIE ALS EIGENTÜMER: Planen Sie den Verkauf oder die Vermietung Ihrer Immobilie, so ist es für Sie wichtig, deren Marktwert zu kennen. Lassen Sie kostenfrei und unverbindlich den aktuellen Wert Ihrer Immobilie professionell durch einen unserer Immobilienspezialisten einschätzen. Unser bundesweites und internationales Netzwerk ermöglicht es uns, Verkäufer bzw. Vermieter und Interessenten bestmöglich zusammenzuführen. GELDWÄSCHE: Als Immobilienmaklerunternehmen ist die von Poll Immobilien GmbH nach § 2 Abs. 1 Nr. 14 und § 11 Abs. 1, 2 Geldwäschegesetz (GwG) dazu verpflichtet, bei der Begründung einer Geschäftsbeziehung die Identität des Vertragspartners festzustellen und zu überprüfen, bzw. sobald ein ernsthaftes Interesse an der Durchführung des Immobilienkaufvertrages besteht. Hierzu ist es erforderlich, dass wir nach § 11 Abs. 4 GwG die relevanten Daten Ihres Personalausweises festhalten (wenn Sie als natürliche Person handeln) – beispielsweise mittels einer Kopie. Bei einer juristischen Person benötigen wir eine Kopie des Handelsregisterauszugs, aus welchem der wirtschaftlich Berechtigte hervorgeht. Das Geldwäschegesetz sieht vor, dass der Makler die Kopien bzw. Unterlagen fünf Jahre aufbewahren muss. Als unser Vertragspartner haben Sie auch eine Mitwirkungspflicht

nach § 11 Abs. 6 GwG. HAFTUNG: Wir weisen darauf hin, dass die von uns weitergegebenen Objektinformationen, Unterlagen, Pläne etc. vom Verkäufer bzw. Vermieter stammen. Eine Haftung für die Richtigkeit oder Vollständigkeit der Angaben übernehmen wir daher nicht. Es obliegt daher unseren Kunden, die darin enthaltenen Objektinformationen und Angaben auf ihre Richtigkeit hin zu überprüfen. Alle Immobilienangebote sind freibleibend und vorbehaltlich Irrtümer, Zwischenverkauf- und Vermietung oder sonstiger Zwischenverwertung. UNSER SERVICE FÜR SIE ALS EIGENTÜMER: Planen Sie den Verkauf oder die Vermietung Ihrer Immobilie, so ist es für Sie wichtig, deren Marktwert zu kennen. Lassen Sie kostenfrei und unverbindlich den aktuellen Wert Ihrer Immobilie professionell durch einen unserer Immobilienspezialisten einschätzen. Unser bundesweites und internationales Netzwerk ermöglicht es uns, Verkäufer bzw. Vermieter und Interessenten bestmöglich zusammenzuführen.

Número de propiedad: 24024027 - 53229 Bonn / Niederholtorf

Contacto con el socio

Para más información, dirijase a su persona de contacto:

Simone Pohlscheid & Ricardo Gorny

Clemens-August-Straße 6 Bonn
E-Mail: bonn@von-poll.com

To Disclaimer of von Poll Immobilien GmbH

www.von-poll.com