

Bonn / Brüser Berg

RESERVIERT - Schöne 1,5-Zimmer-Wohnung in ruhiger Lage

Número de propiedad: 24024011



PRECIO DE COMPRA: 125.000 EUR • SUPERFICIE HABITABLE: ca. 41 m² • HABITACIONES: 1.5

Número de propiedad: 24024011 - 53125 Bonn / Brüser Berg

- De un vistazo
- La propiedad
- Datos energéticos
- Una primera impresión
- Todo sobre la ubicación
- Otros datos
- Contacto con el socio

Número de propiedad: 24024011 - 53125 Bonn / Brüser Berg

De un vistazo

Número de propiedad	24024011
Superficie habitable	ca. 41 m ²
Piso	2
Habitaciones	1.5
Dormitorios	1
Baños	1
Año de construcción	1980
Tipo de aparcamiento	1 x Aparcamiento subterráneo

Precio de compra	125.000 EUR
Piso	Piso
Comisión	Käuferprovision beträgt 3,57 % (inkl. MwSt.) des beurkundeten Kaufpreises
Estado de la propiedad	cuidado
Espacio utilizable	ca. 0 m ²
Características	Balcón

Número de propiedad: 24024011 - 53125 Bonn / Brüser Berg

Datos energéticos

Tipo de calefacción	Calefacción urbana	Certificado energético	Certificado de consumo
Fuente de energía	Gas	Consumo de energía final	117.46 kWh/m ² a
Certificado energético válido hasta	23.11.2028	Clase de eficiencia energética	D
Fuente de energía	Gas		

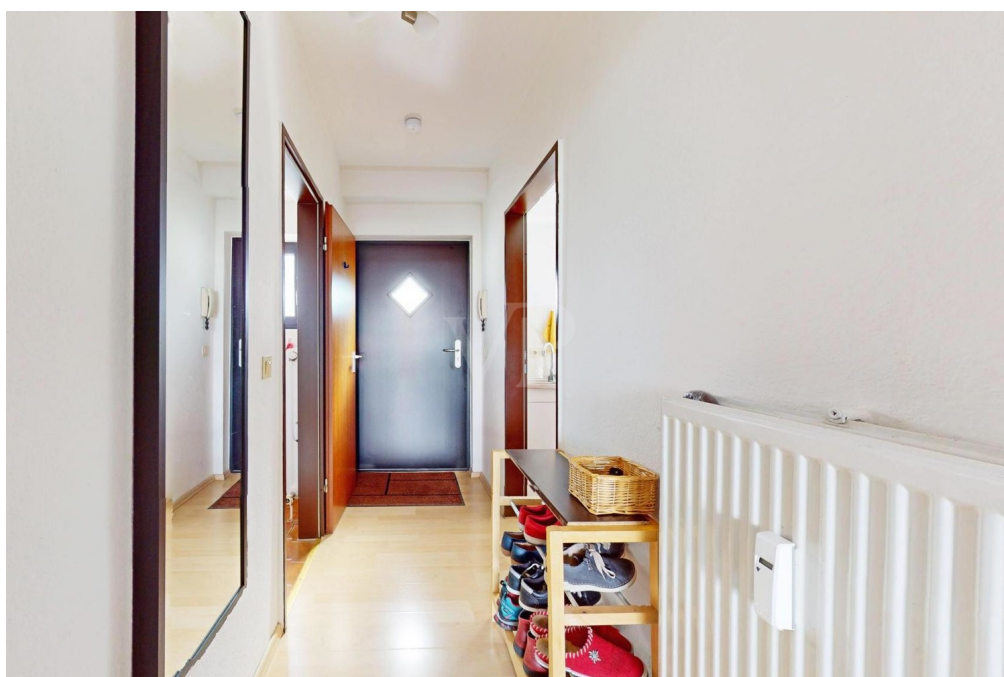
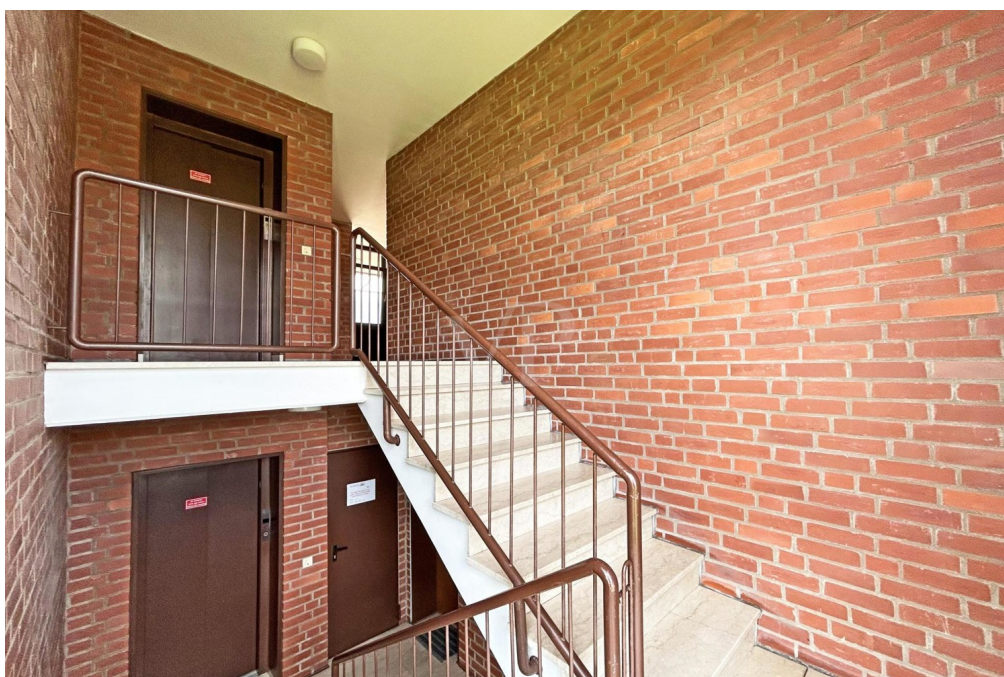
Número de propiedad: 24024011 - 53125 Bonn / Brüser Berg

La propiedad



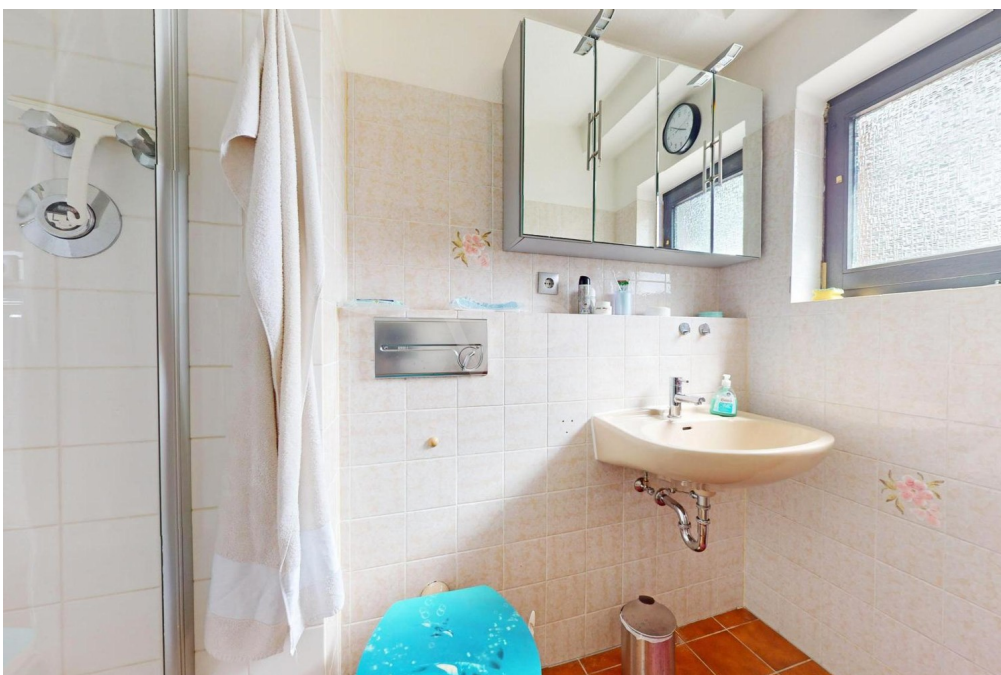
Número de propiedad: 24024011 - 53125 Bonn / Brüser Berg

La propiedad



Número de propiedad: 24024011 - 53125 Bonn / Brüser Berg

La propiedad



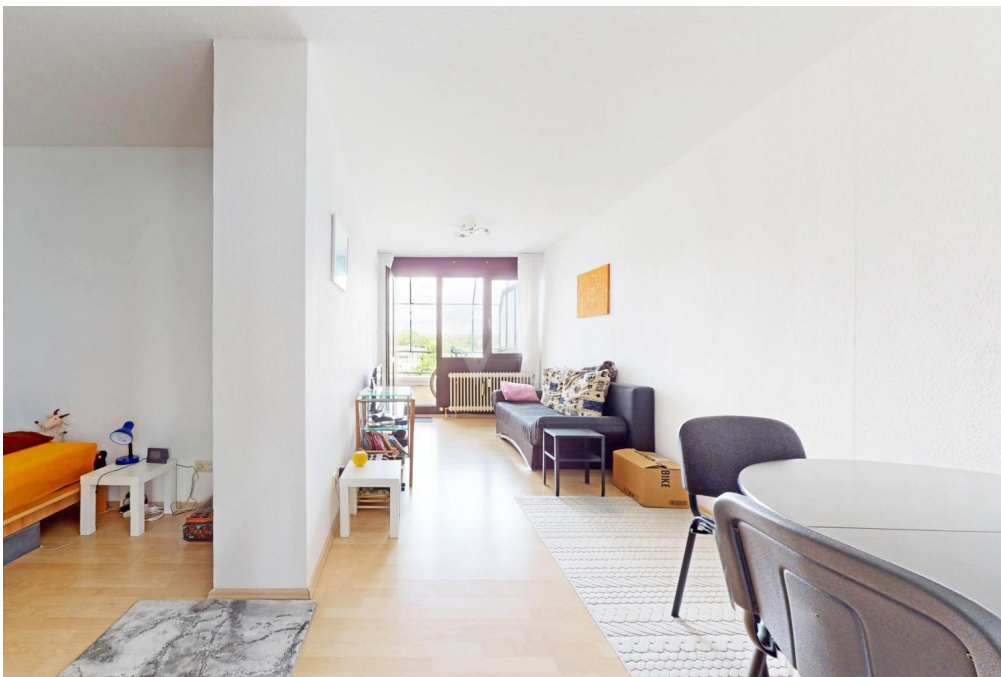
Número de propiedad: 24024011 - 53125 Bonn / Brüser Berg

La propiedad



Número de propiedad: 24024011 - 53125 Bonn / Brüser Berg

La propiedad



Número de propiedad: 24024011 - 53125 Bonn / Brüser Berg

La propiedad



Número de propiedad: 24024011 - 53125 Bonn / Brüser Berg

Una primera impresión

Diese gut geschnittene 1,5-Zimmer-Wohnung befindet sich in bevorzugter und ruhiger Lage im Herzen des Brüser Berges. Die Wohnung verfügt über eine Wohnfläche von ca. 43 m² und eignet sich ideal für Singles oder Berufspendler. Das Mehrfamilienhaus wurde 1980 erbaut und befindet sich in einem sehr gepflegten Zustand. Der Grundriss ist gut durchdacht und bietet einen getrennten Wohn- und Schlafbereich, ein Bad mit Dusche und Tageslicht, eine geräumige Küche sowie einen 8 m² großen Balkon, der im Sommer wie ein zusätzliches Zimmer wirkt und zum Entspannen einlädt. Durch die großen Fensterfronten erhält die Wohnung viel Tageslicht, was für eine angenehme Atmosphäre sorgt. Ein Tiefgaragenplatz rundet das Angebot ab. Die Lage der Wohnung ist ideal! Einkaufsmöglichkeiten, Restaurants, Schulen und öffentliche Verkehrsmittel sind fußläufig erreichbar. Auch die Anbindung an das Autobahnnetz ist optimal. Die Wohnung ist derzeit für eine monatliche Kaltmiete in Höhe von 530 EUR vermietet, kann aber auch selbst genutzt werden. Aufgrund ihrer idealen Größe eignet sie sich hervorragend als gemütliches Zuhause für Singles oder als Kapitalanleger. Überzeugen Sie sich selbst von dieser attraktiven Wohnung und vereinbaren Sie einen Besichtigungstermin. Für weitere Informationen stehen wir Ihnen gerne zur Verfügung.

Número de propiedad: 24024011 - 53125 Bonn / Brüser Berg

Todo sobre la ubicación

Der Brüser Berg ist ein Stadtteil der Bundesstadt Bonn und gehört zum Stadtbezirk Hardtberg. Dieser Stadtteil entstand ab 1974, wobei bei der städtebaulichen Gestaltung besonderer Wert auf das Zusammenleben der Menschen gelegt wurde. So gibt es neben einer Fußgängerzone zahlreiche Fußgängerbereiche, in die auch Spielplätze integriert sind. Der gesamte Stadtteil ist für Fußgänger nahezu autofrei. Durch die Nähe zu den Bundesministerien und -behörden in Bonn und seinem Stadtbezirk Hardtberg, insbesondere zum Bundesministerium der Verteidigung auf der Hardthöhe, war der Anteil der Bundesbediensteten unter den Bewohnern des Brüser Bergs zumindest ursprünglich hoch. Im Zentrum des Stadtteils überwiegt der Geschosswohnungsbau, während die Randlagen durch Einfamilien- und Reihenhäuser geprägt sind. Eine Fußgängerzone mit zahlreichen Einzelhandelsgeschäften bietet umfassende Einkaufsmöglichkeiten. Der Stadtteil verfügt über mehrere Schulen, darunter die offene Ganztagschule Gemeinschaftsgrundschule Brüser Berg, die Gemeinschaftshauptschule und Europaschule August Macke Schule, die Realschule Hardtberg und das Hardtberg-Gymnasium Bonn (HBG). Am Brüser Berg befindet sich die Hardtberghalle, die bis zum Frühjahr 2008 Spielstätte der Telekom Baskets Bonn war. Seit Sommer 2008 ist der vereinseigene Telekom Dome unterhalb des Brüser Bergs die Heimspielstätte der Telekom Baskets Bonn. Zwei Buslinien der SWB verbinden den Brüser Berg mit der Bonner Innenstadt. Der Stadtteil ist von einem Straßenring (Brüser Damm, Pascalstraße) umgeben, der in den Konrad-Adenauer-Damm mündet, der die Anbindung an die östlich verlaufende Bundesautobahn 565 mit der Anschlussstelle Bonn-Hardtberg ermöglicht.

Número de propiedad: 24024011 - 53125 Bonn / Brüser Berg

Otros datos

Es liegt ein Energieverbrauchsausweis vor. Dieser ist gültig bis 23.11.2028. Endenergieverbrauch beträgt 117.46 kwh/(m²*a). Wesentlicher Energieträger der Heizung ist Gas. Das Baujahr des Objekts lt. Energieausweis ist 1980. Die Energieeffizienzklasse ist D. GELDWÄSCHE: Als Immobilienmaklerunternehmen ist die von Poll Immobilien GmbH nach § 2 Abs. 1 Nr. 14 und § 11 Abs. 1, 2 Geldwäschegesetz (GwG) dazu verpflichtet, bei der Begründung einer Geschäftsbeziehung die Identität des Vertragspartners festzustellen und zu überprüfen, bzw. sobald ein ernsthaftes Interesse an der Durchführung des Immobilienkaufvertrages besteht. Hierzu ist es erforderlich, dass wir nach § 11 Abs. 4 GwG die relevanten Daten Ihres Personalausweises festhalten (wenn Sie als natürliche Person handeln) – beispielsweise mittels einer Kopie. Bei einer juristischen Person benötigen wir eine Kopie des Handelsregisterauszugs, aus welchem der wirtschaftlich Berechtigte hervorgeht. Das Geldwäschegesetz sieht vor, dass der Makler die Kopien bzw. Unterlagen fünf Jahre aufbewahren muss. Als unser Vertragspartner haben Sie auch eine Mitwirkungspflicht nach § 11 Abs. 6 GwG. HAFTUNG: Wir weisen darauf hin, dass die von uns weitergegebenen Objektinformationen, Unterlagen, Pläne etc. vom Verkäufer bzw. Vermieter stammen. Eine Haftung für die Richtigkeit oder Vollständigkeit der Angaben übernehmen wir daher nicht. Es obliegt daher unseren Kunden, die darin enthaltenen Objektinformationen und Angaben auf ihre Richtigkeit hin zu überprüfen. Alle Immobilienangebote sind freibleibend und vorbehaltlich Irrtümer, Zwischenverkauf- und Vermietung oder sonstiger Zwischenverwertung. UNSER SERVICE FÜR SIE ALS EIGENTÜMER: Planen Sie den Verkauf oder die Vermietung Ihrer Immobilie, so ist es für Sie wichtig, deren Marktwert zu kennen. Lassen Sie kostenfrei und unverbindlich den aktuellen Wert Ihrer Immobilie professionell durch einen unserer Immobilienspezialisten einschätzen. Unser bundesweites und internationales Netzwerk ermöglicht es uns, Verkäufer bzw. Vermieter und Interessenten bestmöglich zusammenzuführen.

Número de propiedad: 24024011 - 53125 Bonn / Brüser Berg

Contacto con el socio

Para más información, diríjase a su persona de contacto:

Simone Pohlscheid & Ricardo Gorny

Clemens-August-Straße 6 Bonn
E-Mail: bonn@von-poll.com

To Disclaimer of von Poll Immobilien GmbH

www.von-poll.com