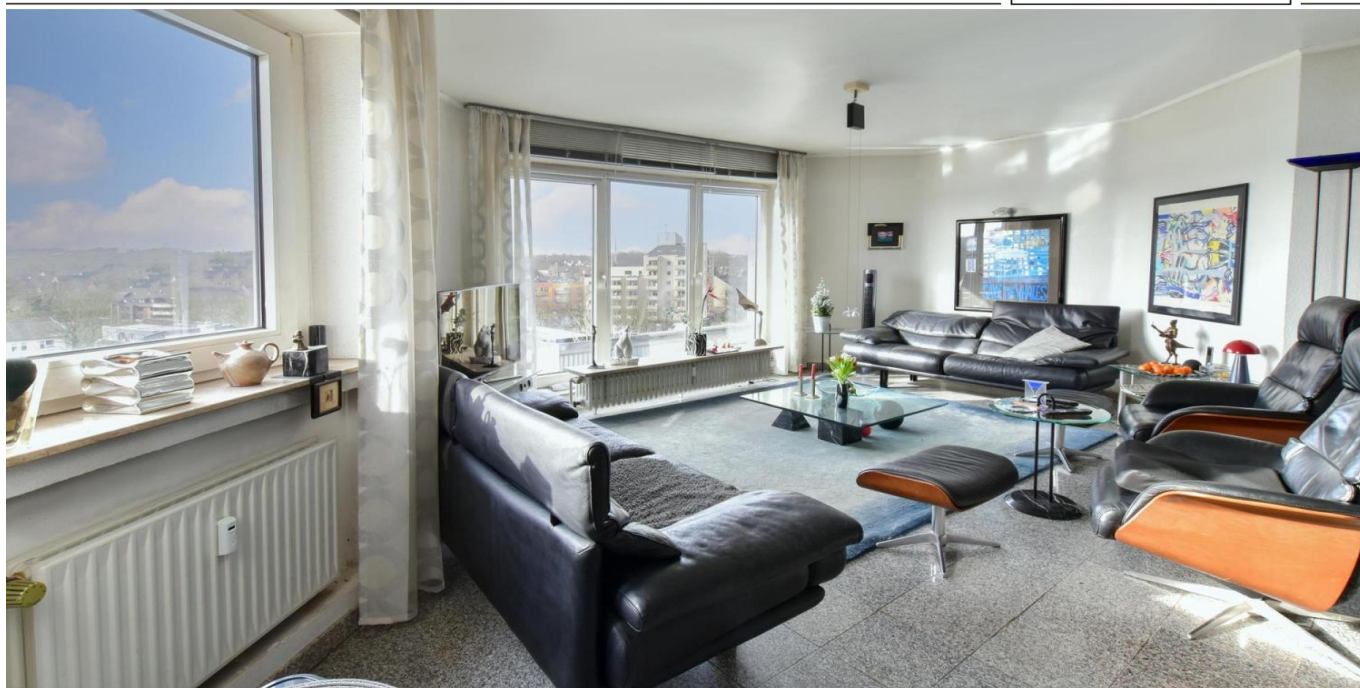


Essen / Borbeck-Mitte

Hinterm Horizont gehts weiter... Spannendes Penthouse über den Dächern von Essen

Número de propiedad: 24029010



www.von-poll.com

PRECIO DE COMPRA: 450.000 EUR • SUPERFICIE HABITABLE: ca. 185 m² • HABITACIONES: 4

Número de propiedad: 24029010 - 45355 Essen / Borbeck-Mitte

- De un vistazo
- La propiedad
- Datos energéticos
- Planos de planta
- Una primera impresión
- Detalles de los servicios
- Todo sobre la ubicación
- Otros datos
- Contacto con el socio

Número de propiedad: 24029010 - 45355 Essen / Borbeck-Mitte

De un vistazo

Número de propiedad	24029010
Superficie habitable	ca. 185 m ²
Ocupación a partir de	Previo acuerdo
Piso	9
Habitaciones	4
Dormitorios	3
Baños	2
Año de construcción	1980
Tipo de aparcamiento	1 x Aparcamiento subterráneo

Precio de compra	450.000 EUR
Piso	Ático
Comisión	Käuferprovision beträgt 3,57 % (inkl. MwSt.) des beurkundeten Kaufpreises
Estado de la propiedad	cuidado
Método de construcción	Sólido
Espacio utilizable	ca. 5 m ²
Características	WC para invitados, Cocina empotrada, Balcón

Número de propiedad: 24029010 - 45355 Essen / Borbeck-Mitte

Datos energéticos

Tipo de calefacción	Calefacción urbana	Certificado energético	Certificado de consumo
Fuente de energía	Tele	Consumo de energía final	82.00 kWh/m ² a
Certificado energético válido hasta	25.09.2028	Clase de eficiencia energética	C
Fuente de energía	Distrito		

Número de propiedad: 24029010 - 45355 Essen / Borbeck-Mitte

La propiedad



Número de propiedad: 24029010 - 45355 Essen / Borbeck-Mitte

La propiedad



Número de propiedad: 24029010 - 45355 Essen / Borbeck-Mitte

La propiedad



Número de propiedad: 24029010 - 45355 Essen / Borbeck-Mitte

La propiedad



Número de propiedad: 24029010 - 45355 Essen / Borbeck-Mitte

La propiedad



Número de propiedad: 24029010 - 45355 Essen / Borbeck-Mitte

La propiedad



Número de propiedad: 24029010 - 45355 Essen / Borbeck-Mitte

La propiedad



Número de propiedad: 24029010 - 45355 Essen / Borbeck-Mitte

La propiedad



Número de propiedad: 24029010 - 45355 Essen / Borbeck-Mitte

Planos de planta



Penthouse

Este plano no está a escala. Los documentos nos fueron entregados por el cliente. Por esta razón, no podemos garantizar la exactitud de la información.

Número de propiedad: 24029010 - 45355 Essen / Borbeck-Mitte

Una primera impresión

Ausblick bis zum Horizont - Ein spannendes Penthouse über den Dächern von Essen! Dieses interessante Penthouse liegt im 9. Obergeschoß eines Mehrfamilienhauses in einer ruhigen Seitenstrasse des Essener Stadtteils Borbeck. Der außergewöhnliche Grundriss und eine phantastische Aussicht in alle Himmelsrichtungen machen diese Dachgeschoßwohnung zu etwas Besonderem. Die Immobilie bietet auf einer Wohnfläche von ca. 185m² 4 Zimmer, Küche, Diele und 2 Bäder sowie ein Gäste WC mit Dusche. Alle Räume sind sehr hell und teilweise mit bodentiefen Fenstern ausgestattet. Die großzügige Diele schafft ein schönes Entree und führt Sie direkt durch eine große Glas-Doppeltür auf die ca. 47m² große, nach Süden ausgerichtete Dachterrasse, die in 2 Bereiche aufgeteilt ist. Der Weitblick bis über Dächer der umliegenden Städte wird Sie begeistern. Hier können Sie ungestört entspannen, sonnenbaden und Ihre Freizeit genießen, denn die Terrasse ist uneinsehbar und somit vor fremden Blicken geschützt. Auch das ca. 49m² große Wohnzimmer bietet Ihnen durch teils raumhohe Fenster eine herrliche Fernsicht weit über Essen hinaus. Hier erleben Sie Sonnenuntergänge wie im Bilderbuch und sitzen dabei in der ersten Reihe. Durch den interessanten Schnitt des Raumes haben Sie viele Gestaltungsmöglichkeiten und können hier sowohl Ihren Wohn- als auch Ihren Essbereich einrichten. Vom Wohnzimmer aus gelangen Sie in die direkt angrenzende Küche, die durch eine große Fensterfront und eine Glastür zur Dachterrasse ebenfalls sehr hell ist. Ausgestattet mit modernen Einbaumöbeln, bietet sie Ihnen neben der mittig platzierten Kochinsel auch einen schönen Frühstücksplatz. In diesem Teil der Wohnung liegen außerdem ein Gäste WC und zwei Kinderzimmer, von denen eines über ein Bad en Suite mit Dusche verfügt. Beide Räume eignen sich auch perfekt als Homeoffice oder Gästezimmer und sind ebenfalls mit raumhohen Fenstern ausgestattet. Über einen Flur gelangen Sie zum ca. 33m² großen Schlafzimmer und einem komfortablen Badezimmer mit Dusche und Badewanne. Weißgraue Wand- und Bodenfliesen machen dieses Bad sehr hell und freundlich und das große Fenster lässt viel Morgensonne herein. Komplettiert wird die schöne Dachgeschoßwohnung durch einen praktischen Abstellraum im Flur, einen Kellerraum und einen Tiefgaragenstellplatz. Dieses interessante Penthouse bietet Ihnen aufgrund des besonderen Grundrisses viel Raum und Platz für eine kreative Wohngestaltung. Ob als Familie oder zu zweit - hier lassen sich die Themen Wohnen, Arbeiten und Leben hervorragend vereinen. Haben wir Ihr Interesse geweckt? Gerne stehen wir Ihnen mit weiteren Informationen und für einen Besichtigungstermin zur Verfügung. Wir freuen uns auf Sie!

Número de propiedad: 24029010 - 45355 Essen / Borbeck-Mitte

Detalles de los servicios

- 4-Zimmer-Penthouse-Wohnung
- 9. Etage eines gepflegten Mehrfamilienhauses
- Phantastischer Fernblick über die Ruhrmetropole
- Ruhige Lage in einer Seitenstrasse des Stadtteils Borbeck
- Große, uneinsehbare Dachterrasse
- Aussergewöhnlicher Grundriß
- Viele Gestaltungsmöglichkeiten auf ca. 162m² Wohnfläche
- Teils bodentiefe Fenster
- Echtholztüren mit weißem Anstrich
- 2 Bäder mit Bad bzw. Dusche
- Gäste WC mit Dusche
- Gemeinschafts-Waschküche und -Trockenraum im Keller
- Aufzug
- Tiegaragenstellplatz

Número de propiedad: 24029010 - 45355 Essen / Borbeck-Mitte

Todo sobre la ubicación

Essen Borbeck Borbeck liegt im Nordwesten Essens und gehört zu den ältesten Stadtteilen der Ruhrgebietsmetropole. Ein besonderes Highlight ist der große Schlosspark mit seinem historischen Schloss aus dem 13. Jahrhundert. Als „Stadt in der Stadt“ bietet Borbeck mit eigenem Stadtteilzentrum und großer Fußgängerzone beste Einkaufsmöglichkeiten. Durch eine gute Infrastruktur und die optimale Anbindung an den Ruhrschnellweg, die Autobahn A40 erreichen Sie in wenigen Autominuten die umliegenden Städte im Ruhrgebiet. Sehr gute Verbindungen mit öffentlichen Verkehrsmitteln und die Versorgung mit Ärzten, Apotheken, Schulen und Kindergärten sind ebenfalls gegeben.

Número de propiedad: 24029010 - 45355 Essen / Borbeck-Mitte

Otros datos

Es liegt ein Energieverbrauchsausweis vor. Dieser ist gültig bis 25.9.2028.
Endenergieverbrauch beträgt 82.00 kwh/(m²*a). Wesentlicher Energieträger der Heizung ist Fernwärme. Die Energieeffizienzklasse ist C.

Número de propiedad: 24029010 - 45355 Essen / Borbeck-Mitte

Contacto con el socio

Para más información, dirijase a su persona de contacto:

Frank Kups

Rüttenscheider Straße 160 Essen

E-Mail: essen@von-poll.com

To Disclaimer of von Poll Immobilien GmbH

www.von-poll.com