

Essen / Schönebeck

Hell-Modern-Groß-Schick! Neuwertige ETW mit Terrasse und Balkon in Schönebeck

Número de propiedad: 23029006



www.von-poll.com

PRECIO DE COMPRA: 395.000 EUR • SUPERFICIE HABITABLE: ca. 149 m² • HABITACIONES: 5.5

Número de propiedad: 23029006 - 45359 Essen / Schönebeck

- De un vistazo
- La propiedad
- Datos energéticos
- Planos de planta
- Una primera impresión
- Detalles de los servicios
- Todo sobre la ubicación
- Otros datos
- Contacto con el socio

Número de propiedad: 23029006 - 45359 Essen / Schönebeck

De un vistazo

Número de propiedad	23029006	Precio de compra	395.000 EUR
Superficie habitable	ca. 149 m ²	Comisión	Käuferprovision beträgt 2,38 % (inkl. MwSt.) des beurkundeten Kaufpreises
Tipo de techo	Techo a dos aguas	Modernización / Rehabilitación	2021
Piso	2	Estado de la propiedad	cuidado
Habitaciones	5.5	Método de construcción	Sólido
Dormitorios	3	Espacio utilizable	ca. 12 m ²
Baños	2	Características	Terraza, WC para invitados, Chimenea, Jardín / uso compartido, Cocina empotrada, Balcón
Año de construcción	1973		
Tipo de aparcamiento	1 x Garaje		

Número de propiedad: 23029006 - 45359 Essen / Schönebeck

Datos energéticos

Tipo de calefacción	Calefacción central	Certificado energético	Certificado energético
Fuente de energía	Gas	Demanda de energía final	146.80 kWh/m ² a
Certificado energético válido hasta	01.12.2030	Clase de eficiencia energética	E
Fuente de energía	Gas	Año de construcción según el certificado energético	1973

Número de propiedad: 23029006 - 45359 Essen / Schönebeck

La propiedad



Número de propiedad: 23029006 - 45359 Essen / Schönebeck

La propiedad



Número de propiedad: 23029006 - 45359 Essen / Schönebeck

La propiedad



Número de propiedad: 23029006 - 45359 Essen / Schönebeck

La propiedad



Número de propiedad: 23029006 - 45359 Essen / Schönebeck

La propiedad



Número de propiedad: 23029006 - 45359 Essen / Schönebeck

La propiedad



Número de propiedad: 23029006 - 45359 Essen / Schönebeck

La propiedad



Número de propiedad: 23029006 - 45359 Essen / Schönebeck

La propiedad



Número de propiedad: 23029006 - 45359 Essen / Schönebeck

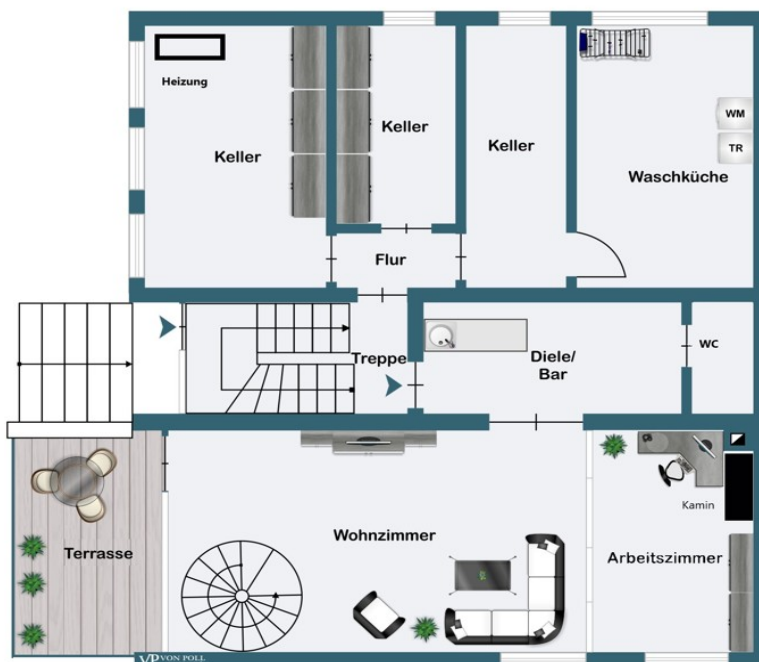
La propiedad



Número de propiedad: 23029006 - 45359 Essen / Schönebeck

Planos de planta





Este plano no está a escala. Los documentos nos fueron entregados por el cliente. Por esta razón, no podemos garantizar la exactitud de la información.

Número de propiedad: 23029006 - 45359 Essen / Schönebeck

Una primera impresión

Willkommen in Ihrem neuen Zuhause! Diese charmante Maisonette Wohnung befindet sich in einem 1973 erbauten, gepflegten Mehrfamilienhaus in ruhiger Lage von Essen-Schönebeck. Die Wohnfläche von ca. 149 m² verteilt sich auf 2 Ebenen und 5,5 Zimmer. Die attraktive Immobilie überzeugt durch einen sehr guten Gesamtzustand. Erst im Jahr 2021 wurden umfangreiche Modernisierungsmaßnahmen durchgeführt. Der gepflegte und vor allem – durch eine spezielle Technik des Verlegens – einzigartige und robuste Parkettboden wurde vollständig abgeschliffen und neu versiegelt. Ob Elektrik, LAN-Anschlüsse, Heizung, Treppe, Türen – hier wurde alles auf den neuesten Stand gebracht. Ein Austausch der aktuellen Aluminium Fenster (hin zu modernen Kunststofffenstern mit Verdunkelung) ist bereits geplant und bezahlt. Sie betreten die Wohnung über die Diele im Erdgeschoss, die ausreichend Platz für einen Garderobenschrank, Schuhschrank oder Ähnliches bietet. Der großzügige und gemütliche Wohnbereich wirkt durch die große Fensterfront besonders hell. Auf dem vom Wohnzimmer aus begehbaren Balkon sowie auf der Terrasse im Untergeschoss können Sie – aufgrund der Südausrichtung - den ganzen Tag über viele Sonnenstunden genießen. Auf der Wohnebene im Erdgeschoss befindet sich auch die geräumige Einbauküche, mit weißen Einbauschränken und grauer Arbeitsplatte. Diese ist ein echter Hingucker: stylisch und modern und gleichzeitig sehr funktional. Ob Ceranfeld, Dunstabzug oder weitere Elektrogeräte namhafter Hersteller – hier bleiben keine Wünsche offen. Gegenüber dem Wohnbereich und der Küche befinden sich ein Kinderzimmer und das große, helle Elternschlafzimmer mit Bad en suite. Das Bad ist mit drei Fenstern, einer Wellnessbadewanne mit Lichtfunktion, Echtglasdusche, zwei Waschbecken mit dazugehörigen Spiegelschränken und einem modernen Design in grau/weiß (mit großformatigen Fliesen) ausgestattet. Der Wohlfühlfaktor wird hier groß geschrieben! Das Raumangebot auf dieser Wohnebene wird durch das schicke Gäste-WC mit Duschkabine abgerundet. Über eine Wendeltreppe aus Holz gelangen Sie in den Wohnbereich im Untergeschoss. Der große Raum mit Fensterfront und Ausgang zur Terrasse dient derzeit als weiteres Wohnzimmer. Brauchen Sie Ruhe zum Arbeiten? Dann nutzen Sie doch das, hinter dem Wohnzimmer befindliche Arbeits- oder Gästezimmer. Um einen getrennten Arbeitsbereich zu schaffen, welcher als geschlossener Raum genutzt werden kann, der dennoch offen und hell wirkt, hat der Eigentümer eine 4-teilige Glasfront als Raumteiler eingesetzt. Eine moderne und gleichzeitig kreative Lösung. Hier befindet sich auch der gemauerte Kamin, welcher an kalten Tagen für behagliche Wärme sorgt. Das Angebot wird durch eine Garage, einen Kellerraum sowie eine Waschküche mit Abstellmöglichkeiten für Waschmaschine und Trockner abgerundet. Die Wohnung befindet sich nach der umfangreichen

Modernisierung im Jahr 2021 - in einem sehr guten Zustand und kann direkt bezogen werden. Überzeugen Sie sich selbst, gerne geben wir Ihnen weitere Informationen und vereinbaren eine Besichtigung.

Número de propiedad: 23029006 - 45359 Essen / Schönebeck

Detalles de los servicios

- Charmante Maisonettewohnung (ca. 149 m²)
- Erdgeschoss und Untergeschoss
- Gepflegtes Mehrfamilienhaus
- Baujahr 1973, umfangreiche Modernisierung in 2021
- Hochwertige Materialien
- Balkon
- Markise
- Terrasse
- Badezimmer mit zwei Waschbecken, Dusche und Wellnessbadewanne mit Lichtfunktion
- Gäste WC mit Duschkabine + ein weiteres Gäste WC
- Geräumige offene Küche
- Großzügiger Wohnraum
- Deckenkonstruktion mit LED-Spots in allen Räumen
- Kamin
- Neuwertige, eigene Gas-Brennwerttherme (aus 2021)
- Elektrische Rollläden
- Garage und Kellerraum

Número de propiedad: 23029006 - 45359 Essen / Schönebeck

Todo sobre la ubicación

Schönebeck macht seinem Namen alle Ehre. Umgeben von Siepentälern, dem Kamptal, dem Hexbachtal sowie dem Winkhauser Tal genießen die Bewohner Schönebecks eine ruhige und naturnahe Lage zum Wohnen und Leben. Auch die Nähe zur angrenzenden Stadt Mülheim an der Ruhr und die Lage im Herzen des Ruhrgebiets machen Schönebeck zu einem beliebten und attraktiven Standort. Die Versorgung mit Dingen des täglichen Bedarfs, Ärzten und Apotheken ist sehr gut. Außerdem finden Sie in Nähe hervorragende Einkaufsmöglichkeiten sowie mehrere Kitas, Grundschulen und weiterführende Schulen. Im Öffentlichen Nahverkehr wird Schönebeck von den Straßenbahnlinien 104 und 105, der Buslinie 186 und den Nachtexpresslinien NE4 und NE11 der Ruhrbahn erschlossen, womit sich Direktverbindungen in die Essener und Mülheimer Innenstadt ergeben. Kurze Wege zur Auffahrt der A 40 über die Aktienstraße, bieten Pendlern außerdem einen guten Anschluss an das gesamte Ruhrgebiet.

Número de propiedad: 23029006 - 45359 Essen / Schönebeck

Otros datos

Es liegt ein Energiebedarfsausweis vor. Dieser ist gültig bis 1.12.2030. Endenergiebedarf beträgt 146.80 kWh/(m²*a). Wesentlicher Energieträger der Heizung ist Gas. Das Baujahr des Objekts lt. Energieausweis ist 1973. Die Energieeffizienzklasse ist E.

Número de propiedad: 23029006 - 45359 Essen / Schönebeck

Contacto con el socio

Para más información, dirijase a su persona de contacto:

Frank Kups

Rüttenscheider Straße 160 Essen

E-Mail: essen@von-poll.com

To Disclaimer of von Poll Immobilien GmbH

www.von-poll.com