

Greifenstein / Arborn

# Kapitalanlage/Ferienhaus für Erholungssuchende, Aktivurlauber, Monteure - Greifenstein - Westerwald

*Número de propiedad: 25189007*



PRECIO DE COMPRA: 100.000 EUR • SUPERFICIE HABITABLE: ca. 60 m<sup>2</sup> • HABITACIONES: 1 • SUPERFICIE DEL TERRENO : 118 m<sup>2</sup>

Número de propiedad: 25189007 - 35753 Greifenstein / Arborn

- De un vistazo
- La propiedad
- Datos energéticos
- Una primera impresión
- Detalles de los servicios
- Todo sobre la ubicación
- Otros datos
- Contacto con el socio

Número de propiedad: 25189007 - 35753 Greifenstein / Arborn

## De un vistazo

Número de propiedad	25189007	Precio de compra	100.000 EUR
Superficie habitable	ca. 60 m <sup>2</sup>	Casa	Casa de vacaciones
Habitaciones	1	Comisión	Käuferprovision beträgt 5,95 % (inkl. MwSt.) des beurkundeten Kaufpreises
Dormitorios	1	Modernización / Rehabilitación	2023
Baños	1	Estado de la propiedad	cuidado
Año de construcción	1974	Características	Jardín / uso compartido, Cocina empotrada
Tipo de aparcamiento	1 x Plaza de aparcamiento exterior		

Número de propiedad: 25189007 - 35753 Greifenstein / Arborn

## Datos energéticos

Fuente de energía	Eléctrica
Información energética	En trámite

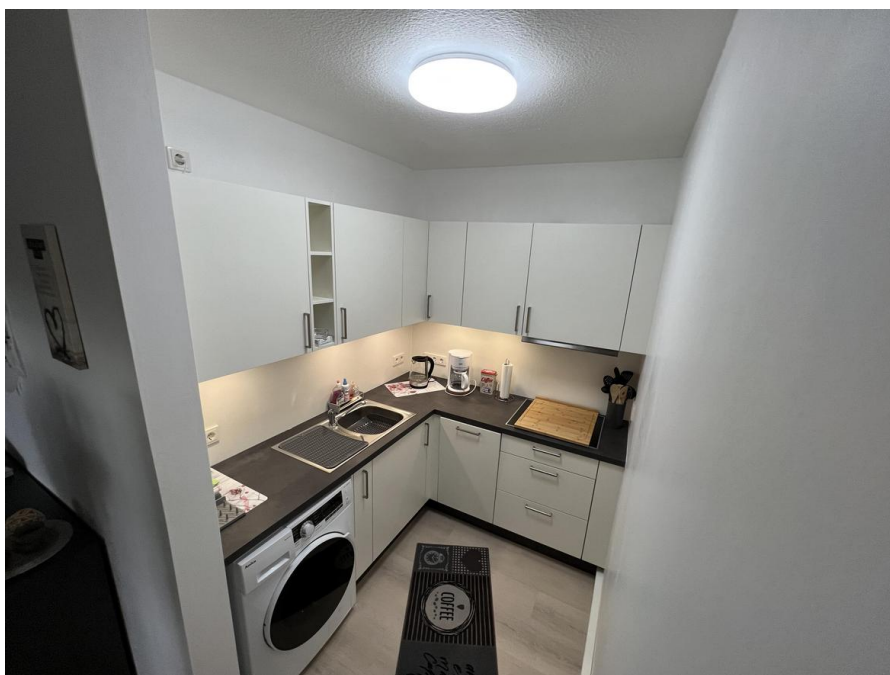
Número de propiedad: 25189007 - 35753 Greifenstein / Arborn

## La propiedad



Número de propiedad: 25189007 - 35753 Greifenstein / Arborn

## La propiedad



Número de propiedad: 25189007 - 35753 Greifenstein / Arborn

## La propiedad

FÜR SIE IN DEN BESTEN LAGEN



Gern informieren wir  
Sie persönlich über weitere  
Details zur Immobilie.

Vereinbaren Sie einen  
Besichtigungstermin:

T.: 06431 - 28 814 0

[www.von-poll.com](http://www.von-poll.com)



Número de propiedad: 25189007 - 35753 Greifenstein / Arborn

## Una primera impresión

Herzlich willkommen im Ferienhaus Die 2022/23 sanierte und schick eingerichtete Unterkunft, mit wundervollem Ausblick, bietet Ihnen ein Doppelzimmer mit Smart-TV, eine voll ausgestattete Küche, ein Wohnzimmer mit einem Essbereich und Smart-TV, ein Badezimmer mit begehbare Dusche sowie einen sehr gemütlichen Außenbereich mit zwei Terrassen. Das idyllisch gelegene Ferienhaus am Rande des Westerwalds, im Erholungsgebiet am Knoten in Arborn, lädt Sie zu einem Urlaub voller Entspannung und Erholung ein.



Número de propiedad: 25189007 - 35753 Greifenstein / Arborn

## Detalles de los servicios

- Außen-Rolladen / -Jalousien
- Backofen
- Fernseher
- Gartenmöbel
- Gefrierfach
- Geschirrspülmaschine
- Internetanschlussmöglichkeit
- Terrasse

Número de propiedad: 25189007 - 35753 Greifenstein / Arborn

## Todo sobre la ubicación

Unsere Ferienhaus „Lenny“ befindet sich in einer sehr ruhigen und idyllischen Ortsrandlage am Rand des Westerwalds im Ferienhaus-Wander- und Skigebiet „am Knoten“ wenige Meter vom Waldrand entfernt. Durch die äußerst naturnahe Lage der Ferienhäuser, sind naturbezogene Freizeitaktivitäten ohne vorherige zusätzliche Anfahrten möglich. Wanderwege befinden sich in der näheren Umgebung der Ferienhäuser. Das Freibad Arborn erreichen Sie in 5 Gehminuten. Beide Ferienhäuser sind ein guter Ausgangspunkt für schöne und attraktive Wanderungen, ausgiebige Radtouren, Sehenswürdigkeiten, Ausflüge, Bade- und Segelmöglichkeiten sowie auch Surfen und Kanutouren in der Nähe sind möglich. Einkaufsmöglichkeiten finden Sie schon in ca. 3 km Entfernung oder auch in den sehenswerten historischen Altstädten der Stadt Herborn und der Stadt Wetzlar, welche gleichzeitig zum ausgiebigen Shopping und Bummeln einladen. Tipps für Ihren Ausflug: Aartalsee BasaltPARKours Fledermaushaus Glockenwelt Burg Greifenstein mit Barockkirche Heisterberger Weiher Kristallhöhle Kubach Krombachtalsperre Limburger Dom Outdoorzentrum Lahntal Schlösser in Weilburg, Westerburg und Braunsfels Seeweiher Mengerskirchen Skulpturenpark Sonnenuhrwindpark am Knoten Ulmbachtalsperre uvm. Faszination Westerwald Greifensteiner Kinderpfad Greifensteiner Kinderpfad-Rallye Ulmtal Radweg Wandern & Radeln Kallenbachtalradweg Wandern rund um Greifenstein Radfahren rund um Greifenstein

Número de propiedad: 25189007 - 35753 Greifenstein / Arborn

## Otros datos

GELDWÄSCHE: Als Immobilienmaklerunternehmen ist die von Poll Immobilien GmbH nach § 2 Abs. 1 Nr. 14 und § 11 Abs. 1, 2 Geldwäschegesetz (GwG) dazu verpflichtet, bei der Begründung einer Geschäftsbeziehung die Identität des Vertragspartners festzustellen und zu überprüfen, bzw. sobald ein ernsthaftes Interesse an der Durchführung des Immobilienkaufvertrages besteht. Hierzu ist es erforderlich, dass wir nach § 11 Abs. 4 GwG die relevanten Daten Ihres Personalausweises festhalten (wenn Sie als natürliche Person handeln) – beispielsweise mittels einer Kopie. Bei einer juristischen Person benötigen wir eine Kopie des Handelsregisterauszugs, aus welchem der wirtschaftlich Berechtigte hervorgeht. Das Geldwäschegesetz sieht vor, dass der Makler die Kopien bzw. Unterlagen fünf Jahre aufbewahren muss. Als unser Vertragspartner haben Sie auch eine Mitwirkungspflicht nach § 11 Abs. 6 GwG.

Número de propiedad: 25189007 - 35753 Greifenstein / Arborn

## Contacto con el socio

Para más información, dirijase a su persona de contacto:

Lars Luscher

---

Grabenstraße 46 Limburgo  
E-Mail: [limburg@von-poll.com](mailto:limburg@von-poll.com)

*To Disclaimer of von Poll Immobilien GmbH*

---

[www.von-poll.com](http://www.von-poll.com)