

Hadamar / Oberweyer

# Wunderschöne Büroräume mit Aussicht ins Grüne - Nähe Limburg

Número de propiedad: 2423189027



PRECIO DEL ALQUILER: 2.000 EUR

Número de propiedad: 2423189027 - 65589 Hadamar / Oberweyer

- De un vistazo
- La propiedad
- Una primera impresión
- Detalles de los servicios
- Todo sobre la ubicación
- Contacto con el socio

Número de propiedad: 2423189027 - 65589 Hadamar / Oberweyer

## De un vistazo

Número de propiedad	2423189027
Tipo de techo	Techo de media caña
Ocupación a partir de	19.07.2024
Año de construcción	2023

Precio de compra	2 Kaltmieten zzgl. MwSt.
Oficina/ despacho	Casa destinada a oficinas
Comisión	2 Kaltmieten zzgl. MwSt.
Espacio total	ca. 200 m <sup>2</sup>
Estado de la propiedad	a estrenar
Método de construcción	Sólido
Espacio utilizable	ca. 0 m <sup>2</sup>

Número de propiedad: 2423189027 - 65589 Hadamar / Oberweyer

## La propiedad





Número de propiedad: 2423189027 - 65589 Hadamar / Oberweyer

## La propiedad



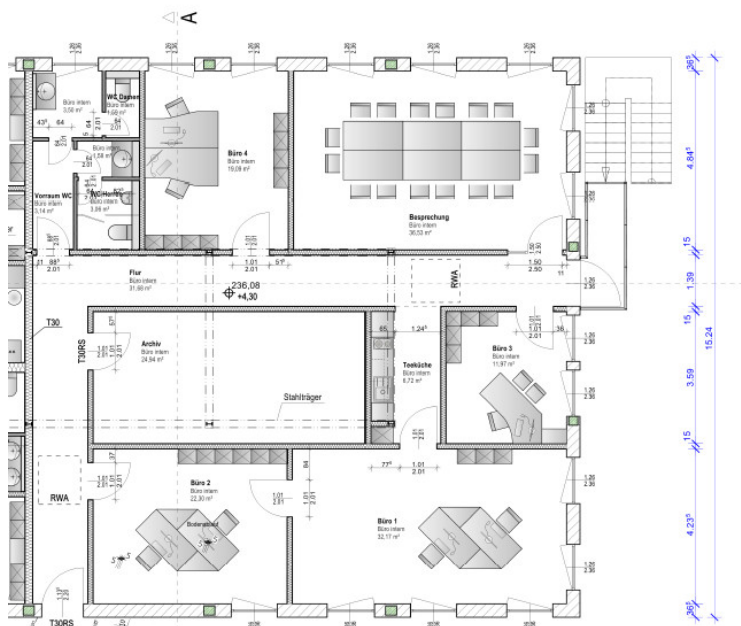
Número de propiedad: 2423189027 - 65589 Hadamar / Oberweyer

## La propiedad



Número de propiedad: 2423189027 - 65589 Hadamar / Oberweyer

## La propiedad



FÜR SIE IN DEN BESTEN LAGEN

**VP** **VON POLL**  
IMMOBILIEN



Gern informieren wir Sie persönlich über weitere Details zur Immobilie.

Vereinbaren Sie einen Besichtigungstermin:

T.: 06431 - 28 814 0

[www.von-poll.com](http://www.von-poll.com)

Número de propiedad: 2423189027 - 65589 Hadamar / Oberweyer

## Una primera impresión

In attraktiver Lage erwartet Sie diese hochwertige Büroetage im Erstbezug eines Neubaus, der im Mitte des Jahres fertiggestellt ist. Die Büroetage befindet sich derzeit in der Fertigstellung und bietet eine gehobene Ausstattungsqualität, die sowohl funktional als auch ästhetisch überzeugt. Der Neubau besticht durch seine klaren Strukturen und Helligkeit, die eine angenehme Arbeitsatmosphäre schaffen und somit die Konzentration fördern. Darüber hinaus sorgt das repräsentative Erscheinungsbild des Gebäudes dafür, dass Ihr Unternehmen nach außen hin professionell und ansprechend wahrgenommen wird, was potenziell neue Kunden anziehen kann. Die Büroetage im Erstbezug besticht durch großzügige Raumverhältnisse, die flexibel gestaltet werden können, um Ihren individuellen Bedürfnissen gerecht zu werden. Der moderne Neubau bietet zudem eine zeitgemäße Ausstattung, die den Anforderungen an ein zeitgemäßes Arbeitsumfeld entspricht. Mit einer optimalen Verkehrsanbindung und einer guten Infrastruktur in der Umgebung ist diese Büroetage ideal für Unternehmen, die ein urbanes Umfeld schätzen und von einer zentralen Lage profitieren möchten. In der Nähe befinden sich Einkaufsmöglichkeiten, Restaurants und weitere Dienstleistungsangebote, die den Arbeitsalltag angenehm gestalten. Nutzen Sie die Gelegenheit, sich frühzeitig für diese moderne Büroetage im Erstbezug zu entscheiden und gestalten Sie Ihre Arbeitsumgebung nach Ihren Vorstellungen. Kontaktieren Sie uns für weitere Informationen und vereinbaren Sie noch heute einen Besichtigungstermin, um sich von den Vorzügen dieser Immobilie persönlich zu überzeugen.



Número de propiedad: 2423189027 - 65589 Hadamar / Oberweyer

## Detalles de los servicios

Neubau-Erstbezug

- weil Helligkeit und klare Strukturen die Konzentration fördern
- weil ein repräsentatives Erscheinungsbild Ihnen neue Kunden bringt
- weil Ihr Büro Ihr Unternehmen nach außen darstellt

Número de propiedad: 2423189027 - 65589 Hadamar / Oberweyer

## Todo sobre la ubicación

Oberweyer ist ein Stadtteil von Hadamar und ist nur 9 Minuten von Limburg entfernt. Limburg ist durch seine exzellente Verkehrsanbindung ein wichtiger Standort in der Wirtschaftsregion Mittelhessen. Der bekannte ICE-Bahnhof ermöglicht eine rasche Anbindung Richtung Köln bzw. Frankfurt. Darüber hinaus befindet sich auch die A3 in unmittelbarer Nähe, so dass Limburg, ergänzt durch Regionalbahnhöfe und Bundesstraße ein rundum attraktiver Standort für Unternehmen sowie charmanter Wohnort ist..

Número de propiedad: 2423189027 - 65589 Hadamar / Oberweyer

## Contacto con el socio

Para más información, dirijase a su persona de contacto:

Lars Luscher

---

Grabenstraße 46 Limburgo  
E-Mail: [limburg@von-poll.com](mailto:limburg@von-poll.com)

*To Disclaimer of von Poll Immobilien GmbH*

---

[www.von-poll.com](http://www.von-poll.com)