

Ansbach – Ansbach

Gemütliche 2-Zimmer-Wohnung mit Balkon, Garage und zuverlässigem Mieter!

Número de propiedad: 22208455



www.von-poll.com

PRECIO DE COMPRA: 145.000 EUR • SUPERFICIE HABITABLE: ca. 51,19 m² • HABITACIONES: 2

Número de propiedad: 22208455 - 91522 Ansbach – Ansbach

- De un vistazo
- La propiedad
- Datos energéticos
- Planos de planta
- Una primera impresión
- Detalles de los servicios
- Todo sobre la ubicación
- Otros datos
- Contacto con el socio

Número de propiedad: 22208455 - 91522 Ansbach – Ansbach

De un vistazo

Número de propiedad	22208455
Superficie habitable	ca. 51,19 m ²
Tipo de techo	Techo a dos aguas
Piso	1
Habitaciones	2
Dormitorios	1
Baños	1
Año de construcción	1953
Tipo de aparcamiento	1 x Garaje

Precio de compra	145.000 EUR
Piso	Piso
Comisión	Käuferprovision beträgt 3,57 % (inkl. MwSt.) des beurkundeten Kaufpreises
Estado de la propiedad	cuidado
Método de construcción	Sólido
Espacio utilizable	ca. 11 m ²
Características	WC para invitados, Balcón

Número de propiedad: 22208455 - 91522 Ansbach – Ansbach

Datos energéticos

Tipo de calefacción	Sistema de calefacción de una sola planta	Certificado energético	Certificado energético
Fuente de energía	Gas	Demanda de energía final	111.00 kWh/m ² a
Certificado energético válido hasta	31.05.2023	Clase de eficiencia energética	D
Fuente de energía	Gas	Año de construcción según el certificado energético	1953

Número de propiedad: 22208455 - 91522 Ansbach – Ansbach

La propiedad



Número de propiedad: 22208455 - 91522 Ansbach – Ansbach

La propiedad



Número de propiedad: 22208455 - 91522 Ansbach – Ansbach

La propiedad



Número de propiedad: 22208455 - 91522 Ansbach – Ansbach

La propiedad



Número de propiedad: 22208455 - 91522 Ansbach – Ansbach

La propiedad



Número de propiedad: 22208455 - 91522 Ansbach – Ansbach

La propiedad



Número de propiedad: 22208455 - 91522 Ansbach – Ansbach

La propiedad



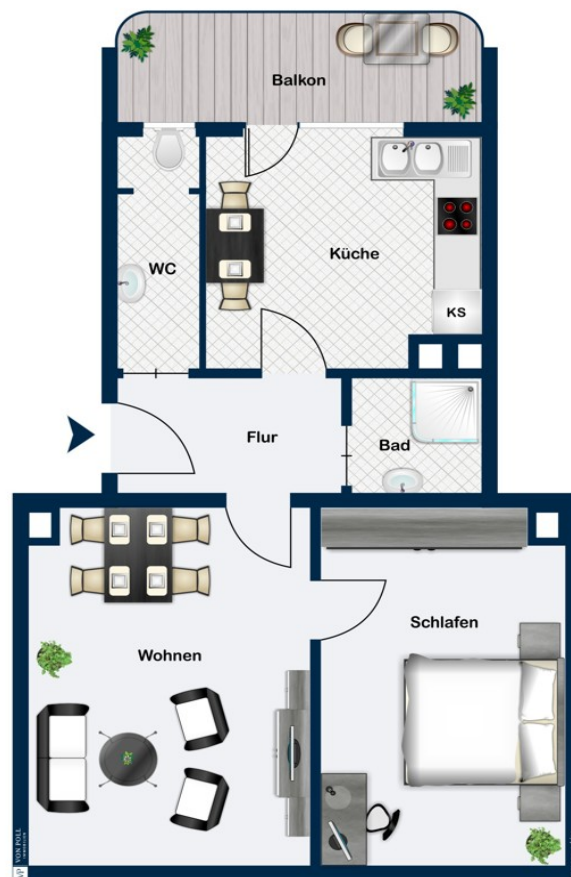
Número de propiedad: 22208455 - 91522 Ansbach – Ansbach

La propiedad



Número de propiedad: 22208455 - 91522 Ansbach – Ansbach

Planos de planta



Este plano no está a escala. Los documentos nos fueron entregados por el cliente. Por esta razón, no podemos garantizar la exactitud de la información.

Número de propiedad: 22208455 - 91522 Ansbach – Ansbach

Una primera impresión

Bei der angebotenen Immobilie handelt es sich um eine Zwei-Zimmer-Wohnung im 1. Obergeschoss eines Mehrparteienhauses mit acht Wohneinheiten. Ideal für Singles, Paare oder Kapitalanleger in ruhiger Seitenstraße ist die Innenstadt, wie auch die Hochschule und die Maschinenbauschule, fußläufig bzw. mit dem Fahrrad sehr gut erreichbar. Die Wohnung besteht aus einem Eingangsbereich, einer Küche mit Zugang zum Balkon, einem Badezimmer und separatem WC sowie ein Schlafzimmer und ein Wohnzimmer. Vom offenen Eingangsbereich mit ausreichend Platz für Ihre Garderobe gelangen Sie in die großzügige helle Küche mit genügend Platz für eine gemütliche kleine Essecke. Hier befindet sich der Zugang zum überdachten Balkon, von dem Sie bereits am Morgen die ersten Sonnenstrahlen genießen können. Das innenliegende Badezimmer mit Dusche, Waschbecken und einem Waschmaschinenanschluss wirkt auch durch die hellen Fliesen sehr freundlich. Der Wohnraum ist groß genug, um eine gemütliche Couch-/TV-Ecke unterzubringen. Stimmungsvoll lässt sich das nebenan liegende Schlafzimmer durch Ihr Mobiliar einrichten. Beide Räume verfügen über doppelflügelige Fenster, sind gut geschnitten und lassen Raum für Ihre Kreativität. Auf dem Küchenfußboden sowie im Wohn- wie auch im Schlafzimmer ist helles pflegeleichtes Laminat in Holzoptik verlegt. Das Badezimmer verfügt über ein Duschbad und ist ebenso wie das separate WC gefliest. Die Wohnung ist mit zweifach verglasten Kunststofffenstern sowie Rollläden ausgestattet. Zur Wohnung gehören weiterhin ein abschließbarer Kellerraum sowie eine Garage für Ihr Fahrzeug. Sie erwerben hier eine geschmackvolle und modernisierte Immobilie in gepflegtem Standard. Überzeugen Sie sich von dieser schönen Wohnung vor Ort. Gerne vereinbaren wir einen persönlichen Besichtigungstermin. Bitte senden Sie uns hierzu eine vollständig ausgefüllte Kontaktanfrage mit Ihrer Telefonnummer per E-Mail zu. Wir freuen uns auf Sie.

Número de propiedad: 22208455 - 91522 Ansbach – Ansbach

Detalles de los servicios

Details in der Zusammenfassung:

- 2-Zimmer-Wohnung im 1. Obergeschoss eines 1953/54 erbauten Mehrparteienhauses
- ca. 55 qm
- Ruhige Seitenstraße
- Fußläufige Innenstadtnähe
- Offener Eingangsbereich
- Gut geschnittene Räume
- 2-fach verglaste Kunststofffenster mit Rollläden
- Helle großzügige Küche mit pflegeleichtem Laminatboden
- Überdachter Balkon
- Wohnzimmer und Schlafzimmer mit pflegeleichtem Laminat in Holzoptik
- Helles, gefliestes, innenliegendes Badezimmer mit Dusche und Waschmaschinenanschluss
- Separates WC, gefliest
- Abschließbarer Kellerraum
- Garage

Die Wohnung befindet sich in einer neu gebildeten WEG.

Eine Hausverwaltungsfirma ist vorhanden und für weitere 3 Jahre bestellt.

Die jährliche Hausgeldabrechnung für Wasser, Versicherungen, Winterdienst, Treppenhausreinigung, Allgemestrom etc. führt die zuverlässige Hausverwaltung durch.

Die Mülltonnen melden die einzelnen Bewohner selbst bei der Stadt Ansbach an. Gas wird ebenso direkt mit dem Versorger abgerechnet.

Número de propiedad: 22208455 - 91522 Ansbach – Ansbach

Todo sobre la ubicación

In bester Lage, im beliebten Ansbacher Stadtteil Eyb gelegen, genießen Sie hier alle Vorzüge der Stadt und sind trotzdem in ruhiger Wohnlage. Die Stadt Ansbach mit ca. 42.000 Einwohnern liegt sehr verkehrsgünstig direkt an der B14 und B13 sowie der Autobahn A6. Die Metropolregion Nürnberg erreichen Sie in max. 30 Minuten mit dem Auto oder bequem mit der S-Bahn. Eine Bushaltestelle des öffentlichen Nahverkehrs befindet sich Nahe des Anwesens. Grundschule, Realschule und mehrere Gymnasien, sowie eine Reihe von Kindergärten sind vor Ort. Ärzte, Apotheken und ein Krankenhaus gewährleisten die gesundheitliche Versorgung. Bäcker, Metzger und Lebensmittelmarkt sind in unmittelbarer Nähe. Das große Einkaufszentrum Brückencenter sowie das Retticenter beheimaten eine Reihe von unterschiedlichen Geschäften für jeden Bedarf und lädt zum Besuch ein. Ansbach bietet für Gäste und Touristen ein reichhaltiges Kultur-, Kunst- und Freizeitangebot mit Museen, Ausstellungen, historischen Bauwerken und Theaterbühnen: Tauchen Sie ein in die Welt des Markgrafen Carl Wilhelm Friedrich von Brandenburg-Ansbach. Erleben Sie vor imposanter Kulisse der Orangerie im Hofgarten und der Residenz die Rokoko-Festspiele und lassen sich von der Galanterie verzaubern. Oder entdecken Sie die Geschichte des mittelfränkischen Findlings Kaspar Hauser bei den gleichnamigen Kaspar-Hauser-Festspielen. Klassikfans lauschen in Ansbach den Werke von Johann Sebastian Bach bei der berühmten Ansbacher Bachwoche. Musiker und Besucher aus allen Nationen rühmen die intime Atmosphäre der Bachwoche, ihr stilvolles Flair und ihren persönlichen Charakter. Freunde moderner Musik freuen sich jährlich bei Ansbach Open oder Jazztime über hochkarätige Musiker. Ansbach ist Ausgangspunkt für Entdeckungstouren ins romantische Umland, wie z. B. das liebeliche Taubertal oder das Fränkische Seenland. Dies alles, verbunden mit vielschichtigen Einkaufsmöglichkeiten, besonders das große Einkaufszentrum „Brückencenter“ ist einen Besuch wert, schaffen in Ansbach eine attraktive Freizeit- und Erlebnisqualität.

Número de propiedad: 22208455 - 91522 Ansbach – Ansbach

Otros datos

Es liegt ein Energiebedarfsausweis vor. Dieser ist gültig bis 31.5.2023. Endenergiebedarf beträgt 111.00 kwh/(m²*a). Wesentlicher Energieträger der Heizung ist Gas. Das Baujahr des Objekts lt. Energieausweis ist 1953. Die Energieeffizienzklasse ist D.

GELDWÄSCHE: Als Immobilienmaklerunternehmen ist die von Poll Immobilien GmbH nach § 2 Abs. 1 Nr. 14 und § 11 Abs. 1, 2 Geldwäschegesetz (GwG) dazu verpflichtet, bei der Begründung einer Geschäftsbeziehung die Identität des Vertragspartners festzustellen und zu überprüfen, bzw. sobald ein ernsthaftes Interesse an der Durchführung des Immobilienkaufvertrages besteht. Hierzu ist es erforderlich, dass wir nach § 11 Abs. 4 GwG die relevanten Daten Ihres Personalausweises festhalten (wenn Sie als natürliche Person handeln) – beispielsweise mittels einer Kopie. Bei einer juristischen Person benötigen wir eine Kopie des Handelsregisterauszugs, aus welchem der wirtschaftlich Berechtigte hervorgeht. Das Geldwäschegesetz sieht vor, dass der Makler die Kopien bzw. Unterlagen fünf Jahre aufbewahren muss. Als unser Vertragspartner haben Sie auch eine Mitwirkungspflicht nach § 11 Abs. 6 GwG.

HAFTUNG: Wir weisen darauf hin, dass die von uns weitergegebenen Objektinformationen, Unterlagen, Pläne etc. vom Verkäufer bzw. Vermieter stammen. Eine Haftung für die Richtigkeit oder Vollständigkeit der Angaben übernehmen wir daher nicht. Es obliegt daher unseren Kunden, die darin enthaltenen Objektinformationen und Angaben auf ihre Richtigkeit hin zu überprüfen. Alle Immobilienangebote sind freibleibend und vorbehaltlich Irrtümer, Zwischenverkauf- und Vermietung oder sonstiger Zwischenverwertung. UNSER SERVICE FÜR SIE ALS EIGENTÜMER: Planen Sie den Verkauf oder die Vermietung Ihrer Immobilie, so ist es für Sie wichtig, deren Marktwert zu kennen. Lassen Sie kostenfrei und unverbindlich den aktuellen Wert Ihrer Immobilie professionell durch einen unserer Immobilienspezialisten einschätzen. Unser bundesweites und internationales Netzwerk ermöglicht es uns, Verkäufer bzw. Vermieter und Interessenten bestmöglich zusammenzuführen.

Número de propiedad: 22208455 - 91522 Ansbach – Ansbach

Contacto con el socio

Para más información, dirijase a su persona de contacto:

Florian Wittmann

Karlstraße 9 Ansbach
E-Mail: ansbach@von-poll.com

To Disclaimer of von Poll Immobilien GmbH

www.von-poll.com