

Burscheid – Burscheid – Mitte

Gemütliche Wohnung mit Sonnen-Balkon und Gemeinschaftsgarten

Número de propiedad: 25237371



www.von-poll.com

PRECIO DEL ALQUILER: 570 EUR • SUPERFICIE HABITABLE: ca. 55 m² • HABITACIONES: 2

Número de propiedad: 25237371 - 51399 Burscheid – Burscheid – Mitte

- De un vistazo
- La propiedad
- Datos energéticos
- Planos de planta
- Una primera impresión
- Detalles de los servicios
- Todo sobre la ubicación
- Otros datos
- Contacto con el socio

Número de propiedad: 25237371 - 51399 Burscheid – Burscheid – Mitte

De un vistazo

Número de propiedad	25237371	Precio del alquiler	570 EUR
Superficie habitable	ca. 55 m ²	Costes adicionales	200 EUR
Ocupación a partir de	01.06.2025	Piso	Planta baja
Habitaciones	2	Modernización / Rehabilitación	1994
Dormitorios	1	Estado de la propiedad	cuidado
Baños	1	Método de construcción	Sólido
Año de construcción	1956	Características	Jardín / uso compartido, Balcón
Tipo de aparcamiento	1 x Plaza de aparcamiento exterior, 1 x Garaje, 65 EUR (Alquilar)		

Número de propiedad: 25237371 - 51399 Burscheid – Burscheid – Mitte

Datos energéticos

Tipo de calefacción	Calefacción central	Certificado energético	Certificado de consumo
Fuente de energía	Gas	Consumo de energía final	113.48 kWh/m ² a
Certificado energético válido hasta	11.03.2038	Clase de eficiencia energética	D
Fuente de energía	Gas	Año de construcción según el certificado energético	1956

Número de propiedad: 25237371 - 51399 Burscheid – Burscheid – Mitte

La propiedad



Número de propiedad: 25237371 - 51399 Burscheid – Burscheid – Mitte

La propiedad



Número de propiedad: 25237371 - 51399 Burscheid – Burscheid – Mitte

La propiedad



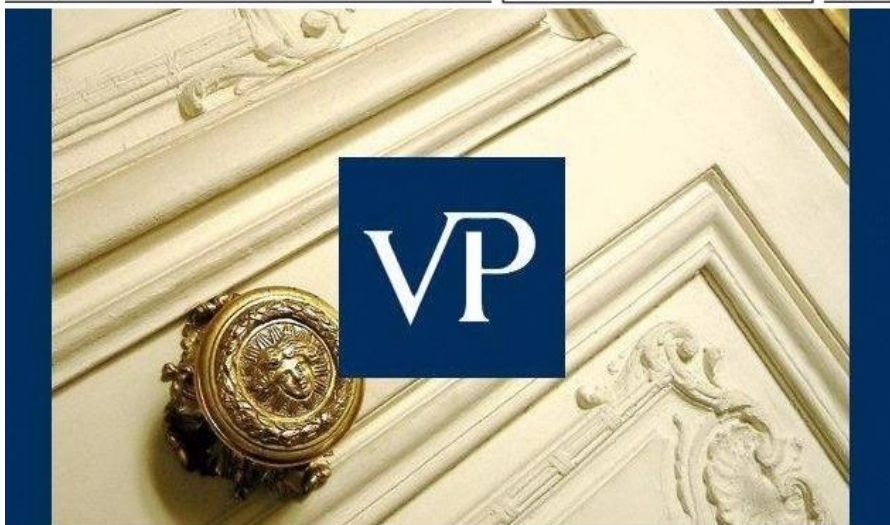
Número de propiedad: 25237371 - 51399 Burscheid – Burscheid – Mitte

La propiedad



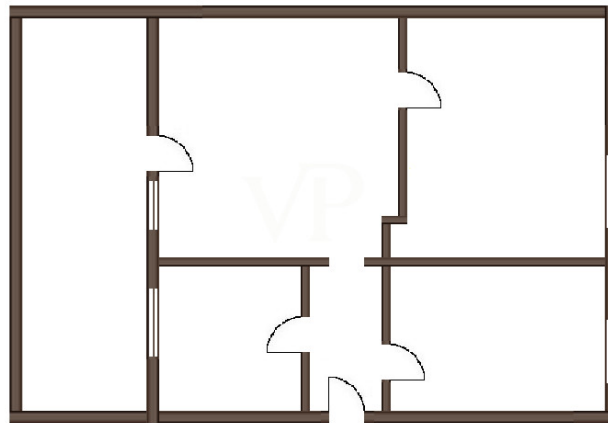
Número de propiedad: 25237371 - 51399 Burscheid – Burscheid – Mitte

La propiedad



Número de propiedad: 25237371 - 51399 Burscheid – Burscheid – Mitte

Planos de planta



Este plano no está a escala. Los documentos nos fueron entregados por el cliente. Por esta razón, no podemos garantizar la exactitud de la información.

Número de propiedad: 25237371 - 51399 Burscheid – Burscheid – Mitte

Una primera impresión

Entdecken Sie den perfekten Wohnraum in dieser Immobilie, die erstklassige Ausstattung mit klaren Strukturen in begehrter Lage vereint. Die großzügige Erdgeschosswohnung erstreckt sich über ca. 55 m² und bietet mit 2 Zimmern, einem großzügigen Sonnenbalkon, einem Außenstellplatz und einer Garage ein komfortables Wohnerlebnis in einer charmanten Wohnanlage. Die lichtdurchfluteten Räume und der durchdachte Grundriss schaffen eine einladende Atmosphäre. Im Untergeschoss stehen ein eigener Kellerraum sowie eine gemeinschaftliche Waschküche zur Verfügung. Der separate Kellereingang und die Möglichkeit der Gartenmitbenutzung bieten zusätzlichen Komfort. Eine Garage kann auf Wunsch für 65,- Euro pro Monat angemietet werden. Info: Der Vermieter strebt einen Mietvertrag mit beidseitigem Kündigungsausschluss von mindestens 2 Jahren an. *** Bitte geben Sie bei Ihrer Anfrage Ihre vollständigen Kontaktdaten inklusive Adresse und Telefonnummer an - Sie erleichtern uns damit die Kontaktaufnahme mit Ihnen. *** Vereinbaren Sie einen Besichtigungstermin und überzeugen Sie sich selbst von den Vorzügen dieser einzigartigen Immobilie!

Número de propiedad: 25237371 - 51399 Burscheid – Burscheid – Mitte

Detalles de los servicios

Ein durchdachtes Raumkonzept überzeugt zusätzlich zu einer ausgezeichneten Bauart und einer ansprechenden Ausstattung.

- Praktische und moderne Raumaufteilung
- Die Oberböden in Flur, Küche, Schlafzimmer und Wohnzimmer sind mit pflegeleichtem Laminat ausgelegt
- Der Oberboden im Bad ist mit hell grauen Fliesen ausgestattet
- Weiße Doppelverglaste Kunststofffensterrahmen bringen viel Licht und Sonne in die Wohnräume
- Separater Kellereingang

Ein Gemeinschaftsgarten steht zusätzlich zur Verfügung, hier können Sie und Ihre Lieben nach Herzenslust entspannen.

Info:

- Ein PKW-Stellplatz gehört zur Wohnung und befindet sich direkt hinter dem Haus.
- Eine Garage kann gerne für 65,- Euro/Monat zusätzlich angemietet werden.

Número de propiedad: 25237371 - 51399 Burscheid – Burscheid – Mitte

Todo sobre la ubicación

Erleben Sie städtisches Wohnen im Herzen von Burscheid, in unmittelbarer Nähe von Stadt und Natur! Ihr neues Zuhause liegt in Burscheid, angrenzend an den historischen Stadtkern, eingebettet in ein reizvolles und geschichtsträchtiges Wohnumfeld. Alle Annehmlichkeiten des täglichen Bedarfs, von Einkaufsmöglichkeiten über Ärzte, Apotheken, Banken bis hin zu Kindergärten und Schulen, sind in Burscheid vorhanden. Profitieren Sie von einem breiten Freizeitangebot: Entdecken Sie die malerische Natur bei ausgedehnten Spaziergängen entlang der Bachläufe und Mühlen, entspannen Sie sich im Burscheider Vitalbad mit Freibad, unternehmen Sie Radtouren auf der Balkantrasse und vieles mehr! Die ländlich-idyllische Lage bietet nicht nur eine ruhige Atmosphäre, sondern auch eine optimale Verkehrsanbindung an Autobahnen und Bundesstraßen. Städte wie Leverkusen, Leichlingen, Langenfeld, Köln, Düsseldorf, Bergisch-Gladbach, Solingen, Wermelskirchen, Remscheid und Wuppertal sind so schnell zu erreichen. Darüber hinaus sorgen regelmäßige Busverbindungen der Linien E239, E240, 252, N25, SB24, N26, E209, E9 und 430 für eine gute Anbindung an die nähere und weitere Umgebung.

Número de propiedad: 25237371 - 51399 Burscheid – Burscheid – Mitte

Otros datos

Es liegt ein Energieverbrauchsausweis vor. Dieser ist gültig bis 11.3.2038. Endenergieverbrauch beträgt 113.48 kwh/(m²*a). Wesentlicher Energieträger der Heizung ist Gas. Das Baujahr des Objekts lt. Energieausweis ist 1956. Die Energieeffizienzklasse ist D. HAFTUNG: Wir weisen darauf hin, dass die von uns weitergegebenen Objektinformationen, Unterlagen, Pläne etc. vom Verkäufer bzw. Vermieter stammen. Eine Haftung für die Richtigkeit oder Vollständigkeit der Angaben übernehmen wir daher nicht. Es obliegt daher unseren Kunden, die darin enthaltenen Objektinformationen und Angaben auf ihre Richtigkeit hin zu überprüfen. Alle Immobilienangebote sind freibleibend und vorbehaltlich Irrtümer, Zwischenverkauf- und Vermietung oder sonstiger Zwischenverwertung. UNSER SERVICE FÜR SIE ALS EIGENTÜMER: Planen Sie den Verkauf oder die Vermietung Ihrer Immobilie, so ist es für Sie wichtig, deren Marktwert zu kennen. Lassen Sie kostenfrei und unverbindlich den aktuellen Wert Ihrer Immobilie professionell durch einen unserer Immobilienspezialisten einschätzen. Unser bundesweites und internationales Netzwerk ermöglicht es uns, Verkäufer bzw. Vermieter und Interessenten bestmöglich zusammenzuführen.

Número de propiedad: 25237371 - 51399 Burscheid – Burscheid – Mitte

Contacto con el socio

Para más información, dirijase a su persona de contacto:

Jörg Rischke

Berliner Platz 5 Leverkusen
E-Mail: leverkusen@von-poll.com

To Disclaimer of von Poll Immobilien GmbH

www.von-poll.com