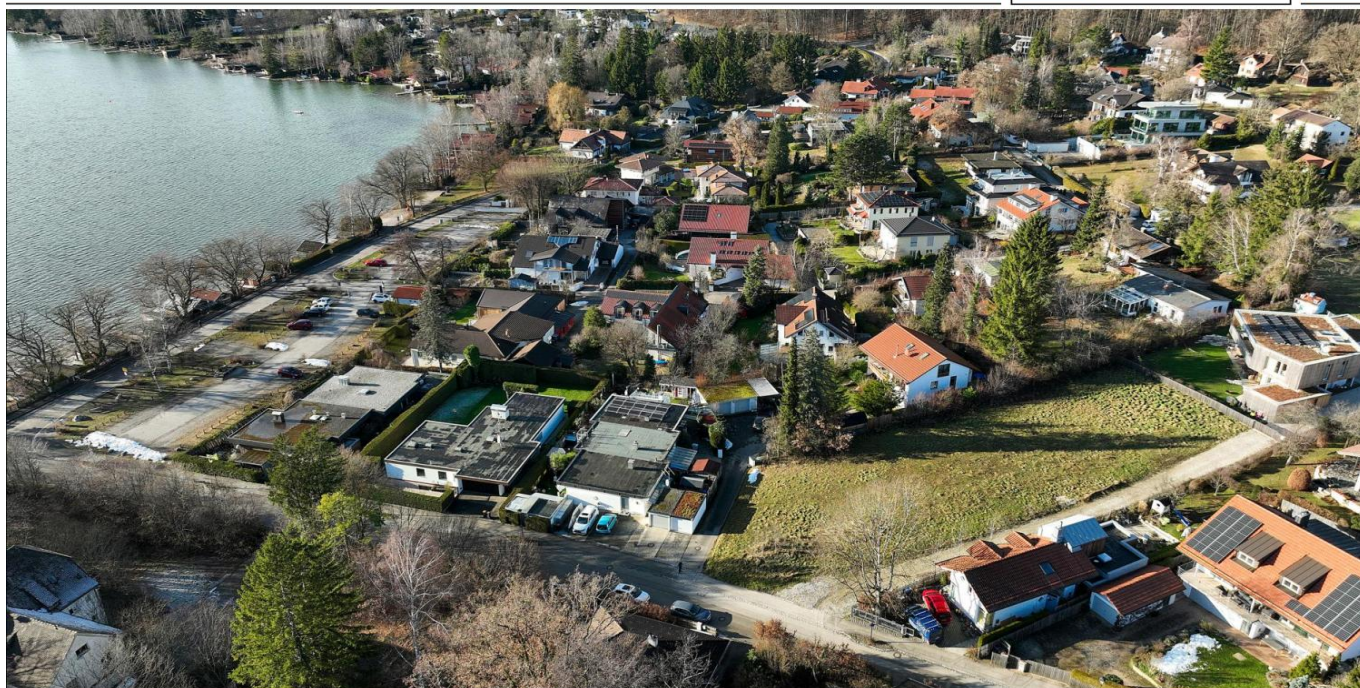


Wörthsee / Steinebach am Wörthsee – Wörthsee

Traumgrundstück mit Blick auf den Wörthsee und die Alpen

Número de propiedad: 23032016



www.von-poll.com

PRECIO DE COMPRA: 1.500.000 EUR • SUPERFICIE DEL TERRENO: 700 m²

Número de propiedad: 23032016 - 82237 Wörthsee / Steinebach am Wörthsee – Wörthsee

- De un vistazo
- La propiedad
- Una primera impresión
- Todo sobre la ubicación
- Otros datos
- Contacto con el socio

Número de propiedad: 23032016 - 82237 Wörthsee / Steinebach am Wörthsee – Wörthsee

De un vistazo

| | | | |
|-----------------------|----------------|--------------------|---|
| Número de propiedad | 23032016 | Precio de compra | 1.500.000 EUR |
| Ocupación a partir de | Previo acuerdo | Tipo de objeto | Terreno |
| | | Comisión | Käuferprovision beträgt 3,57 % (inkl. MwSt.) des beurkundeten Kaufpreises |
| | | Espacio utilizable | ca. 0 m ² |

Número de propiedad: 23032016 - 82237 Wörthsee / Steinebach am Wörthsee – Wörthsee

La propiedad



Número de propiedad: 23032016 - 82237 Wörthsee / Steinebach am Wörthsee – Wörthsee

La propiedad



Número de propiedad: 23032016 - 82237 Wörthsee / Steinebach am Wörthsee – Wörthsee

La propiedad



Número de propiedad: 23032016 - 82237 Wörthsee / Steinebach am Wörthsee – Wörthsee

La propiedad



Número de propiedad: 23032016 - 82237 Wörthsee / Steinebach am Wörthsee – Wörthsee

La propiedad



Número de propiedad: 23032016 - 82237 Wörthsee / Steinebach am Wörthsee – Wörthsee

La propiedad



Número de propiedad: 23032016 - 82237 Wörthsee / Steinebach am Wörthsee – Wörthsee

Una primera impresión

Willkommen am Wörthsee – einem der begehrtesten Standorte im Fünfseenland! Hier eröffnet sich die einmalige Gelegenheit, Ihr Traumdomizil zu verwirklichen. Ein exklusives Grundstück wartet auf Sie, mit einem unvergleichlichen Blick auf den malerischen Wörthsee und die majestätischen Alpen. Mit dem neuen Bebauungsplan wird die Realisierung einer modernen Villa mit großzügigen ca. 250 m² Wohnfläche ermöglicht. Auf dem wohl letzten unbebauten Grundstück in dieser Lage haben Sie nunmehr die Möglichkeit Ihre Traumvilla nach Ihren persönlichen Vorstellungen zu gestalten. Das Gesamtgrundstück hat eine Fläche von ca. 2100 m² und Sie haben die Möglichkeit eine Teilfläche von knapp 700 m², also ein Drittel zu erwerben. Genießen Sie die Vorzüge dieser unwiederbringlichen Lage und gestalten Sie Ihr eigenes Paradies am Wörthsee. Planungsskizzen Twiehaus Architekten Tutzing

Número de propiedad: 23032016 - 82237 Wörthsee / Steinebach am Wörthsee – Wörthsee

Todo sobre la ubicación

Die Region um den Wörthsee zählt zu den begehrtesten Wohnlagen im Fünfseenland. Die idyllische Umgebung, gepaart mit der exzellenten Infrastruktur und den zahlreichen Freizeitmöglichkeiten, macht diesen Ort zu einem einzigartigen Wohnparadies. Der Golfclub Wörthsee ist einer der begehrtesten Golfplätze in der Region, es gibt mehrere Reitanlagen und natürlich die Möglichkeit zu unterschiedlichen Wassersportarten. Auch kulinarisch muss man keine weiten Wege auf sich nehmen um gut und vielfältig zu speisen. Die Verkehrsanbindung sowohl über die S 8 Steinebach wie auch über die A96 nach München ist optimal.

Número de propiedad: 23032016 - 82237 Wörthsee / Steinebach am Wörthsee – Wörthsee

Otros datos

GELDWÄSCHE: Als Immobilienmaklerunternehmen ist die von Poll Immobilien GmbH nach § 2 Abs. 1 Nr. 14 und § 11 Abs. 1, 2 Geldwäschegesetz (GwG) dazu verpflichtet, bei der Begründung einer Geschäftsbeziehung die Identität des Vertragspartners festzustellen und zu überprüfen, bzw. sobald ein ernsthaftes Interesse an der Durchführung des Immobilienkaufvertrages besteht. Hierzu ist es erforderlich, dass wir nach § 11 Abs. 4 GwG die relevanten Daten Ihres Personalausweises festhalten (wenn Sie als natürliche Person handeln) – beispielsweise mittels einer Kopie. Bei einer juristischen Person benötigen wir eine Kopie des Handelsregisterauszugs, aus welchem der wirtschaftlich Berechtigte hervorgeht. Das Geldwäschegesetz sieht vor, dass der Makler die Kopien bzw. Unterlagen fünf Jahre aufbewahren muss. Als unser Vertragspartner haben Sie auch eine Mitwirkungspflicht nach § 11 Abs. 6 GwG.

HAFTUNG: Wir weisen darauf hin, dass die von uns weitergegebenen Objektinformationen, Unterlagen, Pläne etc. vom Verkäufer bzw. Vermieter stammen. Eine Haftung für die Richtigkeit oder Vollständigkeit der Angaben übernehmen wir daher nicht. Es obliegt daher unseren Kunden, die darin enthaltenen Objektinformationen und Angaben auf ihre Richtigkeit hin zu überprüfen. Alle Immobilienangebote sind freibleibend und vorbehaltlich Irrtümer, Zwischenverkauf- und Vermietung oder sonstiger Zwischenverwertung. **UNSER SERVICE FÜR SIE ALS EIGENTÜMER:** Planen Sie den Verkauf oder die Vermietung Ihrer Immobilie, so ist es für Sie wichtig, deren Marktwert zu kennen. Lassen Sie kostenfrei und unverbindlich den aktuellen Wert Ihrer Immobilie professionell durch einen unserer Immobilienspezialisten einschätzen. Unser bundesweites und internationales Netzwerk ermöglicht es uns, Verkäufer bzw. Vermieter und Interessenten bestmöglich zusammenzuführen.

Número de propiedad: 23032016 - 82237 Wörthsee / Steinebach am Wörthsee – Wörthsee

Contacto con el socio

Para más información, diríjase a su persona de contacto:

Vivianne Pucer

Maximilianstraße 4 Starnberg / Región de los Cinco Lagos

E-Mail: starnberg@von-poll.com

To Disclaimer of von Poll Immobilien GmbH

www.von-poll.com