

Wehrheim

Neubau-Einfamilienhaus in beliebter Lage in OT von Wehrheim - Massivbauweise; individuell gestaltbar

Número de propiedad: 24141041



www.von-poll.com

PRECIO DE COMPRA: 602.000 EUR • SUPERFICIE HABITABLE: ca. 133 m² • HABITACIONES: 5 • SUPERFICIE DEL TERRENO: 810 m²

Número de propiedad: 24141041 - 61273 Wehrheim

- De un vistazo
- La propiedad
- Datos energéticos
- Planos de planta
- Una primera impresión
- Todo sobre la ubicación
- Otros datos
- Contacto con el socio

Número de propiedad: 24141041 - 61273 Wehrheim

De un vistazo

Número de propiedad	24141041
Superficie habitable	ca. 133 m ²
Tipo de techo	Techo inclinado
Habitaciones	5
Dormitorios	4
Baños	2

Precio de compra	602.000 EUR
Casa	Casa unifamiliar
Comisión	Käuferprovision beträgt 3,57 % (inkl. MwSt.) des beurkundeten Kaufpreises
Estado de la propiedad	con proyecto
Método de construcción	Sólido
Espacio utilizable	ca. 7 m ²
Características	Terraza, WC para invitados

Número de propiedad: 24141041 - 61273 Wehrheim

Datos energéticos

Tipo de calefacción	Calefacción por suelo radiante
Fuente de energía	Bomba de calor aire-agua
Información energética	En trámite

Número de propiedad: 24141041 - 61273 Wehrheim

La propiedad



FÜR SIE IN DEN BESTEN LAGEN



Gern informieren wir
Sie persönlich über weitere
Details zur Immobilie.

Vereinbaren Sie einen
Besichtigungstermin:

T.: 0800 - 333 33 09

www.von-poll.com

Número de propiedad: 24141041 - 61273 Wehrheim

La propiedad

FÜR SIE IN DEN BESTEN LAGEN



Eigentümern bieten wir eine kostenfreie und unverbindliche Marktpreiseinschätzung Ihrer Immobilie an.

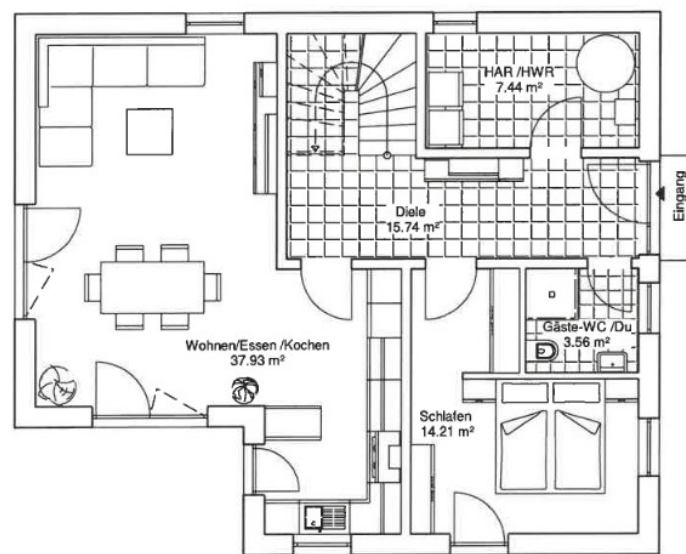
Kontaktieren Sie uns für eine persönliche Beratung:

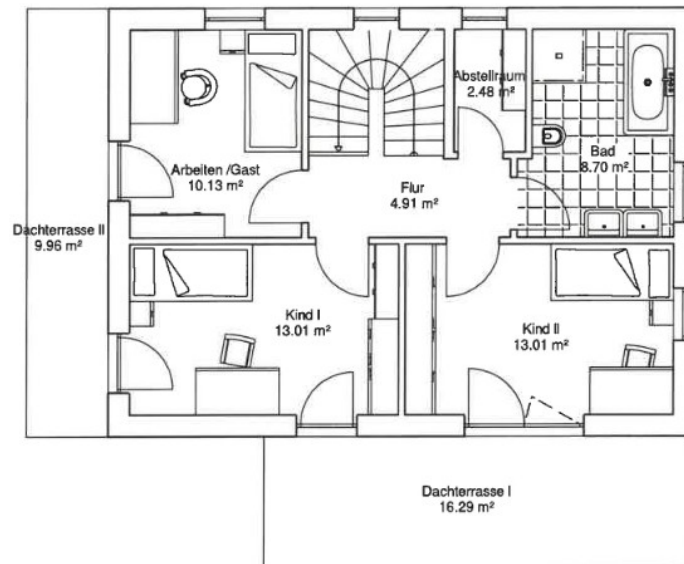
T.: 0800 - 333 33 09

www.von-poll.com

Número de propiedad: 24141041 - 61273 Wehrheim

Planos de planta





Este plano no está a escala. Los documentos nos fueron entregados por el cliente. Por esta razón, no podemos garantizar la exactitud de la información.

Número de propiedad: 24141041 - 61273 Wehrheim

Una primera impresión

Neubau - Erstbezug: Großzügig geschnittenes Einfamilienhaus mit Platz für Familien mit bis zu 3 Kindern in grüner, idyllischer Umgebung. Im Obergeschoss bieten insgesamt 3 Schlafzimmer Platz für die Familie. Die beiden Dachterrassen sind hier ein ganz besonderes Highlight. Herzstück des Hauses wird im Erdgeschoss der geräumige Wohn-/Essbereich mit offener Küche und Zugang zum individuell planbaren Außenbereich. Der lokal ansässige Bauträger ist für seine qualitativ hochwertigen Massivhäuser bekannt. Die Raumausstattung ist nach Ihren Wünschen flexibel gestaltbar. Neben der beispielhaften Ausstattung gemäß Bau- und Leistungsbeschreibung können Sie selbstverständlich auch andere Materialien / Ausführungen auswählen.

Número de propiedad: 24141041 - 61273 Wehrheim

Todo sobre la ubicación

Die Gemeinde Wehrheim ist die nächstgelegene Hochtaunusgemeinde nach der Saalburg, nur circa 8 km von Bad Homburg und circa 25 km von der Rhein-Main-Metropole Frankfurt entfernt. Wehrheim gliedert sich in die vier Ortsteile Wehrheim, Obernhain, Pfaffenwiesbach und Friedrichsthal. Nachbarorte sind Bad Homburg, Usingen, Neu-Anspach und Rosbach. Trotz seiner idyllischen Lage am Nordhang des Taunuskamms verfügt Wehrheim durch seine Nähe zur A5 und A661 sowie durch zwei Taunusbahn-Haltestellen über eine schnelle Anbindung in alle Himmelsrichtungen. Wehrheims Infrastruktur lässt, nicht zuletzt durch die überaus gelungene Neugestaltung der Wehrheimer Mitte, keine Wünsche offen. Attraktive Einkaufsmöglichkeiten, Ärzte, Kindergärten und eine Grundschule gibt es vor Ort. Überregional bekannte Ausflugsziele wie beispielsweise Saalburg, Lochmühle und Hessenpark befinden sich in der unmittelbaren Nähe.

Número de propiedad: 24141041 - 61273 Wehrheim

Otros datos

GELDWÄSCHE: Als Immobilienmaklerunternehmen ist die von Poll Immobilien GmbH nach § 2 Abs. 1 Nr. 14 und § 11 Abs. 1, 2 Geldwäschegesetz (GwG) dazu verpflichtet, bei der Begründung einer Geschäftsbeziehung die Identität des Vertragspartners festzustellen und zu überprüfen, bzw. sobald ein ernsthaftes Interesse an der Durchführung des Immobilienkaufvertrages besteht. Hierzu ist es erforderlich, dass wir nach § 11 Abs. 4 GwG die relevanten Daten Ihres Personalausweises festhalten (wenn Sie als natürliche Person handeln) – beispielsweise mittels einer Kopie. Bei einer juristischen Person benötigen wir eine Kopie des Handelsregisterauszugs, aus welchem der wirtschaftlich Berechtigte hervorgeht. Das Geldwäschegesetz sieht vor, dass der Makler die Kopien bzw. Unterlagen fünf Jahre aufbewahren muss. Als unser Vertragspartner haben Sie auch eine Mitwirkungspflicht nach § 11 Abs. 6 GwG.

HAFTUNG: Wir weisen darauf hin, dass die von uns weitergegebenen Objektinformationen, Unterlagen, Pläne etc. vom Verkäufer bzw. Vermieter stammen. Eine Haftung für die Richtigkeit oder Vollständigkeit der Angaben übernehmen wir daher nicht. Es obliegt daher unseren Kunden, die darin enthaltenen Objektinformationen und Angaben auf ihre Richtigkeit hin zu überprüfen. Alle Immobilienangebote sind freibleibend und vorbehaltlich Irrtümer, Zwischenverkauf- und Vermietung oder sonstiger Zwischenverwertung. **UNSER SERVICE FÜR SIE ALS EIGENTÜMER:** Planen Sie den Verkauf oder die Vermietung Ihrer Immobilie, so ist es für Sie wichtig, deren Marktwert zu kennen. Lassen Sie kostenfrei und unverbindlich den aktuellen Wert Ihrer Immobilie professionell durch einen unserer Immobilienspezialisten einschätzen. Unser bundesweites und internationales Netzwerk ermöglicht es uns, Verkäufer bzw. Vermieter und Interessenten bestmöglich zusammenzuführen.

Número de propiedad: 24141041 - 61273 Wehrheim

Contacto con el socio

Para más información, dirijase a su persona de contacto:

Carola Öhl

Kreuzgasse 22 Hochtaunus
E-Mail: hochtaunus@von-poll.com

To Disclaimer of von Poll Immobilien GmbH

www.von-poll.com