

Hemsbach

Moderne und altersgerechte 2 Zimmerwohnung im OG!

Número de propiedad: 21133602



www.von-poll.com

PRECIO DE COMPRA: 269.000 EUR • SUPERFICIE HABITABLE: ca. 54,15 m² • HABITACIONES: 2.5

Número de propiedad: 21133602 - 69502 Hemsbach

- De un vistazo
- La propiedad
- Datos energéticos
- Planos de planta
- Una primera impresión
- Detalles de los servicios
- Todo sobre la ubicación
- Otros datos
- Contacto con el socio

Número de propiedad: 21133602 - 69502 Hemsbach

De un vistazo

Número de propiedad	21133602
Superficie habitable	ca. 54,15 m ²
Tipo de techo	Techo a dos aguas
Habitaciones	2.5
Dormitorios	1
Baños	1
Año de construcción	2022
Tipo de aparcamiento	1 x Garaje, 18500 EUR (Venta)

Precio de compra	269.000 EUR
Piso	Piso
Método de construcción	Sólido
Espacio utilizable	ca. 6 m ²

Número de propiedad: 21133602 - 69502 Hemsbach

Datos energéticos

Tipo de calefacción	Calefacción por suelo radiante	Certificado energético	Certificado energético
Fuente de energía	Bomba de calor aire-agua	Demanda de energía final	20.50 kWh/m ² a
Certificado energético válido hasta	09.08.2029	Clase de eficiencia energética	A+
Fuente de energía	Bomba de calor aire-agua	Año de construcción según el certificado energético	2020

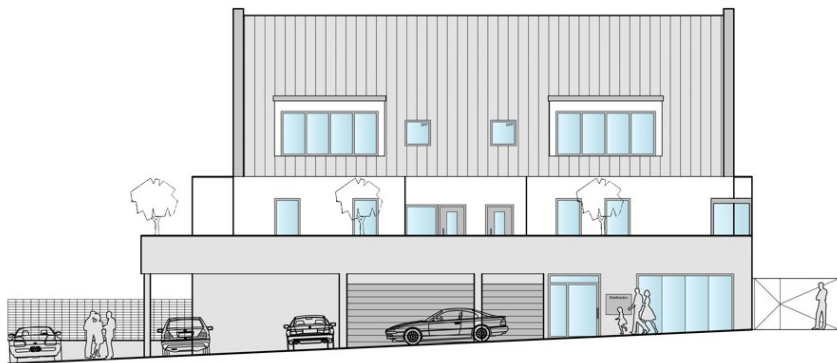
Número de propiedad: 21133602 - 69502 Hemsbach

La propiedad



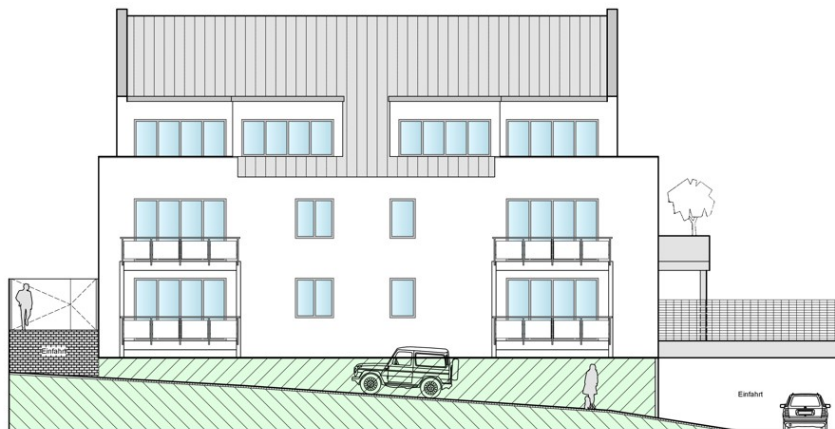
Número de propiedad: 21133602 - 69502 Hemsbach

La propiedad



Número de propiedad: 21133602 - 69502 Hemsbach

La propiedad



Número de propiedad: 21133602 - 69502 Hemsbach

Planos de planta



Este plano no está a escala. Los documentos nos fueron entregados por el cliente. Por esta razón, no podemos garantizar la exactitud de la información.

Número de propiedad: 21133602 - 69502 Hemsbach

Una primera impresión

In zentraler Lage von Hemsbach wird diese schöne, altersgerechte im 1. Obergeschoss gelegene Eigentumswohnung in kleiner, exklusiver Wohneinheit gebaut. Eine großzügige und durchdachte Raumplanung lässt hier keine Wünsche offen. Insgesamt steht hier eine Wohnfläche von ca. 54,15m² zur Verfügung, die in zweieinhalb Zimmer aufgeteilt ist. Der Innenbereich zeichnet sich durch seine durchdachte Raumaufteilung aus und punktet mit der hochwertigen Ausstattung. Von den Türen über die Bodenbeläge bis hin zu den Sanitärobjekten harmoniert alles wunderbar und schafft ein stimmiges Gesamtbild. Den Mittelpunkt der Wohnung bildet das Wohn-Esszimmer mit angrenzender offener Küche und direktem Zugang zum Balkon. Der gemütliche Schlafbereich verfügt über ein Duschbad en Suite mit Waschmaschinen- und Trockneranschluß. Dieses Exposé mit allen darin abgebildeten Ansichten, Grundrisse und Visualisierungen, dient lediglich der Information und stellt kein vertragliches Angebot dar. Alle Darstellungen können sowohl von der Realität als auch von der tatsächlichen Ausführung abweichen. Irrtum und Änderung werden ausdrücklich vorbehalten. Die in den Ansichten, Grundrissen und Visualisierungen sichtbaren Möblierungen, Einrichtungen, Ausstattungen etc. sowie die dargestellten Nachbargrundstücke dienen lediglich der Darstellung und sind im Kaufpreis nicht enthalten. Es gelten die Bestimmungen in der notariellen Beurkundung und die darin festgelegten Verkaufspreise sowie Ausstattung und Ausführung. Dieses Exposé ist urheberrechtlich geschützt, Vervielfältigungen jeglicher Art sind untersagt. Es gilt die jeweils aktuellste Version dieses Exposés, ältere Versionen verlieren Ihre Gültigkeit.

Número de propiedad: 21133602 - 69502 Hemsbach

Detalles de los servicios

Moderne Fliesen *

Edle Holzböden*

Exklusive Sanitärobjekte *

Número de propiedad: 21133602 - 69502 Hemsbach

Todo sobre la ubicación

Hemsbach liegt direkt an der B3 und stellt die Verbindungsader zwischen der südlichen und der nördlichen Bergstraße dar. Hier verläuft auch die Grenze zwischen Hessen und Baden Württemberg. Hemsbach zählt mittlerweile zu einem der beliebtesten Wohnorte an der südlichen Bergstraße, bedingt durch die verkehrsgünstige Lage im Rhein/Neckar Dreieck und verfügt über eine sehr gute Infrastruktur, alle Einrichtungen des täglichen Bedarfs wie Kindergärten, Schulen und Supermärkte etc. sind vor Ort und in wenigen Minuten mit dem Pkw erreichbar. Auch das Freibad Wiesensee vor Ort bietet einen hohen Freizeitwert. Die Main/Neckarbahn fährt bis Frankfurt und Hemsbach gehört zum Verkehrsverbund Rhein/Neckar. Durch die direkte Anbindung an die A5 sind die Metropolstädte Mannheim, Heidelberg und Darmstadt in ca. 10-20 Minuten mit dem Pkw erreichbar.

Número de propiedad: 21133602 - 69502 Hemsbach

Otros datos

Es liegt ein Energiebedarfsausweis vor. Dieser ist gültig bis 9.8.2029. Endenergiebedarf beträgt 20.50 kwh/(m²*a). Wesentlicher Energieträger der Heizung ist Luft/wasser Wärmepumpe. Das Baujahr des Objekts lt. Energieausweis ist 2020. Die Energieeffizienzklasse ist A+. GELDWÄSCHE: Als Immobilienmaklerunternehmen ist die von Poll Immobilien GmbH nach § 2 Abs. 1 Nr. 14 und § 11 Abs. 1, 2 Geldwäschegesetz (GwG) dazu verpflichtet, bei der Begründung einer Geschäftsbeziehung die Identität des Vertragspartners festzustellen und zu überprüfen, bzw. sobald ein ernsthaftes Interesse an der Durchführung des Immobilienkaufvertrages besteht. Hierzu ist es erforderlich, dass wir nach § 11 Abs. 4 GwG die relevanten Daten Ihres Personalausweises festhalten (wenn Sie als natürliche Person handeln) – beispielsweise mittels einer Kopie. Bei einer juristischen Person benötigen wir eine Kopie des Handelsregisterauszugs, aus welchem der wirtschaftlich Berechtigte hervorgeht. Das Geldwäschegesetz sieht vor, dass der Makler die Kopien bzw. Unterlagen fünf Jahre aufbewahren muss. Als unser Vertragspartner haben Sie auch eine Mitwirkungspflicht nach § 11 Abs. 6 GwG. HAFTUNG: Wir weisen darauf hin, dass die von uns weitergegebenen Objektinformationen, Unterlagen, Pläne etc. vom Verkäufer bzw. Vermieter stammen. Eine Haftung für die Richtigkeit oder Vollständigkeit der Angaben übernehmen wir daher nicht. Es obliegt daher unseren Kunden, die darin enthaltenen Objektinformationen und Angaben auf ihre Richtigkeit hin zu überprüfen. Alle Immobilienangebote sind freibleibend und vorbehaltlich Irrtümer, Zwischenverkauf- und Vermietung oder sonstiger Zwischenverwertung. UNSER SERVICE FÜR SIE ALS EIGENTÜMER: Planen Sie den Verkauf oder die Vermietung Ihrer Immobilie, so ist es für Sie wichtig, deren Marktwert zu kennen. Lassen Sie kostenfrei und unverbindlich den aktuellen Wert Ihrer Immobilie professionell durch einen unserer Immobilienspezialisten einschätzen. Unser bundesweites und internationales Netzwerk ermöglicht es uns, Verkäufer bzw. Vermieter und Interessenten bestmöglich zusammenzuführen.

Número de propiedad: 21133602 - 69502 Hemsbach

Contacto con el socio

Para más información, dirijase a su persona de contacto:

Margot-Elaine Wolf-Schneider

Promenadenstraße 16 Bensheim

E-Mail: bensheim@von-poll.com

To Disclaimer of von Poll Immobilien GmbH

www.von-poll.com