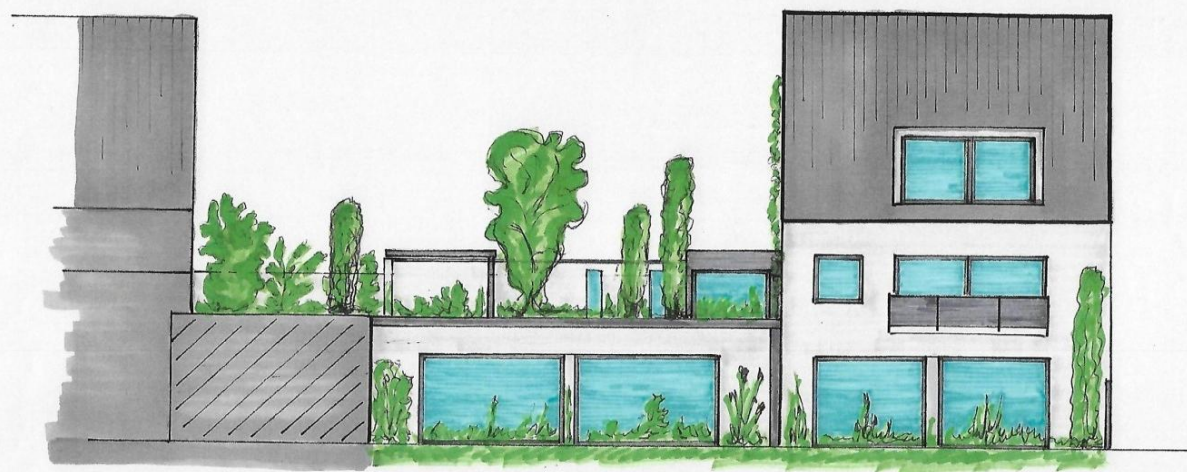


Hemsbach

# Attraktives Baugrundstück in Hemsbach!

Número de propiedad: 24133758



[www.von-poll.com](http://www.von-poll.com)

PRECIO DE COMPRA: 550.000 EUR • SUPERFICIE HABITABLE: ca. 200 m<sup>2</sup> • HABITACIONES: 5 • SUPERFICIE DEL TERRENO: 480 m<sup>2</sup>

Número de propiedad: 24133758 - 69502 Hemsbach

- De un vistazo
- La propiedad
- Una primera impresión
- Detalles de los servicios
- Todo sobre la ubicación
- Otros datos
- Contacto con el socio

Número de propiedad: 24133758 - 69502 Hemsbach

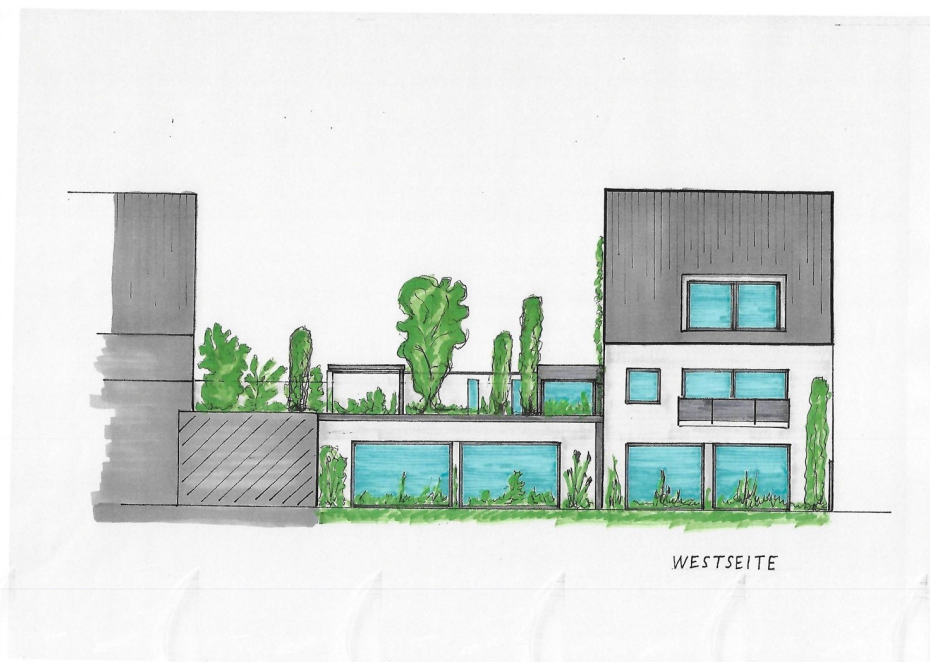
## De un vistazo

|                      |                        |
|----------------------|------------------------|
| Número de propiedad  | 24133758               |
| Superficie habitable | ca. 200 m <sup>2</sup> |
| Tipo de techo        | Techo a dos aguas      |
| Habitaciones         | 5                      |
| Dormitorios          | 3                      |
| Baños                | 2                      |
| Año de construcción  | 1990                   |

|                        |                        |
|------------------------|------------------------|
| Precio de compra       | 550.000 EUR            |
| Casa                   | Casa unifamiliar       |
| Espacio total          | ca. 480 m <sup>2</sup> |
| Estado de la propiedad | cuidado                |
| Método de construcción | Sólido                 |
| Características        | Terraza, Balcón        |

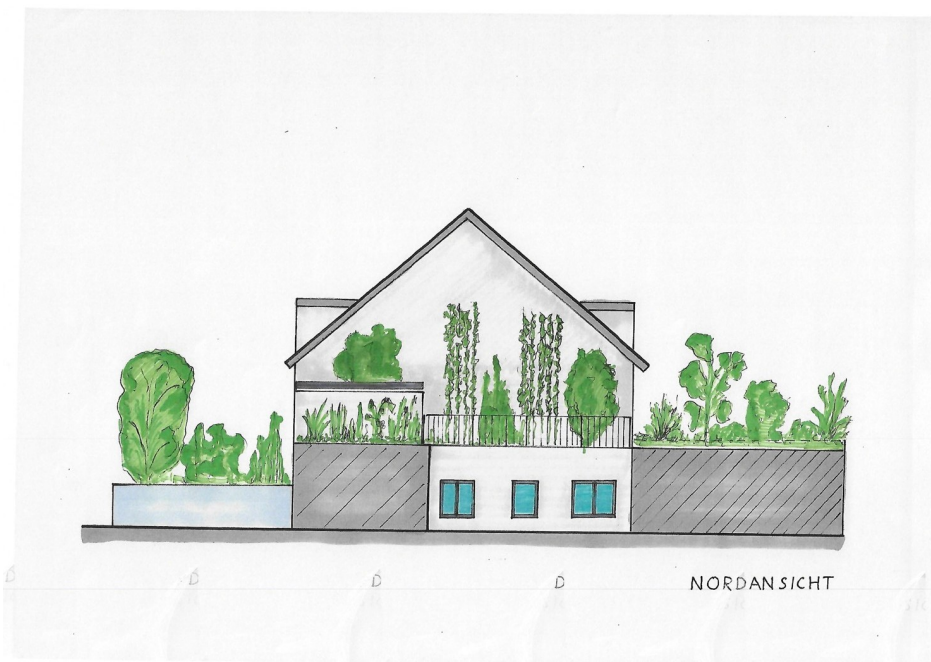
Número de propiedad: 24133758 - 69502 Hemsbach

## La propiedad



Número de propiedad: 24133758 - 69502 Hemsbach

## La propiedad



**Número de propiedad: 24133758 - 69502 Hemsbach**

## Una primera impresión

Hier kommt ein bereits Teilbebautes Grundstück, das entweder als Einfamilienhaus aufgestockt werden kann oder eine Bebauung als Mehrfamilienhaus ermöglicht. Die Basis Mauern im Erdgeschoss sind bereits in massiver Ausführung vorhanden. Die Grundstücksfläche beträgt insgesamt ca. 480m<sup>2</sup> und kann daher individuell nach Bebauungsplan mit einem Einfamilien-oder Mehrfamilienhaus bebaut werden mit Terrasse, Gartenanteil und Garagenstellplatz

Número de propiedad: 24133758 - 69502 Hemsbach

## Detalles de los servicios

Erdgeschoss massive Bodenplatte \*

Gemauerte Wände \*

B-Plan vorhanden nach § 30 BauGB\*

**Número de propiedad: 24133758 - 69502 Hemsbach**

## Todo sobre la ubicación

Hemsbach liegt direkt an der B3 und stellt die Verbindungsader zwischen der südlichen und der nördlichen Bergstraße dar. Hier verläuft auch die Grenze zwischen Hessen und Baden Württemberg. Hemsbach zählt mittlerweile zu einem der beliebtesten Wohnorte an der südlichen Bergstraße, bedingt durch die verkehrsgünstige Lage im Rhein/Neckar Dreieck und verfügt über eine sehr gute Infrastruktur, alle Einrichtungen des täglichen Bedarfs wie Kindergärten, Schulen und Supermärkte etc. sind vor Ort und in wenigen Minuten mit dem Pkw erreichbar. Auch das Freibad Wiesensee vor Ort bietet einen hohen Freizeitwert. Die Main/Neckarbahn fährt bis Frankfurt und Hemsbach gehört zum Verkehrsverbund Rhein/Neckar. Durch die direkte Anbindung an die A5 sind die Metropolstädte Mannheim, Heidelberg und Darmstadt in ca. 10-20 Minuten mit dem Pkw erreichbar.



Número de propiedad: 24133758 - 69502 Hemsbach

## Otros datos

**GELDWÄSCHE:** Als Immobilienmaklerunternehmen ist die von Poll Immobilien GmbH nach § 2 Abs. 1 Nr. 14 und § 11 Abs. 1, 2 Geldwäschegesetz (GwG) dazu verpflichtet, bei der Begründung einer Geschäftsbeziehung die Identität des Vertragspartners festzustellen und zu überprüfen, bzw. sobald ein ernsthaftes Interesse an der Durchführung des Immobilienkaufvertrages besteht. Hierzu ist es erforderlich, dass wir nach § 11 Abs. 4 GwG die relevanten Daten Ihres Personalausweises festhalten (wenn Sie als natürliche Person handeln) – beispielsweise mittels einer Kopie. Bei einer juristischen Person benötigen wir eine Kopie des Handelsregisterauszugs, aus welchem der wirtschaftlich Berechtigte hervorgeht. Das Geldwäschegesetz sieht vor, dass der Makler die Kopien bzw. Unterlagen fünf Jahre aufbewahren muss. Als unser Vertragspartner haben Sie auch eine Mitwirkungspflicht nach § 11 Abs. 6 GwG.

**HAFTUNG:** Wir weisen darauf hin, dass die von uns weitergegebenen Objektinformationen, Unterlagen, Pläne etc. vom Verkäufer bzw. Vermieter stammen. Eine Haftung für die Richtigkeit oder Vollständigkeit der Angaben übernehmen wir daher nicht. Es obliegt daher unseren Kunden, die darin enthaltenen Objektinformationen und Angaben auf ihre Richtigkeit hin zu überprüfen. Alle Immobilienangebote sind freibleibend und vorbehaltlich Irrtümer, Zwischenverkauf- und Vermietung oder sonstiger Zwischenverwertung. **UNSER SERVICE FÜR SIE ALS EIGENTÜMER:** Planen Sie den Verkauf oder die Vermietung Ihrer Immobilie, so ist es für Sie wichtig, deren Marktwert zu kennen. Lassen Sie kostenfrei und unverbindlich den aktuellen Wert Ihrer Immobilie professionell durch einen unserer Immobilienspezialisten einschätzen. Unser bundesweites und internationales Netzwerk ermöglicht es uns, Verkäufer bzw. Vermieter und Interessenten bestmöglich zusammenzuführen.

Número de propiedad: 24133758 - 69502 Hemsbach

## Contacto con el socio

Para más información, dirijase a su persona de contacto:

Margot-Elaine Wolf-Schneider

---

Promenadenstraße 16 Bensheim

E-Mail: [bensheim@von-poll.com](mailto:bensheim@von-poll.com)

*To Disclaimer of von Poll Immobilien GmbH*

---

[www.von-poll.com](http://www.von-poll.com)