

Berlin – Halensee

Beeindruckende Altbauetage in Ku'damm- Seitenstraße

Número de propiedad: 23176028



www.von-poll.com

PRECIO DE COMPRA: 2.690.000 EUR • SUPERFICIE HABITABLE: ca. 270 m² • HABITACIONES: 7.5

Número de propiedad: 23176028 - 10711 Berlin – Halensee

- De un vistazo
- La propiedad
- Datos energéticos
- Planos de planta
- Una primera impresión
- Detalles de los servicios
- Todo sobre la ubicación
- Otros datos
- Contacto con el socio

Número de propiedad: 23176028 - 10711 Berlin – Halensee

De un vistazo

Número de propiedad	23176028
Superficie habitable	ca. 270 m ²
Ocupación a partir de	Previo acuerdo
Piso	4
Habitaciones	7.5
Baños	2

Precio de compra	2.690.000 EUR
Piso	Piso
Comisión	Käuferprovision beträgt 2,975 % (inkl. MwSt.) des beurkundeten Kaufpreises
Modernización / Rehabilitación	2019
Estado de la propiedad	cuidado
Método de construcción	Sólido
Espacio utilizable	ca. 0 m ²
Características	WC para invitados, Cocina empotrada, Balcón

Número de propiedad: 23176028 - 10711 Berlin – Halensee

Datos energéticos

Tipo de calefacción	Calefacción central	Certificado energético	Certificado de consumo
Fuente de energía	Tele	Consumo de energía final	122.82 kWh/m²a
Certificado energético válido hasta	10.04.2024		
Fuente de energía	Distrito		

Número de propiedad: 23176028 - 10711 Berlin – Halensee

La propiedad



Capital



MAKLER-KOMPASS

HEFT 10/2023

Top-Makler Berlin



Höchstnote für

**von Poll Immobilien
City-West**

IM TEST: 3.169 Makler

GÜLTIG BIS: 10/24

Número de propiedad: 23176028 - 10711 Berlin – Halensee

La propiedad



Número de propiedad: 23176028 - 10711 Berlin – Halensee

La propiedad



Número de propiedad: 23176028 - 10711 Berlin – Halensee

La propiedad



Número de propiedad: 23176028 - 10711 Berlin – Halensee

La propiedad



Número de propiedad: 23176028 - 10711 Berlin – Halensee

La propiedad



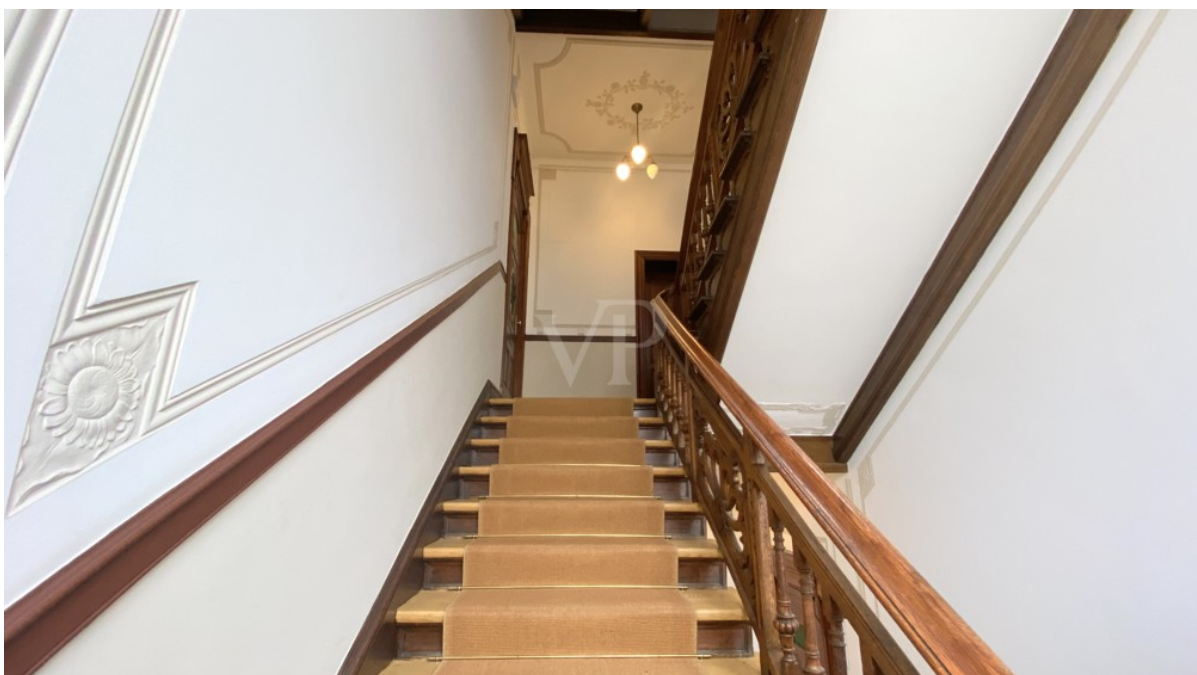
Número de propiedad: 23176028 - 10711 Berlin – Halensee

La propiedad



Número de propiedad: 23176028 - 10711 Berlin – Halensee

La propiedad



Número de propiedad: 23176028 - 10711 Berlin – Halensee

La propiedad



VON POLL
IMMOBILIEN

Immobilien- bewertung – *exklusiv* und professionell.

- Was ist Ihre Immobilie wert?
- Wie entwickelt sich der Wert Ihrer Immobilie in Zukunft?
- Wie wirkt sich eine Modernisierung auf den Wert ihrer Immobilie aus?

Ihre persönliche und exklusive Immobilienanalyse erhalten Sie nach nur 5 Minuten.

www.home.von-poll.com

Número de propiedad: 23176028 - 10711 Berlin – Halensee

La propiedad



Immobilie gefunden, *Finanzierung* gelöst.

Jetzt persönliches Kaufbudget berechnen und die passende Finanzierungslösung ermitteln.

www.von-poll.com/finanzieren

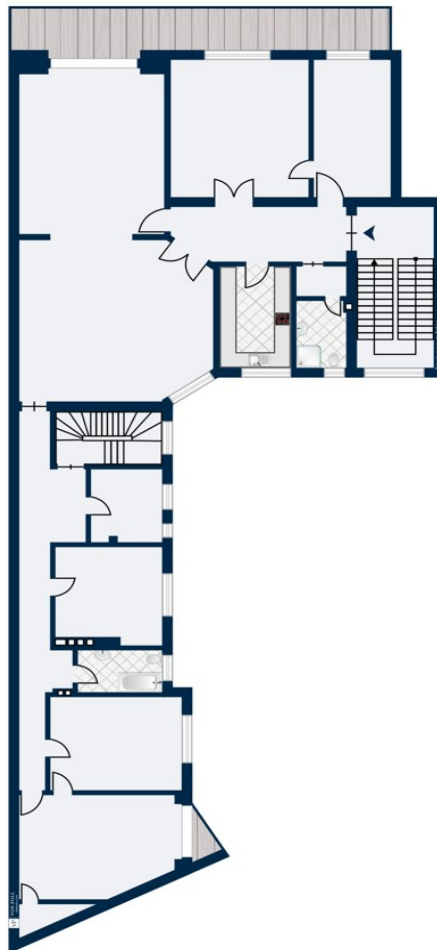


Finanzierung
berechnen



Número de propiedad: 23176028 - 10711 Berlin – Halensee

Planos de planta



Este plano no está a escala. Los documentos nos fueron entregados por el cliente. Por esta razón, no podemos garantizar la exactitud de la información.

Número de propiedad: 23176028 - 10711 Berlin – Halensee

Una primera impresión

Dieses um 1904 erbaute Mehrfamilienhaus liegt im beliebten Wilmersdorfer Stadtteil Halensee. Mit einem innenliegenden Fahrstuhl gelangen Sie bequem ins 4.OG. Die großzügigen 270 m² Wohnfläche ergeben sich durch Zusammenlegung von zwei Wohnungen. Es besteht die Möglichkeit, den hinteren Teil der Wohnung bei Bedarf baulich wieder zu trennen. Diese Wohnung wäre dann durch das separate Treppenhaus über den Eingang im Hof erreichbar. Die herrschaftliche Altbauwohnung besticht vor allem durch die historisch erhaltenen und charakteristischen Altbaumerkmale. Im typischen Berliner Zimmer kann gespeist werden. Zudem bietet die Küche Platz für eine Essecke. Das Duschbad ist zeitgemäß modern eingerichtet. Ein zweites Badezimmer mit Badewanne verfügt über historische Jugendstil-Fliesen. Beide Bäder liegen zur Hofseite und haben Fenster. Man kann über diese wunderbare Wohnung viel schreiben und schwärmen - überzeugen Sie sich bei einem persönlichen Besichtigungstermin von der Einzigartigkeit.

Número de propiedad: 23176028 - 10711 Berlin – Halensee

Detalles de los servicios

- Hohe Decken
- Flügeltüren
- Parkettfußboden
- gespachtelte Wandflächen
- Prächtiger Stuck
- Einbauküche
- modernes Badezimmer mit Badewanne historischen Fliesen
- Gäste-Duschbad
- Gäste-WC
- Kellerraum

Número de propiedad: 23176028 - 10711 Berlin – Halensee

Todo sobre la ubicación

Diese Wohnlage ist sehr zentral gelegen unmittelbar an der Autobahn der City-West. Sie verfügt sowohl über einen direkten Anschluss an zahlreiche Buslinien als auch an das Netz der Berliner S- und U-Bahn. Fußläufig erreichbar sind viele kleinere individuelle Boutiquen und Geschäfte für den täglichen Bedarf. Der nahegelegene Ku´Damm, einer der beliebtesten Shoppingmeilen Berlins, bietet Ihnen ideale Einkaufsmöglichkeiten. Mehrere Schulen und Kindergärten befinden sich auch in unmittelbarer Nachbarschaft, genauso wie zahlreiche Ärzte und Restaurants.

Número de propiedad: 23176028 - 10711 Berlin – Halensee

Otros datos

Es liegt ein Energieverbrauchsausweis vor. Dieser ist gültig bis 10.4.2024.
Endenergieverbrauch beträgt 122.82 kwh/(m²*a). Wesentlicher Energieträger der Heizung ist Fernwärme. Das Baujahr des Objekts lt. Energieausweis ist 1902.
GELDWÄSCHE: Als Immobilienmaklerunternehmen ist die von Poll Immobilien GmbH nach § 2 Abs. 1 Nr. 14 und § 11 Abs. 1, 2 Geldwäschegesetz (GwG) dazu verpflichtet, bei der Begründung einer Geschäftsbeziehung die Identität des Vertragspartners festzustellen und zu überprüfen, bzw. sobald ein ernsthaftes Interesse an der Durchführung des Immobilienkaufvertrages besteht. Hierzu ist es erforderlich, dass wir nach § 11 Abs. 4 GwG die relevanten Daten Ihres Personalausweises festhalten (wenn Sie als natürliche Person handeln) – beispielsweise mittels einer Kopie. Bei einer juristischen Person benötigen wir eine Kopie des Handelsregisterauszugs, aus welchem der wirtschaftlich Berechtigte hervorgeht. Das Geldwäschegesetz sieht vor, dass der Makler die Kopien bzw. Unterlagen fünf Jahre aufbewahren muss. Als unser Vertragspartner haben Sie auch eine Mitwirkungspflicht nach § 11 Abs. 6 GwG.
HAFTUNG: Wir weisen darauf hin, dass die von uns weitergegebenen Objektinformationen, Unterlagen, Pläne etc. vom Verkäufer bzw. Vermieter stammen. Eine Haftung für die Richtigkeit oder Vollständigkeit der Angaben übernehmen wir daher nicht. Es obliegt daher unseren Kunden, die darin enthaltenen Objektinformationen und Angaben auf ihre Richtigkeit hin zu überprüfen. Alle Immobilienangebote sind freibleibend und vorbehaltlich Irrtümer, Zwischenverkauf- und Vermietung oder sonstiger Zwischenverwertung. UNSER SERVICE FÜR SIE ALS EIGENTÜMER: Planen Sie den Verkauf oder die Vermietung Ihrer Immobilie, so ist es für Sie wichtig, deren Marktwert zu kennen. Lassen Sie kostenfrei und unverbindlich den aktuellen Wert Ihrer Immobilie professionell durch einen unserer Immobilienspezialisten einschätzen. Unser bundesweites und internationales Netzwerk ermöglicht es uns, Verkäufer bzw. Vermieter und Interessenten bestmöglich zusammenzuführen.

Número de propiedad: 23176028 - 10711 Berlin – Halensee

Contacto con el socio

Para más información, dirijase a su persona de contacto:

Sibylle Lunkenheimer & Alexander Prokopetz

Pfalzburger Straße 79 Berlín - Ciudad-Oeste
E-Mail: berlin.city.west@von-poll.com

To Disclaimer of von Poll Immobilien GmbH

www.von-poll.com