

Bielefeld – Mitte

Bielefeld-Mitte: 1 WG-Zimmer in 2-Zimmer-Wohnung | einschl. Möblierung | Vermietung nur WG-Nutzung

Número de propiedad: 25019002c



www.von-poll.com

PRECIO DEL ALQUILER: 330 EUR • SUPERFICIE HABITABLE: ca. 34 m² • HABITACIONES: 1

Número de propiedad: 25019002c - 33607 Bielefeld – Mitte

- De un vistazo
- La propiedad
- Datos energéticos
- Planos de planta
- Una primera impresión
- Detalles de los servicios
- Todo sobre la ubicación
- Otros datos
- Contacto con el socio

Número de propiedad: 25019002c - 33607 Bielefeld – Mitte

De un vistazo

Número de propiedad	25019002c	Precio del alquiler	330 EUR
Superficie habitable	ca. 34 m ²	Costes adicionales	65 EUR
Tipo de techo	Techo a dos aguas	Comisión	keine Mieterprovision
Ocupación a partir de	22.01.2025	Espacio total	ca. 45 m ²
Habitaciones	1	Modernización / Rehabilitación	2019
Año de construcción	1951	Estado de la propiedad	cuidado
		Método de construcción	Sólido
		Características	Cocina empotrada

Número de propiedad: 25019002c - 33607 Bielefeld – Mitte

Datos energéticos

Tipo de calefacción	Sistema de calefacción de una sola planta	Certificado energético	Certificado de consumo
Fuente de energía	Gas	Consumo de energía final	143.50 kWh/m ² a
Certificado energético válido hasta	24.08.2027	Clase de eficiencia energética	E
Fuente de energía	Gas	Año de construcción según el certificado energético	1950

Número de propiedad: 25019002c - 33607 Bielefeld – Mitte

La propiedad



Número de propiedad: 25019002c - 33607 Bielefeld – Mitte

La propiedad



Número de propiedad: 25019002c - 33607 Bielefeld – Mitte

La propiedad



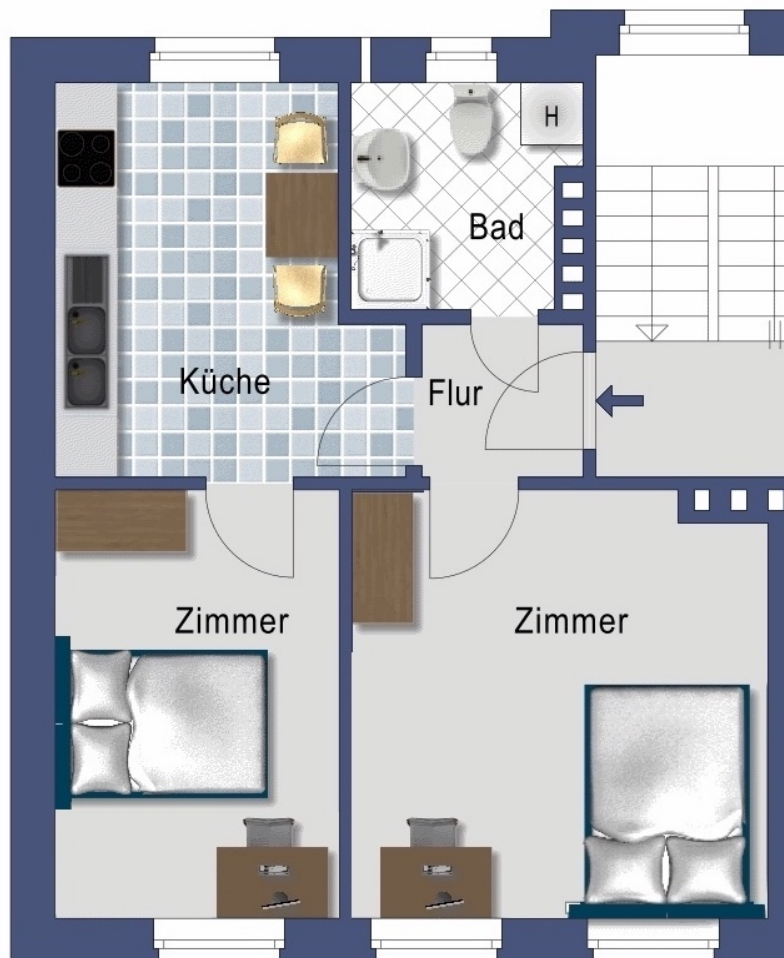
Número de propiedad: 25019002c - 33607 Bielefeld – Mitte

La propiedad



Número de propiedad: 25019002c - 33607 Bielefeld – Mitte

Planos de planta



Este plano no está a escala. Los documentos nos fueron entregados por el cliente. Por esta razón, no podemos garantizar la exactitud de la información.

Número de propiedad: 25019002c - 33607 Bielefeld – Mitte

Una primera impresión

FÜR WG - NEUGRÜNDUNG Schönes WG-Zimmer in 2-Zimmer-Wohnung für eine 2er-WG im 2.OG zu vermieten. Der andere WG-Bewohner ist noch nicht vorhanden und kann auch von Ihnen bestimmt werden. Diese Anzeige bezieht sich auf das WG-Zimmer mit 16 m² Größe. Die Zimmergrößen sind mit 16 m² und 11 m² etwas unterschiedlich, daher ergibt sich eine mögliche Aufteilung der Kaltmiete auf 330 € und 270 € für die einzelnen Mieter bzw. Zimmer. Die Wohnung soll in einem Mietvertrag komplett vermietet werden, die Aufteilung der Miete kann somit selbst bestimmt werden. + 330 € Kaltmiete für das 16 m² WG-Zimmer + 65 € pauschale Nebenkosten (pauschal 65 € pro Person) + zzgl. Kosten für Heizung und Strom (wird in der WG geteilt) In diesen renovierten 16 m² bzw. 11 m² großen Zimmern erwartest du eine schlichte, moderne Einrichtung – Bett, Schrank, Schreibtisch und Stuhl – steht zur Verfügung. Mit persönlichen Möbeln und Dingen machst Du es zu Deinem neuen Heim. Die angegebene Zimmergröße bezieht sich auf die Summe der Fläche aus dem Zimmer mit 16 m² und der übrigen Allgemeinfläche. Die WG liegt in einer Wohnung im 2. Obergeschoss mit insgesamt ca. 45 m² Wohnfläche. Sie besteht aus insgesamt zwei Zimmern plus Flur, Küche und Bad. Die moderne Küchenzeile verfügt über ein Cerankochfeld, Backofen und Kühlschrank. Die Küche ist mit einem Esstisch und drei Stühlen ausgestattet und bietet Platz für gemeinsames Essen und Trinken. Das Bad hat ein Fenster, Dusche und großes Waschbecken. Ein Badschrank bietet Platz für Utensilien. MÖBLIERUNG Die beiden Zimmer sind jeweils mit einem Bett (140 cm breit), einem Kleiderschrank und einem Schreibtisch ausgestattet. Die Einbauküche mit Elektrogeräten sowie die Deckenlampen in jedem Raum stehen ebenfalls für Sie bereit. Die weitere Möblierung mit Decken, Lampen, Dekoration etc. ist nicht enthalten. Mindestmietdauer 12 Monate. Das Haus ist ein reines WG-Haus, nur mit jungen Leuten - Azubis/Studis - zwischen 18 - 30 Jahren. Die 6 Wohnungen im Haus bestehen aus 2er- und 3er-WG's. Man feiert und chillt gern mal zusammen, macht Sport, kocht gemeinsam oder sitzt gemütlich draußen und grillt. Wenn das dein Ding ist, melde dich! Die monatlichen Kosten teilen sich wie folgt auf: a) Miete (Kaltmiete) 330 € für das 16 m² WG-Zimmer b) Nebenkostenpauschale (ohne Strom/Gas) 65 € (pauschal pro Person 65 €) c) Energieversorger Strom + Gas zusammen ca. 60-70 € pro Person (dieser Betrag ist direkt an die Stadtwerke Bielefeld zu überweisen und kann je nach Verbrauch und Energiekosten variieren)

Número de propiedad: 25019002c - 33607 Bielefeld – Mitte

Detalles de los servicios

WG-LEBEN

In dieser Wohnung im 2. Obergeschoss sind alle zwei Zimmer frei. Ideal für die Neugründung einer 2-er-WG.

In dem Haus ist noch eine weitere WG-Wohnung mit 3 Zimmer frei. Hier findet also eine WG mit 5 Personen Platz. Für das WG-Leben ist draußen eine Sitzecke, um die Sonne zu genießen, draußen zu rauchen und auch zusammen sitzen und grillen zu können.

SONSTIGES

Im Keller steht für die Wäsche eine komplette Waschanlage mit MIELE Waschmaschine und MIELE Trockner gegen Entgelt zur Verfügung. Ein Wäscheständer, Bügeleisen und Bügelbrett kann man kostenlos nutzen.

Alles andere in der Wohnung stimmt Ihr dann untereinander ab. Die Kosten für Strom & Gas, den Putzplan, gemeinsame leckere Kochabende in der Küche oder die Grill-Party-Planung...

Wir freuen uns, wenn Ihr Interesse an unserer WG gefunden habt. Längerfristiges Mietverhältnis gewünscht.

Número de propiedad: 25019002c - 33607 Bielefeld – Mitte

Todo sobre la ubicación

Die WG-Wohnung liegt im Stadtteil Mitte (Heeper Straße 210) an einer zentralen Einfallstraße von Bielefeld. Sämtliche Einkaufsmöglichkeiten sowie die Einstiegsmöglichkeiten zum ÖPNV liegen im direkten Umfeld und sind gut zu Fuß zu erreichen. - Lidl, Netto, Combi in 5 Gehminuten - Apotheken, Bäckereien, Frisöre, Kiosk, Sparkasse in 2 Gehminuten - Bushaltestelle Lohbreite in 2 Minuten - Bahnhof-Ost in ca. 650 m Entfernung - Entfernung zur Innenstadt ca. 10 Minuten mit dem Fahrrad oder Bus - Parkanlage Lutter in ca. 100 Meter Falls du ein Auto hast, findet das in der Seitenstraße Platz. Für das Fahrrad steht im Keller ein Fahrradabstellraum zur Verfügung.

Número de propiedad: 25019002c - 33607 Bielefeld – Mitte

Otros datos

Es liegt ein Energieverbrauchsausweis vor. Dieser ist gültig bis 24.8.2027. Endenergieverbrauch beträgt 143.50 kwh/(m²*a). Wesentlicher Energieträger der Heizung ist Gas. Das Baujahr des Objekts lt. Energieausweis ist 1950. Die Energieeffizienzklasse ist E. HAFTUNG Wir weisen darauf hin, dass die von uns weitergegebenen Objektinformationen, Unterlagen, Pläne etc. vom Verkäufer bzw. Vermieter stammen. Eine Haftung für die Richtigkeit oder Vollständigkeit der Angaben übernehmen wir daher nicht. Es obliegt daher unseren Kunden, die darin enthaltenen Objektinformationen und Angaben auf ihre Richtigkeit hin zu überprüfen. Alle Immobilienangebote sind freibleibend und vorbehaltlich Irrtümer, Zwischenverkauf- und Vermietung oder sonstiger Zwischenverwertung. UNSER SERVICE FÜR SIE ALS EIGENTÜMER Planen Sie den Verkauf oder die Vermietung Ihrer Immobilie, so ist es für Sie wichtig, deren Marktwert zu kennen. Lassen Sie kostenfrei und unverbindlich den aktuellen Wert Ihrer Immobilie professionell durch einen unserer Immobilienspezialisten einschätzen. Unser bundesweites und internationales Netzwerk ermöglicht es uns, Verkäufer bzw. Vermieter und Interessenten bestmöglich zusammenzuführen.

Número de propiedad: 25019002c - 33607 Bielefeld – Mitte

Contacto con el socio

Para más información, dirijase a su persona de contacto:

VON POLL IMMOBILIEN

Hermannstraße 1 / Ecke Niederwall Bielefeld

E-Mail: bielefeld@von-poll.com

To Disclaimer of von Poll Immobilien GmbH

www.von-poll.com