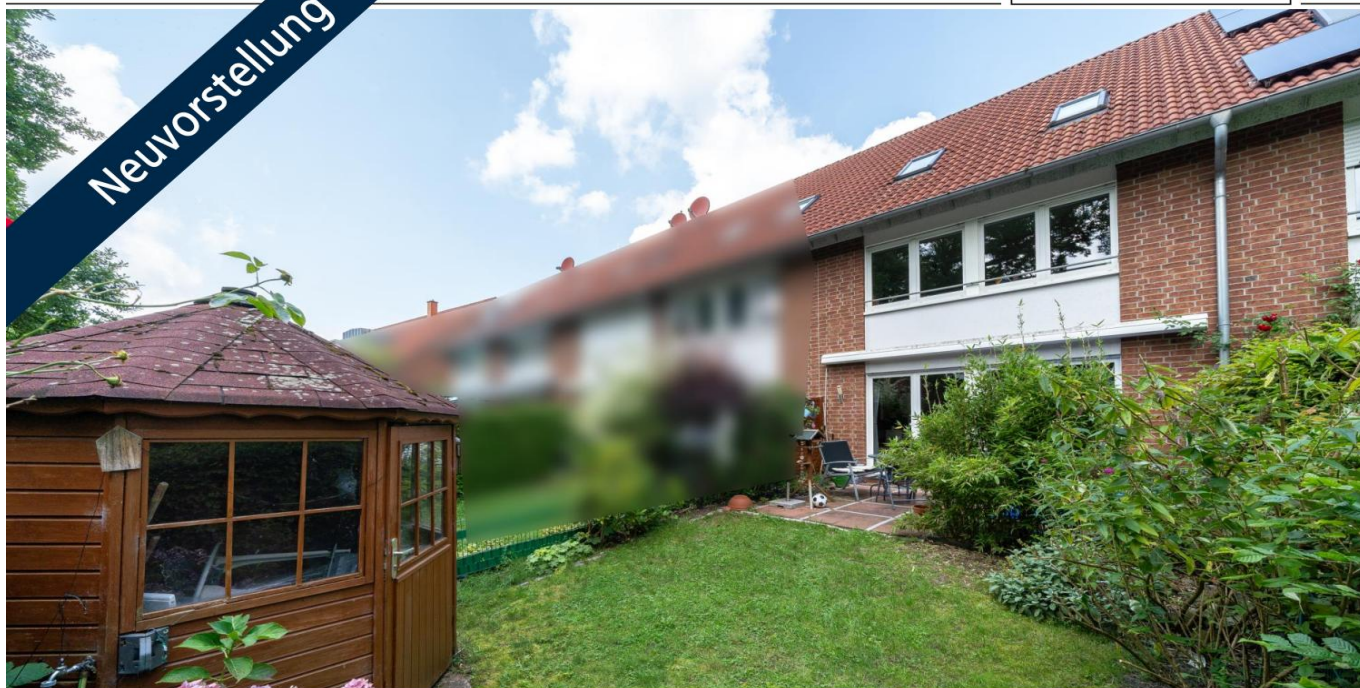


Bielefeld – Quelle

# Bielefeld-Quelle: moderne DHH mit viel Platz für die Familie | 145 m<sup>2</sup> Wfl. | 5 Zimmer | ruhige Lage

Número de propiedad: 24019034

Neuvorstellung



[www.von-poll.com](http://www.von-poll.com)

PRECIO DE COMPRA: 420.000 EUR • SUPERFICIE HABITABLE: ca. 145 m<sup>2</sup> • HABITACIONES: 5 • SUPERFICIE DEL TERRENO: 170 m<sup>2</sup>

Número de propiedad: 24019034 - 33649 Bielefeld – Quelle

- De un vistazo
- La propiedad
- Datos energéticos
- Planos de planta
- Una primera impresión
- Detalles de los servicios
- Todo sobre la ubicación
- Otros datos
- Contacto con el socio

Número de propiedad: 24019034 - 33649 Bielefeld – Quelle

## De un vistazo

Número de propiedad	24019034
Superficie habitable	ca. 145 m <sup>2</sup>
Tipo de techo	Techo a dos aguas
Ocupación a partir de	Previo acuerdo
Habitaciones	5
Dormitorios	4
Baños	2
Año de construcción	1999
Tipo de aparcamiento	1 x Puerto de coches

Precio de compra	420.000 EUR
Casa	Chalet adosado central
Comisión	Käuferprovision beträgt 3,57 % (inkl. MwSt.) des beurkundeten Kaufpreises
Modernización / Rehabilitación	2019
Estado de la propiedad	cuidado
Método de construcción	Sólido
Espacio utilizable	ca. 0 m <sup>2</sup>
Características	Terraza, WC para invitados

Número de propiedad: 24019034 - 33649 Bielefeld – Quelle

## Datos energéticos

Tipo de calefacción	Calefacción central	Certificado energético	Certificado de consumo
Fuente de energía	Gas	Consumo de energía final	53.10 kWh/m <sup>2</sup> a
Certificado energético válido hasta	09.02.2029	Clase de eficiencia energética	B
Fuente de energía	Gas		

Número de propiedad: 24019034 - 33649 Bielefeld – Quelle

## La propiedad



Número de propiedad: 24019034 - 33649 Bielefeld – Quelle

## La propiedad



Número de propiedad: 24019034 - 33649 Bielefeld – Quelle

## La propiedad



Número de propiedad: 24019034 - 33649 Bielefeld – Quelle

## La propiedad





Número de propiedad: 24019034 - 33649 Bielefeld – Quelle

## La propiedad



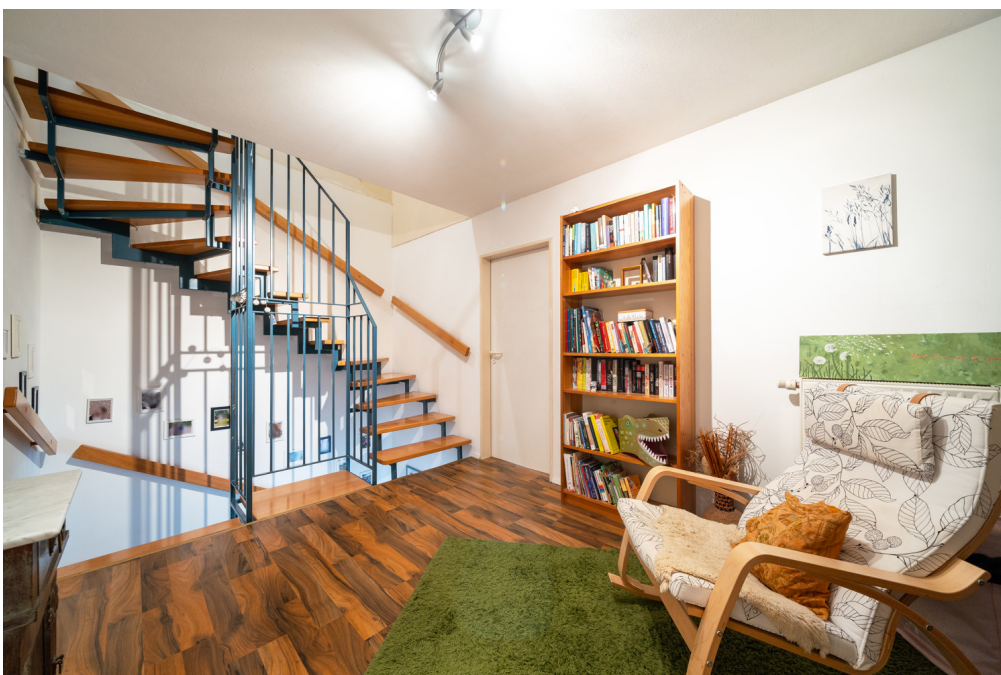
Número de propiedad: 24019034 - 33649 Bielefeld – Quelle

## La propiedad



Número de propiedad: 24019034 - 33649 Bielefeld – Quelle

## La propiedad



Número de propiedad: 24019034 - 33649 Bielefeld – Quelle

## La propiedad



Número de propiedad: 24019034 - 33649 Bielefeld – Quelle

## La propiedad



Número de propiedad: 24019034 - 33649 Bielefeld – Quelle

## La propiedad



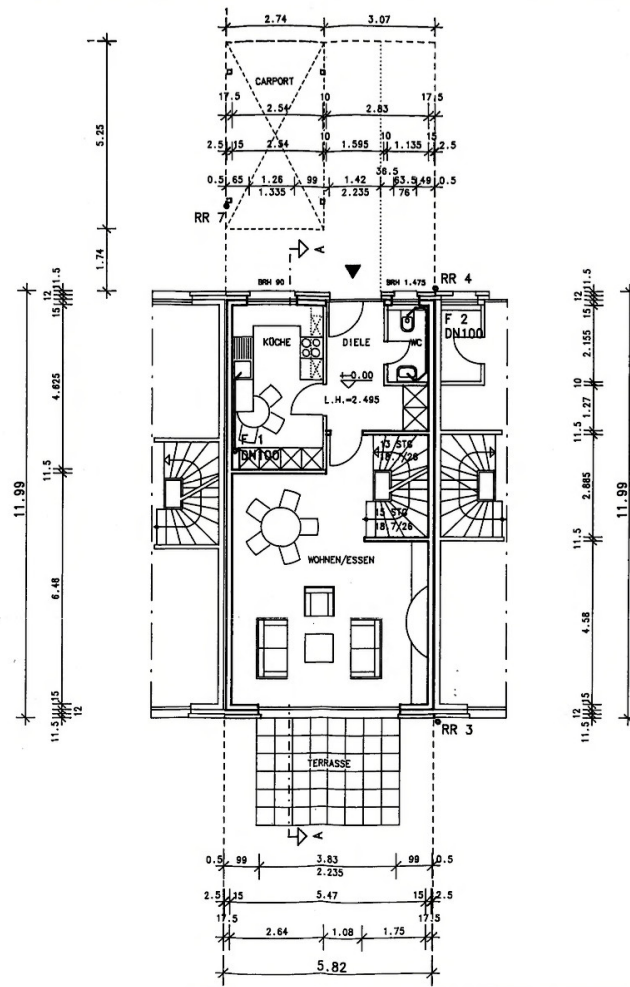
Número de propiedad: 24019034 - 33649 Bielefeld – Quelle

## La propiedad

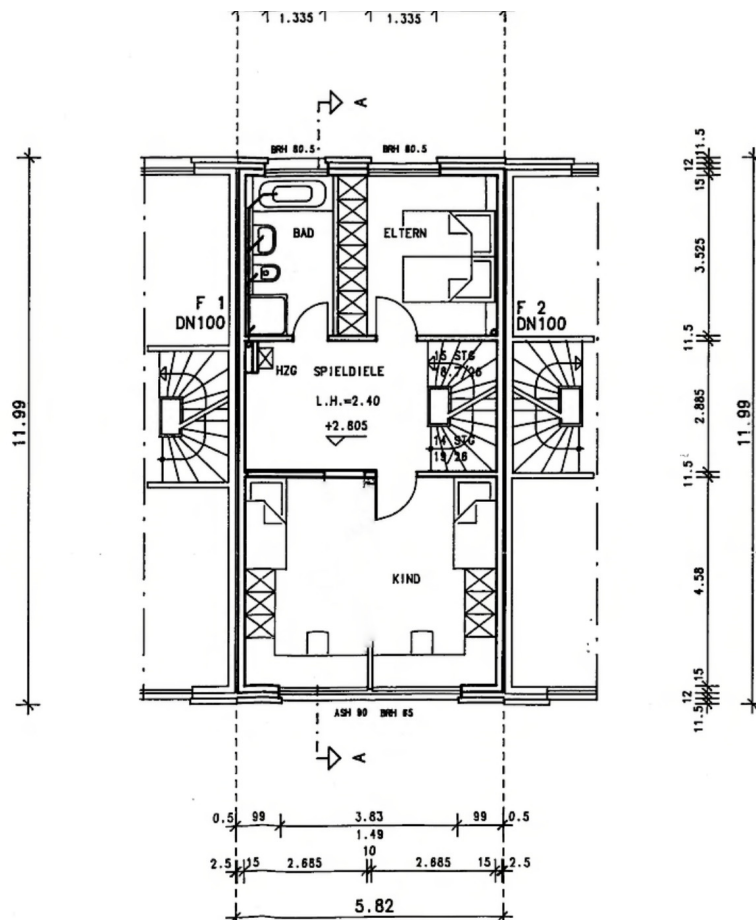


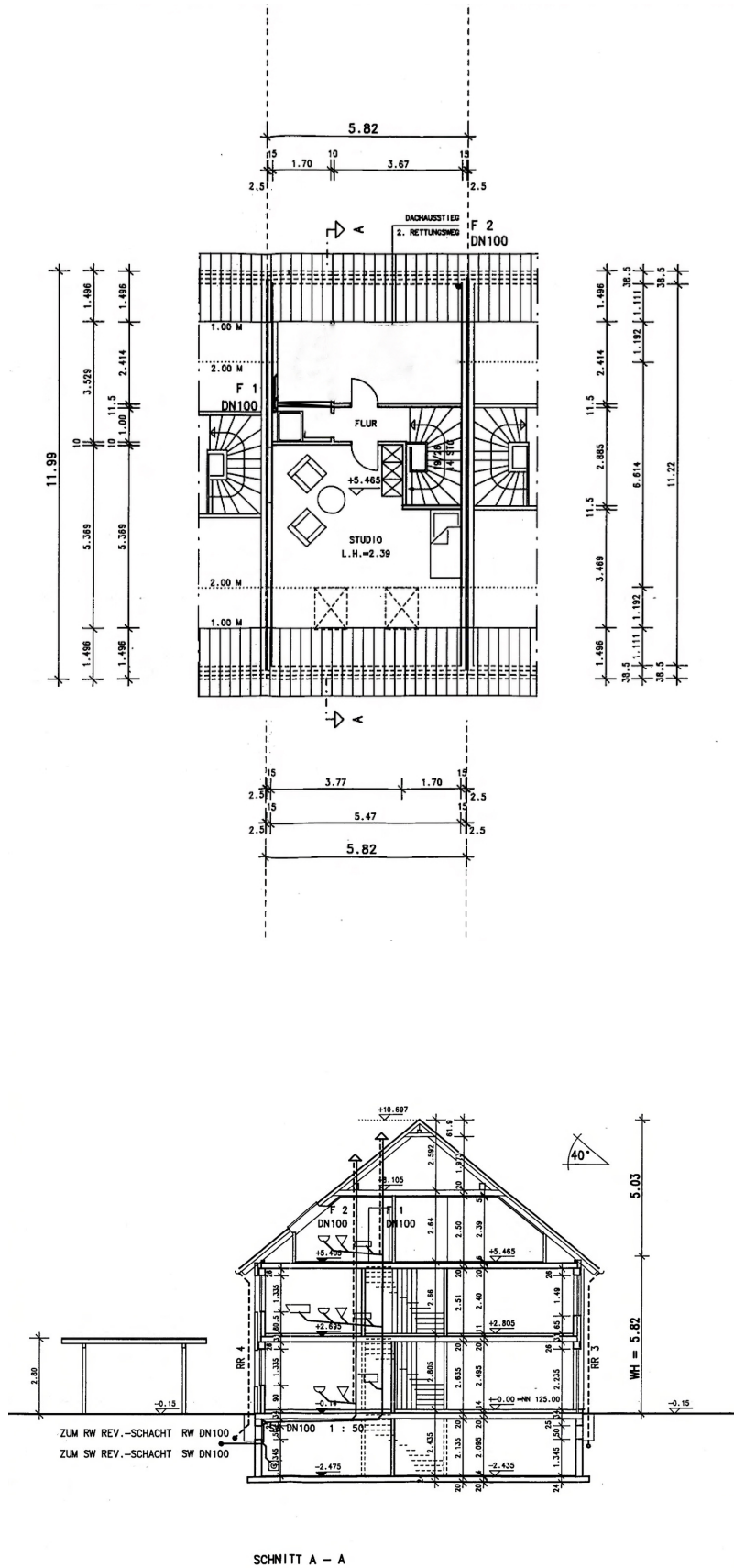
Número de propiedad: 24019034 - 33649 Bielefeld – Quelle

# Planos de planta









STEFAN BERGFELD DIPL. ING. ARCHITEKT  
KÖSTERKAMP 19 - D-33739 BIELEFELD

Bauvorhaben : Neubau eines Reihenhauses mit Carport - Haus 16  
Carl-Severing-Str. / Wohntrasse 3  
33649 Bielefeld

Bauherr : Delta-Bau GmbH & Co. KG  
Bielefelder Strasse 70  
33803 Steinhagen

## 6. Wohnflächenberechnung

<b>ERGESCHOSS</b>		
Diele	$1,595 + (3,525 - 0,02) + (1,235 - 0,01) + (1,27 - 0,01)$	= 7,13 m <sup>2</sup>
WC	$(1,135 - 0,02 - 0,01) + (2,135 - 0,02 - 0,01)$	= 2,35 m <sup>2</sup>
Küche	$(2,54 - 0,01) + (4,623 - 0,02)$	= 11,65 m <sup>2</sup>
W / K	$(5,47 - 0,02) + (4,38 - 0,02) + (3,27 - 0,01) + (1,185 - 0,02) + (3,72 - 0,02) + (0,115 + 0,01) + 0,18 + (1,885 - 0,01) + 1,13 + 1,10$	= 33,59 m <sup>2</sup>
Wohnfläche Erdgeschoss:		54,72 m <sup>2</sup>

<b>OBERSCHLOSS</b>		
Spielf.	$(5,47 - 0,02) + (2,885 - 0,02) - 0,265 + 0,7 - (1,28 - 0,01) + (2,885 - 0,02)$	= 10,93 m <sup>2</sup>
Bad	$(1,91 - 0,01 - 0,02) + (3,525 - 0,02 - 0,02)$	= 6,35 m <sup>2</sup>
Eltern	$(3,46 - 0,01) + (3,525 - 0,02)$	= 12,09 m <sup>2</sup>
Kind 1	$(2,685 - 0,01) + (4,38 - 0,02)$	= 12,20 m <sup>2</sup>
Kind 2	$(2,685 - 0,01) + (4,38 - 0,02)$	= 12,20 m <sup>2</sup>
Wohnfläche Obergeschoss:		53,97 m <sup>2</sup>

STEFAN BERGFELD DIPL. ING. ARCHITEKT  
KÖSTERKAMP 19 - D-33739 BIELEFELD

Bauvorhaben : Neubau eines Reihenhauses mit Carport - Haus 16  
Carl-Severing-Str. / Wohntrasse 3  
33649 Bielefeld

Bauherr : Delta-Bau GmbH & Co. KG  
Bielefelder Strasse 70  
33803 Steinhagen

## 6. Wohnflächenberechnung

<b>DACHGESCHOSS</b>		
Flur	$2,168 + (1,00 - 0,01)$	= 2,15 m <sup>2</sup>
A.R.	$(3,67 - 0,01) + (2,416 - 0,01) - ((5,47 - 0,01) + 1,192) / 2$	= 6,61 m <sup>2</sup>
DU / WC	$(1,70 - 0,01 - 0,02) + (3,529 - 0,01) - ((1,70 - 0,01 - 0,02) + 1,192) / 2$	= 4,89 m <sup>2</sup>
Studio	$(3,27 - 0,01) + (1,90 + 0,01) + (5,47 - 0,01) + (2,669 - 0,01) - ((5,47 - 0,01) + 1,192) / 2$	= 22,79 m <sup>2</sup>
Wohnfläche Dachgeschoss:		36,44 m <sup>2</sup>
Wohnfläche gesamt:		145,13 m <sup>2</sup>

<b>6. Nutzflächenberechnung</b>		
<b>KELLERGESCHOSS</b>		
Flur	$(2,84 - 0,02) + (2,885 - 0,02) - (2,865 + 0,30 + 0,00) + 1,00$	= 4,61 m <sup>2</sup>
Keller 1	$5,47 + 3,635 + 2,515 + 3,00$	= 27,43 m <sup>2</sup>
Keller 2	$5,47 + 4,69$	= 23,65 m <sup>2</sup>
Nutzfläche:		57,69 m <sup>2</sup>

Este plano no está a escala. Los documentos nos fueron entregados por el cliente. Por esta razón, no podemos garantizar la exactitud de la información.

Número de propiedad: 24019034 - 33649 Bielefeld – Quelle

## Una primera impresión

Herzlich willkommen im beliebten Ortsteil Quelle. Diese charmante Doppelhaushälfte wurde ca. 1999 errichtet und befindet sich in einer Wohnsiedlung in idyllischer Lage in Bielefeld-Quelle. Der familiengerechte Grundriss und das junge Baujahr werden Sie begeistern. Durch die Haustür betreten Sie den Eingangsbereich mit direktem Zugang zum Gäste-WC auf der linken und der geräumigen Wohnküche auf der rechten Seite. Weiter finden Sie den hellen Wohn- und Essbereich mit Zugang zur Terrasse und dem Garten. Über das Treppenhaus erreichen Sie das Obergeschoss mit Zugang zum Kinderzimmer, einem Vollbad und einem großen Elternschlafzimmer, welches sich ohne großen Aufwand in zwei Kinderzimmer aufteilen ließe, um einen weiteren Raum zu schaffen. Im Dachgeschoss findet sich das großzügige Studio und ein weiteres Kinderzimmer, welches sich ebenfalls optimal als Homeoffice anbieten würde. Zurzeit besteht somit kein Sanierungsstau. Sie können sofort einziehen und sich wohlfühlen! Die angegebene Gesamtwohnfläche von ca. 145,13 m<sup>2</sup> stammt aus der Wohnflächenberechnung von der Planung des Hauses im Jahre 1999. Abgerundet wird unser Angebot durch einen Vollkeller und ein Carport

Número de propiedad: 24019034 - 33649 Bielefeld – Quelle

## Detalles de los servicios

### WEITERE HIGHLIGHTS DER IMMOBILIE

- + große Terrasse
- + viel Wohnfläche
- + Rollläden
- + Markise
- + Carport
- + Gartenhaus
- + Vollkeller
- + ruhige Lage

Número de propiedad: 24019034 - 33649 Bielefeld – Quelle

## Todo sobre la ubicación

Quelle ist ein Stadtbezirk im Stadtteil Brackwede der Stadt Bielefeld. Dadurch verfügt es über eine sehr gute Verkehrsanbindung. Im Westen grenzt Quelle an Steinhagen, im Norden an den Ortsteil Hoberge-Uerentrup des Bielefelder Stadtbezirks Dornberg und im Nordosten an den Stadtbezirk Gadderbaum. Das Stadtzentrum Bielefeld mit seinen Stadtteilen ist durch den Ostwestfalendamm ideal angebunden, genau so wie die Autobahnanschlüsse A33 und A2. Die Nachbarorte Gütersloh, Halle und Steinhagen erreichen Sie über die direkte Verbindung der B61 und B68. Die Immobilie befindet sich in ruhiger Sackgassenlage in gepflegter Nachbarschaft. Angrenzend an das Grundstück befindet sich eine öffentliche parkähnliche Anlage. Alle Dinge des täglichen Bedarfs, sowie das Naturbad Brackwede sind fußläufig erreichbar.

Número de propiedad: 24019034 - 33649 Bielefeld – Quelle

## Otros datos

Es liegt ein Energieverbrauchsausweis vor. Dieser ist gültig bis 9.2.2029. Endenergieverbrauch beträgt 53.10 kwh/(m<sup>2</sup>\*a). Wesentlicher Energieträger der Heizung ist Gas. Das Baujahr des Objekts lt. Energieausweis ist 1999. Die Energieeffizienzklasse ist B. GELDWÄSCHE: Als Immobilienmaklerunternehmen ist die von Poll Immobilien GmbH nach § 2 Abs. 1 Nr. 14 und § 11 Abs. 1, 2 Geldwäschegesetz (GwG) dazu verpflichtet, bei der Begründung einer Geschäftsbeziehung die Identität des Vertragspartners festzustellen und zu überprüfen, bzw. sobald ein ernsthaftes Interesse an der Durchführung des Immobilienkaufvertrages besteht. Hierzu ist es erforderlich, dass wir nach § 11 Abs. 4 GwG die relevanten Daten Ihres Personalausweises festhalten (wenn Sie als natürliche Person handeln) – beispielsweise mittels einer Kopie. Bei einer juristischen Person benötigen wir eine Kopie des Handelsregisterauszugs, aus welchem der wirtschaftlich Berechtigte hervorgeht. Das Geldwäschegesetz sieht vor, dass der Makler die Kopien bzw. Unterlagen fünf Jahre aufbewahren muss. Als unser Vertragspartner haben Sie auch eine Mitwirkungspflicht nach § 11 Abs. 6 GwG. HAFTUNG: Wir weisen darauf hin, dass die von uns weitergegebenen Objektinformationen, Unterlagen, Pläne etc. vom Verkäufer bzw. Vermieter stammen. Eine Haftung für die Richtigkeit oder Vollständigkeit der Angaben übernehmen wir daher nicht. Es obliegt daher unseren Kunden, die darin enthaltenen Objektinformationen und Angaben auf ihre Richtigkeit hin zu überprüfen. Alle Immobilienangebote sind freibleibend und vorbehaltlich Irrtümer, Zwischenverkauf- und Vermietung oder sonstiger Zwischenverwertung. UNSER SERVICE FÜR SIE ALS EIGENTÜMER: Planen Sie den Verkauf oder die Vermietung Ihrer Immobilie, so ist es für Sie wichtig, deren Marktwert zu kennen. Lassen Sie kostenfrei und unverbindlich den aktuellen Wert Ihrer Immobilie professionell durch einen unserer Immobilienspezialisten einschätzen. Unser bundesweites und internationales Netzwerk ermöglicht es uns, Verkäufer bzw. Vermieter und Interessenten bestmöglich zusammenzuführen.

Número de propiedad: 24019034 - 33649 Bielefeld – Quelle

## Contacto con el socio

Para más información, dirijase a su persona de contacto:

VON POLL IMMOBILIEN

---

Hermannstraße 1 / Ecke Niederwall Bielefeld

E-Mail: [bielefeld@von-poll.com](mailto:bielefeld@von-poll.com)

*To Disclaimer of von Poll Immobilien GmbH*

---

[www.von-poll.com](http://www.von-poll.com)