

Bielefeld – Ummeln

Bielefeld-Ummeln: Einfamilienhaus auf großem Grundstück!

Número de propiedad: 24019012



www.von-poll.com

PRECIO DE COMPRA: 375.000 EUR • SUPERFICIE HABITABLE: ca. 190 m² • HABITACIONES: 8 • SUPERFICIE DEL TERRENO: 1.154 m²

Número de propiedad: 24019012 - 33649 Bielefeld – Ummeln

- De un vistazo
- La propiedad
- Datos energéticos
- Planos de planta
- Una primera impresión
- Detalles de los servicios
- Todo sobre la ubicación
- Otros datos
- Contacto con el socio

Número de propiedad: 24019012 - 33649 Bielefeld – Ummeln

De un vistazo

Número de propiedad	24019012
Superficie habitable	ca. 190 m ²
Tipo de techo	Techo a dos aguas
Ocupación a partir de	Previo acuerdo
Habitaciones	8
Dormitorios	6
Baños	2
Año de construcción	1929
Tipo de aparcamiento	1 x Puerto de coches, 1 x Garaje

Precio de compra	375.000 EUR
Casa	Casa bifamiliar
Comisión	Käuferprovision beträgt 3,57 % (inkl. MwSt.) des beurkundeten Kaufpreises
Método de construcción	Sólido
Espacio utilizable	ca. 0 m ²
Características	Terraza, WC para invitados, Jardín / uso compartido, Cocina empotrada, Balcón

Número de propiedad: 24019012 - 33649 Bielefeld – Ummeln

Datos energéticos

Tipo de calefacción	Calefacción central	Certificado energético	Certificado energético
Fuente de energía	Aceite	Demanda de energía final	361.60 kWh/m ² a
Certificado energético válido hasta	22.08.2034	Clase de eficiencia energética	H
Fuente de energía	Aceite		

Número de propiedad: 24019012 - 33649 Bielefeld – Ummeln

La propiedad



Número de propiedad: 24019012 - 33649 Bielefeld – Ummeln

La propiedad



Número de propiedad: 24019012 - 33649 Bielefeld – Ummeln

La propiedad



Número de propiedad: 24019012 - 33649 Bielefeld – Ummeln

La propiedad



Número de propiedad: 24019012 - 33649 Bielefeld – Ummeln

La propiedad



Número de propiedad: 24019012 - 33649 Bielefeld – Ummeln

La propiedad



Número de propiedad: 24019012 - 33649 Bielefeld – Ummeln

La propiedad



Número de propiedad: 24019012 - 33649 Bielefeld – Ummeln

La propiedad



Número de propiedad: 24019012 - 33649 Bielefeld – Ummeln

La propiedad



Número de propiedad: 24019012 - 33649 Bielefeld – Ummeln

La propiedad



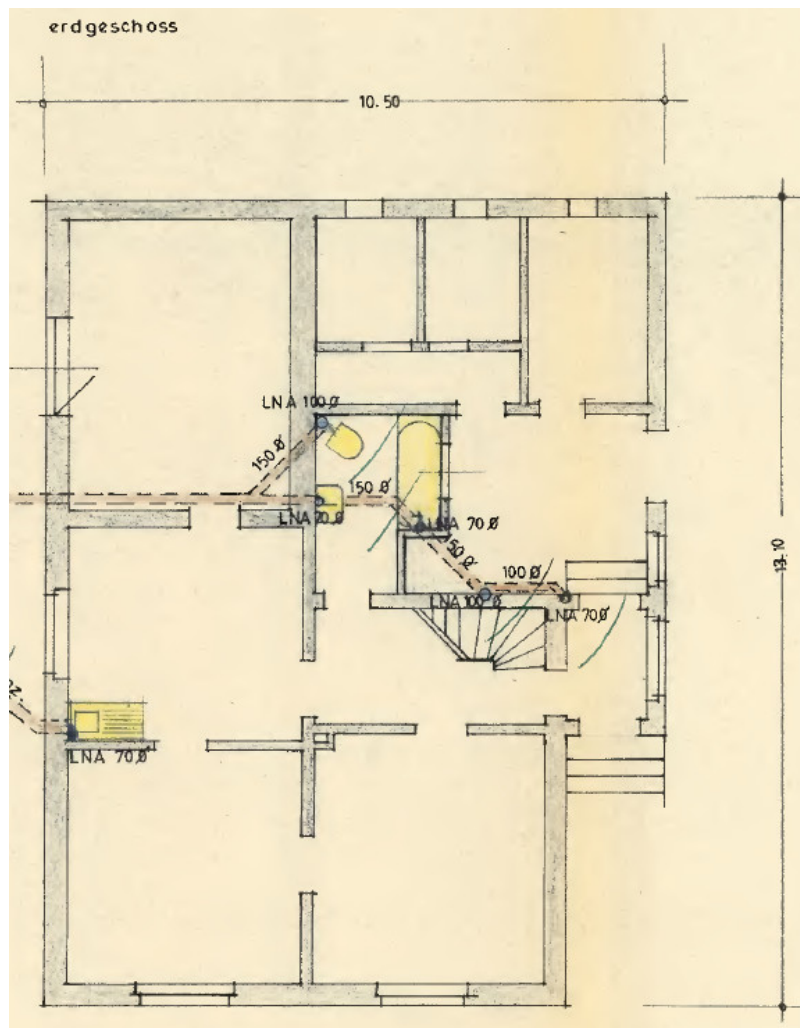
Número de propiedad: 24019012 - 33649 Bielefeld – Ummeln

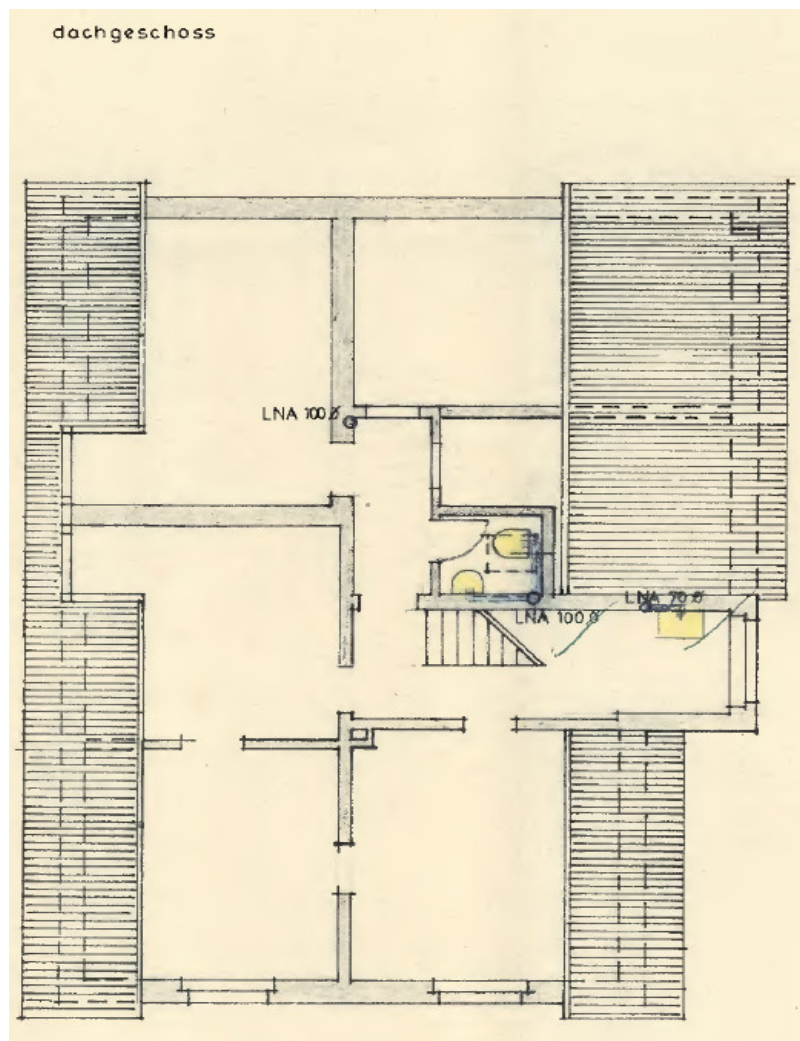
La propiedad

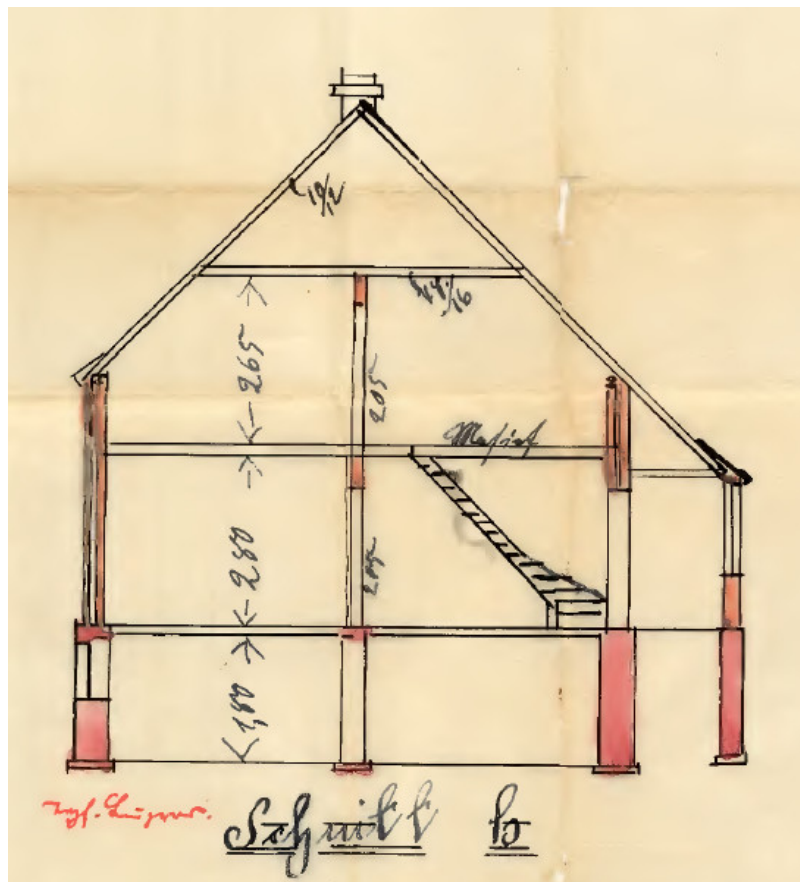


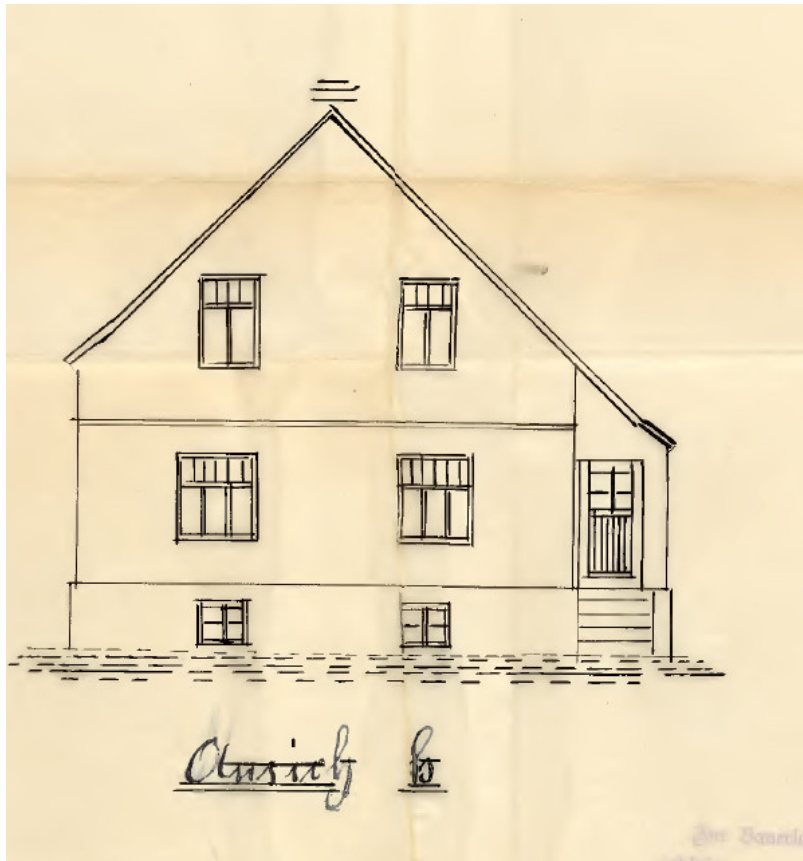
Número de propiedad: 24019012 - 33649 Bielefeld – Ummeln

Planos de planta









Este plano no está a escala. Los documentos nos fueron entregados por el cliente. Por esta razón, no podemos garantizar la exactitud de la información.

Número de propiedad: 24019012 - 33649 Bielefeld – Ummeln

Una primera impresión

Dieses großzügige Wohnhaus mit dem Ursprungsbaujahr 1927 befindet sich auf einem ca. 1154 m² großen Grundstück und bietet eine Wohnfläche von ca. 190 m². Die grundsolide Bausubstanz ist der optimale Ausgangspunkt, diese Immobilie so zu modernisieren, wie es der heutigen Zeit und Ihren persönlichen Vorstellungen entspricht. Im großen, sonnigen Garten genießen Sie Schutz und Rückzug vor der städtischen Geschäftigkeit. Die Kinder und Haustiere finden hier genügend Spielfläche und Sie einen gesunden Ausgleich, sei es zum Gärtnern oder zur Entspannung. Die Immobilie ist vollunterkellert und verfügt über insgesamt vier Kellerräume. Die Einbauküche im Erdgeschoss, sowie die zwei Stellplätze direkt am Haus runden unser Angebot ab. Haben wir Ihr Interesse geweckt? Dann freuen wir uns auf Ihre schriftliche Kontaktaufnahme per Mail!

Número de propiedad: 24019012 - 33649 Bielefeld – Ummeln

Detalles de los servicios

HIGHLIGHTS DIESER IMMOBILIE

- + freistehendes Haus
- + ruhige Lage
- + großes Grundstück
- + Garage
- + Carport

Número de propiedad: 24019012 - 33649 Bielefeld – Ummeln

Todo sobre la ubicación

Der Ortsteil Ummeln liegt im Süden der kreisfreien Stadt Bielefeld und gehört zum Stadtbezirk Brackwede, den flächenmäßig größten Stadtteil Bielefelds. Ummeln grenzt an Holtkamp und Quelle und ist aufgrund seiner naturnahen Lage und seiner guten Verkehrsanbindung besonders beliebt bei jungen Familien. Ummeln liegt südwestlich des Teutoburger Waldes auf halbem Wege zwischen den Stadtzentren von Bielefeld und Gütersloh. Der Ortsteil Ummeln verfügt über eine sehr gute Verkehrsanbindung. Mitten durch Brackwede führt die sogenannte Bielefelder Hauptstraße, die Detmolder Straße, die Bielefeld mit dem Regierungssitz Detmold verbindet. Somit sind Sie in alle Richtungen sehr gut angebunden. Die freistehende Immobilie befindet sich in einer ruhigen Anliegerstraße in gepflegter Nachbarschaft mit 1-2 Familienhausbebauung, unmittelbar an einer Verkehrsstraße angebunden.

Número de propiedad: 24019012 - 33649 Bielefeld – Ummeln

Otros datos

Es liegt ein Energiebedarfsausweis vor. Dieser ist gültig bis 22.8.2034. Endenergiebedarf beträgt 361.60 kWh/(m²*a). Wesentlicher Energieträger der Heizung ist Öl. Das Baujahr des Objekts lt. Energieausweis ist 1927. Die Energieeffizienzklasse ist H.

GELDWÄSCHE Als Immobilienmaklerunternehmen ist die von Poll Immobilien GmbH nach § 2 Abs. 1 Nr. 14 und § 11 Abs. 1, 2 Geldwäschegesetz (GwG) dazu verpflichtet, bei der Begründung einer Geschäftsbeziehung die Identität des Vertragspartners festzustellen und zu überprüfen, bzw. sobald ein ernsthaftes Interesse an der Durchführung des Immobilienkaufvertrages besteht. Hierzu ist es erforderlich, dass wir nach § 11 Abs. 4 GwG die relevanten Daten Ihres Personalausweises festhalten (wenn Sie als natürliche Person handeln) – beispielsweise mittels einer Kopie. Bei einer juristischen Person benötigen wir eine Kopie des Handelsregisterauszugs, aus welchem der wirtschaftlich Berechtigte hervorgeht. Das Geldwäschegesetz sieht vor, dass der Makler die Kopien bzw. Unterlagen fünf Jahre aufbewahren muss. Als unser Vertragspartner haben Sie auch eine Mitwirkungspflicht nach § 11 Abs. 6 GwG.

HAFTUNG Wir weisen darauf hin, dass die von uns weitergegebenen Objektinformationen, Unterlagen, Pläne etc. vom Verkäufer bzw. Vermieter stammen. Eine Haftung für die Richtigkeit oder Vollständigkeit der Angaben übernehmen wir daher nicht. Es obliegt daher unseren Kunden, die darin enthaltenen Objektinformationen und Angaben auf ihre Richtigkeit hin zu überprüfen. Alle Immobilienangebote sind freibleibend und vorbehaltlich Irrtümer, Zwischenverkauf- und Vermietung oder sonstiger Zwischenverwertung. UNSER SERVICE FÜR SIE ALS EIGENTÜMER Planen Sie den Verkauf oder die Vermietung Ihrer Immobilie, so ist es für Sie wichtig, deren Marktwert zu kennen. Lassen Sie kostenfrei und unverbindlich den aktuellen Wert Ihrer Immobilie professionell durch einen unserer Immobilienspezialisten einschätzen. Unser bundesweites und internationales Netzwerk ermöglicht es uns, Verkäufer bzw. Vermieter und Interessenten bestmöglich zusammenzuführen.

Número de propiedad: 24019012 - 33649 Bielefeld – Ummeln

Contacto con el socio

Para más información, dirijase a su persona de contacto:

VON POLL IMMOBILIEN

Hermannstraße 1 / Ecke Niederwall Bielefeld

E-Mail: bielefeld@von-poll.com

To Disclaimer of von Poll Immobilien GmbH

www.von-poll.com