

Bielefeld – Mitte

# Bielefeld-Ost: Service-Apartment | 2 Schlafzimmer | möbliert | inkl. Nebenkosten + Internet

Número de propiedad: 24019000a



[www.von-poll.com](http://www.von-poll.com)

PRECIO DEL ALQUILER: 1.750 EUR • SUPERFICIE HABITABLE: ca. 40 m<sup>2</sup> • HABITACIONES: 2

Número de propiedad: 24019000a - 33607 Bielefeld – Mitte

- De un vistazo
- La propiedad
- Datos energéticos
- Una primera impresión
- Detalles de los servicios
- Todo sobre la ubicación
- Otros datos
- Contacto con el socio

Número de propiedad: 24019000a - 33607 Bielefeld – Mitte

## De un vistazo

Número de propiedad	24019000a
Superficie habitable	ca. 40 m <sup>2</sup>
Tipo de techo	Techo a dos aguas
Ocupación a partir de	01.06.2024
Piso	2
Habitaciones	2
Dormitorios	2
Baños	1
Año de construcción	1951

Piso	Piso
Modernización / Rehabilitación	2019
Estado de la propiedad	completamente restructurado
Método de construcción	Sólido
Espacio utilizable	ca. 0 m <sup>2</sup>

Número de propiedad: 24019000a - 33607 Bielefeld – Mitte

## Datos energéticos

Tipo de calefacción	Sistema de calefacción de una sola planta	Certificado energético	Certificado de consumo
Fuente de energía	Gas	Consumo de energía final	143.50 kWh/m <sup>2</sup> a
Certificado energético válido hasta	25.08.2027	Clase de eficiencia energética	E
Fuente de energía	Gas		

Número de propiedad: 24019000a - 33607 Bielefeld – Mitte

## La propiedad



Número de propiedad: 24019000a - 33607 Bielefeld – Mitte

## La propiedad



Número de propiedad: 24019000a - 33607 Bielefeld – Mitte

## La propiedad



Número de propiedad: 24019000a - 33607 Bielefeld – Mitte

## La propiedad





Número de propiedad: 24019000a - 33607 Bielefeld – Mitte

## La propiedad



Número de propiedad: 24019000a - 33607 Bielefeld – Mitte

## La propiedad



Número de propiedad: 24019000a - 33607 Bielefeld – Mitte

## La propiedad



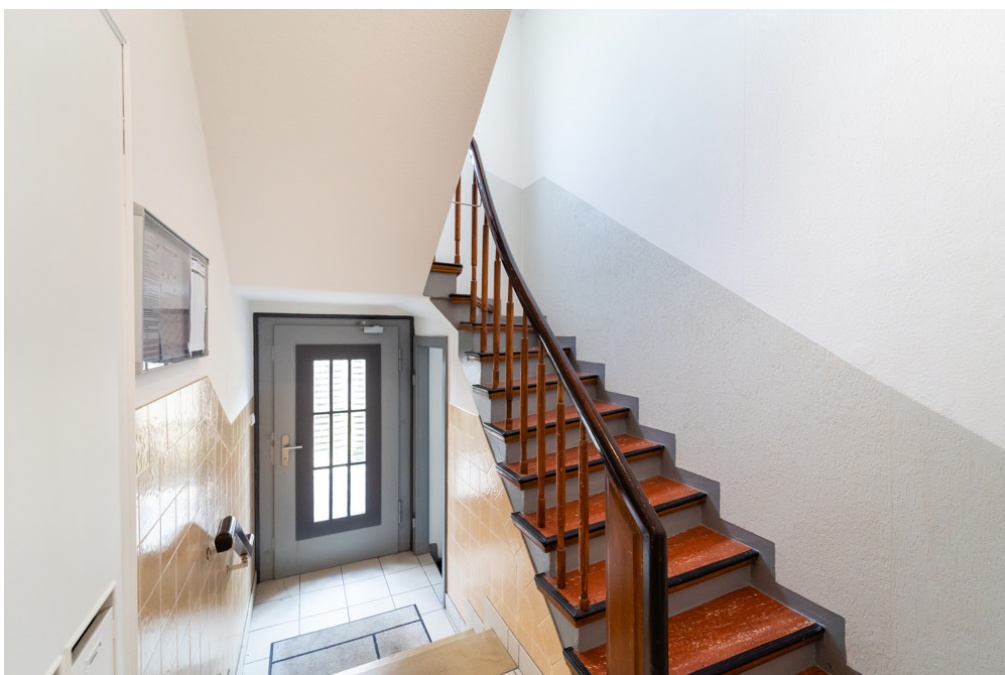
Número de propiedad: 24019000a - 33607 Bielefeld – Mitte

## La propiedad



Número de propiedad: 24019000a - 33607 Bielefeld – Mitte

## La propiedad



Número de propiedad: 24019000a - 33607 Bielefeld – Mitte

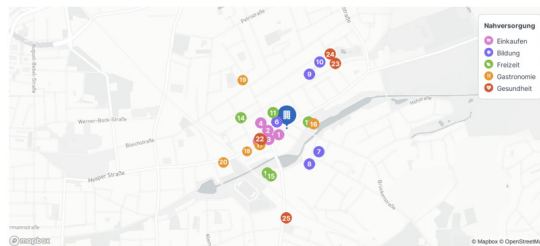
## La propiedad



Número de propiedad: 24019000a - 33607 Bielefeld – Mitte

## La propiedad

### Nahversorgung



4.9 Einkaufen		4.6 Bildung		3.9 Freizeit	
1 Darya Market	70 m	1 Kita Oberer Esch	93 m	1 Spielplatz	164 m
2 Polnische Spezialitäten Luk...	139 m	2 Carl-Severing-Berufskolleg ...	288 m	2 Sport	169 m
3 Afro ShopRite	152 m	3 Kita Falkenbande	302 m	3 Sport	349 m
4 Combi	199 m	4 Kleine Kampe	443 m	4 Spielplatz	351 m
5 Lebensmittelgeschäft	228 m	5 Kita St. Meinolf	559 m	5 Sport	361 m
4.5 Gastronomie		4.4 Gesundheit			
6 Cafe Lutterterasse	205 m	1 Hansa-Apotheke	204 m		
7 Mottenkiste	229 m	2 Orthopäde Dr. Stadtmann	211 m		
8 Billardcafé Break Even	338 m	3 Panda-Apotheke	611 m		
9 unschlagBar	488 m	4 Dr. Thomas Schrewe	648 m		
10 XI HU	533 m	5 Oliver Borchert	652 m		

Número de propiedad: 24019000a - 33607 Bielefeld – Mitte

## Una primera impresión

Urbane und gut angebundene City-Wohnung mit 2 Zimmern für 2-3 Personen! Herzlich Willkommen an der Heeper Straße! Von hier aus erreichen Sie in nur wenigen Gehminuten Bus und Bahn, die Sie fix ins Zentrum bringen. Genießen Sie die Vorteile der zentralen Lage und die Erholung direkt am Grünzug gelegen. Wohnen auf Zeit, mindestens für 4 Wochen oder mehr: für Berufstätige, Familien und Reisende! Voll möbliert und top ausgestattet in urbaner Lage mit sehr guten Anbindungen. Schlafen, arbeiten, reisen, (er-)leben, kochen, einkaufen und entspannen – diese Lage und Citywohnung macht's möglich. Einfacher Check-In und Check-Out + Ansprechpartner über Whatsapp bzw. das Buchungsportal sind jederzeit möglich. Die renovierte und moderne Wohnung befindet sich in einem gepflegten Mehrfamilienhaus im Dachgeschoss. Die Wohnung bietet Ihnen Platz für bis zu 2-3 Personen. Sie erwartet 2 geräumige Schlafzimmer, ausgestattet mit jeweils einem Doppelbett in 1.40 m x 2.00 m Größe, einem Schreibtisch, Kleiderschrank und einem Fernseher. Eine moderne, praktische und vollausgestattete Einbauküche mit allem Drum und Dran (Kochfeld, Kühlschrank mit Eisfach, Kaffeemaschine, Toaster, Wasserkocher, Geschirr, Besteck usw.) und mit kleinem Essplatz stehen Ihnen zur Verfügung. Das Badezimmer mit Dusche ist sehr gepflegt und verfügt über einen Badspiegel und Badschrank sowie ein Dachflächenfenster. Ausreichend Stauraum finden Sie in den vorhandenen Schränken und im Flurbereich. Gegen eine kleine Gebühr können Sie im Keller die MIELE-Waschmaschine und den MIELE-Wäschetrockner gerne nutzen. Die Wohnung kann nach Absprache bezogen werden - bitte sprechen Sie uns hierzu an. Haben wir Ihr Interesse geweckt? Dann freuen wir uns auf Ihre schriftliche Kontaktaufnahme per Mail!



Número de propiedad: 24019000a - 33607 Bielefeld – Mitte

## Detalles de los servicios

FOLGENDE AUFTEILUNG DER IMMOBILIE ERWARTET SIE

- Lage im Dachgeschoss
- zentraler Eingangsbereich/Flur
- 2 Schlafzimmer mit je einem Bett 1.40 x 2.00 m
- Badezimmer mit Dachflächenfenster und Dusche
- Küche mit Einbauküche und Esstisch
- Waschmaschine und Wäschetrockner im Keller gegen Nutzungsentgelt vorhanden

HIGHLIGHTS

- + begehrte und zentrale Lage am Park / Stauteichen
- + 2 Schlafzimmerr
- + Tageslichtbad
- + Treppenhaus nur für Bewohner

MIETKAUTION

1.750 € Kaution

Número de propiedad: 24019000a - 33607 Bielefeld – Mitte

## Todo sobre la ubicación

Die Wohnung liegt im Stadtteil Mitte (Heeper Straße 210) an einer zentralen Einfallstraße von Bielefeld. Sämtliche Einkaufsmöglichkeiten sowie die Einstiegsmöglichkeiten zum ÖPNV liegen im nahem Umfeld und sind gut zu Fuß zu erreichen. - Lidl, Netto, Combi in 3 Gehminuten - Apotheken, Bäckereien, Tankstellen, Frisöre, Kiosk, Sparkasse in 2 Gehminuten - Bushaltestelle Lohbreite in 2 Minuten - Innenstadt in 10 Minuten mit dem Fahrrad - Parkanlage Lutter in ca. 100 Meter Ein Auto findet in der Seitenstraße Platz. Für das Fahrrad steht im Keller ein Fahrradabstellraum zur Verfügung.

Número de propiedad: 24019000a - 33607 Bielefeld – Mitte

## Otros datos

Es liegt ein Energieverbrauchsausweis vor. Dieser ist gültig bis 25.8.2027.  
Endenergieverbrauch beträgt 143.50 kwh/(m<sup>2</sup>\*a). Wesentlicher Energieträger der  
Heizung ist Gas. Das Baujahr des Objekts lt. Energieausweis ist 1950. Die  
Energieeffizienzklasse ist E.

Número de propiedad: 24019000a - 33607 Bielefeld – Mitte

## Contacto con el socio

Para más información, dirijase a su persona de contacto:

VON POLL IMMOBILIEN

---

Hermannstraße 1 / Ecke Niederwall Bielefeld

E-Mail: [bielefeld@von-poll.com](mailto:bielefeld@von-poll.com)

*To Disclaimer of von Poll Immobilien GmbH*

---

[www.von-poll.com](http://www.von-poll.com)