

Landsberg am Lech – Landsberg Stadt

# Für Familien, Home Business und Altersgerecht - Wohnen nahe am Lech

*Número de propiedad: 24142028*



PRECIO DE COMPRA: 799.000 EUR • SUPERFICIE HABITABLE: ca. 156 m<sup>2</sup> • HABITACIONES: 4.5 • SUPERFICIE DEL TERRENO: 430 m<sup>2</sup>

Número de propiedad: 24142028 - 86899 Landsberg am Lech – Landsberg Stadt

- De un vistazo
- La propiedad
- Datos energéticos
- Planos de planta
- Una primera impresión
- Todo sobre la ubicación
- Otros datos
- Contacto con el socio

Número de propiedad: 24142028 - 86899 Landsberg am Lech – Landsberg Stadt

## De un vistazo

Número de propiedad	24142028
Superficie habitable	ca. 156 m <sup>2</sup>
Tipo de techo	Techo a dos aguas
Habitaciones	4.5
Dormitorios	3
Baños	2
Año de construcción	2010
Tipo de aparcamiento	1 x Garaje

Precio de compra	799.000 EUR
Casa	Casa unifamiliar
Comisión	Käuferprovision beträgt 2,499 % (inkl. MwSt.) des beurkundeten Kaufpreises
Estado de la propiedad	cuidado
Método de construcción	Estructura de madera
Espacio utilizable	ca. 25 m <sup>2</sup>
Características	Terraza, WC para invitados, Cocina empotrada

Número de propiedad: 24142028 - 86899 Landsberg am Lech – Landsberg Stadt

## Datos energéticos

Tipo de calefacción	Calefacción por suelo radiante	Certificado energético	Certificado de consumo
Fuente de energía	Gas natural ligero	Consumo de energía final	57.20 kWh/m <sup>2</sup> a
Certificado energético válido hasta	11.10.2032	Clase de eficiencia energética	B
Fuente de energía	Gas		

Número de propiedad: 24142028 - 86899 Landsberg am Lech – Landsberg Stadt

## La propiedad



Número de propiedad: 24142028 - 86899 Landsberg am Lech – Landsberg Stadt

## La propiedad



Número de propiedad: 24142028 - 86899 Landsberg am Lech – Landsberg Stadt

## La propiedad



Número de propiedad: 24142028 - 86899 Landsberg am Lech – Landsberg Stadt

## La propiedad





Número de propiedad: 24142028 - 86899 Landsberg am Lech – Landsberg Stadt

## La propiedad



Número de propiedad: 24142028 - 86899 Landsberg am Lech – Landsberg Stadt

## La propiedad



Número de propiedad: 24142028 - 86899 Landsberg am Lech – Landsberg Stadt

## La propiedad



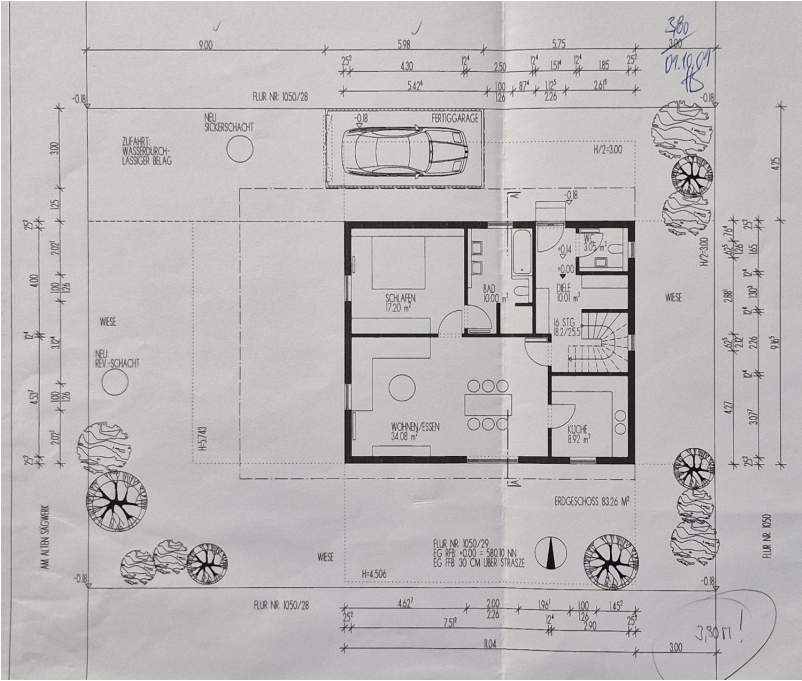
Número de propiedad: 24142028 - 86899 Landsberg am Lech – Landsberg Stadt

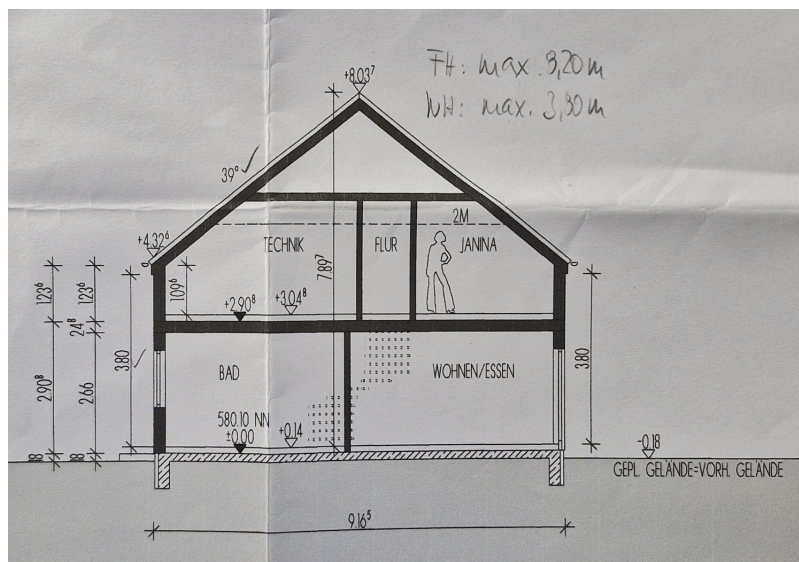
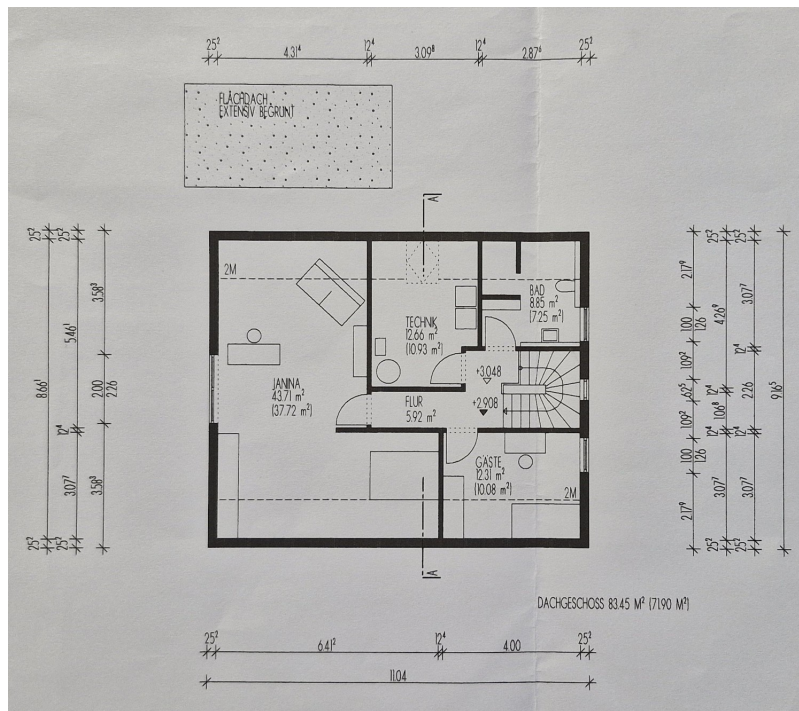
## La propiedad



Número de propiedad: 24142028 - 86899 Landsberg am Lech – Landsberg Stadt

# Planos de planta





Este plano no está a escala. Los documentos nos fueron entregados por el cliente. Por esta razón, no podemos garantizar la exactitud de la información.

Número de propiedad: 24142028 - 86899 Landsberg am Lech – Landsberg Stadt

## Una primera impresión

Das schmucke, energieeffiziente Haus wurde im Jahr 2010 in Holzständerbauweise errichtet. Mit ca. 156 Quadratmetern Wohnfläche haben Sie genügend Platz für die ganze Familie. Aufgrund einer intelligenten Anordnung und Schnitt der einzelnen Räume, kann das Haus aber im Alter auch komplett im Erdgeschoss bewohnt werden. Es ist in beiden Geschossen eine DSI LAN Verbindung möglich. Im Obergeschoss finden Sie 2 Schlafzimmer, eines der Schlafzimmer kann aufgrund seiner Größe bei Bedarf nochmals unterteilt werden. Ein Badezimmer mit ebenerdiger Dusche, sowie der Hauswirtschaftsraum mit der Heizungsanlage befindet sich ebenfalls im Obergeschoss. Die Dusche im OG Bad kann problemlos durch Badewanne ersetzt werden. Im Erdgeschoss befindet sich zudem eine Entkalkungsanlage. Weiter geht es im Erdgeschoss, dort finden Sie im geräumigen Eingangsbereich auf der linken Seite ein Gäste WC und eine kleine Abstellkammer. Geradeaus kommt man direkt in das sehr große und helle Wohnzimmer, an welches die Küche anschließt und darüber hinaus auch ein Großes Schlafzimmer mit exklusivem Zugang in ein großzügiges Badezimmer mit bodengleicher und Rollstuhlgerechter Dusche. Beide Badezimmer sind darüber hinaus mit einer Fußbodenheizung ausgestattet. Vom Wohnzimmer aus gelangen Sie auf die Südausgerichtete Terrasse, welche zur südwestlichen Seite bei Bedarf auch noch erweitert werden könnte. Der einfach gehaltene Garten bietet sowohl ausreichend Platz, als auch genügend Gestaltungsmöglichkeiten, um sonnige Tage beim Grillen mit Freunden, oder Entspannen ausgiebig genießen zu können. Die Einzelgarage mit el. Tor verfügt über Licht und einen Stromanschluss und ist über die ca. 8m lange Einfahrt in welcher noch ein bis zwei weitere Kfz Platz finden können, zu befahren. Durch die großzügige Fläche vor dem Haus lässt sich bei Bedarf auch noch ein weiterer Kfz Stellplatz schaffen. Im Kaufpreis sind die Küche und die Einzelgarage bereits enthalten. Bei Interesse freuen wir uns über Ihre Kontaktaufnahme.

Número de propiedad: 24142028 - 86899 Landsberg am Lech – Landsberg Stadt

## Todo sobre la ubicación

Der Landkreis Landsberg am Lech liegt in Oberbayern und überzeugt mit seinen vielfältigen Freizeitgestaltungsmöglichkeiten. In etwa 50 Meter Entfernung (Luftlinie) befindet sich der Lech. Die Verkehrsanbindung (Bushaltestelle, Bahnhof und A96) sowie die Mikrolage sind hervorragend. Alle Bestandteile des täglichen Bedarfs, wie Supermärkte, Banken, Restaurants, Ärzte sind ebenso wie Kindergärten, Grund-, Mittel-, Realschulen, sowie das Gymnasium, fußläufig zu erreichen. Die Stadt mit seinen historischen Altbauten, wird Sie sicher sofort begeistern. Die Altstadt ist zu Fuß innerhalb von ca. 12 Minuten erreichbar. Der Weg zum Bahnhof beträgt zu Fuß etwa 20 Minuten. Die nächst größeren Städte wie München und Augsburg sind in ca. 30 Min. zu erreichen und nach Kaufbeuren und Schongau benötigen Sie nur ungefähr 20 Minuten. Rund um Landsberg am Lech gibt es viele verschiedene Ausflugsmöglichkeiten. Nicht nur der Starnberger See und der Ammersee sind innerhalb von 20 - 30 Minuten zu erreichen, sondern auch die Berge begrüßen Sie sind innerhalb von einer Stunde. Für Sportbegeisterte gibt es dort Wander- und Bikingmöglichkeiten und Wassersportler freuen sich auf die nahegelegenen Seen. Landsberg hat ca. 30.000 Einwohner und bietet durch seine direkte Lage am Lech, die historische Altstadt, die umliegenden Seen und Wälder sowie die Alpennähe einen sehr hohen Freizeit- und Erholungswert. Wohnen Sie dort wo andere gerne Urlaub machen.



Número de propiedad: 24142028 - 86899 Landsberg am Lech – Landsberg Stadt

## Otros datos

Es liegt ein Energieverbrauchsausweis vor. Dieser ist gültig bis 11.10.2032. Endenergieverbrauch beträgt 57.20 kWh/(m<sup>2</sup>\*a). Wesentlicher Energieträger der Heizung ist Erdgas leicht. Das Baujahr des Objekts lt. Energieausweis ist 2010. Die Energieeffizienzklasse ist B. GELDWÄSCHE: Als Immobilienmaklerunternehmen ist die von Poll Immobilien GmbH nach § 2 Abs. 1 Nr. 14 und § 11 Abs. 1, 2 Geldwäschegesetz (GwG) dazu verpflichtet, bei der Begründung einer Geschäftsbeziehung die Identität des Vertragspartners festzustellen und zu überprüfen, bzw. sobald ein ernsthaftes Interesse an der Durchführung des Immobilienkaufvertrages besteht. Hierzu ist es erforderlich, dass wir nach § 11 Abs. 4 GwG die relevanten Daten Ihres Personalausweises festhalten (wenn Sie als natürliche Person handeln) – beispielsweise mittels einer Kopie. Bei einer juristischen Person benötigen wir eine Kopie des Handelsregisterauszugs, aus welchem der wirtschaftlich Berechtigte hervorgeht. Das Geldwäschegesetz sieht vor, dass der Makler die Kopien bzw. Unterlagen fünf Jahre aufbewahren muss. Als unser Vertragspartner haben Sie auch eine Mitwirkungspflicht nach § 11 Abs. 6 GwG. HAFTUNG: Wir weisen darauf hin, dass die von uns weitergegebenen Objektinformationen, Unterlagen, Pläne etc. vom Verkäufer bzw. Vermieter stammen. Eine Haftung für die Richtigkeit oder Vollständigkeit der Angaben übernehmen wir daher nicht. Es obliegt daher unseren Kunden, die darin enthaltenen Objektinformationen und Angaben auf ihre Richtigkeit hin zu überprüfen. Alle Immobilienangebote sind freibleibend und vorbehaltlich Irrtümer, Zwischenverkauf- und Vermietung oder sonstiger Zwischenverwertung. UNSER SERVICE FÜR SIE ALS EIGENTÜMER: Planen Sie den Verkauf oder die Vermietung Ihrer Immobilie, so ist es für Sie wichtig, deren Marktwert zu kennen. Lassen Sie kostenfrei und unverbindlich den aktuellen Wert Ihrer Immobilie professionell durch einen unserer Immobilienspezialisten einschätzen. Unser bundesweites und internationales Netzwerk ermöglicht es uns, Verkäufer bzw. Vermieter und Interessenten bestmöglich zusammenzuführen.

Número de propiedad: 24142028 - 86899 Landsberg am Lech – Landsberg Stadt

## Contacto con el socio

Para más información, dirijase a su persona de contacto:

Dirk Bolsinger

---

Hinterer Anger 305 Landsberg am Lech

E-Mail: [landsberg@von-poll.com](mailto:landsberg@von-poll.com)

*To Disclaimer of von Poll Immobilien GmbH*

---

[www.von-poll.com](http://www.von-poll.com)