

Bötzingen

# Attraktive 4-Zimmer-Eigentumswohnung mit idealer Raumaufteilung

Número de propiedad: 24022075



[www.von-poll.com](http://www.von-poll.com)

PRECIO DE COMPRA: 330.000 EUR • SUPERFICIE HABITABLE: ca. 109 m<sup>2</sup> • HABITACIONES: 4

Número de propiedad: 24022075 - 79268 Bötzingen

- De un vistazo
- La propiedad
- Datos energéticos
- Planos de planta
- Una primera impresión
- Todo sobre la ubicación
- Otros datos
- Contacto con el socio

Número de propiedad: 24022075 - 79268 Bötzingen

## De un vistazo

Número de propiedad	24022075
Superficie habitable	ca. 109 m <sup>2</sup>
Piso	1
Habitaciones	4
Dormitorios	3
Baños	2
Año de construcción	1960
Tipo de aparcamiento	1 x Puerto de coches, 10000 EUR (Venta)

Precio de compra	330.000 EUR
Piso	Piso
Comisión	Käuferprovision beträgt 3,57 % (inkl. MwSt.) des beurkundeten Kaufpreises
Modernización / Rehabilitación	2024
Método de construcción	Sólido
Espacio utilizable	ca. 3 m <sup>2</sup>
Características	WC para invitados, Balcón

Número de propiedad: 24022075 - 79268 Bötzingen

## Datos energéticos

Tipo de calefacción	Calefacción central	Certificado energético	Certificado energético
Fuente de energía	Pellet	Demanda de energía final	135.50 kWh/m <sup>2</sup> a
Certificado energético válido hasta	15.05.2034	Clase de eficiencia energética	E
Fuente de energía	Pellets	Año de construcción según el certificado energético	1960



Número de propiedad: 24022075 - 79268 Bötzingen

## La propiedad





Número de propiedad: 24022075 - 79268 Bötzingen

## La propiedad



Número de propiedad: 24022075 - 79268 Bötzingen

## La propiedad





Número de propiedad: 24022075 - 79268 Bötzingen

## La propiedad





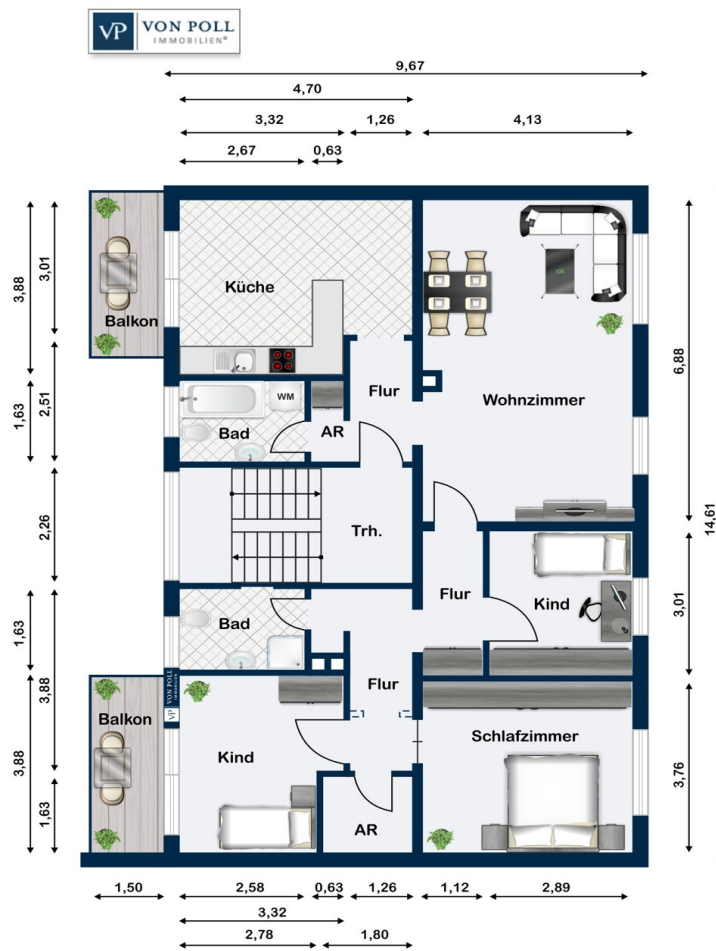
Número de propiedad: 24022075 - 79268 Bötzingen

## La propiedad

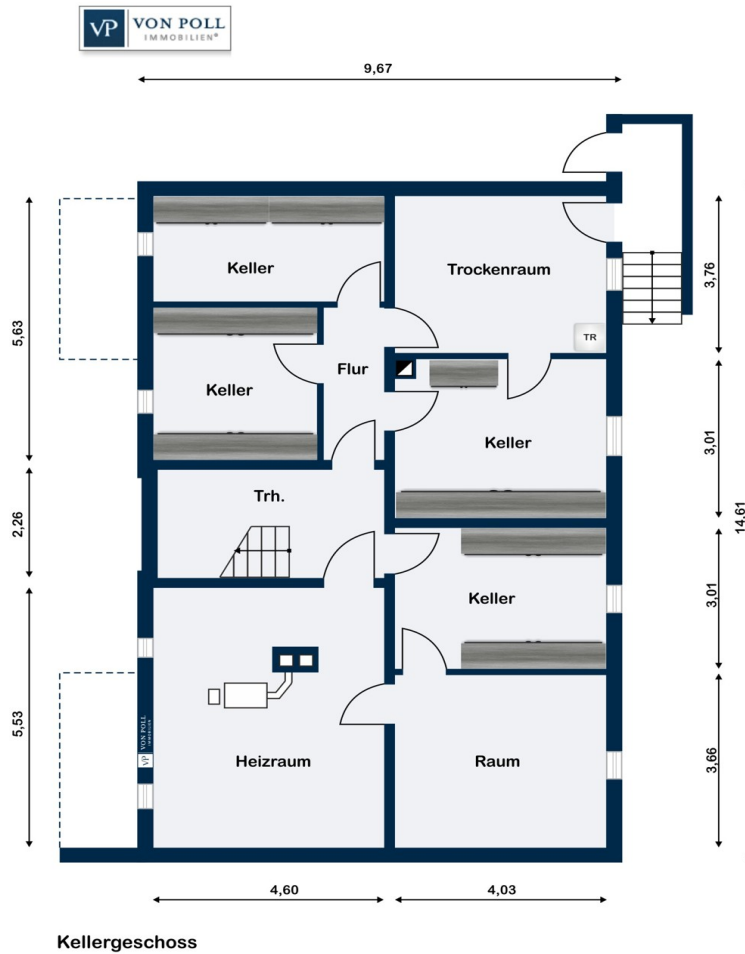


Número de propiedad: 24022075 - 79268 Bötzingen

## Planos de planta



1. Obergeschoss



Este plano no está a escala. Los documentos nos fueron entregados por el cliente. Por esta razón, no podemos garantizar la exactitud de la información.



Número de propiedad: 24022075 - 79268 Bötzingen

## Una primera impresión

Zum Verkauf steht eine großzügige Etagenwohnung im 1. Obergeschoss mit ca. 109 m<sup>2</sup> Wohnfläche, gelegen in einem gepflegten Mehrfamilienhaus mit vier Wohneinheiten. Das Gebäude wurde 1960 erbaut und seitdem laufend modernisiert, sodass es eine ansprechende Kombination aus klassischem Charme und modernen Annehmlichkeiten bietet. Die Wohnung zeichnet sich durch eine funktionale Raumaufteilung und ruhige Lage aus. Die Wohnfläche verteilt sich auf vier gut geschnittene Zimmer. Der großzügige Wohnbereich bildet das Herzstück der Wohnung und lädt zum Verweilen ein. Angrenzend befindet sich die Küche, die Platz für einen Essbereich bietet. Von den drei Schlafzimmern eignen sich zwei hervorragend als Kinderzimmer oder Gästezimmer. Das Hauptschlafzimmer bietet Platz für ein großes Bett und Schränke. Die zwei modernen Badezimmer, die 1996 renoviert wurden, sind mit Badewanne und Dusche ausgestattet. Ein Highlight der Wohnung sind die beiden Balkone, die in den Sommermonaten zum Entspannen im Freien einladen. Ein Kellerabteil gehört zur Wohnung, Parken ist in der Umgebung möglich und es besteht die Option, einen Carportstellplatz zzgl. für 10.000 Euro zu erwerben. Zu den Ausstattungsmerkmalen gehören eine neue Pelletheizung (2023) und eine Solarthermieanlage für Warmwasser (2024), die zum nachhaltigen Energiekonzept beitragen. Die Umgebung bietet eine gute Infrastruktur, mit Einkaufsmöglichkeiten, Schulen und öffentlichen Verkehrsmitteln in der Nähe. Die Wohnung ist seit 2007 vermietet. Die monatliche Kaltmiete beträgt seit 01.04.2024 675,00 €. Die Warmmiete pro Monat beläuft sich auf 825,00 €. Besichtigungen sind Montags und Dienstags nach Absprache möglich.

Número de propiedad: 24022075 - 79268 Bötzingen

## Todo sobre la ubicación

Bötzingen liegt malerisch am östlichen Rand des Kaiserstuhls und ist die älteste Weinbaugemeinde Badens. Mit einer Bevölkerung von rund 5.500 Einwohnern bietet die Gemeinde eine ruhige, naturnahe Umgebung und gleichzeitig eine sehr gute Verkehrsanbindung an Freiburg im Breisgau und die umliegenden Städte. Die Bundesstraße B31 ist schnell erreichbar und ermöglicht eine unkomplizierte Anbindung in die gesamte Region, einschließlich der nahen französischen Grenze. Dank des milden Klimas im Kaiserstuhl ist Bötzingen ideal für den Weinbau, was die Umgebung prägt und zahlreiche Freizeitmöglichkeiten wie Wander- und Radwege durch die Weinberge bietet. Die Gemeinde verfügt über eine moderne Infrastruktur mit Schulen, Kindergärten und Einkaufsmöglichkeiten, die den Alltag angenehm gestalten. Darüber hinaus bereichern zahlreiche Vereine und Veranstaltungen das kulturelle Leben und stärken das Gemeinschaftsgefühl. Für Naturliebhaber und Erholungssuchende bietet Bötzingen neben den Weinhängen und Obstplantagen auch Zugang zu einem gut ausgebauten Nahverkehrsnetz mit Bus- und Bahnanbindung, das direkte Verbindungen nach Freiburg und in die Umgebung ermöglicht. Zudem liegt der Ort unweit des Naturparks Südschwarzwald, der für seine vielfältigen Freizeitangebote bekannt ist. Bötzingen kombiniert idyllisches Dorfleben mit der Nähe zur Stadt, eine gut ausgebaute Infrastruktur und zahlreiche Freizeitmöglichkeiten – ideal für Familien, Pendler und Naturliebhaber.

Número de propiedad: 24022075 - 79268 Bötzingen

## Otros datos

Es liegt ein Energiebedarfsausweis vor. Dieser ist gültig bis 15.5.2034. Endenergiebedarf beträgt 135.50 kWh/(m<sup>2</sup>\*a). Wesentlicher Energieträger der Heizung ist Pelletheizung. Das Baujahr des Objekts lt. Energieausweis ist 1960. Die Energieeffizienzklasse ist E.



Número de propiedad: 24022075 - 79268 Bötzingen

## Contacto con el socio

Para más información, dirijase a su persona de contacto:

Julia Sacher & Johanna Stritt

---

Erwinstraße 1 Friburgo  
E-Mail: freiburg@von-poll.com

*To Disclaimer of von Poll Immobilien GmbH*

---

[www.von-poll.com](http://www.von-poll.com)