

Westendorf – Westendorf

Moderne Wohnung in Top-Sonnenlage

Número de propiedad: 0441255



PRECIO DE COMPRA: 1.250.000 EUR • SUPERFICIE HABITABLE: ca. 140 m² • HABITACIONES: 6

Número de propiedad: 0441255 - 6363 Westendorf – Westendorf

- De un vistazo
- La propiedad
- Datos energéticos
- Una primera impresión
- Detalles de los servicios
- Todo sobre la ubicación
- Otros datos
- Contacto con el socio

Número de propiedad: 0441255 - 6363 Westendorf – Westendorf

De un vistazo

Número de propiedad	0441255
Superficie habitable	ca. 140 m ²
Tipo de techo	Techo inclinado
Habitaciones	6
Dormitorios	4
Baños	2
Año de construcción	2000
Tipo de aparcamiento	1 x Plaza de aparcamiento exterior

Precio de compra	1.250.000 EUR
Piso	Piso
Comisión	3,60% des Kaufpreises inkl. 20% MwSt.
Estado de la propiedad	cuidado
Método de construcción	Sólido
Características	Terraza, WC para invitados, Cocina empotrada, Balcón

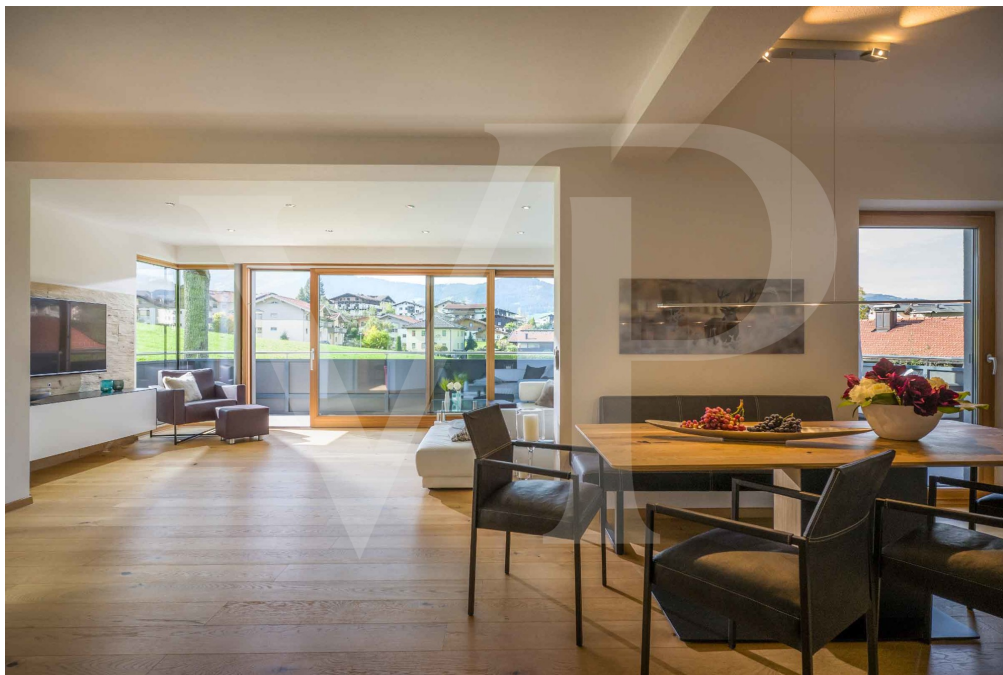
Número de propiedad: 0441255 - 6363 Westendorf – Westendorf

Datos energéticos

Tipo de calefacción	Calefacción por suelo radiante	Certificado energético	Certificado energético
Fuente de energía	Gas	Demanda de energía final	47.00 kWh/m ² a
Certificado energético válido hasta	12.03.2033	Clase de eficiencia energética	B
Fuente de energía	Gas	Año de construcción según el certificado energético	2000

Número de propiedad: 0441255 - 6363 Westendorf – Westendorf

La propiedad



Número de propiedad: 0441255 - 6363 Westendorf – Westendorf

La propiedad



Número de propiedad: 0441255 - 6363 Westendorf – Westendorf

La propiedad



Número de propiedad: 0441255 - 6363 Westendorf – Westendorf

La propiedad



**Ihre Immobilienspezialisten
in Kitzbühel und Umgebung.**
Für Sie in den besten Lagen.



Número de propiedad: 0441255 - 6363 Westendorf – Westendorf

Una primera impresión

Dieses moderne Apartment befindet sich im 1. Obergeschoss von einem Haus mit gesamt nur drei Einheiten. Die Wohnung liegt im wunderschönen Westendorf in Tirol und bietet eine flexible Raumaufteilung, die es ermöglicht, sie entweder als eine großzügige Einheit oder als zwei separate Wohnungen zu nutzen. Derzeit ist sie so gestaltet, dass sich die Einheit in zwei Wohnungen aufteilt. Die kleinere Wohnung ist ca. 60 m² groß und verfügt über zwei großzügige Schlafzimmer, einem Badezimmer mit Dusche und WC sowie einem Ess-/ Küchenbereich von dem man Zugang zur gemütlichen Terrasse hat. Die größere Wohnung erstreckt sich über ca. 80 m² und verfügt über 2 Schlafzimmer, einem Badezimmer sowie einem großzügigen und lichtdurchfluteten Wohn-/ Ess-/ Küchenbereich. Highlight dieser Wohnung ist definitiv die große Terrasse, die traumhafte Sonnenuntergänge verspricht. Ein praktischer Abstellraum sowie ein Außenstellplatz vervollständigen das Angebot.

Número de propiedad: 0441255 - 6363 Westendorf – Westendorf

Detalles de los servicios

- sonnenverwöhnte Lage
- phänomenaler Weitblick auf die umliegende Bergwelt
- vollständig möbliert
- hochwertige Einbauküchen

Número de propiedad: 0441255 - 6363 Westendorf – Westendorf

Todo sobre la ubicación

Westendorf liegt auf einem sonnigen Plateau inmitten des Brixentals, weit ab von Verkehrslärm. Der schmucke Ortskern, mit seiner hervorragenden Infrastruktur, ist umgeben von einer imposanten Bergwelt und gilt als Bindeglied zwischen dem größten zusammenhängenden Skigebiets Österreichs der SkiWelt Wilder Kaiser Brixental und dem berühmten Skigebiet Kitzbühel/Kirchberg. Nicht nur im Winter kommt man auf seine Kosten, sondern auch im Sommer wird es in Westendorf nie langweilig. Das Naturjuwel Windautal sowie die traumhafte Bergwelt mit Gipfeln bis 2.400 m, bietet ein schier unerschöpfliches Wander-, Mountainbike-, und Erholungsgebiet.

Número de propiedad: 0441255 - 6363 Westendorf – Westendorf

Otros datos

Die Angaben zum Objekt erfolgen im Namen unseres Auftraggebers und dienen einer ersten Information. Für die Richtigkeit und Vollständigkeit wird keine Haftung übernommen. Nebenkostenübersicht für den Käufer einer Liegenschaft 3,5 % Grunderwerbsteuer 1,1 % Grundbuchseintragungsgebühr (Eigentumsrecht) Kosten der Kaufvertragserrichtung und grundbücherlichen Durchführung nach Vereinbarung im Rahmen der Tarifordnung des jeweiligen Vertragserrichter zzgl. Barauslagen für Beglaubigungen, etc. 3,6 % Courtage (incl. 20 % MWSt.) HAFTUNG: Wir weisen darauf hin, dass die von uns weitergegebenen Objektinformationen, Unterlagen, Pläne etc. vom Verkäufer bzw. Vermieter stammen. Eine Haftung für die Richtigkeit oder Vollständigkeit der Angaben übernehmen wir daher nicht. Es obliegt daher unseren Kunden, die darin enthaltenen Objektinformationen und Angaben auf ihre Richtigkeit hin zu überprüfen. Alle Immobilienangebote sind freibleibend und vorbehaltlich Irrtümer, Zwischenverkauf- und Vermietung oder sonstiger Zwischenverwertung. UNSER SERVICE FÜR SIE ALS EIGENTÜMER: Planen Sie den Verkauf oder die Vermietung Ihrer Immobilie, so ist es für Sie wichtig, deren Marktwert zu kennen. Lassen Sie kostenfrei und unverbindlich den aktuellen Wert Ihrer Immobilie professionell durch einen unserer Immobilienspezialisten einschätzen. Unser bundesweites und internationales Netzwerk ermöglicht es uns, Verkäufer bzw. Vermieter und Interessenten bestmöglich zusammenzuführen.

Número de propiedad: 0441255 - 6363 Westendorf – Westendorf

Contacto con el socio

Para más información, dirijase a su persona de contacto:

Gabriele Paas & Andreas Paas

Im Gries 19 Kitzbühel
E-Mail: kitzbuehel@von-poll.com

To Disclaimer of von Poll Immobilien GmbH

www.von-poll.com