

Kaiserslautern

Kernsaniertes Zweifamilienhaus in Hohenecken

Número de propiedad: 241991226



www.von-poll.com

PRECIO DE COMPRA: 499.000 EUR • SUPERFICIE HABITABLE: ca. 192 m² • HABITACIONES: 9 • SUPERFICIE DEL TERRENO: 670 m²

Número de propiedad: 241991226 - 67661 Kaiserslautern

- De un vistazo
- La propiedad
- Datos energéticos
- Planos de planta
- Una primera impresión
- Detalles de los servicios
- Todo sobre la ubicación
- Otros datos
- Contacto con el socio

Número de propiedad: 241991226 - 67661 Kaiserslautern

De un vistazo

Número de propiedad	241991226
Superficie habitable	ca. 192 m ²
Habitaciones	9
Dormitorios	5
Baños	2
Año de construcción	1959
Tipo de aparcamiento	2 x Plaza de aparcamiento exterior, 2 x Garaje

Precio de compra	499.000 EUR
Casa	Casa bifamiliar
Comisión	Käuferprovision beträgt 3,75 % (inkl. MwSt.) des beurkundeten Kaufpreises
Modernización / Rehabilitación	2010
Estado de la propiedad	Estructura
Método de construcción	Sólido
Espacio utilizable	ca. 0 m ²
Características	Terraza, Piscina, Chimenea, Jardín / uso compartido, Cocina empotrada

Número de propiedad: 241991226 - 67661 Kaiserslautern

Datos energéticos

Tipo de calefacción	Sistema de calefacción de una sola planta	Certificado energético	Certificado de consumo
Fuente de energía	Gas	Consumo de energía final	100.00 kWh/m ² a
Certificado energético válido hasta	08.03.2034	Clase de eficiencia energética	D
Fuente de energía	Gas		

Número de propiedad: 241991226 - 67661 Kaiserslautern

La propiedad



Número de propiedad: 241991226 - 67661 Kaiserslautern

La propiedad



Número de propiedad: 241991226 - 67661 Kaiserslautern

La propiedad



Número de propiedad: 241991226 - 67661 Kaiserslautern

La propiedad



Número de propiedad: 241991226 - 67661 Kaiserslautern

La propiedad



Número de propiedad: 241991226 - 67661 Kaiserslautern

La propiedad



VP VON POLL
IMMOBILIEN

Finden Sie
Ihre Immobilie.

Vorgemerkte Suchkunden
erfahren frühzeitig von
neuen Immobilienangeboten.

www.von-poll.com



Número de propiedad: 241991226 - 67661 Kaiserslautern

La propiedad



Número de propiedad: 241991226 - 67661 Kaiserslautern

La propiedad



Número de propiedad: 241991226 - 67661 Kaiserslautern

La propiedad



Dennis Hauptmann

Ihr persönlicher Immobilienmakler für die Stadt sowie den
Landkreis Kaiserslautern.

FÜR SIE IN DEN BESTEN LAGEN

VP VON POLL
IMMOBILIEN



IHRE IMMOBILIENSPEZIALISTEN

Eigentümern bieten wir eine kostenfreie und unverbindliche
Marktpreiseinschätzung ihrer Immobilie an.

Kontaktieren Sie uns, wir freuen uns darauf, Sie persönlich und individuell zu beraten.

T.: 0631 - 414 99 89 0

Shop Kaiserslautern | Stiftsplatz 5 | 67655 Kaiserslautern | kaiserslautern@von-poll.com

Número de propiedad: 241991226 - 67661 Kaiserslautern

La propiedad

FÜR SIE IN DEN BESTEN LAGEN



Eigentümern bieten wir eine kostenfreie und unverbindliche Marktpreiseinschätzung Ihrer Immobilie an.

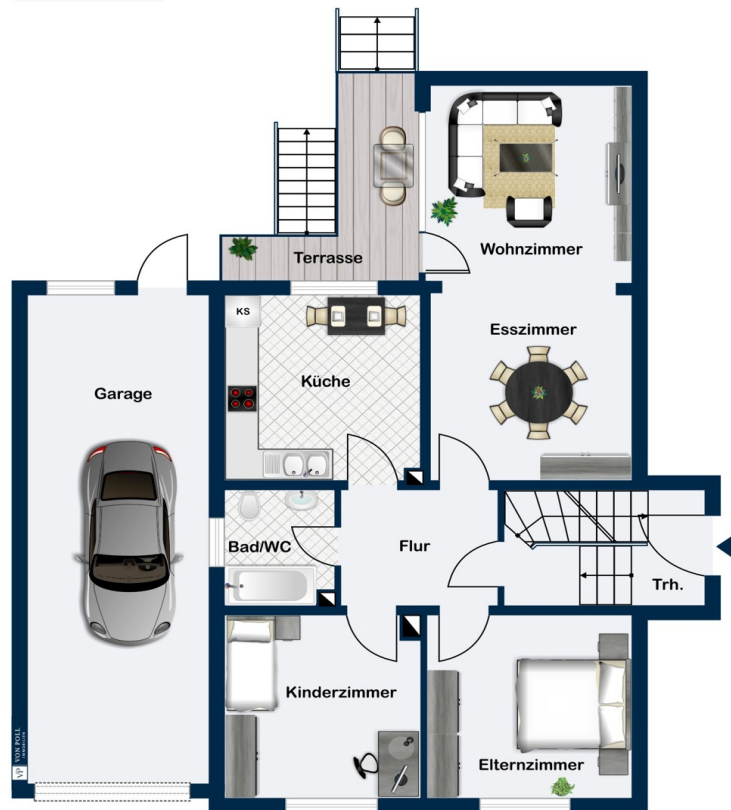
Kontaktieren Sie uns für eine persönliche Beratung:

T.: 0631 - 414 998 90

www.von-poll.com/kaiserslautern

Número de propiedad: 241991226 - 67661 Kaiserslautern

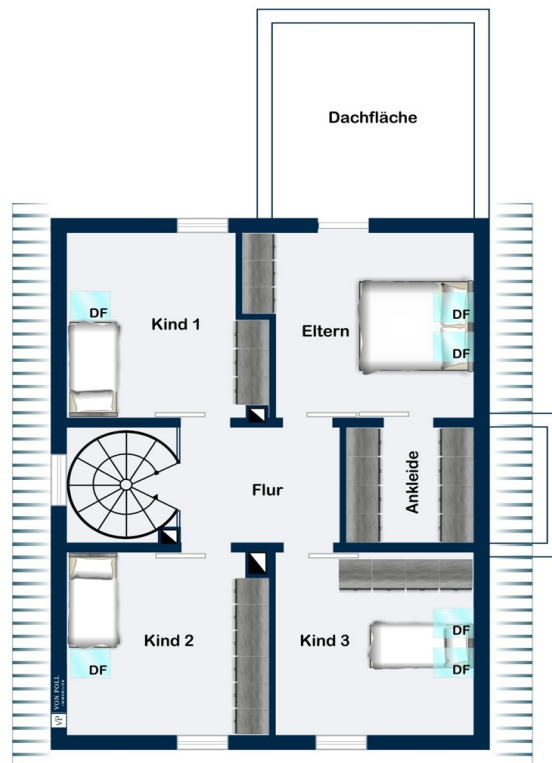
Planos de planta



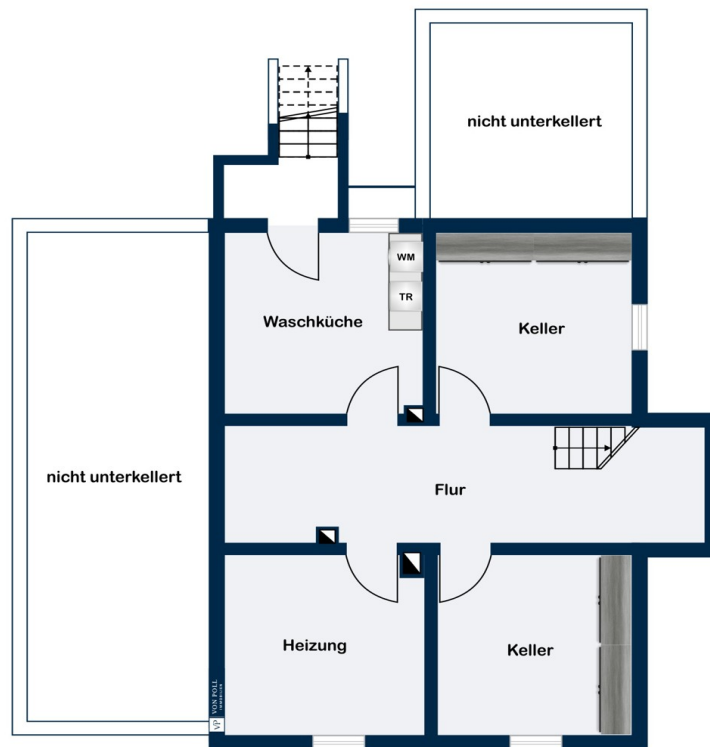
Erdgeschoss



Obergeschoss



Dachgeschoss



Kellergeschoss

Este plano no está a escala. Los documentos nos fueron entregados por el cliente. Por esta razón, no podemos garantizar la exactitud de la información.

Número de propiedad: 241991226 - 67661 Kaiserslautern

Una primera impresión

Dieses 2010 kernsanierte Zweifamilienhaus vereint modernen Wohnkomfort mit stilvollen Details auf einem großzügigen Grundstück von 670 m² und bietet sowohl Kapitalanlegern als auch Eigentümern vielseitige Möglichkeiten. Beide Wohneinheiten sind aktuell vermietet, was eine solide Rendite garantiert. Die erste Wohnung erstreckt sich über ca. 71 m² und umfasst zwei gemütliche Schlafzimmer, einen offenen Wohn- und Essbereich mit moderner Einbauküche sowie ein stilvolles Badezimmer. Der Kamin im Wohnbereich sorgt für eine behagliche Atmosphäre an kalten Tagen. Der direkte Zugang zum liebevoll angelegten Garten mit Terrassenbereich, gepflegtem Rasen und luxuriösem Salzwasserpool verleiht der Wohnung ein besonderes Highlight. Zudem bietet ein beheizter, maßgefertigter Wintergarten zusätzliche Gemütlichkeit für entspannte Abende im Freien. Die zweite Wohnung, eine geräumige Maisonette, beeindruckt auf 121 m² durch eine großzügige Raumaufteilung. Drei Schlafzimmer, darunter eines mit Zugang zur sonnigen Dachterrasse, sowie ein Büro und ein hochwertiges Badezimmer mit Dusche und Badewanne bieten viel Platz. Der offene Wohn- und Essbereich mit Einbauküche und Kamin schafft eine warme und einladende Wohnatmosphäre. Der Kamin ist ein perfekter Blickfang und sorgt für gemütliche Abende in der kalten Jahreszeit. Zusätzlich verfügt das Haus über einen gut nutzbaren Keller, der viel Stauraum bietet. Eine großzügige Garage mit Wallbox für Elektrofahrzeuge und zusätzliche Außenstellplätze runden das Gesamtpaket ab. Das weitläufige Grundstück bietet ausreichend Platz für Freizeitaktivitäten und Gestaltungsmöglichkeiten im Außenbereich. Dieses Zweifamilienhaus vereint Komfort, hochwertige Ausstattung und eine attraktive Lage und eignet sich sowohl für Kapitalanleger als auch für den Eigennutz.

Número de propiedad: 241991226 - 67661 Kaiserslautern

Detalles de los servicios

- kernsaniertes Zweifamilienhaus
- Salzwasserpool
- elektrische Rollläden
- Keller
- Dachterrasse
- Einbauküchen
- beheizter "Wintergarten"
- Garten
- Garage mit Wallbox

Número de propiedad: 241991226 - 67661 Kaiserslautern

Todo sobre la ubicación

Hohenecken, ein malerischer Ortsteil von Kaiserslautern, bietet eine perfekte Kombination aus idyllischer Natur und städtischer Nähe. Eingebettet in die sanften Hügel des Pfälzerwaldes, ist Hohenecken ein ruhiger Rückzugsort mit hoher Lebensqualität, ohne auf die Annehmlichkeiten der Stadt verzichten zu müssen. Die Umgebung zeichnet sich durch zahlreiche Wander- und Radwege aus, die zu Erkundungen in der herrlichen Natur einladen. Besonders bekannt ist Hohenecken für seine historische Burgruine, die über dem Ort thront und ein beliebtes Ausflugsziel ist. Hier können Sie die Geschichte und den Charme der Region hautnah erleben. Trotz der ruhigen Lage ist die Innenstadt von Kaiserslautern nur wenige Autominuten entfernt. Hier finden Sie ein breites Angebot an Einkaufsmöglichkeiten, Restaurants, kulturellen Einrichtungen und Schulen. Die Autobahnanbindung über die A6 und A63 ist hervorragend, sodass Sie schnell die umliegenden Städte und sogar das nahe Frankreich erreichen können. Zudem gibt es gute öffentliche Verkehrsanbindungen, die Hohenecken mit dem Zentrum von Kaiserslautern und den umliegenden Ortschaften verbinden. Familien profitieren von der naturnahen Lage, den Freizeitmöglichkeiten und der freundlichen, familienorientierten Nachbarschaft. Hohenecken bietet eine hervorragende Mischung aus ländlichem Flair und urbaner Erreichbarkeit, ideal für all jene, die eine ruhige und naturnahe Wohngegend schätzen, aber gleichzeitig auf die Vorteile der Stadt nicht verzichten möchten.

Número de propiedad: 241991226 - 67661 Kaiserslautern

Otros datos

Es liegt ein Energieverbrauchsausweis vor. Dieser ist gültig bis 8.3.2034. Endenergieverbrauch beträgt 100.00 kwh/(m²*a). Wesentlicher Energieträger der Heizung ist Gas. Das Baujahr des Objekts lt. Energieausweis ist 1959. Die Energieeffizienzklasse ist D. GELDWÄSCHE: Als Immobilienmaklerunternehmen ist die von Poll Immobilien GmbH nach § 2 Abs. 1 Nr. 14 und § 11 Abs. 1, 2 Geldwäschegesetz (GwG) dazu verpflichtet, bei der Begründung einer Geschäftsbeziehung die Identität des Vertragspartners festzustellen und zu überprüfen, bzw. sobald ein ernsthaftes Interesse an der Durchführung des Immobilienkaufvertrages besteht. Hierzu ist es erforderlich, dass wir nach § 11 Abs. 4 GwG die relevanten Daten Ihres Personalausweises festhalten (wenn Sie als natürliche Person handeln) – beispielsweise mittels einer Kopie. Bei einer juristischen Person benötigen wir eine Kopie des Handelsregisterauszugs, aus welchem der wirtschaftlich Berechtigte hervorgeht. Das Geldwäschegesetz sieht vor, dass der Makler die Kopien bzw. Unterlagen fünf Jahre aufbewahren muss. Als unser Vertragspartner haben Sie auch eine Mitwirkungspflicht nach § 11 Abs. 6 GwG. HAFTUNG: Wir weisen darauf hin, dass die von uns weitergegebenen Objektinformationen, Unterlagen, Pläne etc. vom Verkäufer bzw. Vermieter stammen. Eine Haftung für die Richtigkeit oder Vollständigkeit der Angaben übernehmen wir daher nicht. Es obliegt daher unseren Kunden, die darin enthaltenen Objektinformationen und Angaben auf ihre Richtigkeit hin zu überprüfen. Alle Immobilienangebote sind freibleibend und vorbehaltlich Irrtümer, Zwischenverkauf- und Vermietung oder sonstiger Zwischenverwertung. UNSER SERVICE FÜR SIE ALS EIGENTÜMER: Planen Sie den Verkauf oder die Vermietung Ihrer Immobilie, so ist es für Sie wichtig, deren Marktwert zu kennen. Lassen Sie kostenfrei und unverbindlich den aktuellen Wert Ihrer Immobilie professionell durch einen unserer Immobilienspezialisten einschätzen. Unser bundesweites und internationales Netzwerk ermöglicht es uns, Verkäufer bzw. Vermieter und Interessenten bestmöglich zusammenzuführen.

Número de propiedad: 241991226 - 67661 Kaiserslautern

Contacto con el socio

Para más información, dirijase a su persona de contacto:

Carsten Cherdron

Stiftsplatz 5 Kaiserslautern
E-Mail: kaiserslautern@von-poll.com

To Disclaimer of von Poll Immobilien GmbH

www.von-poll.com