

Puchheim – Puchheim

Reihenmittelhaus mit gehobener Ausstattung

Número de propiedad: 24179059



PRECIO DE COMPRA: 769.000 EUR • SUPERFICIE HABITABLE: ca. 137 m² • HABITACIONES: 3 • SUPERFICIE DEL TERRENO: 140 m²

Número de propiedad: 24179059 - 82178 Puchheim – Puchheim

- De un vistazo
- La propiedad
- Datos energéticos
- Una primera impresión
- Detalles de los servicios
- Todo sobre la ubicación
- Otros datos
- Contacto con el socio

Número de propiedad: 24179059 - 82178 Puchheim – Puchheim

De un vistazo

Número de propiedad	24179059	Precio de compra	769.000 EUR
Superficie habitable	ca. 137 m ²	Casa	Chalet adosado central
Tipo de techo	Techo a dos aguas	Comisión	Käuferprovision beträgt 3,57 % (inkl. MwSt.) des beurkundeten Kaufpreises
Ocupación a partir de	18.10.2024	Modernización / Rehabilitación	2016
Habitaciones	3	Estado de la propiedad	cuidado
Dormitorios	2	Método de construcción	Sólido
Baños	2	Características	Terraza, WC para invitados, Chimenea, Jardín / uso compartido, Cocina empotrada, Balcón
Año de construcción	1972		

Número de propiedad: 24179059 - 82178 Puchheim – Puchheim

Datos energéticos

Tipo de calefacción	Calefacción central	Certificado energético	Certificado de consumo
Fuente de energía	Gas natural ligero	Consumo de energía final	116.08 kWh/m ² a
Certificado energético válido hasta	13.02.2034	Clase de eficiencia energética	D
Fuente de energía	Gas		

Número de propiedad: 24179059 - 82178 Puchheim – Puchheim

La propiedad



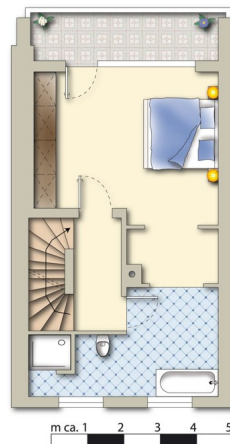
Número de propiedad: 24179059 - 82178 Puchheim – Puchheim

La propiedad



Número de propiedad: 24179059 - 82178 Puchheim – Puchheim

La propiedad



Número de propiedad: 24179059 - 82178 Puchheim – Puchheim

Una primera impresión

VON-POLL Immobilien präsentiert Ihnen hier exclusiv ein Reihenmittelhaus mit stark gehobener Ausstattung in Puchheim. Das Haus wurde 1972 in Massivbauweise gebaut und wird bis heute von den Eigentümern bewohnt. Diverse Umbauten und Renovierung wurden im Laufe der Zeit durchgeführt. eine große Terrasse sowie ein Gartenhaus runden den super Eindruck ab.

Número de propiedad: 24179059 - 82178 Puchheim – Puchheim

Detalles de los servicios

Bodenbeläge:

- * Parkett, Vinyl und Fliesen

Räume:

- * Erdgeschoss mit WC, Küche, Essbereich und Wohnzimmer. Zugang zum Garten mit Terrasse und Gartenhaus
- * I Obergeschoss mit Schlafzimmer mit Balkon, begehbarem Kleiderschrank und großem Bad
- * Dachgeschoss mit Wohn-/Schlafbereich, Empore und Bad
- * Keller mit Heizung, Hobbyraum, Waschküche und Büroraum mit Heizkörper
- * Einbauküche von 2016 mit Bora-Abzugssystem
- * Gartenhaus
- * Garage ist angemietet

Renovierungen:

- * 1985 wurde das Gartenhaus erstellt.
- * 2012 wurde das Dach erneuert.
- * 2016 wurde das Dachgeschoss ausgebaut und gedämmt.
- * 2016 wurden alle Heizkörper getauscht, auch im Keller
- * 2016 wurde die Elektrik erneuert
- * 2016 Erneuerung der Wasserleitungen
- * 2019 wurde der Eingangsbereich neu gestaltet und eine neue Haustür eingebaut.
- * 2020 wurde die Fassade und das Dach gedämmt.

Número de propiedad: 24179059 - 82178 Puchheim – Puchheim

Todo sobre la ubicación

Puchheim liegt im äußersten Osten des Fürstentfeldbrucker Landkreises, etwa 8 km östlich von Fürstentfeldbruck und 18 km westlich des Münchner Zentrums. Im Nordosten grenzt Puchheim direkt an Gröbenzell, wo sich diese wunderschöne Wohnung befindet. Beide Orte gehen nahtlos ineinander über. Im Osten liegt die Stadt München, im Süden Germering. Im Südwesten liegt das Gemeindegebiet von Alling, im Westen Eichenau und im Norden Olching. Die sehr gute Verkehrsanbindung und die ausgezeichnete Infrastruktur zeichnen Puchheim aus. Alle Einrichtungen des täglichen Lebens wie Einkaufsmöglichkeiten, Schulen, Kindergärten, Ärzte, Banken und Sportvereine finden Sie in Puchheim. Mit dem Auto erreichen Sie München in ca. 20 Minuten über die A96 oder mit der S4 sind Sie in 25 Minuten am Stachus/Karlsplatz. Zusätzlich wird das Stadtgebiet von fünf Buslinien im öffentlichen Nahverkehr versorgt. Ihre Freizeit können Sie unter anderem im nahegelegenen 5-Seenland verbringen, welches Sie auf kurzem Weg erreichen.

Número de propiedad: 24179059 - 82178 Puchheim – Puchheim

Otros datos

Es liegt ein Energieverbrauchsausweis vor. Dieser ist gültig bis 13.2.2034.
Endenergieverbrauch beträgt 116.08 kWh/(m²*a). Wesentlicher Energieträger der
Heizung ist Erdgas leicht. Das Baujahr des Objekts lt. Energieausweis ist 1972. Die
Energieeffizienzklasse ist D.

Número de propiedad: 24179059 - 82178 Puchheim – Puchheim

Contacto con el socio

Para más información, dirijase a su persona de contacto:

Heiko R. Schneider

Münchner Straße 10 Fürstenfeldbruck
E-Mail: fuerstenfeldbruck@von-poll.com

To Disclaimer of von Poll Immobilien GmbH

www.von-poll.com